

1 Haziran 2026

## EMTİALAR

### ALTIN

Altın fiyatlarında zayıf görünüm sürüyor. İsrail'in Lübnan operasyonlarını genişletmesi ve ABD-İran görüşmelerinde sonuç alınamaması enerji maliyetlerini artırarak altın üzerinde baskı yaratıyor. Bu hafta açıklanacak ABD istihdam verileri fiyatlamlarda belirleyici olabilir. Teknik olarak 4.500 ve 4.450 destek, 4.590 ve 4.650 seviyeleri direnç konumunda bulunuyor. 200 günlük üssel ortalama olan 4.500 üzerindeki seyir ise görünümü destekliyor.



### GÜMÜŞ

Gümüş fiyatlarında dalgalı seyir sürüyor. İsrail'in Lübnan'a yönelik kara hareketini genişletmesi enerji maliyetleri tarafında endişe yaratırken, piyasalarda şimdilik sert dalgalanmalar görülüyor. Bu görünüm barış beklentilerinin devam ettiğine işaret ediyor olabilir. Teknik olarak 75.90 seviyesi direnç, bu seviyenin üzerinde 77.30 hedeflenebilir. Geri çekilmelerde ise 74.35 ve 73.00 seviyeleri destek olarak izleniyor.



### HAM PETROL

Petrol piyasasında belirsizlik sürerken zayıf görünüm korunuyor. Bayram tatili süresince küresel iyimserlik petrolün 90 dolar seviyesine kadar geri çekilmesine neden oldu. ABD ve İran arasında ateşkesin uzatılması ve Hürmüz Boğazı'nın açılmasına yönelik görüşmeler sürse de somut ilerleme sağlanamaması belirsizliği artırıyor. Trump, önerilen anlaşmanın İran'ın nükleer silaha sahip olmayacağını net şekilde içerdiğini belirtirken, taraflardan geri adım gelmemesi Hürmüz krizinin sürdüğüne işaret ediyor. Teknik olarak 93,00 direnç, 86,00 ise destek.



### DOĞAL GAZ

ABD'de önümüzdeki haftalarda talebin güçleneceği beklentisi doğal gaz fiyatlarını destekliyor. LNG ihracat tesislerindeki bakım çalışmaları üretimi sınırlarken, artan klima kullanımıyla birlikte elektrik üreticilerinden gelecek talep öne çıkıyor. Teknik görünümde 3.39 ve 3.47 seviyeleri direnç, 3.27 ve 3.20 seviyeleri ise destek olarak takip ediliyor.



Hesap Aç

Hesabın İndir  
App Store

Hesabın İndir  
Google Play

## PARİTELER

### EUR/USD

EURUSD paritesinde Orta Doğu'da anlaşma umutlarının dolar endeksini baskılamasıyla tepki alımları öne çıkıyor. ECB Başkanı Christine Lagarde, enflasyon tahminlerinin yukarı yönlü revize edilebileceğini belirterek piyasada haziran ayında 25 baz puanlık faiz artışı beklentisi korunuyor. Teknik görünümde 1,1655 seviyesi direnç, geri çekilmelerde ise 1,1575 seviyesi destek olarak takip ediliyor.



### GBP/USD

İngiliz sterlini, Haziran ayının ilk işlem gününde hafif toparlanarak 1,346 dolar seviyesine yükseldi. Orta Doğu'daki gerilim ve petrol fiyatlarındaki yükseliş piyasaların odağında kalırken, İsrail'in Lübnan'daki kara hareketini genişletmesi risk algısını artırdı. Bu gelişmeler, İngiltere Merkez Bankası'nın ek faiz artırımı beklentilerini destekledi. Teknik olarak 1,3300 seviyelerinden dönen paritede pozitiflik devam ediyor. alıcı iştahın devam etmesi durumunda 1,3500 – 1,3520 seviyeleri direnç olarak takip edilebilir. Aşağıda ise 1,3380 destek seviyesi olarak takip edilebilir.



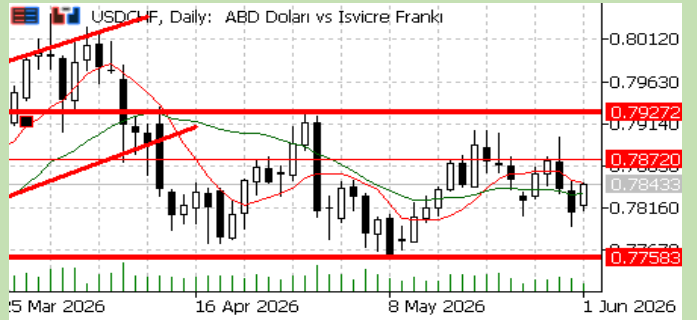
### USD/JPY

Japon yeni dolar karşısında 159,5 seviyelerinde baskı altında kalmayı sürdürürken, piyasalar kritik 160 seviyesini yakından izliyor. Japon yetkililerin Nisan sonunda döviz piyasasına 11,7 trilyon yenlik müdahalede bulunduğu açıklanması beklentileri doğruladı. Yatırımcılar, BOJ'un faiz artırımı konusunda nasıl bir adım atacağını değerlendirirken gözler bu hafta BOJ Başkanı Kazuo Ueda'nın açıklamalarına çevrildi. Teknik olarak 160,00 seviyesi direnç; 159,00 - 158,80 seviyeleri ise destek.



### USD/CHF

ABD doları/İsviçre frangı kuru 1 Haziran'da %0,40 yükselerek 0,7841 seviyesine çıktı. İsviçre frangı son bir ayda sınırlı değer kaybederken, yıllık bazda güçlü görünümünü koruyor. Parite tarafında güvenli liman talebi ve küresel risk algısı fiyatlamaalarda belirleyici olmaya devam ediyor. 0,7870 seviyesi direnç; 0,7800 destek olarak takip edilebilir.



Hesap Aç

Hesabı İndir  
App Store

Hesabı İndir  
Google Play

## ENDEKSLER

### S&P (ES)

S&P 500 ve Nasdaq vadeli endeksleri teknoloji hisselerinin desteğiyle yeni rekor seviyelere yükseldi. Nvidia'nın yeni RTX Spark Süperçipini duyurması teknoloji sektöründe güçlü alımları desteklerken, Microsoft ve Oracle hisselerinde de yükseliş görüldü. Yapay zeka teması ve veri merkezi yatırımlarına yönelik beklentiler endekslerde pozitif görünümü güçlendirdi.

Bugün teknik olarak 7.650 – 7.700 seviyeleri direnç seviyeleri olarak takip edilebilir. 7.500 – 7.450 seviyeleri destek seviyeleri olarak takip edilebilir.



### NASDAQ (NQ)

Nasdaq'ta yükseliş eğilimi sürüyor. Yapay zeka teması ve enerji maliyetlerindeki geri çekilme endeksi desteklerken, tahvil getirilerindeki dalgalı seyir izlenmeye devam ediyor. İskonto oranlarının gerilemesi hisse piyasaları açısından olumlu görülüyor. Önümüzdeki süreçte savaşla ilgili gelişmeler ve faiz beklentileri fiyatlamalarda belirleyici olabilir. Teknik olarak 30.610 seviyesi direnç konumunda bulunurken, bu seviyenin üzerinde 30.750 ve 31.000 hedeflenebilir. Geri çekilmelerde ise 30.300 ve 30.000 seviyeleri destek olarak takip ediliyor. ABD istihdam verileri de endeks açısından önemli olacak.



### DOW (YM)

Dow Jones endeksi ise %0,72 yükselerek 51.270 seviyesinde işlem gördü. Ancak petrol fiyatlarında yeniden görülen yükseliş ve ABD-İran anlaşmasına yönelik belirsizlik daha geniş piyasa tarafında temkinli görünümün sürmesine neden oldu. Alıcılı iştahın devam etmesi durumunda yukarıda yeni zirve seviyeleri takip edilebilir. Olası geri çekilmelerde ise 50.700 – 50.500 bandı destek olarak takip edilebilir.



### DAX (GER40)

DAX 40 endeksi haftanın ilk işlem gününde 25.120 seviyelerinde yatay pozitif seyretti. Ortadoğu'daki gerilim ve barış görüşmelerine yönelik belirsizlik piyasada temkinli görünümü sürdürürken, yapay zeka yatırımlarına yönelik iyimserlik endeksi destekledi. SAP ve Infineon yükselişle öne çıkarken, sağlık hisselerinde satış baskısı görüldü.



Hesap Aç

Hesabı İndir  
App Store

Hesabı İndir  
Google Play

## Destek – Direnç Tablosu

Varlık Adı	Spot Fiyat	Destek 1	Destek 2	Destek 3	Direnç 1	Direnç 2	Direnç 3
<b>PARİTELER</b>							
EURUSD	1,1647	1,1612	1,1577	1,1531	1,1682	1,1717	1,1763
GBPUSD	1,3465	1,3425	1,3384	1,3330	1,3505	1,3546	1,3600
USDJPY	159,460	158,982	158,503	157,865	159,938	160,417	161,055
USDCHF	0,7850	0,7826	0,7803	0,7772	0,7874	0,7897	0,7929
AUDUSD	0,71700	0,71485	0,71270	0,70983	0,71915	0,72130	0,72417
<b>EMTİALAR</b>							
XAUUSD (Altın)	4.507,00	4.493,48	4.479,96	4.461,93	4.520,52	4.534,04	4.552,07
XAGUSD (Gümüş)	75,8800	75,6524	75,4247	75,1212	76,1076	76,3353	76,6388
WTI - CL (Ham Petrol)	88,200	87,935	87,671	87,318	88,465	88,729	89,082
NGAS (Doğal Gaz)	3,3698	3,3597	3,3496	3,3361	3,3799	3,3900	3,4035
<b>ENDEKSLER</b>							
NDX -NQ (Nasdaq 100)	26.972,62	26.891,70	26.810,78	26.702,89	27.053,54	27.134,46	27.242,35
SPX- ES (S&P 500)	7.580,06	7.557,32	7.534,58	7.504,26	7.602,80	7.625,54	7.655,86
DJI - YM (Dow Jones)	51.032,46	50.879,36	50.726,27	50.522,14	51.185,56	51.338,65	51.542,78
DAX-GER40 (Almanya)	25.282,50	25.206,65	25.130,81	25.029,68	25.358,35	25.434,20	25.535,33



Hesap Aç

Hemen İndir  
App Store

Hemen İndir  
Google Play

## NCM INVESTMENT ARAŞTIRMA DEPARTMANI

### ÇEKİNCE

Burada yer alan tüm bilgi, yorum ve tavsiyeler; yatırımcıları bilgilendirmek amacı ile NCM Investment Menkul Değerler A.Ş. tarafından hazırlanmıştır. Burada yer alan bilgi, yorum ve tavsiyeler; hukuki veya mali tavsiye olarak yorumlanamaz veya yatırım danışmanlığı kapsamında değerlendirilmez. Yatırım danışmanlığı hizmeti; aracı kurumlar, portföy yönetim şirketleri, mevduat kabul etmeyen bankalar ile müşteri arasında imzalanacak yatırım danışmanlığı sözleşmesi çerçevesinde sunulmaktadır. Burada yer alan yatırım seçenekleri, yorumlar ve tavsiyeler; kişisel görüşlere dayanmakta olup bu görüşler mali durumunuz ile risk ve getiri tercihlerinize uygun olmayabilir. Bu nedenle sadece burada yer alan bilgilere dayanarak yatırım kararı verilmesi beklentilerinize uygun sonuçlar doğurmayabilir.



Hesap Aç

Hesap İndir  
App Store

Hesap İndir  
Google Play