

3 Haziran 2026

EMTİALAR

ALTIN

Altın, yükselen petrol fiyatları ve Orta Doğu'daki artan jeopolitik risklerin etkisiyle geri çekildi. ABD'de güçlü gelen JOLTS verisi istihdam piyasasının dirençli kaldığını gösterirken, piyasaların odağında Cuma günü açıklanacak tarım dışı istihdam verisi yer alıyor. Teknik görünümde 4.450 seviyesi destek; aşağıda 4.370 ve 4.300, yukarıda ise 4.500 ve 4.590 seviyeleri takip edilebilir.



GÜMÜŞ

Orta Doğu'da artan gerilim ve yükselen enerji maliyetleri gümüş üzerinde yeniden baskı oluşturdu. ABD-İran çatışmaları ve İsrail'in Lübnan'a yönelik saldırıları risk algısını artırırken, güçlü gelen JOLTS verisi ABD istihdam piyasasının dirençli kaldığına işaret etti. Piyasaların odağında ise tarım dışı istihdam verisi bulunuyor. Teknik görünümde 74.10 ve 73.00 seviyeleri destek, 75.85 ve 77.30 seviyeleri ise direnç olarak takip edilebilir.



HAM PETROL

Petrol piyasasında jeopolitik risklerin etkisiyle yükseliş eğilimi yeniden güç kazandı. ABD-İran gerilimi ve İsrail'in Lübnan'a yönelik saldırılarının sürmesi petrolün 95 dolar seviyesine yükselmesine neden olurken, CENTCOM'un İran'a bağlı Keşm Adası'na düzenlediği saldırılar da risk algısını artırdı. Teknik görünümde 102.00 ve 105.00 seviyeleri direnç, 95.00 seviyesi ise destek olarak takip edilebilir.



DOĞAL GAZ

ABD'de doğal gaz talebinin mevsimsel olarak zayıf seyretmesi fiyatlar üzerinde baskı oluşturmaya devam ediyor. Üretim kesintileri ve bakım çalışmaları arz tarafını etkilerken, talep koşullarındaki zayıflık fiyatların kalıcı yükselişini sınırlıyor. Piyasaların odağında ise açıklanacak stok verileri yer alıyor. Teknik görünümde 3.13 ve 3.05 seviyeleri destek, 3.20 ve 3.27 seviyeleri ise direnç olarak takip edilebilir.



Hesap Aç

Heran İndir
App Store

Heran İndir
Google Play

PARİTELER

EUR/USD

EURUSD paritesinde satış baskısı yeniden öne çıkarken, Euro Bölgesi'nde Mayıs enflasyonunun yıllık bazda %3,2'ye yükselmesi piyasaların odağında yer aldı. Verinin ardından, AMB'nin 11 Haziran toplantısında faiz artıracığı beklentisi güç kazandı. Paritede enerji fiyatlarına bağlı fiyatlamaların etkili olmaya devam etmesi beklenirken, teknik görünümde 1.1575 seviyesi destek, 1.1665 seviyesi ise direnç olarak takip edilebilir.



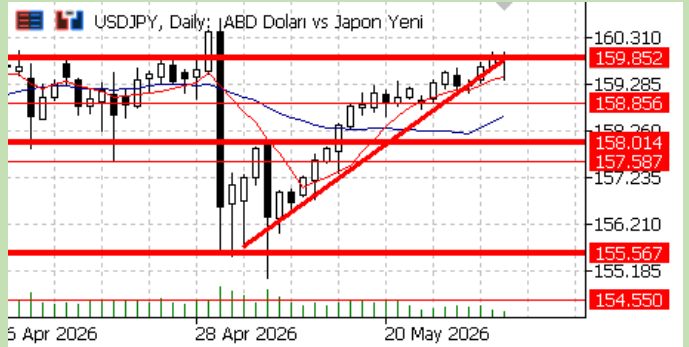
GBP/USD

İngiliz sterlini, yatırımcıların Orta Doğu'daki barış görüşmelerine ilişkin gelişmeleri takip etmesiyle 1,347 dolar seviyesine yükseldi. Trump ve Netanyahu'dan gelen çelişkili açıklamalar piyasalarda belirsizlik yaratırken, İran'ın müzakereleri durdurduğu yönündeki haber akışı da dikkat çekti. Teknik olarak 1,3370 seviyelerinden dönen paritede pozitiflik devam ediyor. alıcı iştahın devam etmesi durumunda 1,3500 – 1,3520 seviyeleri direnç olarak takip edilebilir. Aşağıda ise 1,3380 destek seviyesi olarak takip edilebilir.



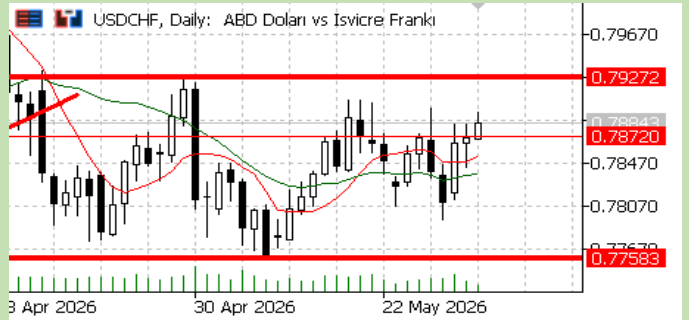
USD/JPY

Japon yeni, dolar karşısında 160 seviyesine yaklaşarak yeniden baskı altında kaldı. Japon yetkililer olası müdahale sinyallerini yinelerken, artan enerji maliyetlerinin enflasyon baskısını artırması Japonya Merkez Bankası'nın faiz artırımını beklentilerini güçlendirdi. Piyasaların odağında ise bugün konuşma yapacak olan BOJ Başkanı Kazuo Ueda'nın açıklamaları yer alıyor. Teknik olarak 160,00 seviyesi direnç; 159,00 - 158,80 seviyeleri ise destek.



USD/CHF

USD/CHF paritesi 3 Haziran'da %0,20 yükselerek 0,7888 seviyesine çıktı. İsviçre frangı son bir ayda değer kaybederken, yıllık bazda güçlü görünümünü korudu. Paritede doların güçlü seyri dikkat çekerken, tarihi zirve seviyesi ise Ocak 1971'de görülen 4,32 olarak öne çıkıyor. Parite de 0,7900 seviyesi direnç; 0,7850 destek olarak takip edilebilir.



Hesap Aç

Hesabın İndir
App Store

Hesabın İndir
Google Play

ENDEKSLER

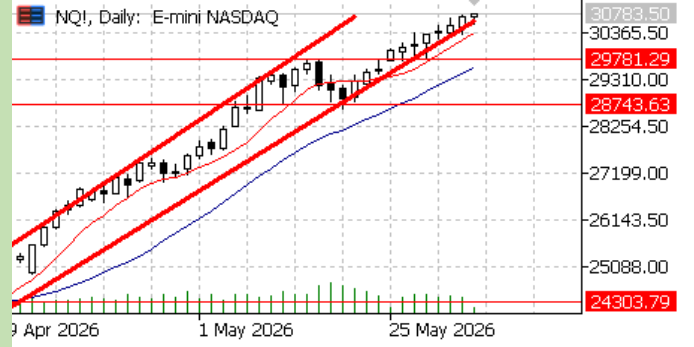
S&P (ES)

S&P 500 endeksi, yapay zeka hisselerine yönelik güçlü talep ve enerji ile sanayi sektörlerindeki yükselişin desteğiyle rekor seviyelerde kalmaya devam etti. Özellikle Hewlett Packard Enterprise ve Marvell Technology hisselerinde görülen sert yükselişler risk iştahını desteklerken, ABD-İran görüşmelerine ilişkin belirsizlik piyasada temkinli görünümün korunmasına neden oluyor. Bugün teknik olarak 7.620 – 7.650 seviyeleri yeni zirve seviyeleri olarak takip edilebilir. 7.500 – 7.450 seviyeleri ise destek.



NASDAQ (NQ)

Endekste yukarı yönlü eğilim korunurken momentumun bir miktar zayıfladığı görülüyor. Yapay zeka teması endeksleri desteklemeye devam ederken, şirket bazlı ayrışmaların derinleştiği bir süreç öne çıkıyor. Nvidia'nın superchip açıklaması sonrası Intel hisselerinde geri çekilme dikkat çekmişti. Teknik görünümde 30.775 seviyesi direnç olarak izlenirken, yukarı yönlü kırılımlarda ivme artabilir. Aşağıda ise 30.500 ve 30.300 seviyeleri destek konumunda bulunuyor.



DOW (YM)

Dow Jones endeksi ise enerji ve sanayi hisselerindeki alımların etkisiyle yükselişini sürdürerek 51.170 seviyesine ulaştı. Yapay zeka yatırımlarına yönelik iyimserlik endeksi desteklemeye devam ederken, jeopolitik risklerin yüksek seyretmesi piyasalarda dalgalanma riskini canlı tutuyor. Alıcılı iştahın devam etmesi durumunda yukarıda yeni zirve seviyeleri takip edilebilir. Olası geri çekilmelerde ise 51.000 – 50.950 bandı destek olarak takip edilebilir.



DAX (GER40)

DAX 40 endeksi, artan jeopolitik riskler ve Trump yönetiminin yeni gümrük vergisi söylemleri nedeniyle baskı altında kalarak %0,8 geriledi. ABD-İran gerilimiyle yükselen petrol fiyatları özellikle havayolu hisselerini baskılamakta, olası ek tarifeler nedeniyle otomotiv ve bankacılık hisselerinde de satışlar öne çıktı. Yapay zeka temalı yükselişin hız kesmesiyle teknoloji hisselerinde de zayıf görünüm dikkat çekti.



Hesap Aç

Hesabı İndir
App Store

Hesabı İndir
Google Play

Destek – Direnç Tablosu

Varlık Adı	Spot Fiyat	Destek 1	Destek 2	Destek 3	Direnç 1	Direnç 2	Direnç 3
PARİTELER							
EURUSD	1,1618	1,1583	1,1548	1,1502	1,1653	1,1688	1,1734
GBPUSD	1,3449	1,3409	1,3368	1,3315	1,3489	1,3530	1,3583
USDJPY	159,820	159,341	158,861	158,222	160,299	160,779	161,418
USDCHF	0,7888	0,7864	0,7841	0,7809	0,7912	0,7935	0,7967
AUDUSD	0,71650	0,71435	0,71220	0,70934	0,71865	0,72080	0,72367
EMTİALAR							
XAUUSD (Altın)	4.460,00	4.446,62	4.433,24	4.415,40	4.473,38	4.486,76	4.504,60
XAGUSD (Gümüş)	74,4000	74,1768	73,9536	73,6560	74,6232	74,8464	75,1440
WTI - CL (Ham Petrol)	93,750	93,469	93,188	92,813	94,031	94,313	94,688
NGAS (Doğal Gaz)	3,2156	3,2060	3,1963	3,1834	3,2252	3,2349	3,2478
ENDEKSLER							
NDX -NQ (Nasdaq 100)	27.093,90	27.012,62	26.931,34	26.822,96	27.175,18	27.256,46	27.364,84
SPX- ES (S&P 500)	7.609,78	7.586,95	7.564,12	7.533,68	7.632,61	7.655,44	7.685,88
DJI - YM (Dow Jones)	51.307,79	51.153,87	50.999,94	50.794,71	51.461,71	51.615,64	51.820,87
DAX-GER40 (Almanya)	24.921,38	24.846,62	24.771,85	24.672,17	24.996,14	25.070,91	25.170,59



Hesap Aç

Hemen İndir
App StoreHemen İndir
Google Play

NCM INVESTMENT ARAŞTIRMA DEPARTMANI

ÇEKİNCE

Burada yer alan tüm bilgi, yorum ve tavsiyeler; yatırımcıları bilgilendirmek amacı ile NCM Investment Menkul Değerler A.Ş. tarafından hazırlanmıştır. Burada yer alan bilgi, yorum ve tavsiyeler; hukuki veya mali tavsiye olarak yorumlanamaz veya yatırım danışmanlığı kapsamında değerlendirilmez. Yatırım danışmanlığı hizmeti; aracı kurumlar, portföy yönetim şirketleri, mevduat kabul etmeyen bankalar ile müşteri arasında imzalanacak yatırım danışmanlığı sözleşmesi çerçevesinde sunulmaktadır. Burada yer alan yatırım seçenekleri, yorumlar ve tavsiyeler; kişisel görüşlere dayanmakta olup bu görüşler mali durumunuz ile risk ve getiri tercihlerinize uygun olmayabilir. Bu nedenle sadece burada yer alan bilgilere dayanarak yatırım kararı verilmesi beklentilerinize uygun sonuçlar doğurmayabilir.



Hesap Aç

Hesap İndir
App Store

Hesap İndir
Google Play