

9 Haziran 2026

EMTİALAR

ALTIN

Enerji maliyetlerindeki geri çekilmeye rağmen altın 4.300-4.400 bandındaki seyrini koruyor. Enflasyon riskleri ve ABD verilerine bağlı faiz beklentileri fiyatlamalarda etkili olurken, bu hafta açıklanacak enflasyon verisi yakından takip edilecek. Teknik olarak 4.250 ana destek, altında 4.200 ve 4.100 seviyeleri izlenebilir. Yukarıda ise 4.370 ve 4.450 direnç konumunda bulunurken, kalıcı toparlanma için 4.500 üzeri fiyatlamalar önem taşıyor.



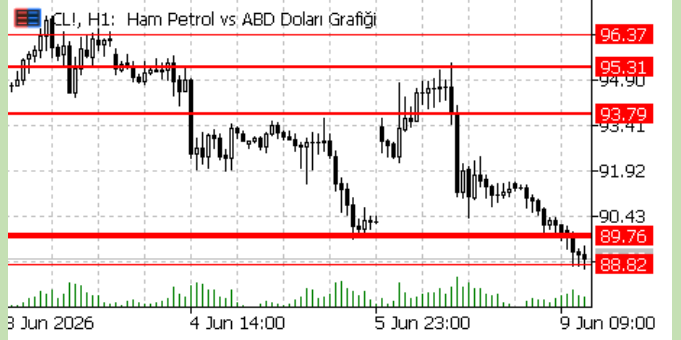
GÜMÜŞ

Gümüş fiyatlarında zayıf seyr sürüyor. ABD istihdam verisi sonrası FED'in faiz beklentilerindeki değişim baskı yaratırken, savaşın sona ermesi halinde toparlanma görülebilir. Bu hafta açıklanacak ABD enflasyon verisi ve jeopolitik gelişmeler fiyatlamalarda belirleyici olacak. Teknik olarak 68.95 seviyesi direnç, 67.50 ve 66.00 seviyeleri destek olarak izlenirken, kalıcı toparlanma için 70.50 üzerindeki fiyatlamalar önem taşıyor.



HAM PETROL

Petrol piyasasında risk iştahı geriliyor. İran ve İsrail'in operasyonları durdurduğunu açıklaması ile Trump'ın ateşkes ve barış görüşmelerine ilişkin olumlu mesajları Orta Doğu'daki gerilimi azaltırken, Petrol 89 dolar seviyesine geriledi. Beklentilerdeki iyileşmenin sürmesi halinde 88,80 VE 86,00 seviyeleri destek olarak takip edilebilir. Olası yukarı yönlü hareketlerde ise 95.00 seviyesi direnç konumunda izlenmeye devam edecektir.



DOĞAL GAZ

Doğal gaz fiyatlarında geri çekilmenin ardından yatay seyr sürüyor. Üretimdeki düşüş ve stoklardaki sınırlı artış fiyatları desteklese de talep tarafındaki zayıflık yukarı yönlü hareketleri sınırlıyor. Bu nedenle fiyatlamalarda haber akışı ve hava koşulları belirleyici olmaya devam ediyor. Teknik olarak 3.20 ve 3.25 seviyeleri direnç, 3.10 ve 3.00 seviyeleri ise destek olarak takip edilebilir.



Hesap Aç

PARİTELER

EUR/USD

Dolar endeksindeki yükselişin ardından görülen sınırlı geri çekilme paritede tepki alımlarını destekledi. Yükselişlerin devamında 1.1575 seviyesi direnç, olası geri çekilmelerde ise 1.1520 seviyesi destek olarak takip edilebilir. Bu hafta açıklanacak ECB faiz kararı piyasaların odağında yer alırken, enerji maliyetlerindeki artış nedeniyle faiz artırımını bekleniyor. Orta Doğu kaynaklı gelişmeler ve güçlü dolar teması parite üzerinde baskı yaratırken, ECB'nin sıkılaştırma adımları bu baskıyı sınırlayabilir.



GBP/USD

GBP/USD paritesinde son düşüşün ardından iki işlem günüdür tepki alımları izleniyor. Yükselişlerin devam etmesi halinde 1.3410 seviyesi direnç olarak takip edilebilir. Olası geri çekilmelerde ise 1.3330 seviyesi destek konumunda bulunuyor.



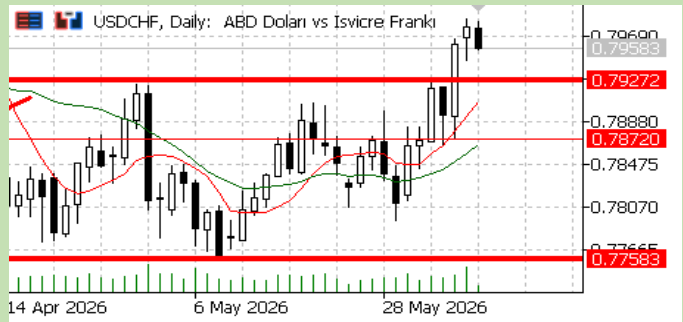
USD/JPY

USD/JPY paritesinde yukarı yönlü eğilim sürüyor. Yükselişlerin devam etmesi halinde 160.45 seviyesi yeniden test edilebilir, bu seviyenin aşılması durumunda ise 160.75 hedef olarak takip edilecektir. Olası geri çekilmelerde 159.80 seviyesi destek konumunda izlenebilir.



USD/CHF

Paritede 200 günlük üssel ortalamasının üzerinde tutunma çabası sürüyor. Bu seviyelerin üzerinde kalıcılığın devam etmesi halinde 0.8000 seviyesi direnç olarak takip edilebilir. Doların güçlü görünümü pariteyi desteklerken, aşağı yönlü hareketlerde 0.7940 ve 0.7900 seviyeleri destek konumunda bulunuyor. 0.8000 seviyesinin üzerinde kalıcılık sağlanması yükselişin devamı açısından önem taşıyor.



Hesap Aç

Hesap İndir
App Store

Hesap İndir
Google Play

ENDEKSLER

S&P (ES)

S&P 500 endeksi, İran-İsrail geriliminin şimdilik yatışması ve petrol fiyatlarındaki geri çekilmenin enflasyon baskılarını azaltmasıyla pozitif seyrediyor. Ayrıca tahvil faizlerindeki toparlanma ve yapay zekâ temalı hisselerde devam eden alımlar risk iştahını desteklerken, yatırımcılar yarın açıklanacak ABD enflasyon verisine odaklanmış durumda. Alıcılı iştahın devam etmesi durumunda 7.500 – 7.550 ve 7.600 seviyeleri direnç olarak takip edilebilir. 7.360 ise kritik destek seviyesi.



NASDAQ (NQ)

Nasdaq'ta Cuma günü yaşanan geri çekilme şimdilik alım fırsatı olarak değerlendiriliyor. İran-İsrail geriliminin azalması risk iştahını desteklerken, piyasaların odağında bu hafta açıklanacak ABD enflasyon verisi yer alıyor. Faiz beklentilerindeki olası değişimler endeks üzerinde etkili olabilir. Teknik olarak 29.700 ve 30.000 seviyeleri direnç, 29.300 ve 28.785 seviyeleri ise destek olarak takip edilebilir.



DOW (YM)

Dow Jones endeksi ise enerji fiyatlarındaki düşüş ve jeopolitik risklerin azalmasının etkisiyle destek bulsa da faiz beklentilerine ilişkin belirsizlik nedeniyle daha sınırlı bir görünüm sergiliyor. Teknik olarak son dönemdeki satış baskısına rağmen endeks yıllık bazda güçlü performansını korurken, piyasaların yönü enflasyon verisi ve FED'e ilişkin beklentiler tarafından şekillenecek. Teknik olarak 29.000 önemli destek, yukarı yönlü hareketliliğin devam ettiği durumda 30.200 – 30.700 seviyeleri direnç seviyeleri olarak izlenebilir.



DAX (GER40)

DAX 40 endeksi, çip hisselerindeki alımlar ve Orta Doğu'da gerilimin azalmasının etkisiyle 24.700 puan civarında toparlanma gösterdi. Almanya'da sanayi üretimi ve ihracat verilerinin beklentileri aşması endeksi desteklerken, yatırımcılar Perşembe günü açıklanacak ECB faiz kararına odaklandı. Symrise ve Infineon öncülüğünde yükselişler görülürken, SAP, BASF, Bayer ve Siemens Energy hisselerinde satış baskısı izlendi.



Hesap Aç

Hesabın İndir
App Store

Hesabın İndir
Google Play

Destek – Direnç Tablosu

Varlık Adı	Spot Fiyat	Destek 1	Destek 2	Destek 3	Direnç 1	Direnç 2	Direnç 3
PARİTELER							
EURUSD	1,1568	1,1533	1,1499	1,1452	1,1603	1,1637	1,1684
GBPUSD	1,3397	1,3357	1,3317	1,3263	1,3437	1,3477	1,3531
USDJPY	160,170	159,689	159,209	158,568	160,651	161,131	161,772
USDCHF	0,7960	0,7936	0,7912	0,7880	0,7984	0,8008	0,8040
AUDUSD	0,70570	0,70358	0,70147	0,69864	0,70782	0,70993	0,71276
EMTİALAR							
XAUUSD (Altın)	4.339,10	4.326,08	4.313,07	4.295,71	4.352,12	4.365,13	4.382,49
XAGUSD (Gümüş)	68,5900	68,3842	68,1785	67,9041	68,7958	69,0015	69,2759
WTI - CL (Ham Petrol)	88,300	88,035	87,770	87,417	88,565	88,830	89,183
NGAS (Doğal Gaz)	3,1881	3,1785	3,1690	3,1562	3,1977	3,2072	3,2200
ENDEKSLER							
NDX -NQ (Nasdaq 100)	25.709,43	25.632,30	25.555,17	25.452,34	25.786,56	25.863,69	25.966,52
SPX- ES (S&P 500)	7.383,74	7.361,59	7.339,44	7.309,90	7.405,89	7.428,04	7.457,58
DJI - YM (Dow Jones)	50.866,78	50.714,18	50.561,58	50.358,11	51.019,38	51.171,98	51.375,45
DAX-GER40 (Almanya)	24.753,64	24.679,38	24.605,12	24.506,10	24.827,90	24.902,16	25.001,18



Hesap Aç

Hemen İndir
App Store

Hemen İndir
Google Play

NCM INVESTMENT ARAŞTIRMA DEPARTMANI

ÇEKİNCE

Burada yer alan tüm bilgi, yorum ve tavsiyeler; yatırımcıları bilgilendirmek amacı ile NCM Investment Menkul Değerler A.Ş. tarafından hazırlanmıştır. Burada yer alan bilgi, yorum ve tavsiyeler; hukuki veya mali tavsiye olarak yorumlanamaz veya yatırım danışmanlığı kapsamında değerlendirilmez. Yatırım danışmanlığı hizmeti; aracı kurumlar, portföy yönetim şirketleri, mevduat kabul etmeyen bankalar ile müşteri arasında imzalanacak yatırım danışmanlığı sözleşmesi çerçevesinde sunulmaktadır. Burada yer alan yatırım seçenekleri, yorumlar ve tavsiyeler; kişisel görüşlere dayanmakta olup bu görüşler mali durumunuz ile risk ve getiri tercihlerinize uygun olmayabilir. Bu nedenle sadece burada yer alan bilgilere dayanarak yatırım kararı verilmesi beklentilerinize uygun sonuçlar doğurmayabilir.



Hesap Aç

Hesap İndir
App Store

Hesap İndir
Google Play