

EMTİALAR

ALTIN

Enerji maliyetlerindeki geri çekilmeye rağmen altın 4.300-4.400 bandındaki seyrini koruyor. Enflasyon riskleri ve ABD verilerine bağlı faiz beklentileri fiyatlamalarda etkili olurken, bu hafta açıklanacak enflasyon verisi yakından takip edilecek. Teknik olarak 4.250 ana destek, altında 4.200 ve 4.100 seviyeleri izlenebilir. Yukarıda ise 4.370 ve 4.450 direnç konumunda bulunurken, kalıcı toparlanma için 4.500 üzeri fiyatlamalar önem taşıyor.



GÜMÜŞ

Gümüş fiyatlarında yaşanan sert satışların ardından tepki alımları görüldü. Kıymetli metallerde gözler bugün açıklanacak ABD enflasyon verisine çevrilirken, beklenti üzeri bir veri satış baskısını artırabilir. Yarın açıklanacak ÜFE verisi de piyasalar açısından önemli olacak. Çin'de açıklanan veriler beklentilere paralel gelirken, ÜFE'deki yükseliş üretim maliyetlerinde artış sinyali verdi. Teknik olarak 64,25 seviyesi destek konumunda bulunurken, bu seviyenin altında 62,60 ve 60,95 seviyeleri takip edilebilir. Yukarı yönlü hareketlerde ise 66,00 ve 67,50 seviyeleri direnç olarak öne çıkıyor.



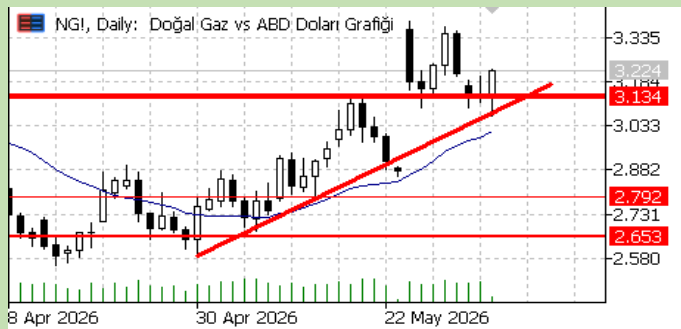
HAM PETROL

Petrol piyasasında risk iştahı düşük seyretmeye devam ediyor. ABD'ye ait düşürülen helikopter sonrası İran'a yönelik misilleme saldırıları gerilimi artırsa da, saldırıların sınırlı kalması petrol fiyatlarında sert yükselişleri engelledi. Petrol vadeliilerinin 89,70 dolar seviyesine gerilediğini takip ediyoruz. Bölgesel sorunlar sürse de savaşın daha geniş çaplı bir çatışmaya dönüşmemesi fiyatlar üzerindeki baskıyı sınırlıyor. Teknik açıdan 92,00 seviyesi direnç, 89,90 seviyesi ise destek olarak izlenmeye devam ediyor.



DOĞAL GAZ

Doğal gaz fiyatları, üretimdeki geri çekilmenin desteğiyle yükselse de zayıf görünümünü koruyor. Stokların hâlâ son yılların ortalamasının üzerinde seyretmesi talebin zayıf kaldığına işaret ederken, Haziran ayında beklenen yüksek sıcaklıklar da fiyatlar üzerinde baskı oluşturuyor. Teknik olarak 3,09 seviyesi destek, bu seviyenin altında 3,00 ana destek konumunda. Yukarı yönlü hareketlerde ise 3,20 seviyesi direnç olarak takip edilebilir.



PARİTELER

EUR/USD

EUR/USD paritesi, güçlü dolar temasına rağmen dirençli görünümünü koruyor. Euro Bölgesi'nde yarın beklenen faiz artışı ve artan enerji maliyetlerinin Avrupa Merkez Bankası'nı ek sıkılaştırmaya yönelebileceği beklentisi, pariteyi destekleyen unsurlar arasında yer alıyor. Bu doğrultuda faiz kararının ardından paritenin mevcut seviyelerini koruması beklenebilir. Teknik açıdan 1,1575 seviyesi direnç, olası geri çekilmelerde ise 1,1520 seviyesi destek olarak takip edilebilir.



GBP/USD

GBP/USD paritesinde son düşüşün ardından son üç işlem günüdür tepki alımları izleniyor. Yukarı yönlü alımların devam etmesi durumunda ikili tepe formasyonu takip edilebilir. Yükselişlerin devam etmesi halinde 1,3432 seviyesi direnç olarak takip edilebilir. Olası geri çekilmelerde ise 1,3330 seviyesi destek konumunda bulunuyor.



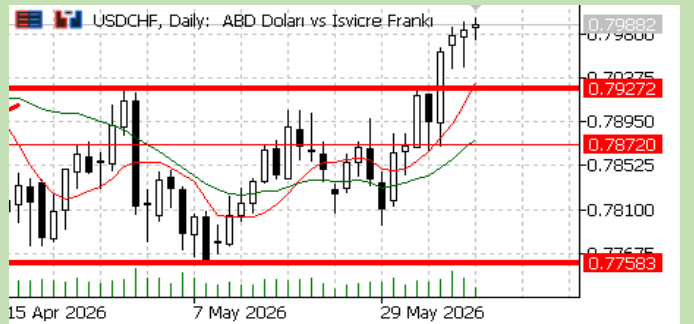
USD/JPY

USD/JPY paritesinde yukarı yönlü eğilim sürüyor. Yükselişlerin devam etmesi halinde 160,70 seviyesi yeniden test edilebilir, bu seviyenin aşılması durumunda ise 160,75 hedef olarak takip edilecektir. Olası geri çekilmelerde 159,80 seviyesi destek konumunda izlenebilir.



USD/CHF

Parite üssel ortalamalarının üzerinde tutunma çabası sürüyor. Bu seviyelerin üzerinde kalıcılığın devam etmesi halinde 0,8000 seviyesi direnç olarak takip edilebilir. Doların güçlü görünümü pariteyi desteklerken, aşağı yönlü hareketlerde 0,7927 ve 0,7900 seviyeleri destek konumunda bulunuyor. 0,8000 seviyesinin üzerinde kalıcılık sağlanması yükselişin devamı açısından önem taşıyor.



Hesap Aç

Hesap İndir
App Store

Hesap İndir
Google Play

ENDEKSLER

S&P (ES)

S&P teknoloji hisselerine yönelik değerlendirme endişeleri ve bugün açıklanacak ABD enflasyon verisi öncesinde temkinli görünüm öne çıkıyor. FED'in faiz patikasına ilişkin belirsizlik ve ABD-İran geriliminin risk iştahını azaltmasıyla vadeli işlemlerde satış baskısı görülürken, yatırımcılar enflasyon verisinden gelecek sinyallere odaklanmış durumda. Teknik olarak 7.400 – 7.500 ve 7.550 seviyeleri direnç olarak takip edilebilir. 7.200 ise kritik destek seviyesi.



NASDAQ (NQ)

ABD endekslerinde dün satıcı seyrin hakimiyeti. Yapay zeka temalı endişelerin yanı sıra faiz oranları, devasa halka arzlar ve enflasyon beklentileri piyasalar üzerinde baskı oluşturuyor. Bugün açıklanacak ABD enflasyon verisiyle birlikte volatilitenin artması beklenirken, güçlü istihdam verileri FED'in faiz indirimlerini erteleme ihtimalini destekliyor. Teknik olarak 29.000 seviyesinin üzerinde kalıcılık önemli. Bu seviyenin üzerinde 29.400 ve 29.700 direnç olarak izlenirken, 29.700 aşılmadıkça zayıf ve kararsız görünüm sürebilir. Aşağıda 28.785 destek, sert geri çekilmelerde ise 28.000 ana destek konumunda bulunuyor.



DOW (YM)

Dow Jones endeksi, jeopolitik riskler ve FED'in olası faiz adımlarına yönelik belirsizliklerin etkisiyle dalgalı bir seyrin izliyor. ABD-İran hattındaki gerilim piyasa duyarlılığını baskılayırken, yatırımcılar bugün açıklanacak enflasyon verisinin ekonomik görünüm ve faiz beklentileri üzerindeki etkilerini yakından takip ediyor. Teknik olarak 50.000 önemli destek, yukarı yönlü hareketliliğin devam ettiği durumda 50.800 – 51.000 seviyeleri direnç seviyeleri olarak izlenebilir.



DAX (GER40)

DAX 40 endeksi, yapay zeka hisselerindeki değerlendirme endişeleri, ABD enflasyon verisi öncesindeki temkinli görünüm ve Orta Doğu'da artan jeopolitik risklerin etkisiyle geriledi. ABD-İran gerilimi piyasalar üzerinde baskı yaratırken, yatırımcılar ECB'nin faiz kararına odaklanmış durumda. SAP öncülüğünde teknoloji hisselerinde satışlar öne çıkarken, Adidas analist yükseltmesinin desteğiyle pozitif ayrıştı.



Hesap Aç

Hesabı İndir
App Store

Hesabı İndir
Google Play

Destek – Direnç Tablosu

Varlık Adı	Spot Fiyat	Destek 1	Destek 2	Destek 3	Direnç 1	Direnç 2	Direnç 3
PARİTELER							
EURUSD	1,1537	1,1502	1,1468	1,1422	1,1572	1,1606	1,1652
GBPUSD	1,3377	1,3337	1,3297	1,3243	1,3417	1,3457	1,3511
USDJPY	160,520	160,038	159,557	158,915	161,002	161,483	162,125
USDCHF	0,7993	0,7969	0,7945	0,7913	0,8017	0,8041	0,8073
AUDUSD	0,69990	0,69780	0,69570	0,69290	0,70200	0,70410	0,70690
EMTİALAR							
XAUUSD (Altın)	4.157,40	4.144,93	4.132,46	4.115,83	4.169,87	4.182,34	4.198,97
XAGUSD (Gümüş)	64,2500	64,0573	63,8645	63,6075	64,4428	64,6355	64,8925
WTI - CL (Ham Petrol)	86,690	86,430	86,170	85,823	86,950	87,210	87,557
NGAS (Doğal Gaz)	3,2386	3,2289	3,2192	3,2062	3,2483	3,2580	3,2710
ENDEKSLER							
NDX -NQ (Nasdaq 100)	25.678,82	25.601,78	25.524,75	25.422,03	25.755,86	25.832,89	25.935,61
SPX- ES (S&P 500)	7.386,65	7.364,49	7.342,33	7.312,78	7.408,81	7.430,97	7.460,52
DJI - YM (Dow Jones)	50.872,11	50.719,49	50.566,88	50.363,39	51.024,73	51.177,34	51.380,83
DAX-GER40 (Almanya)	24.198,34	24.125,74	24.053,15	23.956,36	24.270,94	24.343,53	24.440,32



Hesap Aç



NCM INVESTMENT ARAŞTIRMA DEPARTMANI

ÇEKİNCE

Burada yer alan tüm bilgi, yorum ve tavsiyeler; yatırımcıları bilgilendirmek amacı ile NCM Investment Menkul Değerler A.Ş. tarafından hazırlanmıştır. Burada yer alan bilgi, yorum ve tavsiyeler; hukuki veya mali tavsiye olarak yorumlanamaz veya yatırım danışmanlığı kapsamında değerlendirilmez. Yatırım danışmanlığı hizmeti; aracı kurumlar, portföy yönetim şirketleri, mevduat kabul etmeyen bankalar ile müşteri arasında imzalanacak yatırım danışmanlığı sözleşmesi çerçevesinde sunulmaktadır. Burada yer alan yatırım seçenekleri, yorumlar ve tavsiyeler; kişisel görüşlere dayanmakta olup bu görüşler mali durumunuz ile risk ve getiri tercihlerinize uygun olmayabilir. Bu nedenle sadece burada yer alan bilgilere dayanarak yatırım kararı verilmesi beklentilerinize uygun sonuçlar doğurmayabilir.



Hesap Aç

Hesabı İndir
App Store

Hesabı İndir
Google Play