

23 Haziran 2026

EMTİALAR

ALTIN

Altında baskılı seyrin derinleştiği görülürken, Fed'in faiz artırımı ihtimalinin güçlenmesi fiyatlar üzerindeki baskıyı artırıyor. BOFA, yıl sonuna kadar üç adet 25 baz puanlık faiz artışı beklerken, Deutsche Bank altın fiyatı tahminlerini %22 aşağı yönlü revize etti. Piyasaların odağında bu hafta açıklanacak PCE verisi bulunuyor. Teknik görünümde 4.200 ve 4.250 seviyeleri direnç, 4.100 ve 3.995 seviyeleri ise destek olarak öne çıkıyor. Şimdilik 4.100 seviyesi üzerindeki seyir önemini koruyor.



GÜMÜŞ

Fed'e yönelik faiz artırımı beklentilerinin güçlenmesiyle kıymetli metaller üzerindeki baskı sürüyor. Bank of America yıl sonuna kadar üç adet 25 baz puanlık faiz artışı öngörürken, ABD 2 yıllık tahvil getirileri sıkılaşma beklentilerini destekliyor. Piyasaların odağında bu hafta açıklanacak PCE verisi bulunurken, tahvil getirileri üzerindeki etkisi yakından izlenecek. Teknik görünümde 61,40 ve 60,00 seviyeleri destek, olası tepki yükselişlerinde ise 64,30 ve 66,00 seviyeleri direnç olarak takip edilebilir.



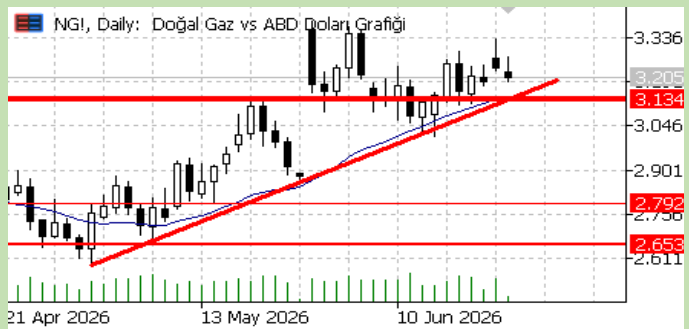
HAM PETROL

Petrol fiyatlarındaki geri çekilme sürerken, ABD ile İran arasında devam eden barış görüşmeleri iyimserliği destekliyor. Taraflar ilk tur görüşmelerde ilerleme kaydedildiğini belirtse de bazı görüş ayrılıkları devam ediyor. Şimdilik beklentiler olumlu tarafta kalmayı sürdürüyor. Teknik görünümde petrolde 75,75 seviyesi destek, olası tepki alımlarında ise 81,20 seviyesi direnç olarak izleniyor. Genel görünüm, hem teknik hem de temel tarafta zayıf seyrin sürdüğüne işaret ediyor.



DOĞAL GAZ

Doğal gaz fiyatları, son stok verilerinin ardından yukarı yönlü seyrini korurken, sınırlı stok artışı piyasa tarafından pozitif karşılanmaya devam ediyor. Teknik görünümde 3,27 ve 3,18 seviyeleri destek, yukarı yönlü hareketlerde ise 3,30 ve 3,40 seviyeleri direnç olarak izleniyor. Daha güçlü bir trend oluşumu için 3,47 seviyesinin üzerinde kalıcılık sağlanması önem taşıyor.



PARİTELER

EUR/USD

EURUSD paritesinde kritik destek bölgesi olan 1,1410 seviyesi son üç işlem gününde yeniden test edilirken, bu seviyenin üzerinde kalıcılık sağlandığı görülüyor. Ancak 1,1410 seviyesinin kırılması halinde satış baskısı derinleşebilir. Dolar endeksinin 101 seviyesinin üzerinde seyretmesi de paritedeki aşağı yönlü baskıyı destekliyor. Teknik görünümde 1,1410 seviyesi destek, olası yükselişlerde ise 1,1500 seviyesi direnç olarak takip edilecek.



GBP/USD

İngiliz sterlini, güçlenen doların etkisiyle baskı altında kalsa da 1,32 doların üzerinde tutunmayı sürdürüyor. BoE'nin faizleri sabit tutması beklenirken, olası şahin mesajlar sterlini destekleyebilir. Teknik olarak 1,3150 seviyesi destek; 1,3270 – 1,3300 seviyeleri direnç seviyeleri olarak takip edilebilir.



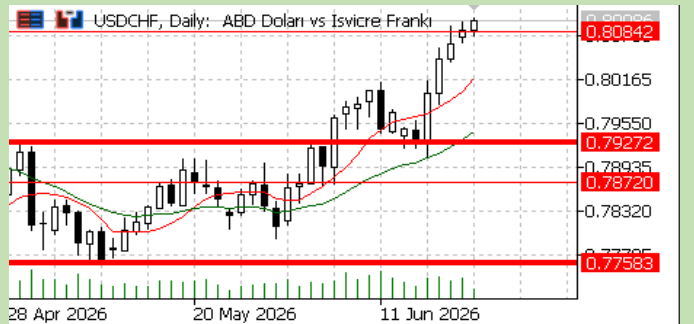
USD/JPY

Japon yeni, dolar karşısında 161,5 seviyelerinde işlem görürken 1986'dan bu yana en zayıf seviyelerine yakın seyrediyor. Tokyo'nun sözlü müdahale çabaları ve olası koordineli adım mesajları yendeki kayıpları sınırlamakta yetersiz kalırken, FED'in şahin duruşuyla güçlenen dolar parite üzerindeki baskıyı artırıyor. Teknik olarak 162,00 direnç olarak karşımıza çıkarken; 161,00 – 160,40 seviyeleri destek olarak takip edilebilir.



USD/CHF

USD/CHF paritesi 0,8096 seviyesine yükselirken, güçlenen doların desteğiyle yukarı yönlü seyrini sürdürüyor. Özellikle FED'in şahin duruşunun desteklediği güçlü dolar, paritedeki yükseliş eğiliminin korunmasına katkı sağlıyor. Dolardaki güçlenmenin devam etmesi durumunda 0,8100 seviyeleri uzak değil. 0,8125 seviyesi ise destek. Aşağıda da 0,8040 destek olarak takip edilebilir.



Hesap Aç

Hesabın İndir
App Store

Hesabın İndir
Google Play

ENDEKSLER

S&P (ES)

Yapay zeka yatırımlarının geri dönüşüne yönelik artan soru işaretleri ve teknoloji hisselerinde hızlanan satışlar, S&P 500 vadeli işlemlerinde baskıyı artırdı. Alphabet ve Amazon'daki kayıplara ek olarak çip sektörüne ilişkin talep endişeleri risk iştahını zayıflatırken, yüksek tahvil faizleri de piyasalardaki baskıyı destekliyor. Bu nedenle endekste kısa vadede temkinli görünüm ön planda kalmayı sürdürüyor. 7.750 – 8.000 seviyeleri direnç; 7.250 seviyesi ise destek olarak takip edilebilir.



NASDAQ (NQ)

FED'in şahin mesajları sonrası geri çekilen endeks, bugün toparlanma çabası gösteriyor. Önümüzdeki dönemde enflasyon verileri ve enerji maliyetlerinin seyri fiyatlamalar açısından belirleyici olurken, ikinci çeyrek bilançoları ve yapay zekâ teması yeniden ön plana çıkabilir. SpaceX hisselerindeki geri çekilmeye rağmen piyasalar halka arzlar ve değerlemelere odaklanmayı sürdürüyor. Teknik görünümde 30.500 ve 30.750 seviyeleri direnç, 30.250 ve 30.000 seviyeleri ise destek olarak takip edilebilir.



DOW (YM)

Enerji fiyatlarındaki geri çekilmeye rağmen tahvil getirilerinin yüksek seyretmesi ve finansal piyasalarda likiditeye yönelik endişelerin yeniden gündeme gelmesi Dow Jones endeksi üzerinde baskı oluşturuyor. Buna karşın endeks son dört haftada %2'nin üzerinde, son 12 ayda ise yaklaşık %19,5 değer kazanarak güçlü performansını korudu. Bu doğrultuda endekste yeni zirveler takip edilebilir. Kar realizasyonlarıyla satışların gündeme gelmesi durumunda 51.600 – 51.500 seviyeleri destek olarak takip edilebilir.



DAX (GER40)

DAX 40 endeksi, küresel teknoloji hisselerindeki satış dalgası ve ABD-İran görüşmelerine yönelik belirsizliklerin etkisiyle %1'in üzerinde gerileyerek 24.800 puan civarına çekildi. Artan Fed sıkılaşma beklentileri ve yapay zeka harcamalarına ilişkin endişeler teknoloji hisseleri üzerinde baskı oluştururken, Almanya'da özel sektör faaliyetlerinin üçüncü ay üst üste daralması ekonomik görünümdeki zayıflığı teyit etti.



Hesap Aç

Hesabı İndir
App Store

Hesabı İndir
Google Play

Destek – Direnç Tablosu

Varlık Adı	Spot Fiyat	Destek 1	Destek 2	Destek 3	Direnç 1	Direnç 2	Direnç 3
PARİTELER							
EURUSD	1,1389	1,1355	1,1321	1,1275	1,1423	1,1457	1,1503
GBPUSD	1,3213	1,3173	1,3134	1,3081	1,3253	1,3292	1,3345
USDJPY	161,580	161,095	160,611	159,964	162,065	162,549	163,196
USDCHF	0,8098	0,8074	0,8049	0,8017	0,8122	0,8147	0,8179
AUDUSD	0,69350	0,69142	0,68934	0,68657	0,69558	0,69766	0,70044
EMTİALAR							
XAUUSD (Altın)	4.122,20	4.109,83	4.097,47	4.080,98	4.134,57	4.146,93	4.163,42
XAGUSD (Gümüş)	61,9600	61,7741	61,5882	61,3404	62,1459	62,3318	62,5796
WTI - CL (Ham Petrol)	73,520	73,299	73,079	72,785	73,741	73,961	74,255
NGAS (Doğal Gaz)	3,2863	3,2764	3,2666	3,2534	3,2962	3,3060	3,3192
ENDEKSLER							
NDX -NQ (Nasdaq 100)	30.347,00	30.255,96	30.164,92	30.043,53	30.438,04	30.529,08	30.650,47
SPX- ES (S&P 500)	7.472,70	7.450,28	7.427,86	7.397,97	7.495,12	7.517,54	7.547,43
DJI - YM (Dow Jones)	51.712,00	51.556,86	51.401,73	51.194,88	51.867,14	52.022,27	52.229,12
DAX-GER40 (Almanya)	24.875,00	24.800,38	24.725,75	24.626,25	24.949,63	25.024,25	25.123,75



Hesap Aç

Hemen İndir
App Store

Hemen İndir
Google Play

NCM INVESTMENT ARAŞTIRMA DEPARTMANI

ÇEKİNCE

Burada yer alan tüm bilgi, yorum ve tavsiyeler; yatırımcıları bilgilendirmek amacı ile NCM Investment Menkul Değerler A.Ş. tarafından hazırlanmıştır. Burada yer alan bilgi, yorum ve tavsiyeler; hukuki veya mali tavsiye olarak yorumlanamaz veya yatırım danışmanlığı kapsamında değerlendirilmez. Yatırım danışmanlığı hizmeti; aracı kurumlar, portföy yönetim şirketleri, mevduat kabul etmeyen bankalar ile müşteri arasında imzalanacak yatırım danışmanlığı sözleşmesi çerçevesinde sunulmaktadır. Burada yer alan yatırım seçenekleri, yorumlar ve tavsiyeler; kişisel görüşlere dayanmakta olup bu görüşler mali durumunuz ile risk ve getiri tercihlerinize uygun olmayabilir. Bu nedenle sadece burada yer alan bilgilere dayanarak yatırım kararı verilmesi beklentilerinize uygun sonuçlar doğurmayabilir.



Hesap Aç

Hesap İndir
App Store

Hesap İndir
Google Play