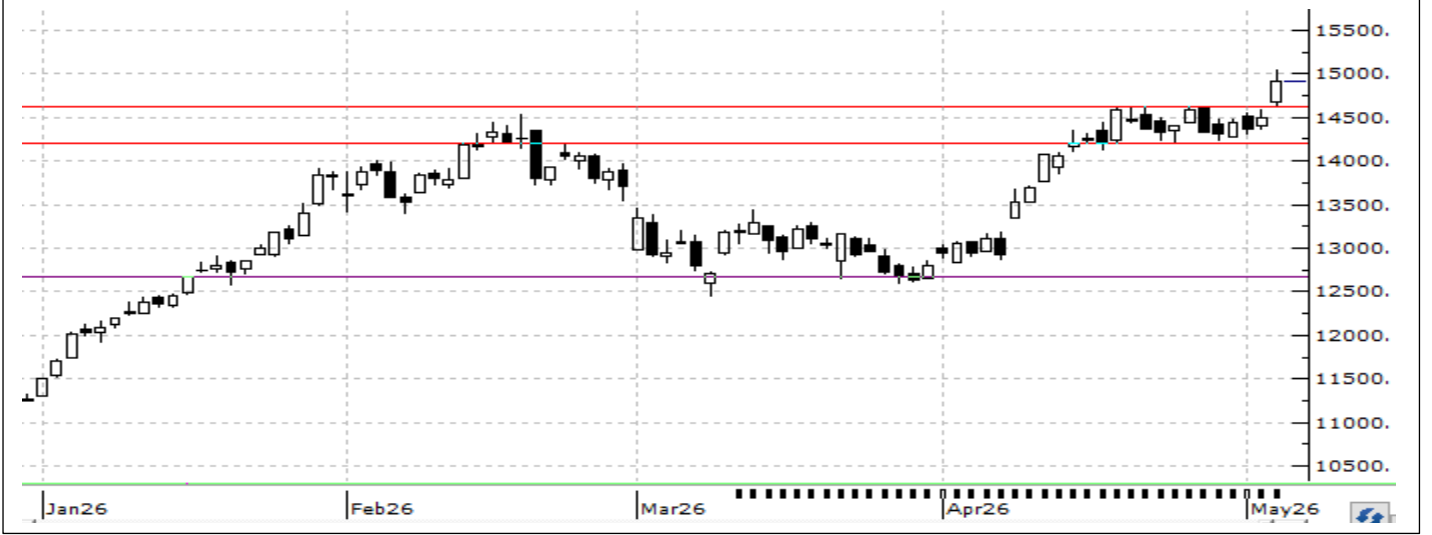


7 MAYIS 2026

BİST-100 ENDEKS TEKNİK GÖRÜNÜM



BİST 100 endeksi güne güçlü başlangıç yaptıktan sonra alımlarını gün boyunca sürdürerek %2,91 yükselişle 14.917 puandan kapanış gerçekleştirdi. İşlem hacmi yüksek kalırken, özellikle spor, bankacılık ve metal eşya-makina sektörleri öncülüğünde genele yayılan güçlü bir görünüm izlendi. Teknik göstergelerin tamamının yukarı yönlü sinyal üretmesi, kısa vadeli yükseliş momentumunun güç kazandığına işaret ediyor.

Teknik görünüm pozitif kalmayı sürdürürken, yükselişin devamı açısından 15.094 seviyesinin üzerinde kalıcılık sağlanması önem taşıyor. Olası geri çekilmelerde ise 14.621 seviyesi kısa vadeli kritik destek konumunda izlenebilir.



Hesap Aç

Hemen İndir
App Store

Hemen İndir
Google Play

HİSSE SENEDİ BÜLTENİ

7 MAYIS 2026

NCM
INVESTMENT

BİST30 Hisseleri Temel Rasyolar

Sembol	Son Fiyat	F/K	FD/FAVÖK	PD/EFK	PD/EBITD	PD/DD	Hasılat	Karlılık	Büyüme %5Y	Özsermaye Büyüme %5Y	Dönem
SASA	2.99	0.00	28.77	79.90	14.14	0.79	44.83	73.48		124.72	26-03
ISCTR	14.01	4.81	0.00	0.00	0.00	0.86	75.50	61.49		44.57	26-03
PETKM	24.12	0.00	0.00	0.00	0.00	0.96	48.99	0.00		53.15	25-12
AEFES	19.34	12.34	3.81	3.77	2.53	0.99	58.91	46.76		54.23	26-03
EKGYO	20.26	13.43	6.09	3.26	3.67	0.62	84.02	48.32		55.01	25-12
KRDMD	40.28	0.00	7.36	37.18	6.66	0.54	54.74	0.00		85.03	25-12
EREGL	37.22	562.07	12.74	25.16	11.91	0.89	41.65	-31.88		48.42	26-03
YKBNK	36.08	5.70	0.00	0.00	0.00	1.18	74.67	69.45		39.80	26-03
SISE	47.86	15.39	13.40	32.06	7.78	0.63	60.11	35.81		61.33	25-12
TRALT	40.66	32.82	21.59	34.85	26.92	3.15	39.12	17.79		41.41	25-12
TTKOM	62.65	10.00	2.72	4.72	2.32	1.08	53.65	48.54		77.56	25-12
AKBNK	70.70	6.17	0.00	0.00	0.00	1.28	77.33	56.74		36.85	26-03
SAHOL	95.30	55.76	4.30	2.42	2.07	0.59	62.80	-4.47		56.89	25-12
ENKAI	106.10	18.32	11.99	22.95	19.53	1.78	68.22	51.69		50.01	25-12
TCELL	115.20	14.71	2.83	3.53	2.47	1.00	51.95	32.96		65.66	25-12
FROTO	98.05	10.10	8.38	8.34	6.46	2.11	63.93	24.76		93.59	26-03
ULKER	127.00	9.78	4.37	2.85	2.59	1.10	64.11	36.83		50.05	25-12
GARAN	129.40	4.84	0.00	0.00	0.00	1.27	76.73	67.47		47.92	26-03
ASTOR	295.75	41.35	25.38	32.43	28.56	9.53	36.80	55.48		70.75	25-12
PGSUS	178.70	6.70	6.76	7.87	2.48	0.79	100.11	0.00		85.04	25-12
KCHOL	201.90	24.26	6.17	4.54	2.33	0.79	66.77	18.86		70.99	25-12
TUPRS	270.75	14.48	7.49	12.54	8.41	1.43	67.36	0.00		99.76	26-03
THYAO	301.00	3.29	5.58	4.72	2.52	0.44	81.07	86.62		82.42	26-03
TAVHL	276.00	67.30	7.22	6.41	4.08	1.36	102.63	0.00		50.75	26-03
TOASO	298.25	12.64	15.70	22.99	12.43	2.65	71.31	37.11		76.56	26-03
ASELS	427.25	55.72	36.88	37.38	36.66	7.04	60.98	35.03		71.17	26-03
GUBRF	549.50	36.91	16.23	20.35	17.61	6.53	57.52	82.29		94.15	25-12
MGROS	643.50	16.65	4.07	-11.91	4.05	1.40	70.02	50.13		381.70	26-03
BIMAS	747.00	25.15	10.96	29.39	10.78	2.83	67.01	48.19		87.34	25-12
DSTKF	2,760.00	243.86	0.00	0.00	0.00	75.23	112.06	133.84		105.88	25-12

YÜKSELENLER

Sembol	Fiyat	% Değişim	Hacim
OYLUM	8.91	10.00	29,033,899
DOCO	9,762.50	10.00	234,488,053
GSDDE	17.40	9.99	388,318,486
GEDZA	34.12	9.99	148,419,986
TATGD	19.81	9.99	655,234,869
SDTTR	265.50	9.98	822,498,633
KLSER	29.30	9.98	69,251,773
KLRHO	111.30	9.98	1,002,296,262
OZATD	496.50	9.97	158,907,308
PR7MA	39.06	9.97	62,723,212

DÜŞENLER

Sembol	Fiyat	% Değişim	Hacim
PASEU	109.40	-9.96	5,125,118,349
BIGEN	20.30	9.91	332,078,015
AYCES	768.50	-9.96	38,264,384
SMRVA	18.80	-2.84	1,010,433,494
TMPOL	439.00	-1.29	208,007,188
EFOR	12.10	2.46	2,705,919,556
RODRG	27.22	4.13	19,889,338
BURVA	1,214.00	3.50	51,996,466
LIDER	108.10	2.27	567,973,125
BAHKM	123.50	-0.72	152,455,460



Hesap Aç

Hemen İndir
App Store

Hemen İndir
Google Play

HİSSE SENEDİ BÜLTENİ

7 MAYIS 2026

NCM
INVESTMENT

BİST30 Pivot Tablosu

Sembol	Son	Gün.F %	30 Günlük F%	52 Hafta F%	Destek 1	Destek 2	Destek 3	Direnç 1	Direnç 2	Direnç 3
AEFES	19.04	0.32	8.80	20.68	18.53	18.09	17.81	19.25	19.53	19.97
AKBNK	70.65	-3.48	2.76	47.30	72.68	72.17	71.48	73.88	74.57	75.08
ASELS	431.75	2.74	30.64	233.05	415.33	410.42	402.58	428.08	435.92	440.83
ASTOR	290.25	2.20	40.56	203.62	268.00	252.00	244.00	292.00	300.00	316.00
BIMAS	730.00	-1.55	5.64	57.28	726.83	712.17	703.83	749.83	758.17	772.83
DSTKF	2,745.00	0.55	40.27	1,207.14	2,574.17	2,418.33	2,311.67	2,836.67	2,943.33	3,099.17
EKGYO	19.77	-3.94	1.33	66.98	20.04	19.50	19.23	20.85	21.12	21.66
ENKAI	103.40	-1.15	12.96	73.40	103.63	102.67	101.83	105.43	106.27	107.23
EREGL	35.82	1.99	22.67	54.26	33.86	32.60	31.56	36.16	37.20	38.46
FROTO	96.00	-2.04	-3.61	18.10	97.25	96.50	95.50	99.00	100.00	100.75
GARAN	129.60	-3.14	1.99	30.53	131.60	129.40	127.80	135.40	137.00	139.20
GUBRF	538.50	1.51	12.25	96.35	523.50	516.50	509.00	538.00	545.50	552.50
ISCTR	14.08	-1.81	7.07	41.85	14.03	13.73	13.55	14.51	14.69	14.99
KCHOL	197.40	-2.37	3.19	47.96	200.10	198.00	196.90	203.30	204.40	206.50
KRDMD	39.08	1.45	22.51	64.06	37.53	36.53	35.67	39.39	40.25	41.25
MGROS	640.50	-0.16	6.57	32.16	626.83	612.17	604.83	648.83	656.17	670.83
PETKM	24.06	0.67	21.03	46.98	23.15	22.39	21.29	25.01	26.11	26.87
PGSUS	178.90	-0.94	1.30	-23.19	178.53	176.47	175.03	182.03	183.47	185.53
SAHOL	93.70	-2.04	5.28	27.54	94.30	92.95	92.15	96.45	97.25	98.60
SASA	3.12	-0.64	31.65	-24.46	3.07	3.01	2.93	3.21	3.29	3.35
SISE	46.00	-3.89	4.55	36.88	46.29	44.73	43.83	48.75	49.65	51.21
TAVHL	271.50	-2.51	-15.29	18.87	275.08	271.67	269.33	280.83	283.17	286.58
TCELL	111.00	-0.98	3.26	29.58	110.23	108.37	107.33	113.13	114.17	116.03
THYAO	300.75	-2.43	1.60	5.16	305.17	302.08	298.92	311.42	314.58	317.67
TOASO	286.00	-2.89	8.23	54.40	289.50	284.50	281.75	297.25	300.00	305.00
TRALT	39.54	-4.45	-9.44	59.05	40.71	40.05	38.89	42.53	43.69	44.35
TTKOM	60.40	-2.82	3.07	13.21	61.68	61.22	60.73	62.63	63.12	63.58
TUPRS	271.00	0.00	6.17	135.08	265.67	260.33	253.42	277.92	284.83	290.17
ULKER	125.90	1.61	7.42	25.26	122.10	120.30	119.40	124.80	125.70	127.50
YKBNK	35.84	-3.24	4.13	55.29	36.39	35.73	35.39	37.39	37.73	38.39



Hesap Aç

Hemen İndir
App Store

Hemen İndir
Google Play

Şirket Haberleri

- **EKGYO** – İstanbul Eyüpsultan Kemerburgaz 1. Etap Arsa Satışı Karşılığında Gelir Paylaşımı İşinin Yer Tesliminin yüklenici ile yapıldığı açıklandı.
- **ENDAE** – Şirket bağlı ortaklıkları Su Enerji, Akçay HES ve Egenda tarafından, mevcut hibrit GES kapasitelerine ek olarak kapasite başvuruları yapıldığı açıklandı.
- **FORTE** – Şirket kayıtlı sermaye tavanının 225 milyon TL'den 335 milyon TL'ye yükseltilmesi kapsamında yapılan başvuru SPK tarafından onaylandı.
- **GUNDG** – Şirket kayıtlı sermaye tavanının 150 milyon TL'den 3,7 milyar TL'ye yükseltilmesi kapsamında yapılan başvuru Bakanlık tarafından onaylandı.
- **GSDHO** – Şirket bağlı ortaklığı GSD Varlık'ın Fibabanka'nın satışa çıkardığı 155 milyon TL'lik portföyün tahsili gecikmiş alacak ihalesini kazandığı açıklandı.
- **ISFIN** – 364 gün vadeli 500 milyon TL tutarında bono ihraç edildi.
- **KLSEK** – Balıkesir Bandırma'da bulunan taşınmazların 500 milyon TL bedelle şirketin hakim ortağı İbrahim Bodur Holding'e satıldığı ve devrin gerçekleştiği açıklandı.
- **KENT** – Şirketin, Gebze'de bulunan fabrikası kapsamında Tek Gıda İş Sendikası ile yürütülen TİS görüşmelerinin anlaşma ile sonuçlandığı açıklandı.
- **KARTN** – Kocaeli'deki toplam 108.650 m²'lik arsaların 1 milyar TL bedelle satıldığı, satış sonucunda 955 milyon TL gelir elde edildiği, satıştan elde edilecek fonun şirketin likidite ihtiyaçları kapsamında banka kredileri ve ihraç edilmiş tahvil ödemelerinde kullanılacağı açıklandı.
- **MGROS** – Şirket, 2026 yılı beklentilerinde revizyona gitmedi, satış büyümesinin %5-7, FAVÖK marjının %6 – 7, yatırım harcamaları / CAPEX'in %2,5 – 3 arasında beklendiği açıklandı.
- **MIATK** – Pay geri alım programının sonlandığı açıklandı.
- **MAALT** – Sermaye artırımından elde edilen fonun %56,79'unun Divan Talya Otelinin yapımının ve konferans merkezinin revizyonunda kullanıldığı açıklandı.
- **ODAS** – Şirketin %100 bağlı ortaklığı Suda Maden ile UzTMK arasında İşbirliği Protokolü imzalandığı açıklandı.
- **SASA** – Ocak – Nisan döneminde geçen yılın aynı dönemine göre ihracatın %66 artışla 154 milyon dolar a yükseldiği açıklandı.



Hesap Aç

Hemen İndir
App Store

Hemen İndir
Google Play

HİSSE SENEDİ BÜLTENİ

7 MAYIS 2026



NCM INVESTMENT ARAŞTIRMA DEPARTMANI

Duhan Samet Akdağ

Bahriye Nur Balcıoğlu

ÇEKİNCE

Burada yer alan tüm bilgi, yorum ve tavsiyeler; yatırımcıları bilgilendirmek amacı ile NCM Investment Menkul Değerler A.Ş. tarafından hazırlanmıştır. Burada yer alan bilgi, yorum ve tavsiyeler; hukuki veya mali tavsiye olarak yorumlanamaz veya yatırım danışmanlığı kapsamında değerlendirilmez. Yatırım danışmanlığı hizmeti; aracı kurumlar, portföy yönetim şirketleri, mevduat kabul etmeyen bankalar ile müşteri arasında imzalanacak yatırım danışmanlığı sözleşmesi çerçevesinde sunulmaktadır. Burada yer alan yatırım seçenekleri, yorumlar ve tavsiyeler; kişisel görüşlere dayanmakta olup bu görüşler mali durumunuz ile risk ve getiri tercihlerinize uygun olmayabilir. Bu nedenle sadece burada yer alan bilgilere dayanarak yatırım kararı verilmesi beklentilerinize uygun sonuçlar doğurmayabilir.



Hesap Aç

Hemen İndir
App Store

Hemen İndir
Google Play