

SENTİMENT ALGO GÜNLÜK ARAŞTIRMA BÜLTENİ

Makro Veriler Ekonomik Takvim

Saat	Ülke	Önem	Veri Detay	Beklenti	Önceki
10:00	Türkiye	★★★	Tüketici Fiyat Endeksi (TÜFE) (Aylık) (Nis)	3,40%	3,16%
10:00	Türkiye	★★★	Tüketici Fiyat Endeksi (TÜFE) (Yıllık) (Nis)	70,33%	68,50%
12:00	Euro Bölgesi	★★	İşsizlik Oranı (Mar)	6,5%	6,5%
14:00	Türkiye	★★	Para Politikası Toplantı Özeti		
15:30	ABD	★★	Ortalama Saatlik Gelirler (Önceki Yıla Göre) (Yıllık) (Nis)	4,0%	4,1%
15:30	ABD	★★★	Ortalama Saatlik Kazançlar (Aylık) (Nis)	0,3%	0,3%
15:30	ABD	★★★	Tarım Dışı İstihdam (Nis)	243K	303K
15:30	ABD	★★★	İşsizlik Oranı (Nis)	3,8%	3,8%
16:45	ABD	★★★	Hizmet Satın Alma Müdürleri Endeksi (PMI) (Nis)	50,9	51,7
17:00	ABD	★★★	ISM İmalat Dışı Satın Alma Müdürleri Endeksi (PMI) (Nis)	52,0	51,4

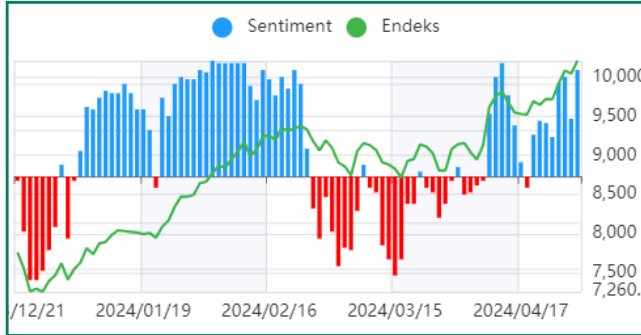
Piyasalarda Son Görünüm

Tarih	Sentiment	Bist100	% Değişim	Bist30	XU30 (Viop)
02.05.2024	7.62 ↑	10208.6 ↑	1.62%	11.088,93 ↑	11892.50 ↑
30.04.2024	6.59	10045.74		10.907,32	11721.25

Dikkat Çeken Hisseler	ASTOR, KOZAL, KRDM, SOKM, QUAGR
Dikkat Çeken Sektör	BİST METAL ANA

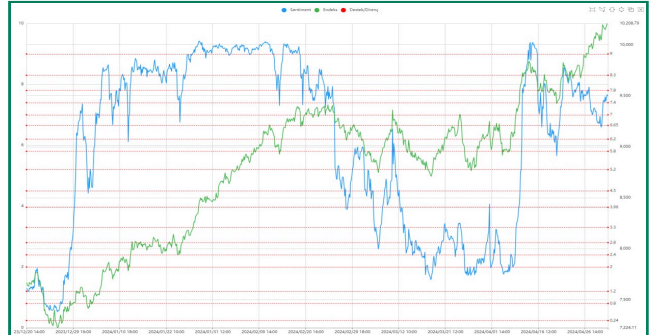
USD/TRY	EUR/TRY	EUR/USD	ALTIN	GÜMÜŞ
32,3663	34,7265	1,0728	2.306,02	26,7125

Endeks Sentiment Momentum



Günlüklerde pozitif mavi barlar ile devam eden güçlü görüntü devam ediyor. Mavi barlar devam ettikçe olumlu görüşümüzü korumaya devam ederiz.

Endeks Sentiment



Sentiment tarafında 6.65 desteği önemliydi ve bu desteğin tutunması ile güzel bir yukarı hareket geldi. 7.80 - 8.00 bölgesi üzerine atılması alım yönünde risk iştahını arttıracak bir etki yaratabilir.

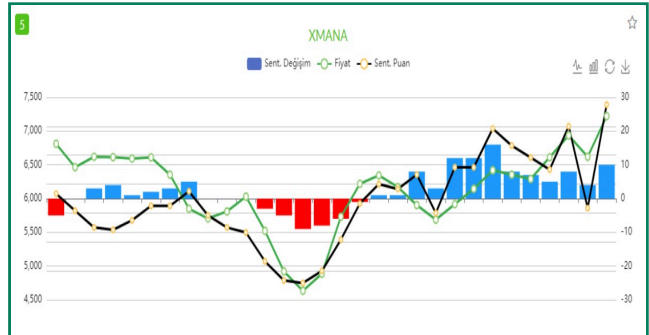
Endeks Teknik Görünüm



Günü 162 puan yükselişle 10208 seviyesinden kapattı. Dolar başlı 315 USD seviyesine ulaştık. Yukarı yönlü hareketin devam etmesi durumunda 320 USD hedef bölgesidir.

Destek: 10060 9920 **Direnç:** 10275 10350

Sentiment Sektörel Analiz



Bist Metal Ana (XMANA) sektörü ağırlıklı demir çelik şirketlerinin hisselerinden oluşan bir endeks. Başta KRDM ve EREL olmak üzere pozitif eğilimler devam ediyor.

PİYASALARDA TEKNİK GÖRÜNÜM

XAUUSD



Gün içerisinde 2280 USD doğru çekilse de 2300 USD üzerinde tutunma çabası devam etmektedir. ONS altının yönü açısından bugün açıklanacak tarım dışı istihdam verisi önemli olacaktır.

Destek: 2280 2265 **Direnç:** 2350 2385

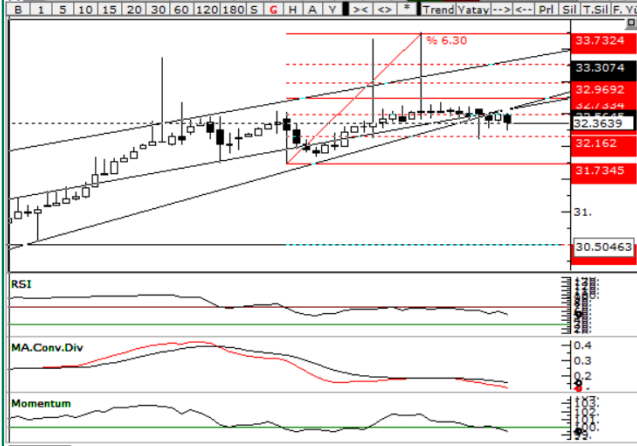
XAGUSD



Gün içerisinde 26.01 seviyesine kadar çekilen ons gümüş, FED 'in beklendenen daha güvercin olmasına rağmen zayıf kalmaya devam ediyor. Yükselişin güçlenebilmesi için en azından 27.40 seviyesi üzerinde kapanış görmemiz gerekli.

Destek: 26.0180 25.2030 **Direnç:** 27.1160 27.8810

USD/TRY



Destek: 32.1572 31.7345 **Direnç:** 32.5745 32.7416

EUR/TRY



Destek: 34.4888 34.2510 **Direnç:** 34.9096 35.0560

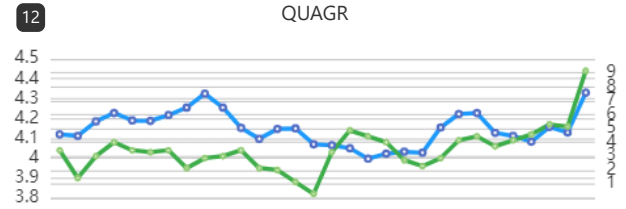
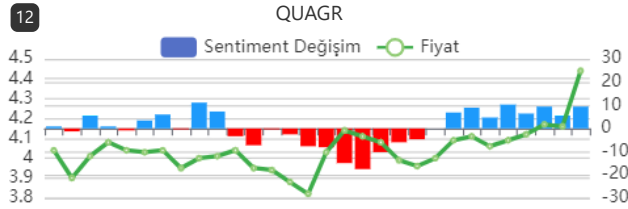
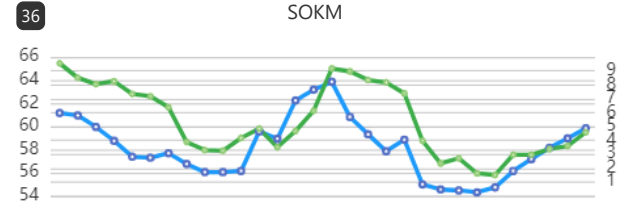
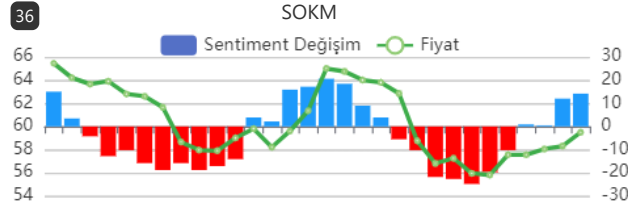
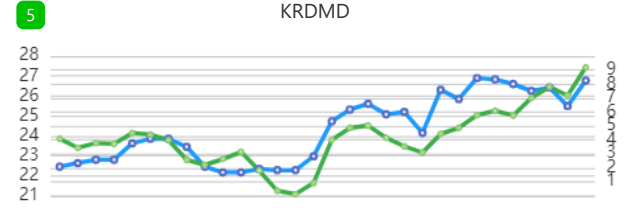
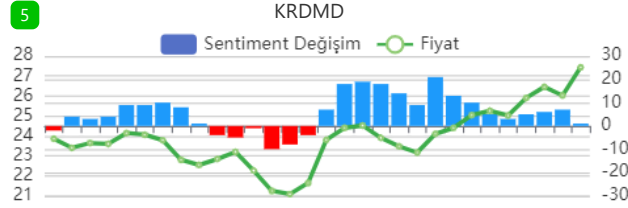
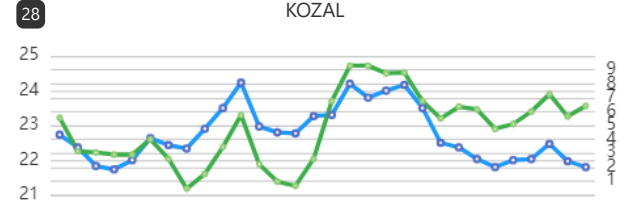
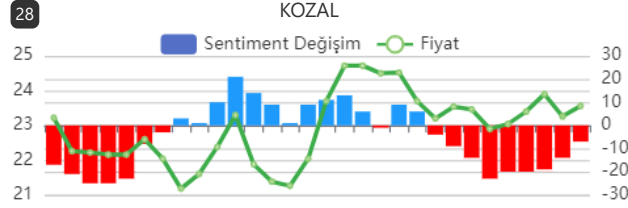
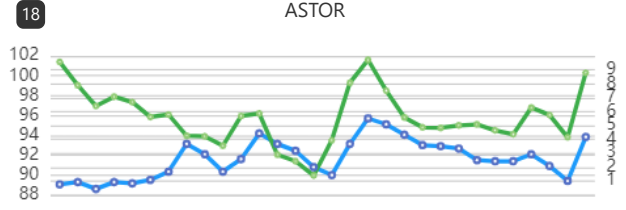
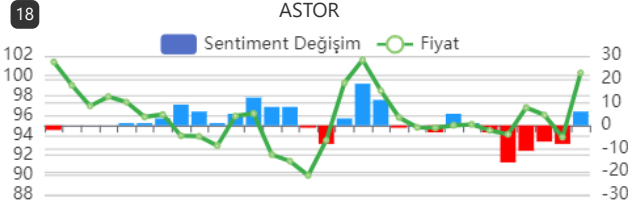
EUR/USD



Düşüş kanalı içerisinde hareketine devam eden EURUSD paritesi, son günlerde 1.0756-1.0648 bant aralığında kalmaya devam etmektedir.

Destek: 1.0663 1.0601 **Direnç:** 1.0756 1.0786

GÜNLÜK SENTİMENT İLĞİ ARTIŞI OLANLAR



GÜNLÜK SENTİMENT İLĞİ ARTIŞI OLAN HİSSELERİN PERFORMANS TABLOSU

Tarih	Hisse Adı	Fiyat	Son Fiyatı	Değişim	Max fiyata göre değişim
2.05.2024	FROTO	1114	1139	2.24%	3.59%
2.05.2024	GARAN	82.45	83.6	1.39%	2.12%
2.05.2024	ISGYO	15.63	16	2.37%	2.94%
2.05.2024	TTRAK	919.5	928	0.92%	3.53%
2.05.2024	VESBE	22.2	22.6	1.80%	2.25%

Uyarı

Sentiment Algo Günlük Araştırma Bülteni'nde yer alan tüm değerlendirme, yorum, istatistik ve bilgiler, Sentiment Algo sistem verileri kullanılarak, Zephlex Bilgi Teknolojileri Eğitim ve Danışmanlık A.Ş. tarafından genel bilgilendirme amacı ile hazırlanmıştır. Sentiment Algo, pay piyasası veri analitikleri datasını kullanarak piyasanın davranışsal durumunu ölçmeye yönelik bir analiz algoritmasıdır. Burada yer alan yatırım bilgi, yorum ve tavsiyeleri yatırım danışmanlığı kapsamında değildir. Yatırım danışmanlığı hizmeti, yetkili kuruluşlar tarafından kişilerin risk ve getiri tercihleri dikkate alınarak kişiye özel sunulmaktadır. Burada yer alan yorum ve tavsiyeler ise genel niteliktedir. Bu tavsiyeler mali durumunuz ile risk ve getiri tercihlerinize uygun olmayabilir. Bu nedenle, sadece burada yer alan bilgilere dayanarak yatırım kararı verilmesi beklentilerinize uygun sonuçlar doğurmayabilir.