

SENTİMENT ALGO GÜNLÜK ARAŞTIRMA BÜLTENİ

Makro Veriler Ekonomik Takvim

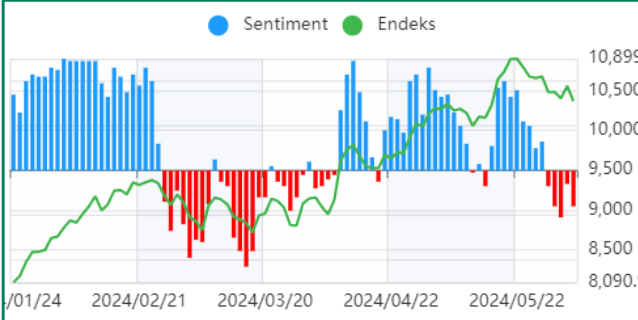
Saat	Ülke	Önem	Veri Detay	Beklenti	Önceki
10:55	Almanya	★★	Almanya Hizmet Satın Alma Müdürleri Endeksi (PMI) (May)	53,9	53,2
11:00	Euro Bölgesi	★★	S&P Global Bileşik Satın Alma Müdürleri Endeksi (PMI) (May)	52,3	51,7
11:00	Euro Bölgesi	★★	Hizmet Satın Alma Müdürleri Endeksi (PMI) (May)	53,3	53,3
15:15	ABD	★★★	ADP Tarım Dışı İstihdam Değişikliği (May)	173K	192K
16:45	ABD	★★	S&P Global Bileşik Satın Alma Müdürleri Endeksi (May)	54,4	51,3
16:45	ABD	★★★	Hizmet Satın Alma Müdürleri Endeksi (PMI) (May)	54,8	51,3
17:00	ABD	★★	Tedarik Yönetim Enstitüsü (ISM) İmalat Dışı İstihdam (May)		45,9
17:00	ABD	★★★	ISM İmalat Dışı Satın Alma Müdürleri Endeksi (PMI) (May)	51,0	49,4
17:30	ABD	★★★	Ham Petrol Stokları		-4,156M

Piyasalarda Son Görünüm

Tarih	Sentiment	Bist100	% Değişim	Bist30	XU30 (Viop)
04.06.2024	2.99 ↑	10364.5 ↓	-1.82%	11.291,05 ↓	11606.75 ↓
03.06.2024	2.38	10556.8		11.579,99	11923
Dikkat Çeken Hisseler	AKFGY, BOBET, BRSAN, ECILC, TUKAS				
Dikkat Çeken Sektör	BİST ARACI KURUMLAR				

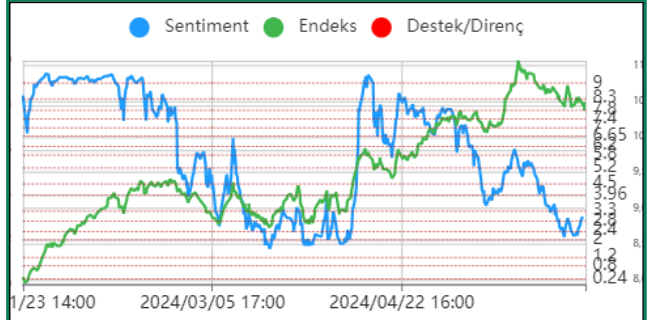
USD/TRY	EUR/TRY	EUR/USD	ALTIN	GÜMÜŞ
32,6305	35,5434	1,0882	2,327,52	29,5495

Endeks Sentiment Momentum



Endeks tarafında haber akışlarının da etkisi ile sert bir geri çekilme yaşandı. Son raporumuzda günlüklerin kırmızı bölgede kalmasının düzeltme hareketine geri döneceğimizi konusunda bizi tedirgin ettiğini belirtmiştik. Zayıf görünümümüz devam ediyor.

Endeks Sentiment



Sentiment tarafında, endekste ki sert geri çekilmeye rağmen kısmi bir toparlanma görüntüsü oluştu. Sentiment tarafında 3.96 üzerine bir hareket, endeks tarafında da tepki hareketlerini tetikleyebilir.

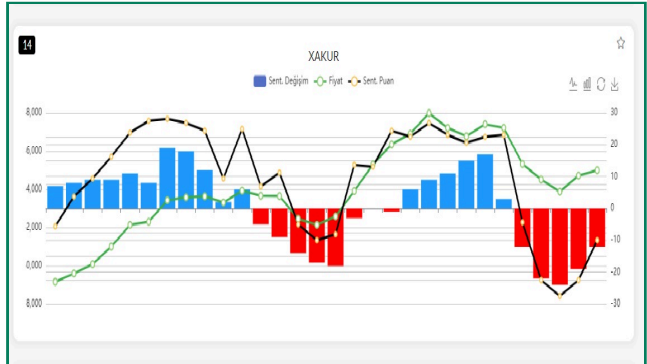
Endeks Teknik Görünüm



Endeks günü 192 puan düşükle 10364 seviyesinden kapattı.22 günlük hareketli ortalama altında kapanış almamızı teknik olarak olumsuz değerlendirebiliriz.10300 bölgesi destek olarak çalışmaz ise ana destek olarak takip ettiğimiz 10000 bölgesine doğru geri çekilebiliriz.

Destek: 10230 10100 **Direnç:** 10470 10630

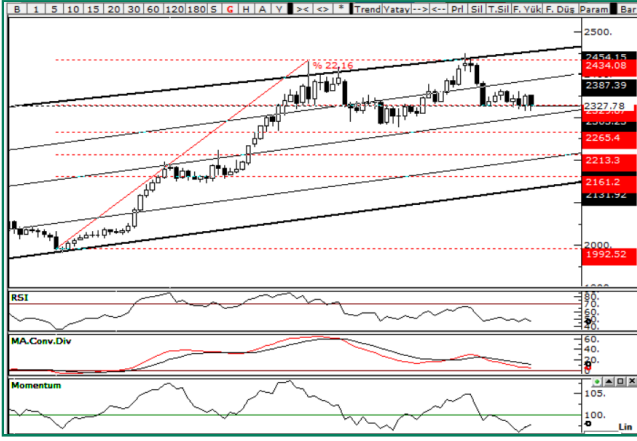
Sentiment Sektörel Analiz



Bist aracı kurumlar sektörü kısılan kırmızı barlar ve yükselen sentiment puanı ile dikkat çekiyor. Bu anlamda aracı kurum hisselerini yakından takip edebiliriz. Pozitif bir hareketlilik görebiliriz.

PİYASALARDA TEKNİK GÖRÜNÜM

XAUUSD



Haftaya yükseliş ile başlamış olsa da yukarı hareket isteği zayıf kaldı ve 2320 USD bölgesine doğru çekildi. Yukarı hareketin ivme kazanabilmesi için 2380 seviyesi üzerinde kapanış görmemiz gereklidir.

Destek: 2305 2285 **Direnç:** 2360 2390

XAGUSD



30.80 USD seviyesine doğru hareketlenen ons gümüş, bu seviyeyi aşamayınca alt kanal destek bölgesi olan 29.50 bölgesine doğru geri çekildi.

Destek: 29.05 28.50 **Direnç:** 30.15 30.80

USD/TRY



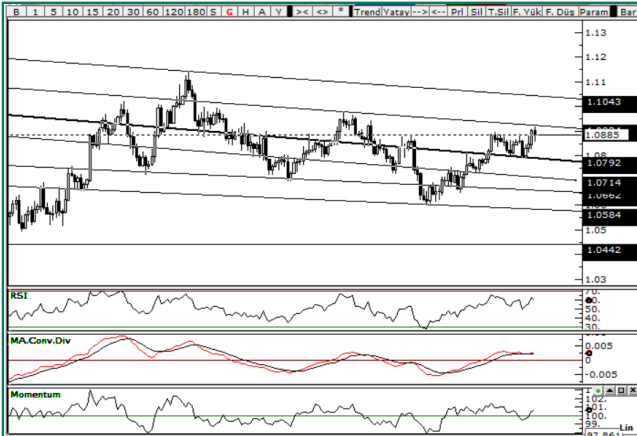
Destek: 32.40 32.20 **Direnç:** 32.70 32.95

EUR/TRY



Destek: 35.35 35.10 **Direnç:** 35.65 35.90

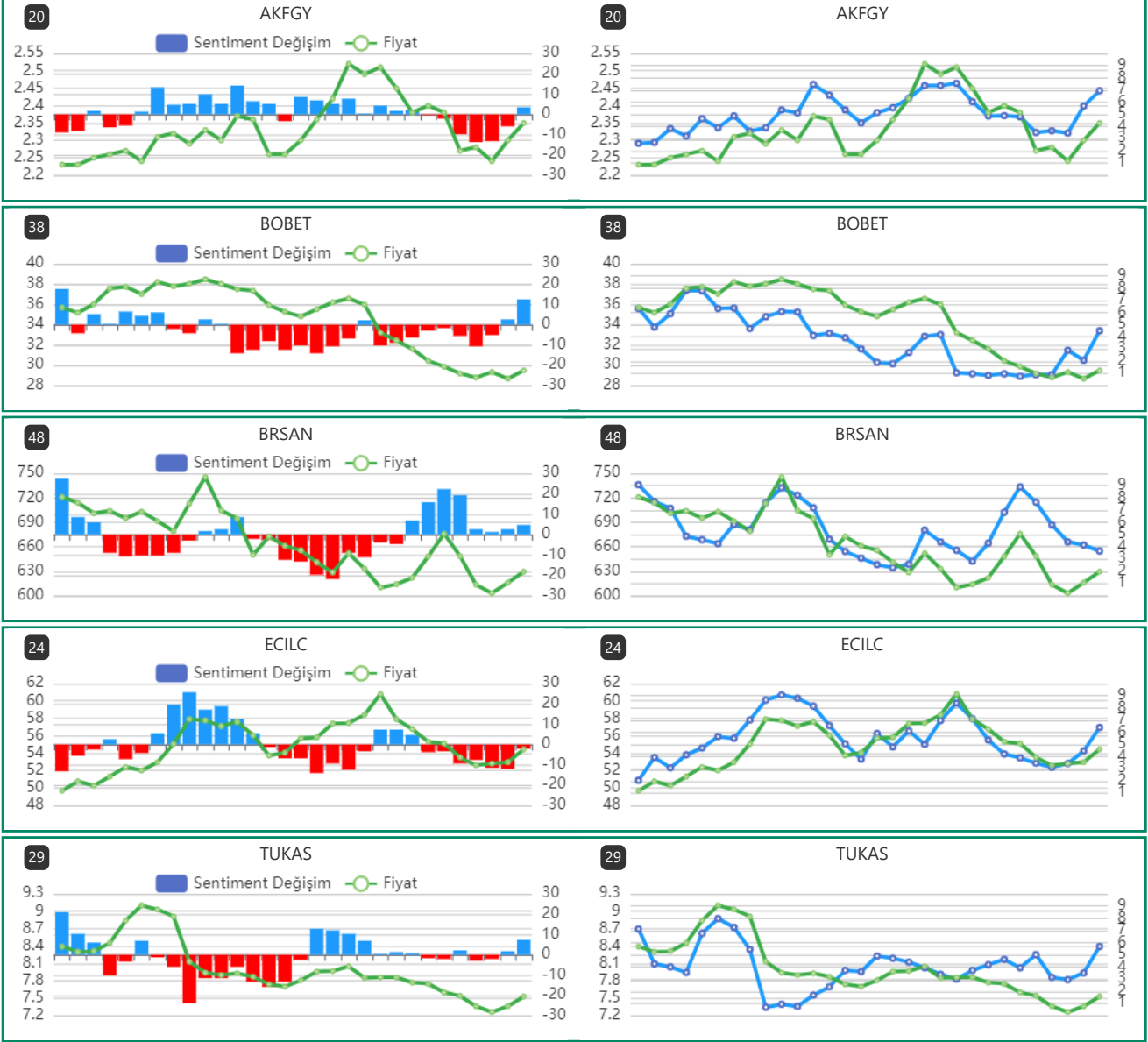
EUR/USD



EURUSD parite de 1.0920 seviyesi direnç olarak çalışmaya devam ediyor.1.0920 seviyesi aşıp üzerinde tutunabilir ise yukarı hareket isteği güçlenebilir.

Destek: 1.0860 1.0820 **Direnç:** 1.0895 1.0920

GÜNLÜK SENTİMENT İLĞİ ARTIŞI OLANLAR



GÜNLÜK SENTİMENT İLĞİ ARTIŞI OLAN HİSSELERİN PERFORMANS TABLOSU

Tarih	Hisse Adı	Fiyat	Son Fiyatı	Değişim	Max fiyata göre değişim
4.06.2024	ISGYO	16.9	16.61	-1.72%	0.47%
4.06.2024	ISMEN	40.44	40.48	0.10%	1.98%
4.06.2024	PETKM	21.34	21.08	-1.22%	1.50%
4.06.2024	SASA	45.74	45.4	-0.74%	2.97%
4.06.2024	ULKER	144.6	149.9	3.67%	4.29%

Uyarı

Sentiment Algo Günlük Araştırma Bülteni'nde yer alan tüm değerlendirme, yorum, istatistik ve bilgiler, Sentiment Algo sistem verileri kullanılarak, Zephlex Bilgi Teknolojileri Eğitim ve Danışmanlık A.Ş. tarafından genel bilgilendirme amacı ile hazırlanmıştır. Sentiment Algo, pay piyasası veri analitikleri datasını kullanarak piyasanın davranışsal durumunu ölçmeye yönelik bir analiz algoritmasıdır. Burada yer alan yatırım bilgi, yorum ve tavsiyeleri yatırım danışmanlığı kapsamında değildir. Yatırım danışmanlığı hizmeti, yetkili kuruluşlar tarafından kişilerin risk ve getiri tercihleri dikkate alınarak kişiye özel sunulmaktadır. Burada yer alan yorum ve tavsiyeler ise genel niteliktedir. Bu tavsiyeler mali durumunuz ile risk ve getiri tercihlerinize uygun olmayabilir. Bu nedenle, sadece burada yer alan bilgilere dayanarak yatırım kararı verilmesi beklentilerinize uygun sonuçlar doğurmayabilir.