

## SENTİMENT ALGO GÜNLÜK ARAŞTIRMA BÜLTENİ

### Makro Veriler Ekonomik Takvim

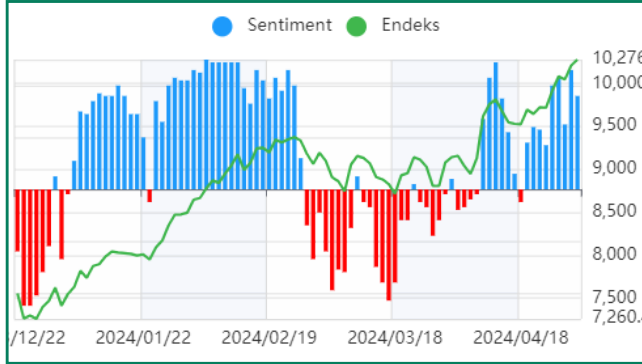
Saat	Ülke	Önem	Veri Detay	Beklenti	Önceki
10:55	Almanya	★★	Almanya Hizmet Satın Alma Müdürleri Endeksi (PMI) (Nis)	53,3	50,1
11:00	Euro Bölgesi	★★	S&P Global Bileşik Satın Alma Müdürleri Endeksi (PMI) (Nis)	51,4	50,3
11:00	Euro Bölgesi	★★	Hizmet Satın Alma Müdürleri Endeksi (PMI) (Nis)	52,9	51,5
17:00	ABD	★	Conference Board (CB) İstihdam Trend Endeksi (Nis)		112,84
18:30	ABD	★	3 Aylık Hazine Bonosu İhalesi		5,250%
18:30	ABD	★	6 Aylık Bono İhalesi		5,165%

### Piyasalarda Son Görünüm

Tarih	Sentiment	Bist100	% Değişim	Bist30	XU30 (Viop)
03.05.2024	7.89 ↑	10276.8 ↑	0.67%	11.147,59 ↑	11912 ↑
02.05.2024	7.62	10208.6		11.088,93	11758
Dikkat Çeken Hisseler		AKBNK GUBRF HEKTS KCAER MGROS			
Dikkat Çeken Sektör		BİST KİMYA PETROL PLASTİK			

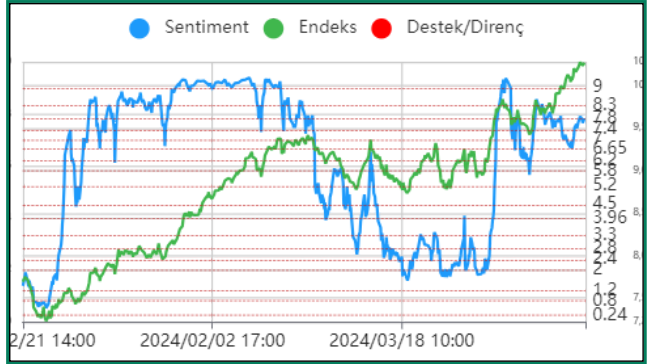
USD/TRY	EUR/TRY	EUR/USD	ALTIN	GÜMÜŞ
32,3537	34,8030	1,0761	2.301,89	26,5565

### Endeks Sentiment Momentum



Cuma günü gelen S&P kredi derecelendirme kuruluşu not artışı ile güçlü bir açılış görme ihtimaliz var. Bununla birlikte son Fitch not artışında gap'li bir yukarı açılış sonrası satışlar ile karşılaşmıştık. Benzer bir durum tedirginlik yaratabilir.

### Endeks Sentiment



Sentiment tarafında günlüklerde mavi barlar devam ediyor. Haftalık kapanışı 7.80 direnci üzerinde yapmamız önemli. 8.30 üzerine kalıcı bir hareket rahatlatıcı olacaktır. Aksi durumda ara düzeltme ihtimali güçlüdür.

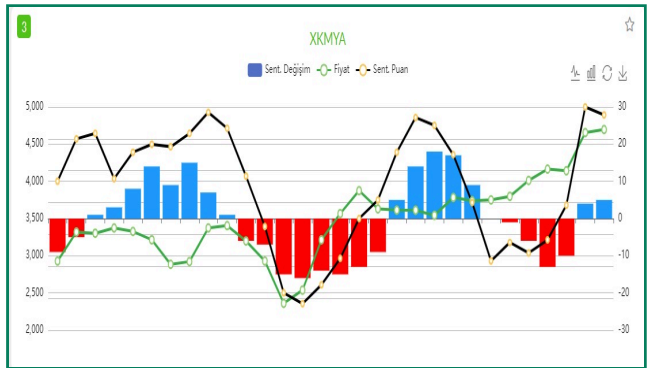
### Endeks Teknik Görünüm



Endeks haftayı 68 puan yükselişle 10276 seviyesinden kapattı. Dolar bazlı 317.84 USD seviyesinden kapanış almış olduk. Yakın dolar bazlı dirençler 320 ve 324 USD seviyeleri olacaktır.

**Destek:** 10210 10092 **Direnç:** 10350 10480

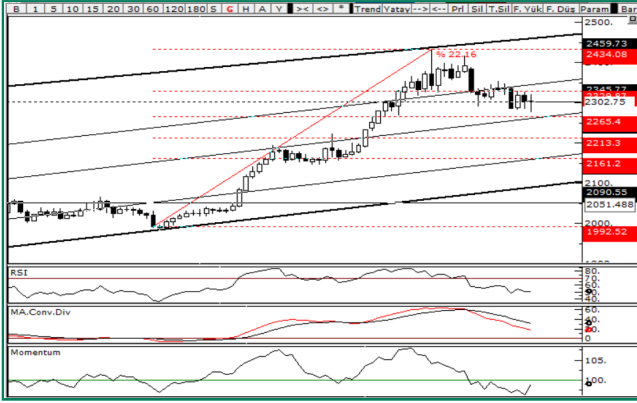
### Sentiment Sektörel Analiz



Bu hafta dikkat çeken sektörlerin başında gayrimenkul yatırım ortaklıkları sektörü geliyor. Mavi barlar güçleniyor ve Sentiment puanı yükseliyor.

**PİYASALARDA TEKNİK GÖRÜNÜM**

**XAUUSD**



Hafta genelinde yatay bant hareketine devam eden ons altın, haftayı 2302 seviyesinde kapattı. 2350 seviyesi üzerinde kapanışlar yükseliş hareketi isteğini güçlendirebilir. Aksi durumda destekler gündemde kalmaya devam edecektir.

**Destek:** 2284 2265 **Direnç:** 2330 2355

**XAGUSD**



Haftaya sınırlı yükselişle başlayan ons gümüş, hafta boyunca zayıf kalarak haftayı 26.5640 seviyesinden kapattı. 27.50 seviyesi üzerinde kapanışlar yeniden yükseliş isteğini güçlendirebilir. Aksi durumda destekler gündem de kalmaya devam edecektir.

**Destek:** 26.0350 25.5720 **Direnç:** 26.9940 27.5130

**USD/TRY**



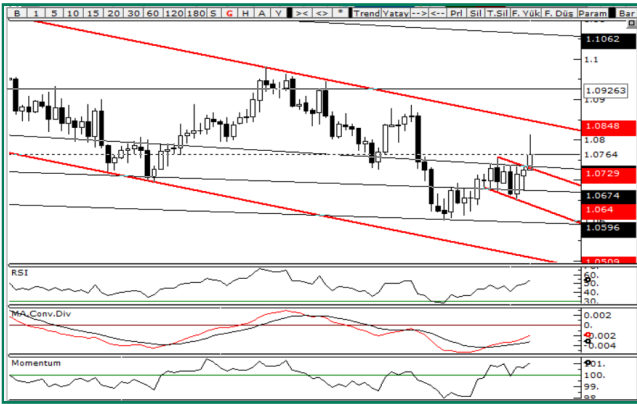
**Destek:** 34.1570 32.0210 **Direnç:** 32.5190 32.7304

**EUR/TRY**



**Destek:** 34.5865 34.3750 **Direnç:** 35.0750 35.2535

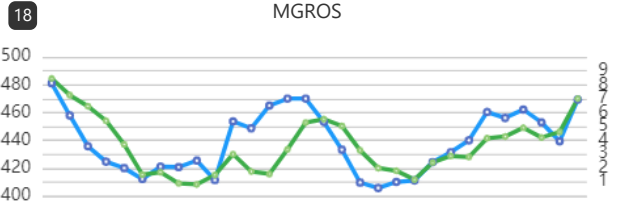
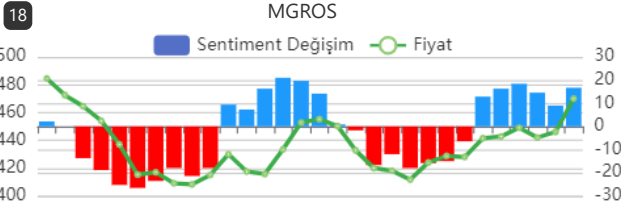
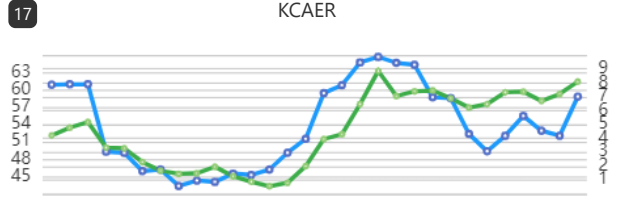
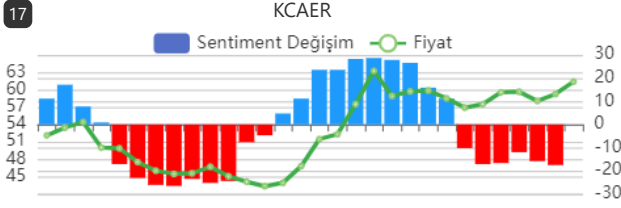
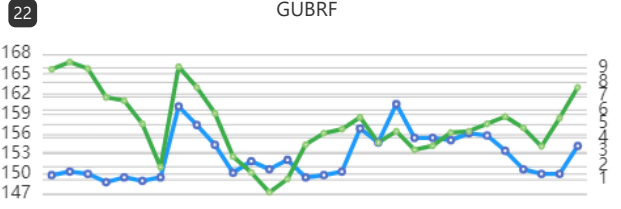
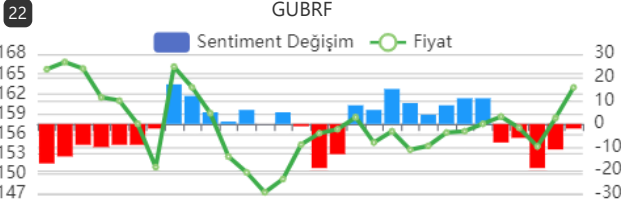
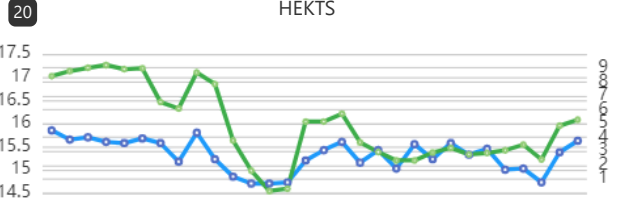
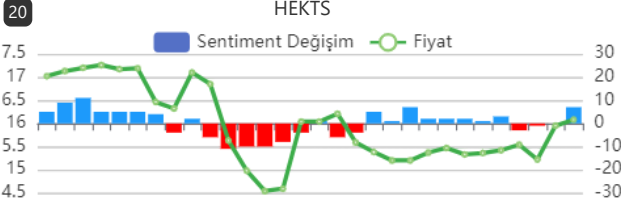
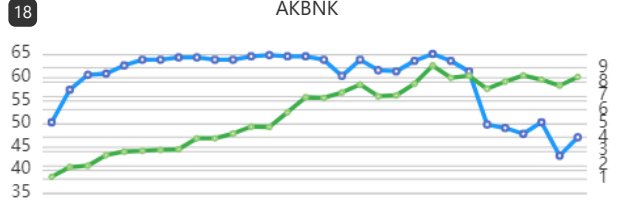
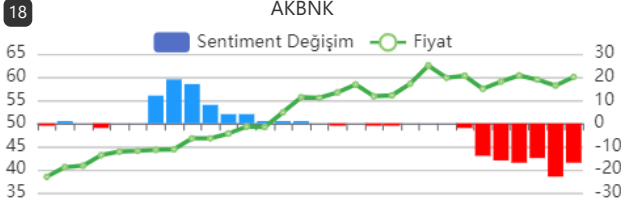
**EUR/USD**



Tarım dışı istihdam verisinin beklentilerin altında kalmasıyla 1.0815 seviyesine doğru hareketlenmiş ve haftayı 1.0762 seviyesinden kapatmıştır.

**Destek:** 1.0725 1.0696 **Direnç:** 1.0804 1.0838

## GÜNLÜK SENTİMENT İLĞİ ARTIŞI OLANLAR



## GÜNLÜK SENTİMENT İLĞİ ARTIŞI OLAN HİSSELERİN PERFORMANS TABLOSU

Tarih	Hisse Adı	Fiyat	Son Fiyatı	Değişim	Max fiyata göre değişim
3.05.2024	ASTOR	100.3	104.1	3.79%	5.98%
3.05.2024	KOZAL	23.56	23.38	-0.76%	1.02%
3.05.2024	KRDMD	27.44	28.1	2.41%	2.55%
3.05.2024	SOKM	59.5	61.7	3.70%	3.70%
3.05.2024	QUAGR	4.44	4.45	0.23%	4.05%

### Uyarı

Sentiment Algo Günlük Araştırma Bülteni'nde yer alan tüm değerlendirme, yorum, istatistik ve bilgiler, Sentiment Algo sistem verileri kullanılarak, Zephlex Bilgi Teknolojileri Eğitim ve Danışmanlık A.Ş. tarafından genel bilgilendirme amacı ile hazırlanmıştır. Sentiment Algo, pay piyasası veri analitikleri datasını kullanarak piyasanın davranışsal durumunu ölçmeye yönelik bir analiz algoritmasıdır. Burada yer alan yatırım bilgi, yorum ve tavsiyeleri yatırım danışmanlığı kapsamında değildir. Yatırım danışmanlığı hizmeti, yetkili kuruluşlar tarafından kişilerin risk ve getiri tercihleri dikkate alınarak kişiye özel sunulmaktadır. Burada yer alan yorum ve tavsiyeler ise genel niteliktedir. Bu tavsiyeler mali durumunuz ile risk ve getiri tercihlerinize uygun olmayabilir. Bu nedenle, sadece burada yer alan bilgilere dayanarak yatırım kararı verilmesi beklentilerinize uygun sonuçlar doğurmayabilir.