

SENTİMENT ALGO GÜNLÜK ARAŞTIRMA BÜLTENİ

Makro Veriler Ekonomik Takvim

Saat	Ülke	Önem	Veri Detay	Beklenti	Önceki
09:00	Almanya	★★	Almanya Fabrika Siparişleri (Aylık) (Nis)	0,6%	-0,4%
14:30	Türkiye	★	Brüt Döviz Rezervleri		82,77B
14:30	Türkiye	★	Net Döviz Rezervleri		40,35%
15:15	Euro Bölgesi	★★★	Mevduat Hesap Oranı (Haz)	3,75%	4,00%
15:15	Euro Bölgesi	★★	ECB Marjinal Borçlanma Oranı		4,75%
15:15	Euro Bölgesi	★★	ECB Para Politikası Duyurusu		
15:15	Euro Bölgesi	★★★	Faiz Oranı Kararı (Haz)	4,25%	4,50%
15:30	ABD	★★	Devam Eden İşsizlik Sigortası Başvuruları	1.790K	1.791K
15:30	ABD	★★★	İşsizlik Haklarından Yararlanma Başvuruları	220K	219K
15:45	Euro Bölgesi	★★★	Avrupa Merkez Bankası (ECB) Basın Açıklaması		

Piyasalarda Son Görünüm

Tarih	Sentiment	Bist100	% Değişim	Bist30	XU30 (Viop)
05.06.2024	2.58 ↓	10350.9 ↓	-0.13%	11310.29 ↑	11652.75 ↑
04.06.2024	2.99	10364.5		11291.05	11606.75

Dikkat Çeken Hisseler

ASTOR, BERA, GWIND, PETKM, THYAO

Dikkat Çeken Sektör

BİST BİLİŞİM

USD/TRY

32,2793

EUR/TRY

35,0841

EUR/USD

1,0871

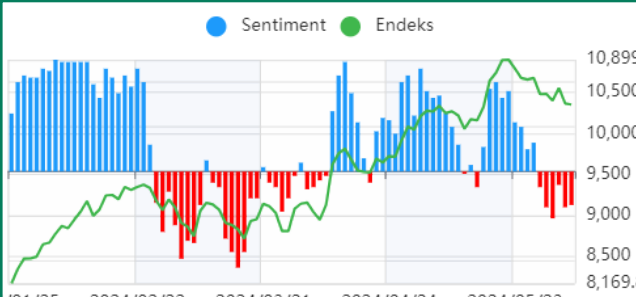
ALTIN

2,355,65

GÜMÜŞ

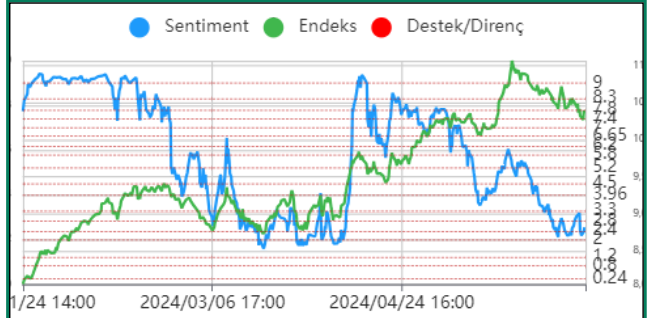
30,0005

Endeks Sentiment Momentum



Endeksin yüksek oynaklık gösterdiği ama yatay kapanan bir gün oldu. Kısmi toparlanma işaretleri var ama günlüklerde net bir düzelleme görmeden, pozitif bir dönüş olduğunu söylemek için erken.

Endeks Sentiment



Sentiment tarafında 2.00-2.40 hattında destek bulmaya devam ediyoruz. Yine de bu hat üzerinde kalıcı bir hareket almadan toparlanma hareketleri kısa ömürlü kalabilir.

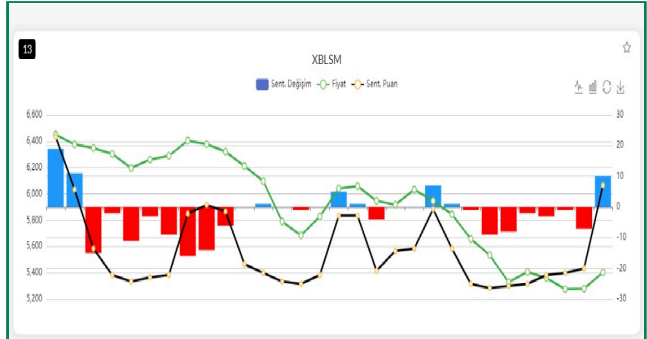
Endeks Teknik Görünüm



Endeks; en düşük 10239, en yüksek 10434 seviyesini test ederek günü 10350 puan seviyesinden kapattı. Oynaklığın yüksek olduğu bir gündü.10470 seviyesi üzerinde tutunabilirse görünümü pozitif okumaya başlayabiliriz. Aksi durumda tepki yükselişi olarak kalacaktır.

Destek: 10230 10084 **Direnç:** 10470 10575

Sentiment Sektörel Analiz



Bist Bilisim sektörü, teknoloji ve yazılım firmalarından oluşan bir sektördür. Endeks içerisindeki hisselerde kısmi bir toparlanma isteği görülüyor. Mavi bar olumlu, Sentiment puanı yukarı eğimli.

PİYASALARDA TEKNİK GÖRÜNÜM

XAUUSD



ABD'de özel sektör istihdamı Mayıs'ta beklentilerin altında kaldı. Verilerin beklenti altında kalması FED faiz indirim sürecine dair beklentileri pozitif etkiliyor ve veri sonrası ons altında yukarı hareketi destekledi.

Destek: 2380 2400 **Direnç:** 2330 2300

XAGUSD



29.40 seviyesine doğru geri çekilen ons gümüş, ABD özel sektör istihdam verisi sonrası 30 USD ye doğru hareketlendi.

Destek: 30.40 30.95 **Direnç:** 29.60 29.10

USD/TRY



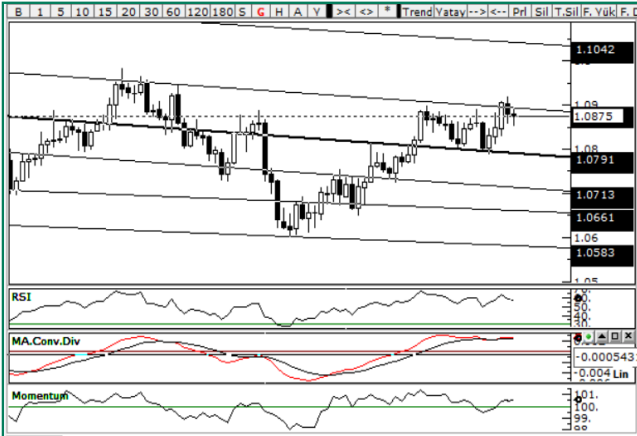
Destek: 32.14 32.00 **Direnç:** 32.50 32.72

EUR/TRY



Destek: 35.50 35.80 **Direnç:** 34.94 34.60

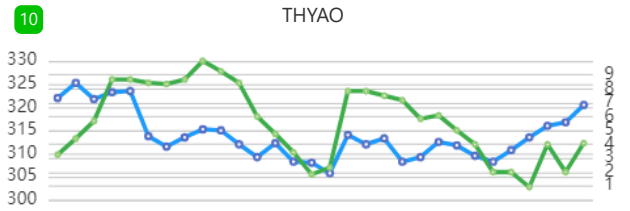
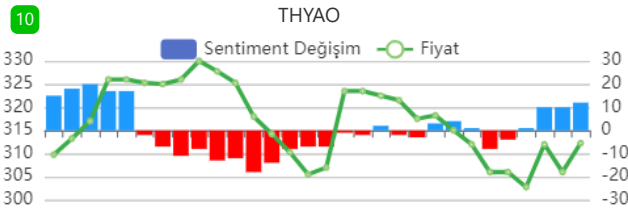
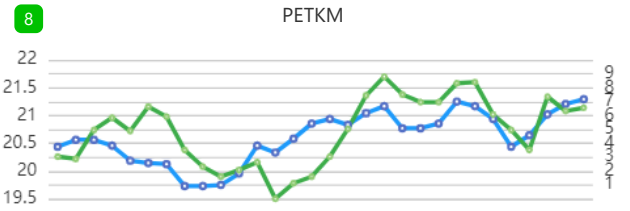
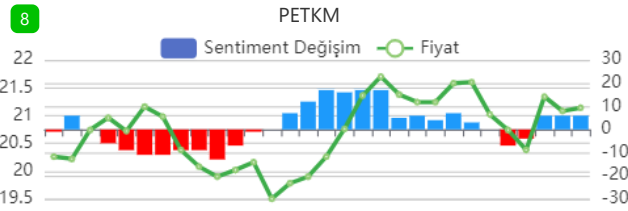
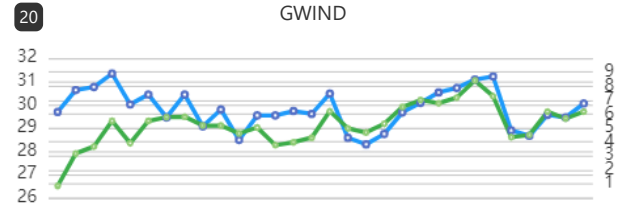
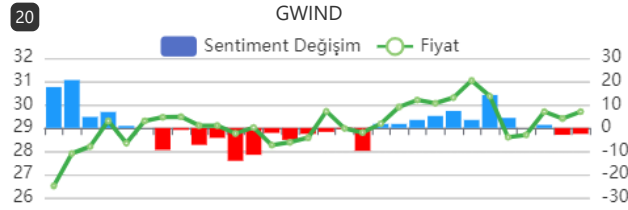
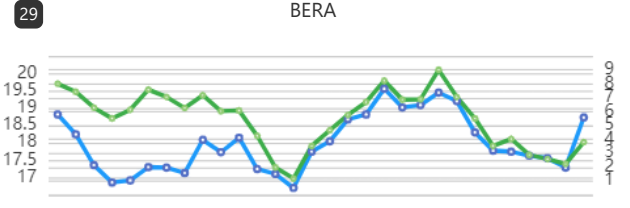
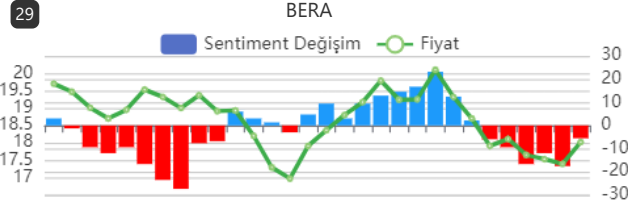
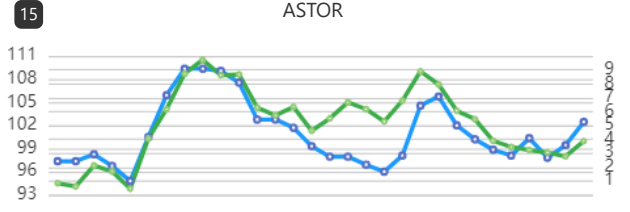
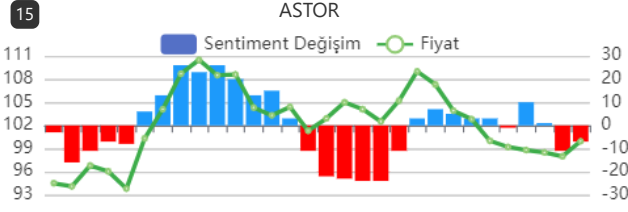
EUR/USD



1.0920 bölgesi direnç olarak çalışmaya devam ediyor. Bu bölge aşılamayınca tekrar 1.0870 seviyesine doğru çekildi.1.0920 seviyesi aşılr üzerinde kapanış almaya başlarsak yükseliş isteği ivme kazanabilir.

Destek: 1.0920 1.960 **Direnç:** 1.0850 1.0820

GÜNLÜK SENTİMENT İLĞİ ARTIŞI OLANLAR



GÜNLÜK SENTİMENT İLĞİ ARTIŞI OLAN HİSSELERİN PERFORMANS TABLOSU

Tarih	Hisse Adı	Fiyat	Son Fiyatı	Değişim	Max fiyata göre değişim
5.06.2024	AKFGY	2.35	2.29	-2.55%	0.43%
5.06.2024	BOBET	29.48	28.7	-2.65%	1.70%
5.06.2024	BRSAN	498	482	-3.21%	0.60%
5.06.2024	ECILC	53.25	51.25	-3.76%	0.47%
5.06.2024	TUKAS	7.53	7.94	5.44%	9.96%

Uyarı

Sentiment Algo Günlük Araştırma Bülteni'nde yer alan tüm değerlendirme, yorum, istatistik ve bilgiler, Sentiment Algo sistem verileri kullanılarak, Zephlex Bilgi Teknolojileri Eğitim ve Danışmanlık A.Ş. tarafından genel bilgilendirme amacı ile hazırlanmıştır. Sentiment Algo, pay piyasası veri analitikleri datasını kullanarak piyasanın davranışsal durumunu ölçmeye yönelik bir analiz algoritmasıdır. Burada yer alan yatırım bilgi, yorum ve tavsiyeleri yatırım danışmanlığı kapsamında değildir. Yatırım danışmanlığı hizmeti, yetkili kuruluşlar tarafından kişilerin risk ve getiri tercihleri dikkate alınarak kişiye özel sunulmaktadır. Burada yer alan yorum ve tavsiyeler ise genel niteliktedir. Bu tavsiyeler mali durumunuz ile risk ve getiri tercihlerinize uygun olmayabilir. Bu nedenle, sadece burada yer alan bilgilere dayanarak yatırım kararı verilmesi beklentilerinize uygun sonuçlar doğurmayabilir.