

SENTİMENT ALGO GÜNLÜK ARAŞTIRMA BÜLTENİ

Makro Veriler Ekonomik Takvim

Saat	Ülke	Önem	Veri Detay	Beklenti	Önceki
09:00	Türkiye	★	Ramazan Bayramı Tatili - Erken Kapanış 12:30	-	-
11:00	Çin	★★	Yeni Krediler	3.700,0B	1.450,0B
11:00	Çin	★	Tahsil Edilemeyen Kredi Büyümesi (Yıllık)	9,9%	10,1%
12:30	Almanya	★	Almanya 5 Yıllık Tahvil İhalesi	-	2.40%
15:55	ABD	★	Kırmızı Kitap (Yıllık)	-	5,2%
20:00	ABD	★	3 Yıllık Tahvil İhalesi	-	4.26%
23:30	ABD	★	Amerikan Petrol Enstitüsü Haftalık Ham Petrol Stokları	-	-2,286M

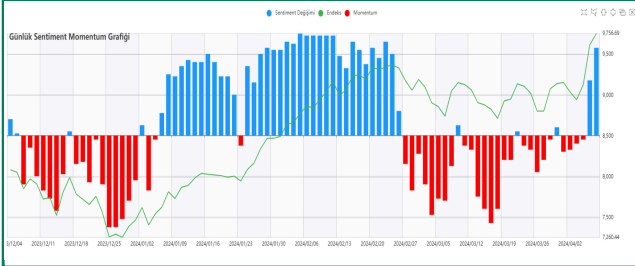
Piyasalarda Son Görünüm

Tarih	Sentiment	Bist100	% Değişim	Bist30	XU30 (Viop)
8.04.2024	8.70 ↑	9756.69 ↑	1.43%	10530.32 ↑	10693 ↑
5.04.2024	5.17	9618.83		10475.36	10682.25
Dikkat Çeken Hisseler		ASTOR, BRSAN, MIATK, OYAKC, REEDR			
Dikkat Çeken Sektör		XBLSM			

USD/TRY	EUR/TRY	EUR/USD
32.02104	34.93277	1.08579

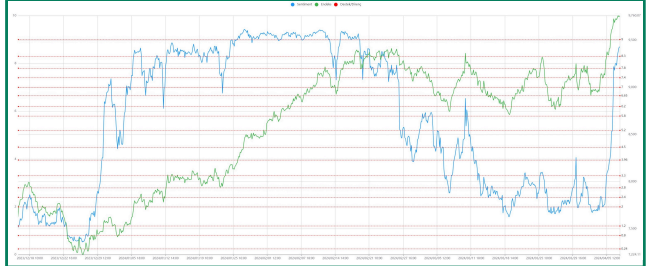
ALTIN	GÜMÜŞ
2339.095	27.82951

Endeks Sentiment Momentum



Son raporumuzda pozitif hareketin devam etmesini beklediğimizi belirtmiştik. Özellikle ikinci mavi barmın gelmesi önemliydi. Bugün bayram tatili sebebi ile yarım seans çok belirleyici olmayacaktır. Ama bayram dönüşü için pozitif işaretler çok güçlenmiş durumda.

Endeks Sentiment



Sentiment tarafında 8'li seviyelere doğru önemli bir atak geldi. Bu endeks tarafında güçlü bir harekete ve alıcı yönünde ciddi bir etkileşime işaret ediyor. Olumlu bakışımızı koruyoruz. Geri çekilmelerde 6.65 bölgesini destek olarak takip ederiz.

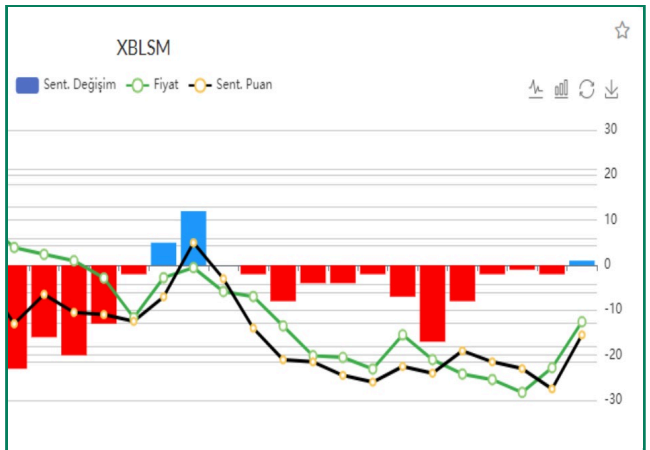
Endeks Teknik Görünüm



Bist 100 günü 137 puan artışla 9.756 seviyesinden kapatmıştır. Teknik göstergeler pozitif seyre döndü ve bu hareketin devamının gelebileceği beklentisini desteklemektedir. 9.300 seviyesi ana destek bölgesi olarak takip edilecektir.

Destek: 9.535 9.440 **Direnç:** 9.880 9.950

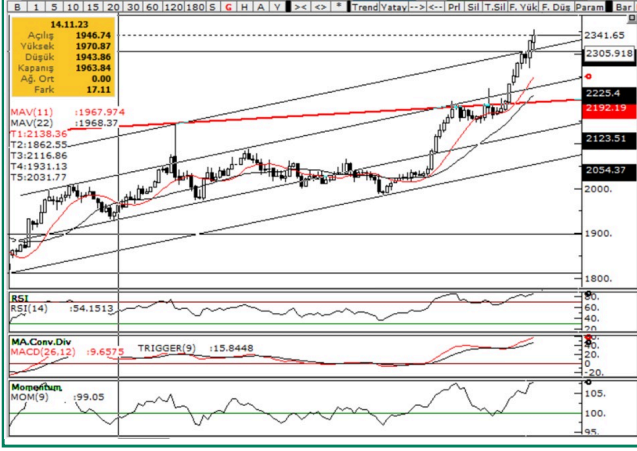
Sentiment Sektörel Analiz



Bist Bilişim sektörü, teknoloji ve bilişim alanında hizmet veren şirketlerin oluşturduğu bir sektördür. Uzun süredir satıcı bir görüntü veren sektörde, alıcı etkinlikleri artmış durumda. Kırmızı barlardan maviye dönüş var ve Sentiment puanı yükselme eğiliminde.

PIYASALARDA TEKNİK GÖRÜNÜM

XAUUSD



Ons altın, 2.326 seviyesinden işlem görmeye başlamıştır.Teknik göstergeler yükseliş hareketini desteklemeye devam etmektedir. 2.310 USD üzerindeki kapanışlar yükseliş hareketinin devamı açısından önemli olacaktır.

Destek: 2.310 2.280 **Direnç:** 2.378 2.408

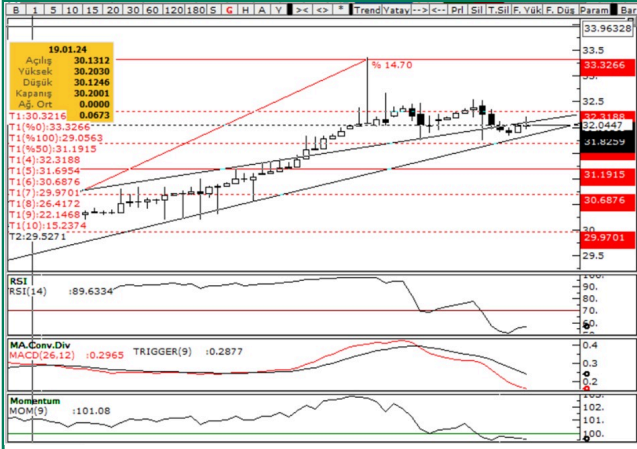
XAGUSD



Ons gümüş 27.4030 seviyesinden işlem görmeye başlamıştır.Teknik göstergeler yükselişe eşlik etmeye devam etmekte olup 29.02 ilk direnç bölgesi olarak karşımıza çıkacaktır.

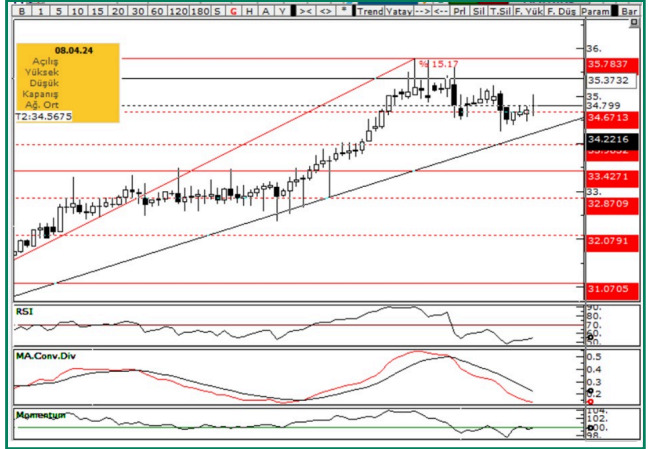
Destek: 27.3200 26.3000 **Direnç:** 28.1364 28.7740

USD/TRY



Destek: 31.6864 31.1709 **Direnç:** 32.3290 32.6842

EUR/TRY



Destek: 34.6505 34.2701 **Direnç:** 32.3290 32.6842

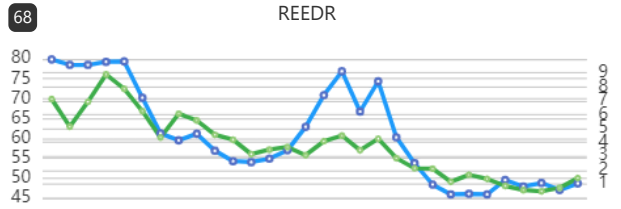
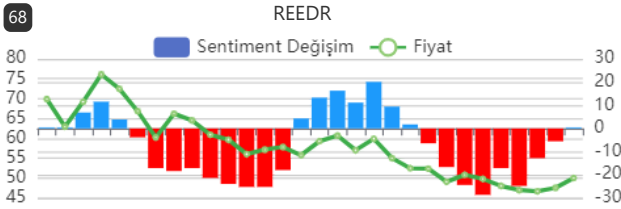
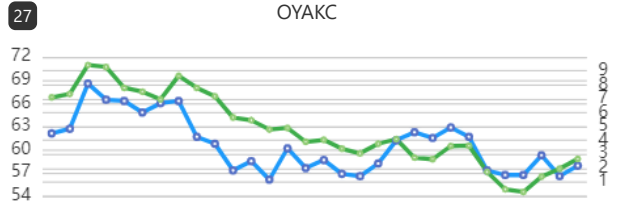
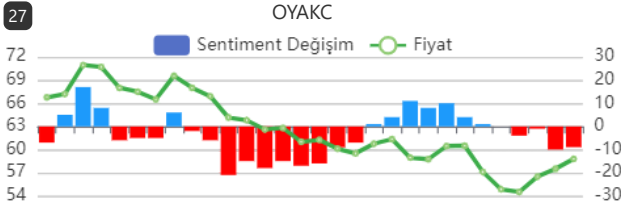
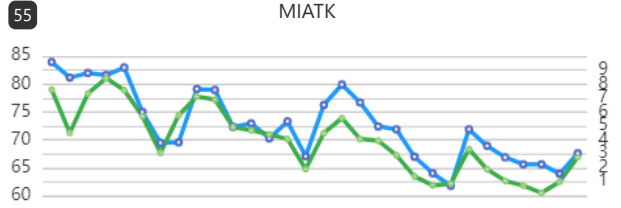
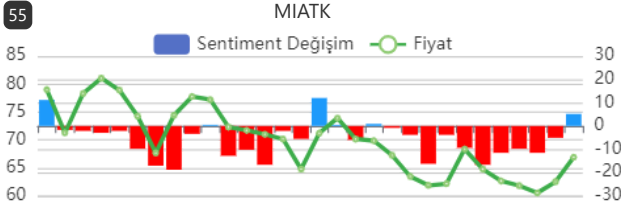
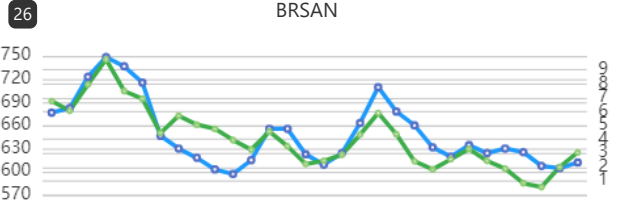
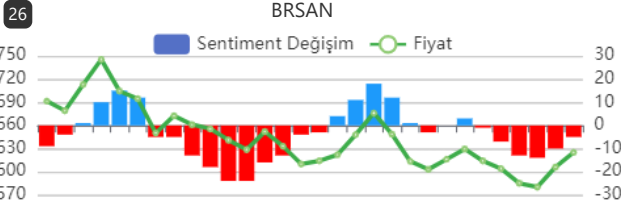
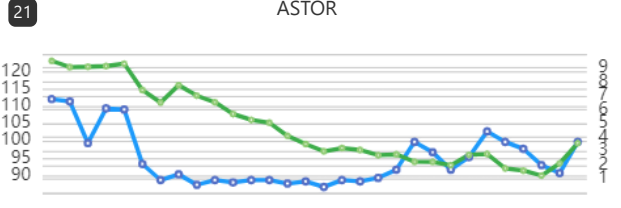
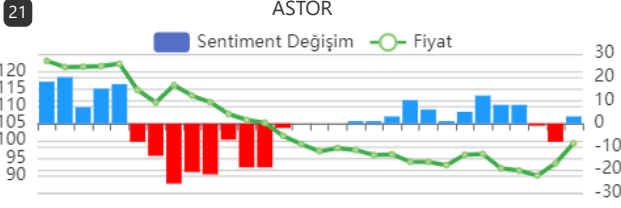
EUR/USD



Düşen kanalın alt bandından tepki alan parite, 1.0838 seviyesinden haftaya başlangıç yaptı.1.0920 seviyesi aşılamazsa alt bant desteklerini test etme ihtimali yüksek olacaktır.

Destek: 1.0798 1.0740 **Direnç:** 1.0920 1.0970

GÜNLÜK SENTİMENT İLĞİ ARTIŞI OLANLAR



GÜNLÜK SENTİMENT İLĞİ ARTIŞI OLAN HİSSELERİN PERFORMANS TABLOSU

Tarih	Hisse Adı	Fiyat	Son Fiyatı	Değişim	Max fiyata göre değişim
5.04.2024	ISGYO	15.44	16.15	4.60%	4.60%
5.04.2024	KRDMD	23.8	24.4	2.52%	2.69%
5.04.2024	ODAS	8.73	9.01	3.21%	4.12%
5.04.2024	PETKM	19.7	20.56	4.37%	4.77%
5.04.2024	TUKAS	7.75	8.04	3.74%	4.00%

Uyarı

Sentiment Algo Günlük Araştırma Bülteni'nde yer alan tüm değerlendirme, yorum, istatistik ve bilgiler, Sentiment Algo sistem verileri kullanılarak, Zephlex Bilgi Teknolojileri Eğitim ve Danışmanlık A.Ş. tarafından genel bilgilendirme amacı ile hazırlanmıştır. Sentiment Algo, pay piyasası veri analitikleri datasını kullanarak piyasanın davranışsal durumunu ölçmeye yönelik bir analiz algoritmasıdır. Burada yer alan yatırım bilgi, yorum ve tavsiyeleri yatırım danışmanlığı kapsamında değildir. Yatırım danışmanlığı hizmeti, yetkili kuruluşlar tarafından kişilerin risk ve getiri tercihleri dikkate alınarak kişiye özel sunulmaktadır. Burada yer alan yorum ve tavsiyeler ise genel niteliktedir. Bu tavsiyeler mali durumunuz ile risk ve getiri tercihlerinize uygun olmayabilir. Bu nedenle, sadece burada yer alan bilgilere dayanarak yatırım kararı verilmesi beklentilerinize uygun sonuçlar doğurmayabilir.