

SENTİMENT ALGO GÜNLÜK ARAŞTIRMA BÜLTENİ

Makro Veriler Ekonomik Takvim

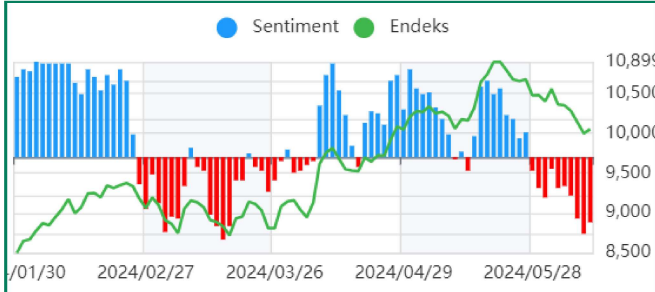
Saat	Ülke	Önem	Veri Detay	Beklenti	Önceki
09:00	Almanya	★★★	Almanya Tüketici Fiyat Endeksi (TÜFE) (Aylık) (May)	0,1%	0,5%
09:00	Almanya	★★	Almanya Tüketici Fiyat Endeksi (TÜFE) (Yıllık) (May)	2,4%	2,2%
15:30	ABD	★★★	Çekirdek Tüketici Fiyat Endeksi (TÜFE) (Aylık) (May)	0,3%	0,3%
15:30	ABD	★★	Çekirdek Tüketici Fiyat Endeksi (TÜFE) (Yıllık) (May)	3,5%	3,6%
15:30	ABD	★★★	Tüketici Fiyat Endeksi (TÜFE) (Yıllık) (May)	3,4%	3,4%
15:30	ABD	★★★	Tüketici Fiyat Endeksi (TÜFE) (Aylık) (May)	0,1%	0,3%
21:00	ABD	★★★	Federal Açık Piyasa Komitesi (FOMC) Açıklaması	-	-
21:00	ABD	★★★	Federal Fon Hedef Oranı	5,50%	5,50%
21:30	ABD	★★★	FOMC Basın Toplantısı	-	-

Piyasalarda Son Görünüm

Tarih	Sentiment	Bist100	% Değişim	Bist30	XU30 (Viop)
10.06.2024	1.56 ↑	10051.37 ↑	0.53%	10.973,90 ↑	11193 ↑
09.06.2024	1.49	9997.91		10.888,66	11125.50
Dikkat Çeken Hisseler		EKGYO ENJSA THYAO			
Dikkat Çeken Sektör		BİST BANKACILIK			

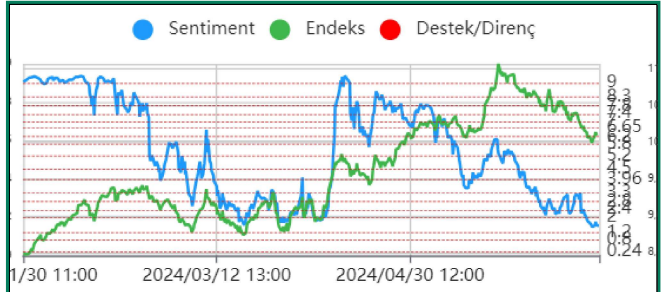
USD/TRY	EUR/TRY	EUR/USD	ALTIN	GÜMÜŞ
32,3491	34,7833	1,0740	2.315,78	29,2595

Endeks Sentiment Momentum



Vergi tartışmalarının kısmen sönümlenmesi bir ara tepki yarattı ama net bir dönüş görüntüsü vermedi. Günlüklerde kısmi bir toparlanma olmakla birlikte hala kırmızı bölgedeyiz. Bayram tatili öncesi son haftada kırılmalıklar devam ediyor.

Endeks Sentiment



Sentiment tarafında dip seviyelerden bir tepki gelse de kritik bölgelerin üzerine çıkmadık. Net bir toparlanma için 2.00-2.40 bölgesi üzerine hareketlenme önemli. Bu hat altında kaldıkça oynaklık yüksek olacaktır.

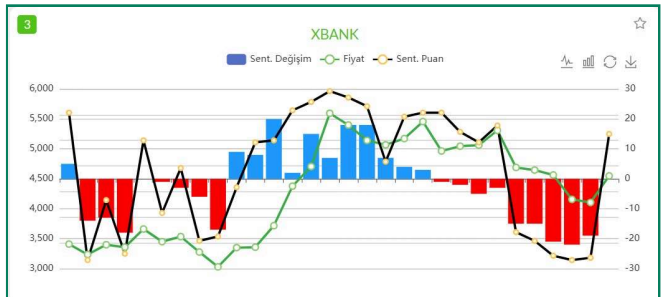
Endeks Teknik Görünüm



Endeks; en düşük 9958, en yüksek 10165 seviyesini test ederek günü 53 puan yükselişle 10051 seviyesinden kapattı.50 günlük ortalama üzerinde kapanış yapmamız sınırlı pozitif değerlendirilebilir. Ancak yarın bayram tatili öncesi son takas günü olması sebebiyle yön açısından önemli olacaktır.

Destek: 9920 9860 **Direnç:** 9180 9250

Sentiment Sektörel Analiz



Bankacılık tarafında dip bölgeden bir hareketlenme çabası görüyoruz. Dükkü raporumuzda da özellikle AKBNK VE YKBNK dikkat çeken hisseler arasında yer almıştı. Hareketin devam etmesi için kırmızı bölgeden mavi bölgeye geçi yapılması önemli.

PİYASALARDA TEKNİK GÖRÜNÜM

XAUUSD



Geçen hafta ABD tarafından gelen TDI verisi sonrası Fed'in faiz indirimine dair beklentilerde bozulma yaşandı ve ons altında fiyat sert geri çekildi. Yarın açıklanacak ABD tüfe verisi ve FED faiz kararı yön açısından önemli olacaktır.

Destek: 2285 2265 **Direnç:** 2330 2365

XAGUSD



29 USD bölgesi destek görevi görüyor. Kırılması durumunda satış baskısı artabilir. Yükseliş isteğinin tekrardan güç kazanabilmesi için en azından 30.10 seviyesi üzerinde kapanışlar görmemiz gerekli. Yarın Fed faiz kararı ve sonrasında yapılacak açıklamalar yön açısından önemli olacaktır.

Destek: 28.60 27.85 **Direnç:** 30.10 30.80

USD/TRY



Destek: 32.15 32.00 **Direnç:** 32.50 32.70

EUR/TRY



Destek: 34.65 34.35 **Direnç:** 34.95 35.30

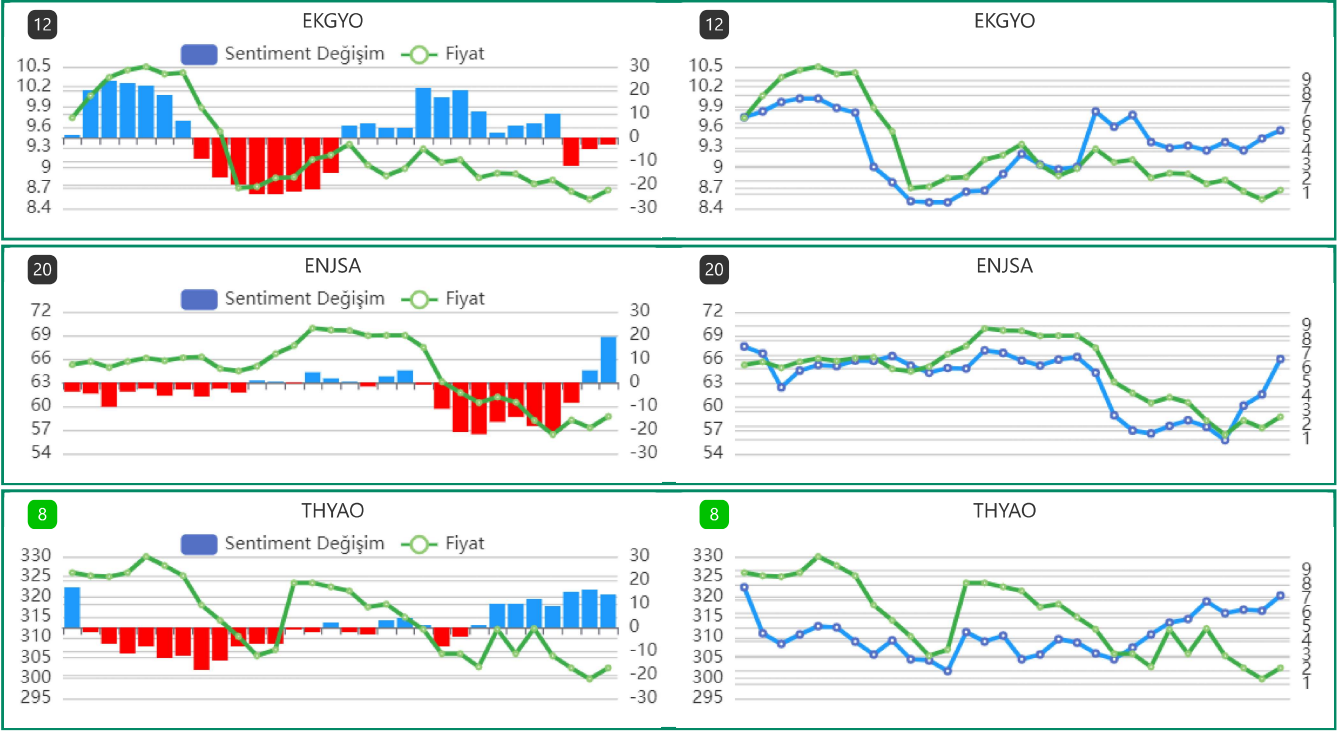
EUR/USD



Paritede zayıf eğilim devam ediyor. Yarın ABD tüfe ve akşamında FED faiz kararı var. Paritenin yönü açısından takip edilecek.1.0790 seviyesi üzerindeki kapanışlar yükseliş isteğini ivmelendirebilir.

Destek: 1.0710 1.0680 **Direnç:** 1.0790 1.0850

GÜNLÜK SENTİMENT İLGİ ARTIŞI OLANLAR



GÜNLÜK SENTİMENT İLGİ ARTIŞI OLAN HİSSELERİN PERFORMANS TABLOSU

Tarih	Hisse Adı	Fiyat	Son Fiyatı	Değişim	Max fiyata göre değişim
11.06.2024	AKBNK	59,45	60,6	1,93%	3,62%
11.06.2024	DOAS	271,75	267,25	-1,66%	0,74%
11.06.2024	YKBNK	31,74	33,18	4,54%	5,42%

Uyarı

Sentiment Algo Günlük Araştırma Bülteni'nde yer alan tüm değerlendirme, yorum, istatistik ve bilgiler, Sentiment Algo sistem verileri kullanılarak, Zephlex Bilgi Teknolojileri Eğitim ve Danışmanlık A.Ş. tarafından genel bilgilendirme amacı ile hazırlanmıştır. Sentiment Algo, pay piyasası veri analitikleri datasını kullanarak piyasanın davranışsal durumunu ölçmeye yönelik bir analiz algoritmasıdır. Burada yer alan yatırım bilgi, yorum ve tavsiyeleri yatırım danışmanlığı kapsamında değildir. Yatırım danışmanlığı hizmeti, yetkili kuruluşlar tarafından kişilerin risk ve getiri tercihleri dikkate alınarak kişiye özel sunulmaktadır. Burada yer alan yorum ve tavsiyeler ise genel niteliktedir. Bu tavsiyeler mali durumunuz ile risk ve getiri tercihlerinize uygun olmayabilir. Bu nedenle, sadece burada yer alan bilgilere dayanarak yatırım kararı verilmesi beklentilerinize uygun sonuçlar doğurmayabilir.