

SENTİMENT ALGO GÜNLÜK ARAŞTIRMA BÜLTENİ

Makro Veriler Ekonomik Takvim

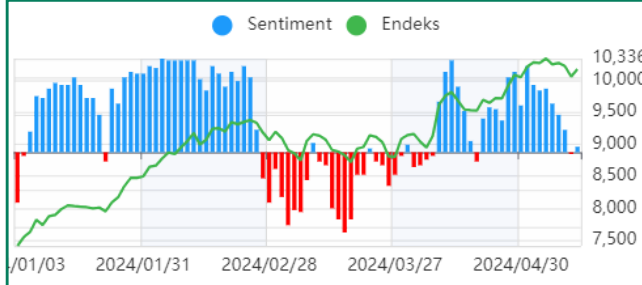
Saat	Ülke	Önem	Veri Detay	Beklenti	Önceki
11:00	Türkiye	★★	Bütçe Dengesi (Nis)	-	-209,00B
12:00	Euro Bölgesi	★★	Gayri Safi Yurtiçi Hasıla (GSYİH) (çeyreklik)	0,3%	-0,1%
12:00	Euro Bölgesi	★★	Sanayi Üretimi (Aylık) (Mar)	-0,3%	0,8%
15:30	ABD	★★★	Çekirdek Tüketici Fiyat Endeksi (TÜFE) (Aylık) (Nis)	0,3%	0,4%
15:30	ABD	★★★	Çekirdek Tüketici Fiyat Endeksi (TÜFE) (Yıllık) (Nis)	3,6%	3,8%
15:30	ABD	★★★	Çekirdek Perakende Satışlar (Aylık) (Nis)	0,2%	1,1%
15:30	ABD	★★★	Tüketici Fiyat Endeksi (TÜFE) (Yıllık) (Nis)	3,4%	3,5%
15:30	ABD	★★★	Tüketici Fiyat Endeksi (TÜFE) (Aylık) (Nis)	0,4%	0,4%
15:30	ABD	★★★	Perakende Satışlar (Aylık) (Nis)	0,4%	0,7%

Piyasalarda Son Görünüm

Tarih	Sentiment	Bist100	% Değişim	Bist30	XU30 (Viop)
14.05.2024	3.84 ↑	10173.4 ↑	1.17%	11.082,84 ↑	11657.50 ↑
13.05.2024	3.62	10055.9		10.920,87	11494.75
Dikkat Çeken Hisseler	ALBRK PETKM TABGD TAVHL YKBNK				
Dikkat Çeken Sektör	BİST METAL EŞYA MAKİNE				

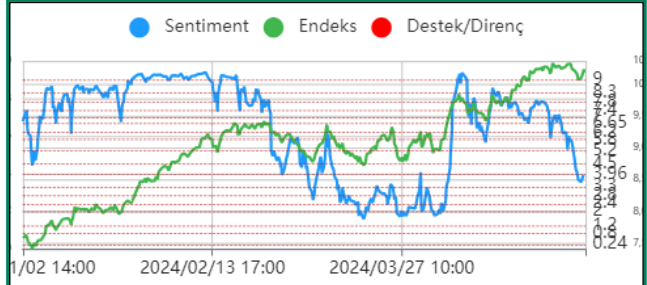
USD/TRY	EUR/TRY	EUR/USD	ALTIN	GÜMÜŞ
32,3083	34,9477	1,0817	2.357,43	28,6065

Endeks Sentiment Momentum



Gün içi oynaklığın yüksek olduğu bir gündü. Öğleden sonra gelen tepki hareketi ile günlüklerde ikinci kırmızı bar gelmedi. Bununla birlikte hala çok kırılgan bir yapıdayız. Satışların derinliğini arttırması noktasında dikkatli olmak gerekli.

Endeks Sentiment



Sentiment tarafında 3.30 desteğinden bir tepki geldi. Ama hareketin çok güçlendiğini söylemek zor. Bu bölgenin aşağı kırılması durumunda 2.00-2.40 bölgesine kadar sert bir salınma yaşanmasına karşı temkinli olunmalı.

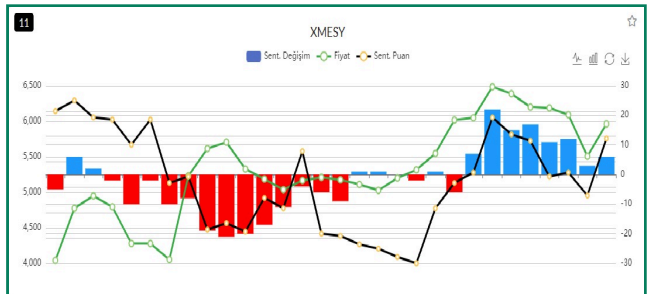
Endeks Teknik Görünüm



Gün içerisinde en düşük 10036 en yüksek 10273 seviyesini test ederek günü 117 puan artışla 10173 seviyesinden kapattı. 10.000 bölgesi bugün destek olarak çalıştı ve bu bölgeden satışlar karşılandı ama 10200 seviyesi üzerinde kalıcılık sağlayamadık.

Destek: 10090 9990 **Direnç:** 10290 10360

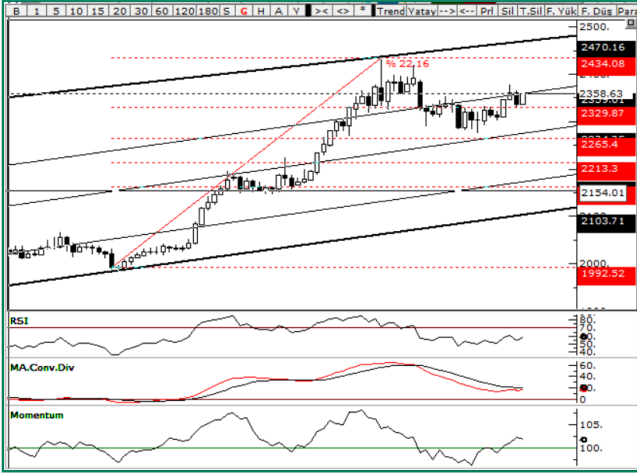
Sentiment Sektörel Analiz



Bist Metal Eşya Makine araç ve beyaz eşya şirketlerinin ağırlığını oluşturduğu bir sektör. Son günlerde yaşanan çekilmeye rağmen mavi bölgede kalmayı başardı. Bugün Sentiment puanında tepki görüyoruz.

PİYASALARDA TEKNİK GÖRÜNÜM

XAUUSD



Haftaya 2360 USD seviyelerinden başlayan ons altın 2330 seviyelerine doğru çekildi. ABD ÜFE verisi sonrası tekrar 2360 seviyelerine hareketlendi. Ons altın yönü açısından ABD den gelecek enflasyon verisi önemli olacaktır.

Destek: 2330 2305 **Direnç:** 2365 2390

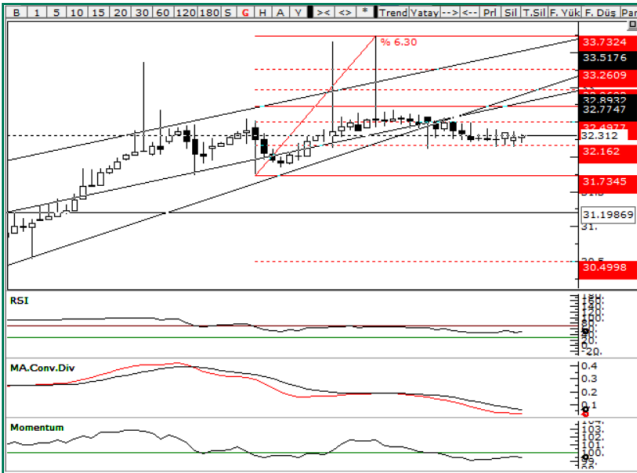
XAGUSD



ABD'den gelen ÜFE verisinin ardından 28.80 seviyesine doğru yükseliş imlenildi. 28 USD seviyesi üzerinde kalmaya devam ettikçe yukarı yön isteği güçlü kalabilir.

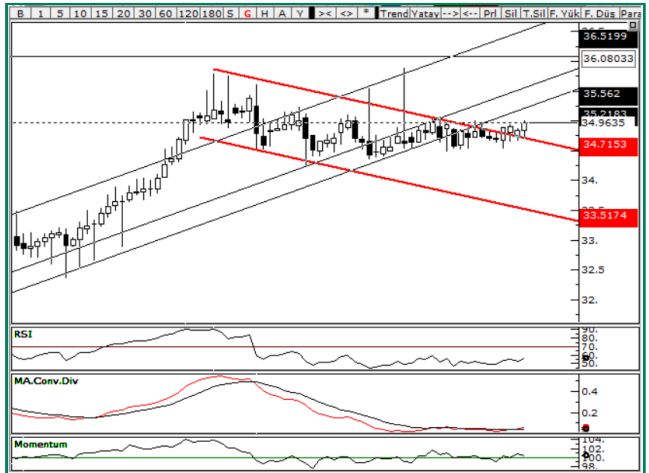
Destek: 28.10 67.6080 **Direnç:** 28.80 29.0560

USD/TRY



Destek: 32.4890 32.7420 **Direnç:** 32.1670 32.0545

EUR/TRY



Destek: 34.8380 34.6490 **Direnç:** 35.1180 35.2580

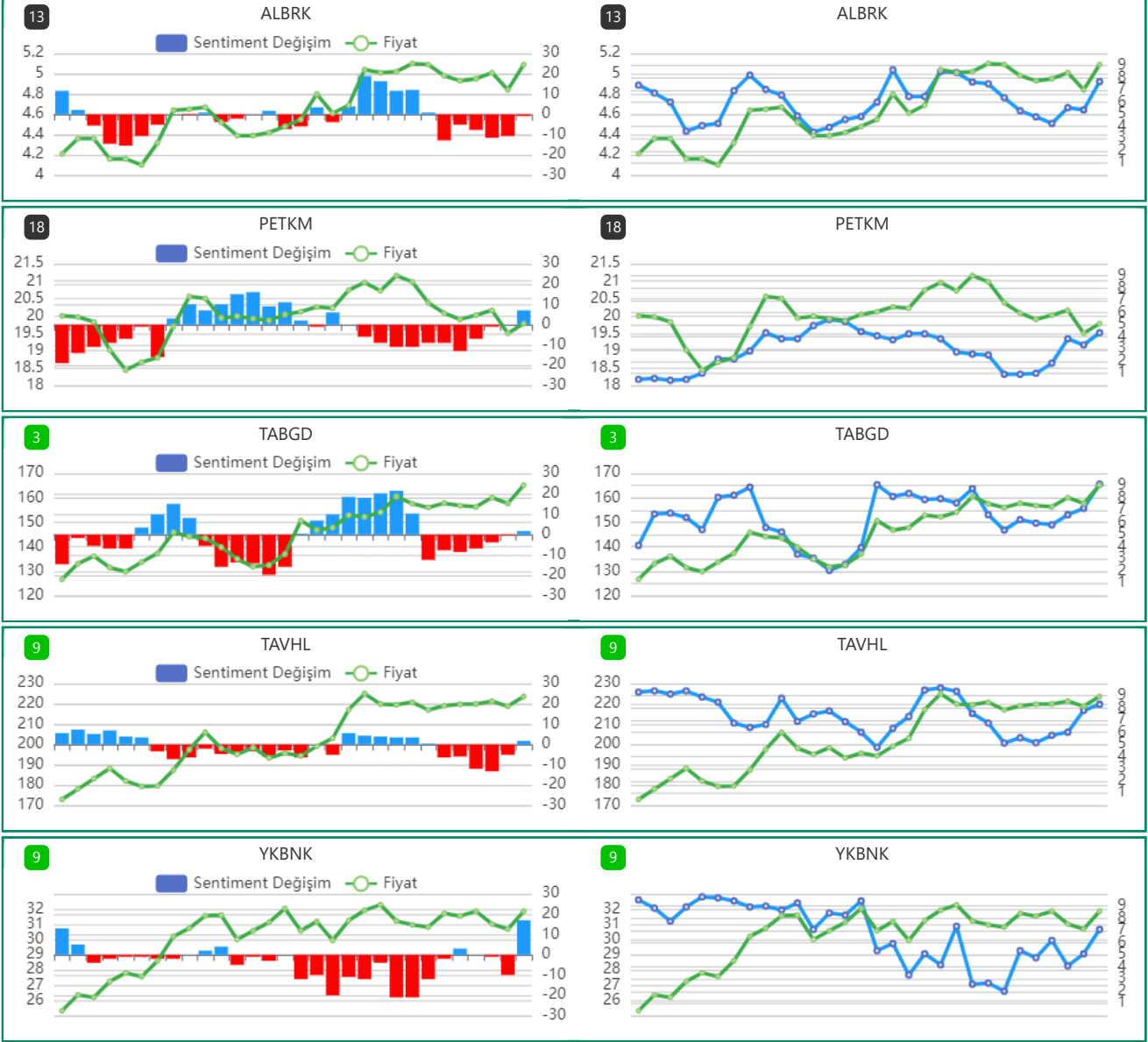
EUR/USD



Bugün ABD'den gelen ÜFE verisiyle düşen kanalın üst bandına hareketlendi. Çarşamba günü ABD TÜFE verisi, cuma günü ise Euro Bölgesi TÜFE açıklanacak. Veriler paritenin yönü açısından önemli olacaktır.

Destek: 1.0785 1.0730 **Direnç:** 1.0860 1.0890

GÜNLÜK SENTİMENT İLĞİ ARTIŞI OLANLAR



GÜNLÜK SENTİMENT İLĞİ ARTIŞI OLAN HİSSELERİN PERFORMANS TABLOSU

Tarih	Hisse Adı	Fiyat	Son Fiyatı	Değişim	Max fiyata göre değişim
14.05.2024	FROTO	1145	1186	3.58%	4.02%
14.05.2024	TOASO	274	272.75	-0.46%	1.09%
14.05.2024	YYLGD	13.36	13.39	0.22%	0.60%

Uyarı

Sentiment Algo Günlük Araştırma Bülteni'nde yer alan tüm değerlendirme, yorum, istatistik ve bilgiler, Sentiment Algo sistem verileri kullanılarak, Zephlex Bilgi Teknolojileri Eğitim ve Danışmanlık A.Ş. tarafından genel bilgilendirme amacı ile hazırlanmıştır. Sentiment Algo, pay piyasası veri analitikleri datasını kullanarak piyasanın davranışsal durumunu ölçmeye yönelik bir analiz algoritmasıdır. Burada yer alan yatırım bilgi, yorum ve tavsiyeleri yatırım danışmanlığı kapsamında değildir. Yatırım danışmanlığı hizmeti, yetkili kuruluşlar tarafından kişilerin risk ve getiri tercihleri dikkate alınarak kişiye özel sunulmaktadır. Burada yer alan yorum ve tavsiyeler ise genel niteliktedir. Bu tavsiyeler mali durumunuz ile risk ve getiri tercihlerinize uygun olmayabilir. Bu nedenle, sadece burada yer alan bilgilere dayanarak yatırım kararı verilmesi beklentilerinize uygun sonuçlar doğurmayabilir.