

SENTİMENT ALGO GÜNLÜK ARAŞTIRMA BÜLTENİ

Makro Veriler Ekonomik Takvim

Saat	Ülke	Önem	Veri Detay	Beklenti	Önceki
10:00	Türkiye	★	Yıl Sonu Tüketici Fiyat Endeksi (TÜFE) Tahmini (May)		44,16%
12:00	Euro Bölgesi	★★	Çekirdek Tüketici Fiyat Endeksi (TÜFE) (Yıllık) (Nis)	2,7%	2,9%
12:00	Euro Bölgesi	★★★	Tüketici Fiyat Endeksi (TÜFE) (Yıllık) (Nis)	2,4%	2,4%
12:00	Euro Bölgesi	★★	Tüketici Fiyat Endeksi (TÜFE) (Aylık) (Nis)	0,6%	0,8%
17:00	ABD	★★	ABD Öncü Endeks (Aylık) (Nis)	-0,3%	-0,3%
20:00	ABD	★★	Baker Hughes Sondaj Kuyusu Sayısı		496
20:00	ABD	★★	ABD Baker Hughes Toplam Sondaj Kuyusu Sayısı		603

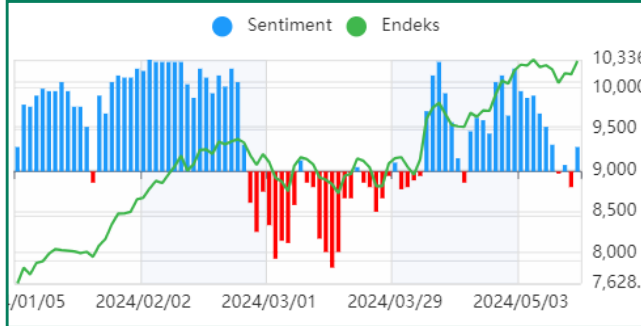
Piyasalarda Son Görünüm

Tarih	Sentiment	Bist100	% Değişim	Bist30	XU30 (Viop)
16.05.2024	4.76 ↑	10319.96 ↑	1.59%	11.167,35 ↑	11732 ↑
15.05.2024	4.05	10158.6		11.024,49	11576.50

Dikkat Çeken Hisseler	AKBNK ISMEN KRDM ODAS PETKM
Dikkat Çeken Sektör	BİST BİLİŞİM

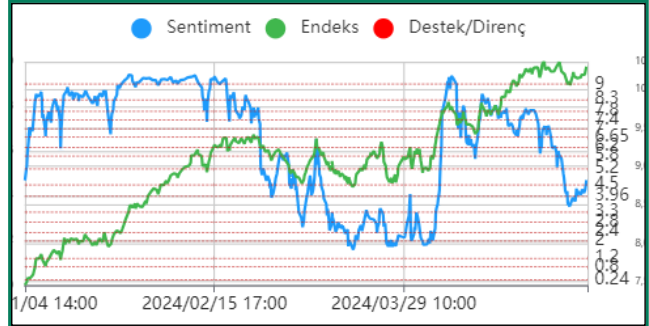
USD/TRY	EUR/TRY	EUR/USD	ALTIN	GÜMÜŞ
32,2566	35,1522	1,0868	2.379,19	29,6105

Endeks Sentiment Momentum



Gün boyu kararsız bir görüntü sergileyen endeks kapanışa doğru gelen alımlar ile güçlü bir tepki verdi. Günlükler tarafında da tekrar mavi bariere dönüş yapmış olduk. Yine de net bir yukarı hareket için mavi bariyerin güçlenmesi önemli.

Endeks Sentiment



Sentiment tarafında 3.30 destek hattının tutunması ile başlayan tepki hareketleri devam ediyor. Bununla birlikte 5.20 direnç bölgesini geçemediğimiz için şimdilik sınırlı pozitif bir görüşümüz var.

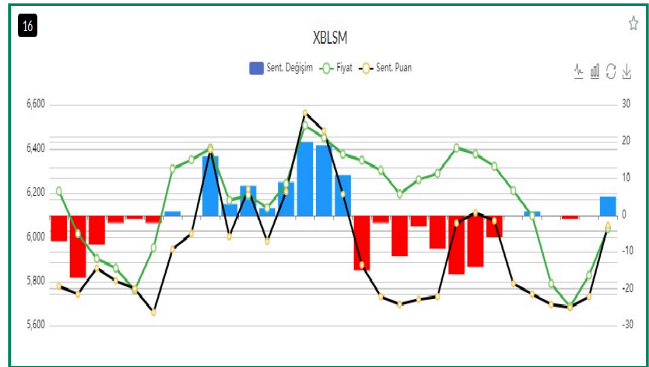
Endeks Teknik Görünüm



Endeks günü 161 puan artışla 10319 seviyesinden kapattı.15:00 dan sonra gelen alımların etkisiyle gün en yüksekten kapandı. Önemseydiğimiz 10230 seviyesi üzerinde kapanış yapmamız olumlu bir gelişme oldu.

Destek: 10230 10145 **Direnç:** 10384 10430

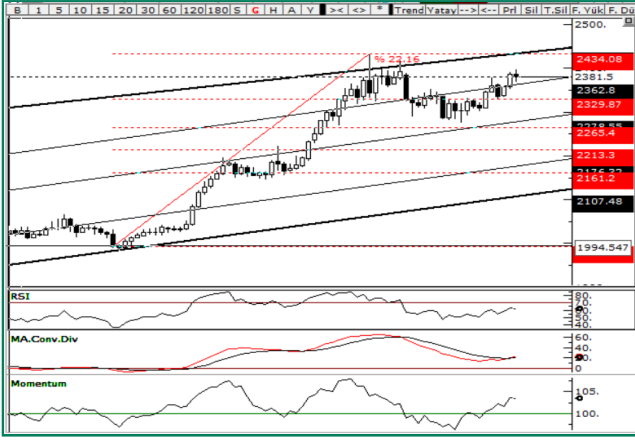
Sentiment Sektörel Analiz



Bist Bilişim, teknoloji ve bilişim üzerine faaliyet gösteren şirketlerden oluşan bir endeks. Bugün gelen pozitif hareketlilik ile dikkat çekti. Mavi bar günlüklerde pozitif. Sentiment puanı yükseliyor.

PİYASALARDA TEKNİK GÖRÜNÜM

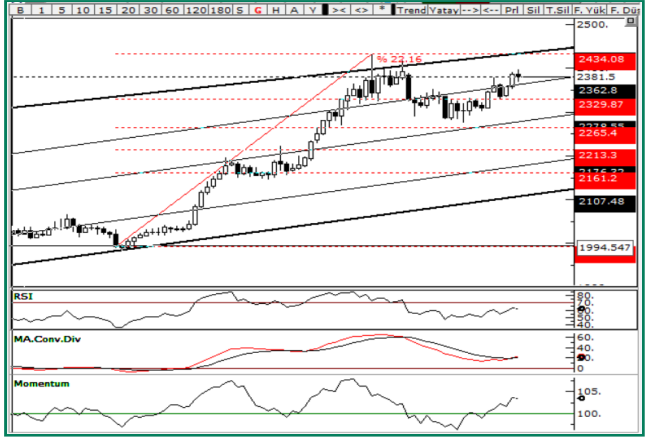
XAUUSD



ABD'den gelen enflasyon beklentinin altında kalmasıyla önemsedğimiz direnç bölgesi olan 2360 seviyesi üzerinde kapanış almaya başladık. Bu bölge üzerinde kalmaya devam ettikçe 2410 hedef bölgesi olarak gündemde kalmaktadır.

Destek: 2360 2330 **Direnç:** 2400 2430

XAGUSD



27.50 direnç bölgesinin aşılmasıyla yukarı hareketi ivme kazandı.28.95 seviyesi üzerindeki hareketler yeni zirve denemesini getirebilir.

Destek: 29.3140 28.9530 **Direnç:** 29.8765 30.0370

USD/TRY



Destek: 32.1210 32.0090 **Direnç:** 32.3675 32.4945

EUR/TRY



Destek: 34.9305 34.8020 **Direnç:** 35.2360 35.3970

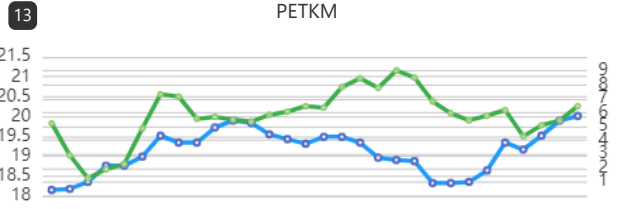
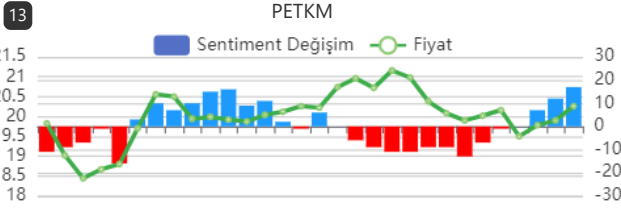
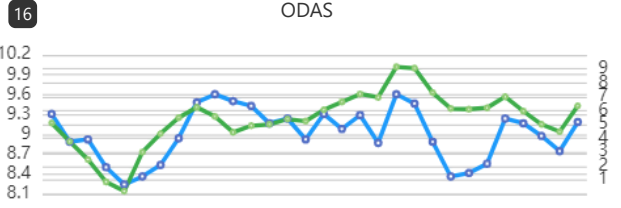
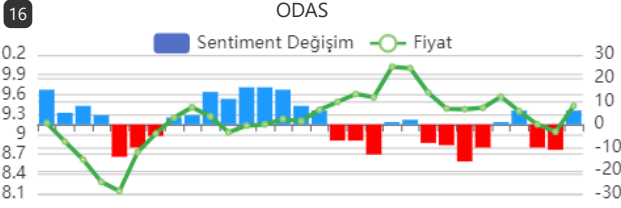
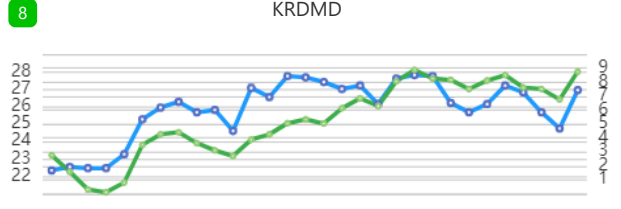
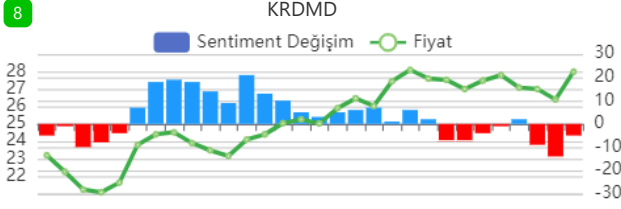
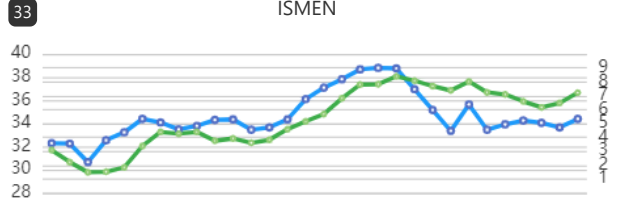
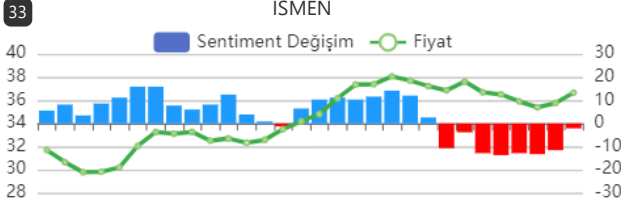
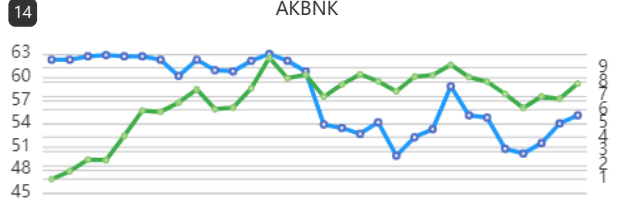
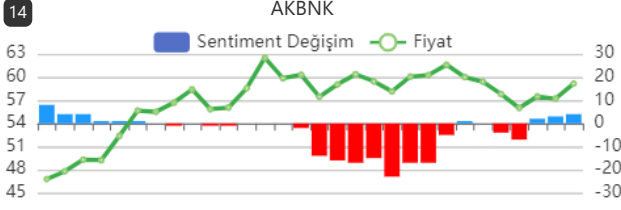
EUR/USD



Yarın Avrupa tarafından enflasyon verisi gelecek. Paritenin yönü açısından önemli olacaktır.ECB'nin faiz indirimlerine 6 haziran tarihli toplantısında başlanması beklenmektedir.

Destek: 1.0840 1.0820 **Direnç:** 1.0900 1.0920

GÜNLÜK SENTİMENT İLĞİ ARTIŞI OLANLAR



GÜNLÜK SENTİMENT İLĞİ ARTIŞI OLAN HİSSELERİN PERFORMANS TABLOSU

Tarih	Hisse Adı	Fiyat	Son Fiyatı	Değişim	Max fiyata göre değişim
16.05.2024	AKSEN	40.78	42.94	5.30%	5.30%
16.05.2024	ISCTR	13.8	14.31	3.70%	3.70%
16.05.2024	MAVI	95.6	96	0.42%	0.52%
16.05.2024	OYAKC	59.5	62.55	5.13%	5.21%
16.05.2024	PETKM	19.9	20.26	1.81%	2.51%

Uyarı

Sentiment Algo Günlük Araştırma Bülteni'nde yer alan tüm değerlendirme, yorum, istatistik ve bilgiler, Sentiment Algo sistem verileri kullanılarak, Zephlex Bilgi Teknolojileri Eğitim ve Danışmanlık A.Ş. tarafından genel bilgilendirme amacı ile hazırlanmıştır. Sentiment Algo, pay piyasası veri analitikleri datasını kullanarak piyasanın davranışsal durumunu ölçmeye yönelik bir analiz algoritmasıdır. Burada yer alan yatırım bilgi, yorum ve tavsiyeleri yatırım danışmanlığı kapsamında değildir. Yatırım danışmanlığı hizmeti, yetkili kuruluşlar tarafından kişilerin risk ve getiri tercihleri dikkate alınarak kişiye özel sunulmaktadır. Burada yer alan yorum ve tavsiyeler ise genel niteliktedir. Bu tavsiyeler mali durumunuz ile risk ve getiri tercihlerinize uygun olmayabilir. Bu nedenle, sadece burada yer alan bilgilere dayanarak yatırım kararı verilmesi beklentilerinize uygun sonuçlar doğurmayabilir.