

## SENTİMENT ALGO GÜNLÜK ARAŞTIRMA BÜLTENİ

### Makro Veriler Ekonomik Takvim

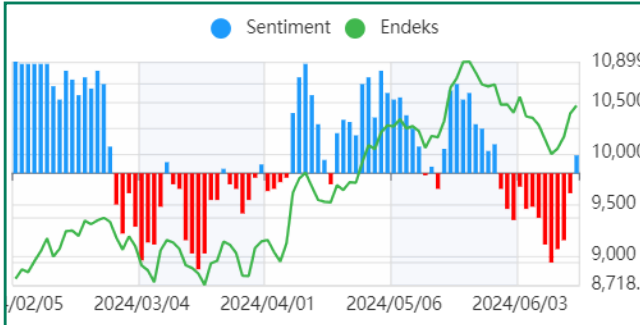
Saat	Ülke	Önem	Veri Detay	Beklenti	Önceki
09:00	Almanya	★★	Almanya Üretici Fiyat Endeksi (ÜFE) (Aylık) (May)	0,1%	0,2%
11:00	Türkiye	★★	Bütçe Dengesi (May)		-177,83B
11:00	Euro Bölgesi	★★	Avrupa Merkez Bankası (ECB) Aylık Rapor		
15:30	ABD	★★	İnşaat İzinleri (May)	1,450M	1,440M
15:30	ABD	★★	Devam Eden İşsizlik Sigortası Başvuruları	1.810K	1.820K
15:30	ABD	★★	Konut Başlangıçları (May)	1,370M	1,360M
15:30	ABD	★★★	İşsizlik Haklarından Yararlanma Başvuruları	235K	242K
15:30	ABD	★★★	Philadelphia Fed İmalat Endeksi (Haz)	4,8	4,5
18:00	ABD	★★★	Ham Petrol Stokları	-2,800M	3,730M

### Piyasalarda Son Görünüm

Tarih	Sentiment	Bist100	% Değişim	Bist30	XU30 (Viop)
14.06.2024	4.44 ↑	10471.3 ↑	0.76%	11.412,51 ↑	11540.75 ↓
13.06.2024	3.43	10391.89		11.319,08	11646
Dikkat Çeken Hisseler	ASTOR HEKTS PETKM SISE TUPRS				
Dikkat Çeken Sektör	BİST METAL EŞYA MAKİNE				

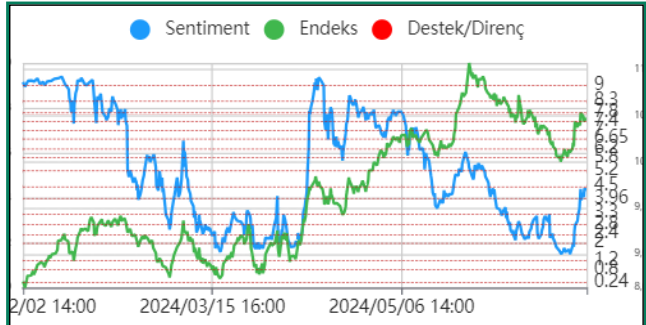
USD/TRY	EUR/TRY	EUR/USD	ALTIN	GÜMÜŞ
32,5769	35,0842	1,0742	2.341,48	30,3935

### Endeks Sentiment Momentum



Bayram tatili öncesi gelen pozitif tepki hareketleri ile günlüklerde mavi bar oluştuğunu gördük. Bu olumlu işaret ikinci bir mavi bar ile güçlenirse yeni bir yükseliş hareketine öncülük edebilir.

### Endeks Sentiment



Sentiment tarafında 4.50 civarında bir kapanış gerçekleşti. Özellikle 5.20-5.80 hattı yukarı geçilebilirse bu hareket daha pozitif bir ivme ile güçlenebilir. 5.20 üzerinde kalıcı olmak önemli.

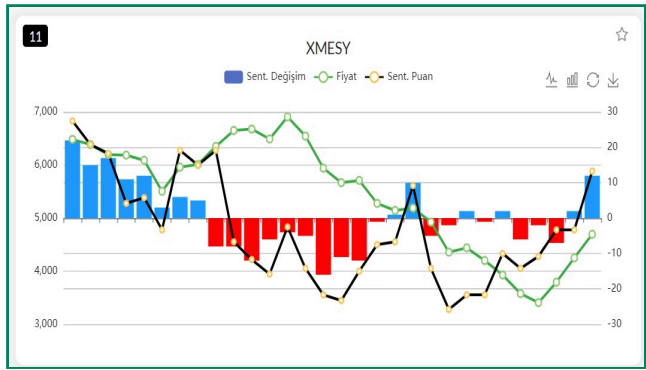
### Endeks Teknik Görünüm



Endeks; en düşük 10403 en yüksek 10575 seviyesini test ederek haftayı 22 günlük hareketli ortalamasının geçtiği bölge olan 10471 seviyesinden kapattı. 10630 seviyesi üzerindeki kapanışlar yükseliş isteğini güçlendirecektir.

**Destek:** 10470 10360 **Direnç:** 10540 10630

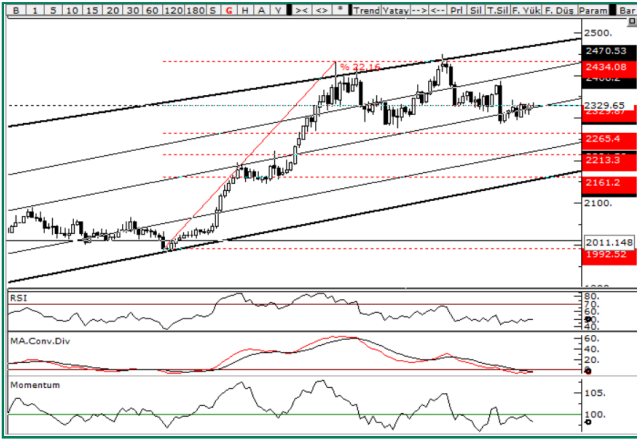
### Sentiment Sektörel Analiz



Ağırlıklı olarak beyaz eşya ve otomotiv şirketi hisselerinden oluşan bir endeks olan Bist Metal Eşya Makine endeksi dikkat çeken endekslerden. İkinci mavi bar oluşumu ve Sentiment puanı yükselişi olumlu.

**PİYASALARDA TEKNİK GÖRÜNÜM**

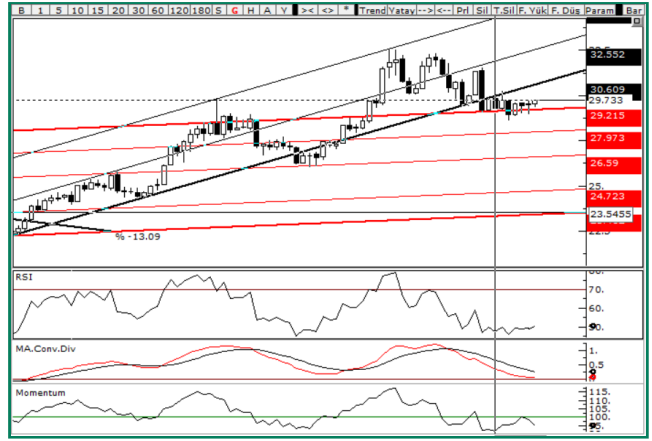
**XAUUSD**



2340 bölgesi direnç olarak çalışmaya devam ediyor. Bu seviye aşılabılır üzeri kapanışlar almaya başlayabilirse yükseliş hareketi tekrar ivme kazanabilir.

**Destek:** 2320 2300 **Direnç:** 2340 2365

**XAGUSD**



Öns gümüşte zayıf eğilim devam ediyor. Yükseliş hareketinin güçlenebilmesi için 30.80 seviyesi üzerinde kapanışlar gerekli.

**Destek:** 29.20 28.60 **Direnç:** 30.00 30.80

**USD/TRY**



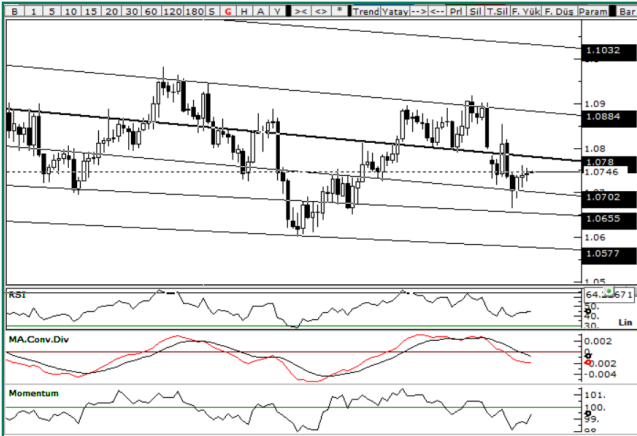
**Destek:** 32.30 32.15 **Direnç:** 32.75 32.96

**EUR/TRY**



**Destek:** 34.85 34.65 **Direnç:** 35.15 35.45

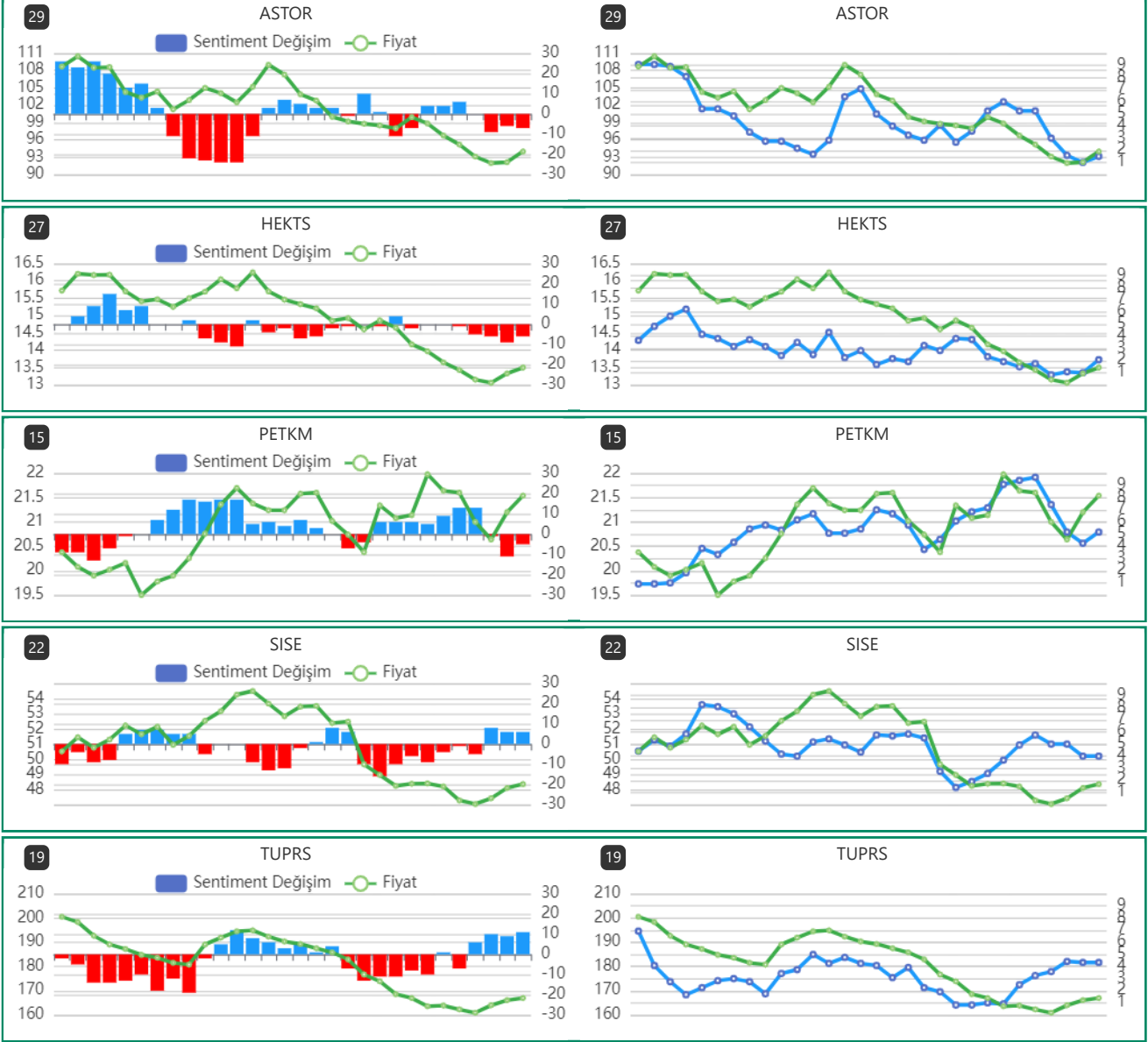
**EUR/USD**



1.07 seviyesinden başlayan tepki hareketi 1,0780 bandına doğru devam ediyor. Yükseliş hareketinin güçlenebilmesi için 1,0780 seviyesi üzerinde kapanış almamız gerekli.

**Destek:** 1.0720 1.0705 **Direnç:** 1.0780 1.0810

**GÜNLÜK SENTİMENT İLĞİ ARTIŞI OLANLAR**



**GÜNLÜK SENTİMENT İLĞİ ARTIŞI OLAN HİSSELERİN PERFORMANS TABLOSU**

Tarih	Hisse Adı	Fiyat	Son Fiyatı	Değişim	Max fiyata göre değişim
14.06.2024	ANSGR	113,1	113,2	0,09%	2,21%
14.06.2024	ASELS	60,15	59,35	-1,33%	1,66%
14.06.2024	KRDMD	29,3	30,1	2,73%	3,14%
14.06.2024	TTKOM	48,44	48,68	0,50%	1,65%

**Uyarı**

Sentiment Algo Günlük Araştırma Bülteni'nde yer alan tüm değerlendirme, yorum, istatistik ve bilgiler, Sentiment Algo sistem verileri kullanılarak, Zephlex Bilgi Teknolojileri Eğitim ve Danışmanlık A.Ş. tarafından genel bilgilendirme amacı ile hazırlanmıştır. Sentiment Algo, pay piyasası veri analitikleri datasını kullanarak piyasanın davranışsal durumunu ölçmeye yönelik bir analiz algoritmasıdır. Burada yer alan yatırım bilgi, yorum ve tavsiyeleri yatırım danışmanlığı kapsamında değildir. Yatırım danışmanlığı hizmeti, yetkili kuruluşlar tarafından kişilerin risk ve getiri tercihleri dikkate alınarak kişiye özel sunulmaktadır. Burada yer alan yorum ve tavsiyeler ise genel niteliktedir. Bu tavsiyeler mali durumunuz ile risk ve getiri tercihlerinize uygun olmayabilir. Bu nedenle, sadece burada yer alan bilgilere dayanarak yatırım kararı verilmesi beklentilerinize uygun sonuçlar doğurmayabilir.