

SENTİMENT ALGO GÜNLÜK ARAŞTIRMA BÜLTENİ

Makro Veriler Ekonomik Takvim

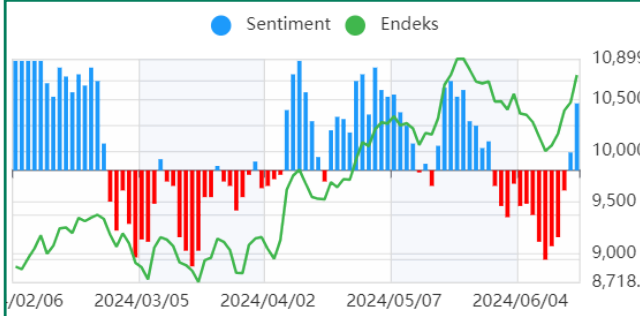
Saat	Ülke	Önem	Veri Detay	Beklenti	Önceki
10:30	Almanya	★★	Almanya İmalat Satın Alma Müdürleri Endeksi (PMI) (Haz)	46,4	45,4
10:30	Almanya	★★	Almanya Hizmet Satın Alma Müdürleri Endeksi (PMI) (Haz)	54,4	54,2
11:00	Euro Bölgesi	★★	İmalat Satın Alma Müdürleri Endeksi (PMI) (Haz)	48,0	47,3
16:45	ABD	★★★	Üretim Satın Alma Müdürleri Endeksi (PMI) (Haz)	51,0	51,3
16:45	ABD	★★	S&P Global Bileşik Satın Alma Müdürleri Endeksi (Haz)		54,5
16:45	ABD	★★★	Hizmet Satın Alma Müdürleri Endeksi (PMI) (Haz)	53,7	54,8
17:00	ABD	★★★	Mevcut Ev Satışları (May)	4,08M	4,14M
17:00	ABD	★★	Mevcut Konut Satışları (Aylık) (May)		-1,9%
18:00	ABD	★★★	Fed Para Politikası Raporu		

Piyasalarda Son Görünüm

Tarih	Sentiment	Bist100	% Değişim	Bist30	XU30 (Viop)
20.06.2024	6.75 ↑	10739.9 ↑	2.57%	11.725,01 ↑	11850.50 ↑
14.06.2024	4.44	10471.3		11.412,51	11540.75
Dikkat Çeken Hisseler		AKBNK GARAN KCHOL KRDM TCELL			
Dikkat Çeken Sektör		BİST HOLDİNG VE YATIRIM			

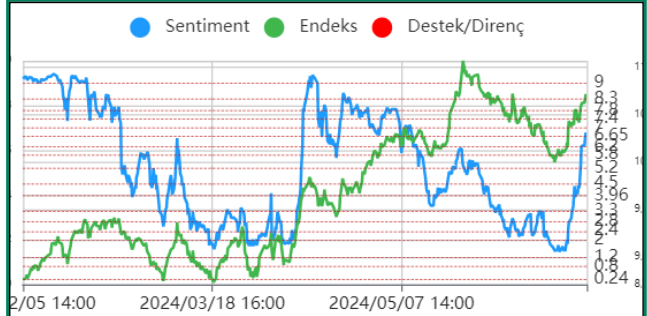
USD/TRY	EUR/TRY	EUR/USD	ALTIN	GÜMÜŞ
32,8065	35,1109	1,0704	2.359,15	30,7245

Endeks Sentiment Momentum



Endeks tarafında toparlanma devam ediyor. Günlüklerde gelen ikinci mavi bar ile güçlenme tescillenmiş oldu. Pozitif hareketliliğin devamı beklenebilir.

Endeks Sentiment



Sentiment açılış ile birlikte hızlıca 5.20 kritik direnci üzerine attı. Sonrasında güçlenme devam etti ve 6.65 direnci hattına kadar yükseldik. Bugün 8.30 direncine kadar bir hareket görülmesi olası.

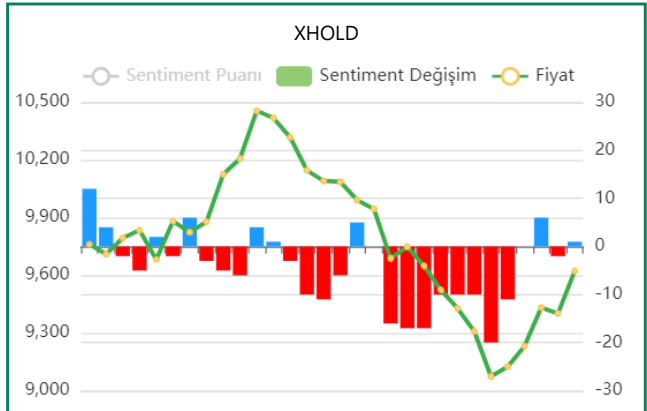
Endeks Teknik Görünüm



Endeks; en düşük 10569 en yüksek 10739 seviyesini test ederek günü en yüksek seviyeden kapattı. 10630 seviyesinin aşılmasıyla alım iştahı daha da güçlendi. 10630 seviyesi üzerindeki kapanışlar yeni zirve denemesi için iştahı güçlü tutacaktır.

Destek: 10630 10490 **Direnç:** 10820 10905

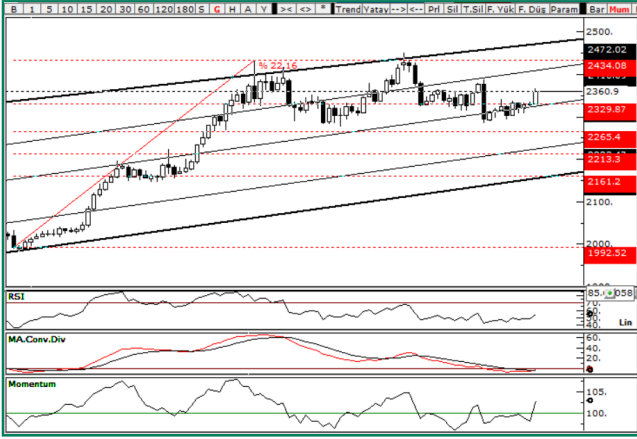
Sentiment Sektörel Analiz



Bist Holding tarafında toparlanma devam ediyor. Kısılan kırmızı barlar sonrası mavi barlar ile alım yönünde ilgi güçlenmeye başladı. Sentiment puanı da yükselişte.

PİYASALARDA TEKNİK GÖRÜNÜM

XAUUSD



ABD işsizlik maaşı başvuruları verisi beklentilerden yüksek geldi. Veri etkisi ile yukarı hareket imlendi.2365 üzerinde kapanışlar 2400 seviyesini gündemde tutacaktır. Aksi durumda tekrar 2300 seviyesine doğru geri çekilebilir.

Destek: 2365 2400 **Direnç:** 2330 2300

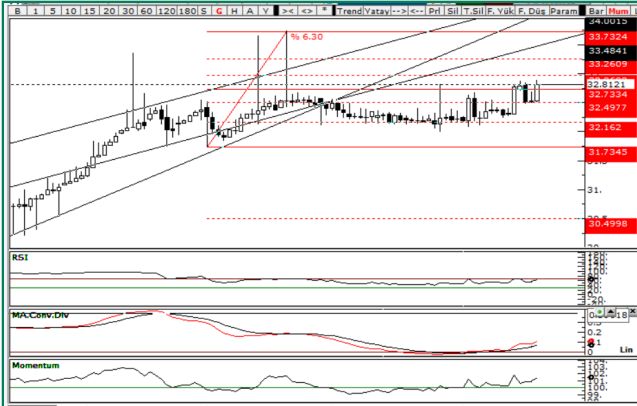
XAGUSD



29.10 bölgesi destek görevi gördü. Bu bölgeden gelen tepki ile 30.80 bölgesine tepki yaşandı. Bu bölge aşılar ve üzeri kapanışlar yukarı hareket isteğini güçlendirecektir.

Destek: 29.80 29.35 **Direnç:** 31.35 32.05

USD/TRY



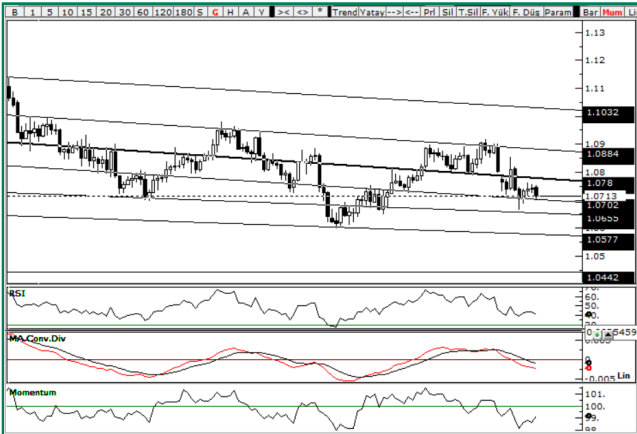
Destek: 32.60 32.35 **Direnç:** 32.95 33.25

EUR/TRY



Destek: 34.90 34.65 **Direnç:** 35.40 35.60

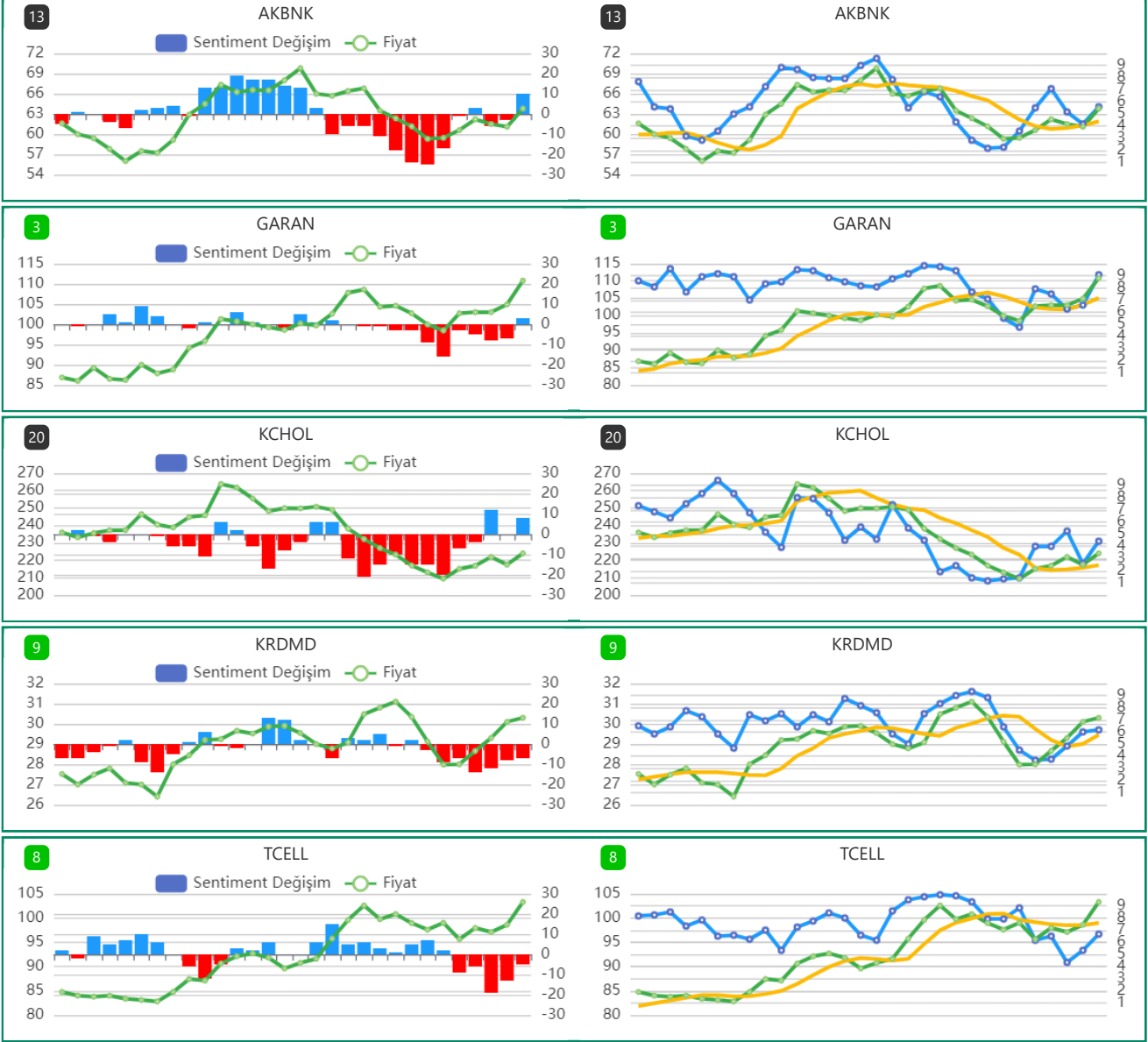
EUR/USD



Paritede zayıf eğilim devam ediyor. Yukarı hareketin güçlenebilmesi için en azından 1.0790 üzeri kapanışlar görmemiz gerekli.

Destek: 1.07 1.0680 **Direnç:** 1.0765 1.0790

GÜNLÜK SENTİMENT İLĞİ ARTIŞI OLANLAR



GÜNLÜK SENTİMENT İLĞİ ARTIŞI OLAN HİSSELERİN PERFORMANS TABLOSU

Tarih	Hisse Adı	Fiyat	Son Fiyatı	Değişim	Max fiyata göre değişim
20.06.2024	ASTOR	94	95	1,06%	2,71%
20.06.2024	HEKTS	13,5	13,48	-0,15%	1,41%
20.06.2024	PETKM	21,54	21,98	2,04%	2,60%
20.06.2024	SISE	48,36	49,34	2,03%	2,03%
20.06.2024	TUPRS	167	172,1	3,05%	3,47%

Uyarı

Sentiment Algo Günlük Araştırma Bülteni'nde yer alan tüm değerlendirme, yorum, istatistik ve bilgiler, Sentiment Algo sistem verileri kullanılarak, Zephlex Bilgi Teknolojileri Eğitim ve Danışmanlık A.Ş. tarafından genel bilgilendirme amacı ile hazırlanmıştır. Sentiment Algo, pay piyasası veri analitikleri datasını kullanarak piyasanın davranışsal durumunu ölçmeye yönelik bir analiz algoritmasıdır. Burada yer alan yatırım bilgi, yorum ve tavsiyeleri yatırım danışmanlığı kapsamında değildir. Yatırım danışmanlığı hizmeti, yetkili kuruluşlar tarafından kişilerin risk ve getiri tercihleri dikkate alınarak kişiye özel sunulmaktadır. Burada yer alan yorum ve tavsiyeler ise genel niteliktedir. Bu tavsiyeler mali durumunuz ile risk ve getiri tercihlerinize uygun olmayabilir. Bu nedenle, sadece burada yer alan bilgilere dayanarak yatırım kararı verilmesi beklentilerinize uygun sonuçlar doğurmayabilir.