

## SENTİMENT ALGO GÜNLÜK ARAŞTIRMA BÜLTENİ

### Makro Veriler Ekonomik Takvim

Saat	Ülke	Önem	Veri Detay	Beklenti	Önceki
10:00	Türkiye	★★	Tüketici Güveni (Nis)	-	79,4
13:00	Euro Bölgesi	★★	Eurogroup toplantısı	-	-
15:30	ABD	★★	Chicago Fed Ulusal Faaliyeti (Mar)	-	0,05
17:00	Euro Bölgesi	★★	Tüketici Güveni (Nis)	-14,0	-14,9
17:30	Türkiye	★★	Merkezi Hükümet Borç Stoku (Mar)	-	7.238,1B
18:30	Euro Bölgesi	★★	AMB Başkanı Lagarde'ın Konuşması	-	-

### Piyasalarda Son Görünüm

Tarih	Sentiment	Bist100	% Değişim	Bist30	XU30 (Viop)
19.04.2024	7.53 ↑	9693.46 ↑	1.77%	10527.79 ↑	10616 ↑
18.04.2024	6.29	9524.59		10289.39	10396.25

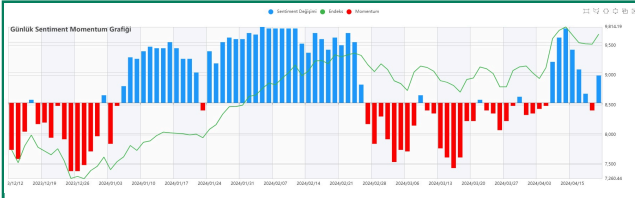
**Dikkat Çeken Hisseler** CIMSAA, ENKAI, ISCTR, TABGD, THYAO

**Dikkat Çeken Sektör** XINSA

USD/TRY	EUR/TRY	EUR/USD
32.4205	34.62534	1.06585

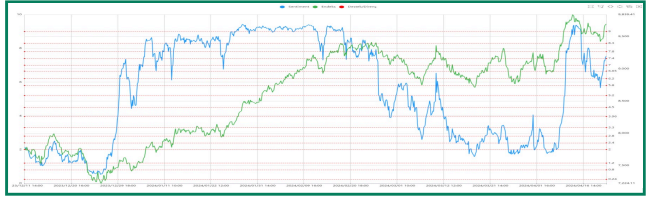
ALTIN	GÜMÜŞ
2391.75	28.6775

### Endeks Sentiment Momentum



Perşembe günü kırmızı bar oluştu ve satıcılar hakimiyeti ele geçirdi. Bu kırmızı barın tek bar olarak kalması satıcıların gücünü arttırmaması açısından gerekliydi ve Cuma günü gelen alıcı tepkisi ile tek bar olarak kaldı. Haftaya yeni mavi bir bar ile başlıyoruz.

### Endeks Sentiment



Cuma günü ile birlikte jeopolitik gerilimin azalabileceği yönünde eğilimlerin artması ile tekrar kendi içimize dönmemiz güçlü bir pozitif hareketlilik yarattı. Sentiment'in 5.20-5.80 hattından tepki verdiğini gördük. Haftayı 7.40 direncinin hemen üzerinde kapattık. Özellikle bu tarz dönüşlerde 8.30 direnci önemli bir konumda oluyor. Bu bölgeyi takip edeceğiz.

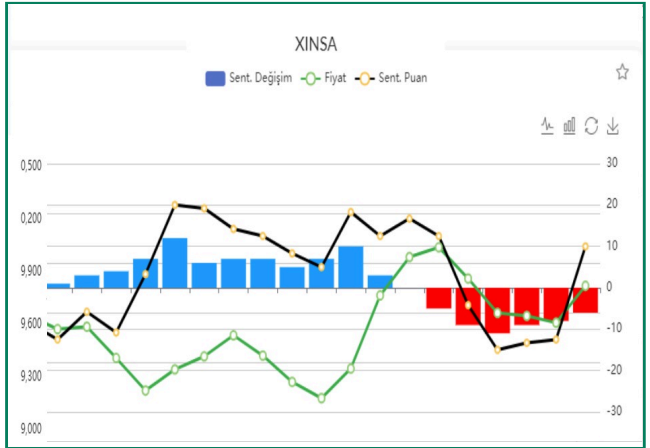
### Endeks Teknik Görünüm



Endeks haftayı 168 puan yükselişle 9693 seviyesinden kapattı. Jeopolitik risklerin devam ediyor olması risk algısını sınırlıyor.9450 seviyesi üzerinde tutunmaya devam ettikçe psikolojik seviye olan 10000 seviyesi potada kalmaya devam edecektir.

**Destek:** 9390 9314 **Direnç:** 9760 9860

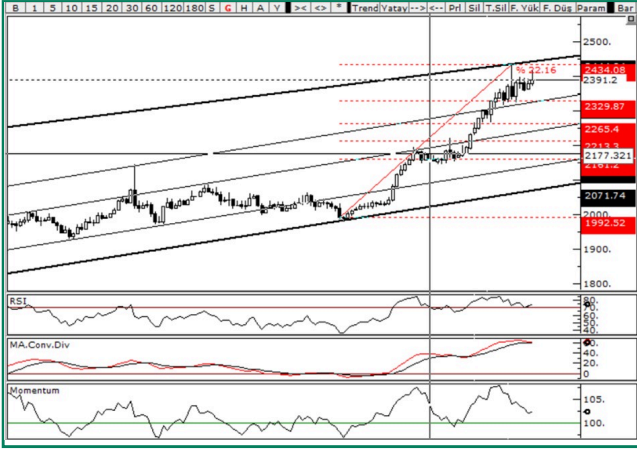
### Sentiment Sektörel Analiz



Bu hafta için dikkat çeken sektörlerden biri Bist İnşaat sektörü oldu. Kısalan kırmızı barlara eşlik eden yükselen Sentiment puanı olumlu. Bu sektörde en ağırlığı yüksek olan şirket ENKAI, yine bugünkü listemizde.

**PIYASALARDA TEKNİK GÖRÜNÜM**

**XAUUSD**



Jeopolitik risklerin devam etmesi, FED'in faiz indirim beklentilerinin yılın son çeyreğine ötelenmesi ons altının güçlü duruşunu desteklemektedir. Yükselen kanal içerisinde hareketine devam etmekte olup hareketin güçlenebilmesi için zirveyi aşması gerekmektedir.

**Destek:** 2358 2316 **Direnç:** 2431 2465

**XAGUSD**



Haftayı 28.6780 seviyesinden kapattı. Gümüş ons 27.80 ile 29.80 aralığında hareket etmektedir. Yükseliş hareketinin güçlenebilmesi için 29.80 seviyesinin aşılması gerekmektedir.

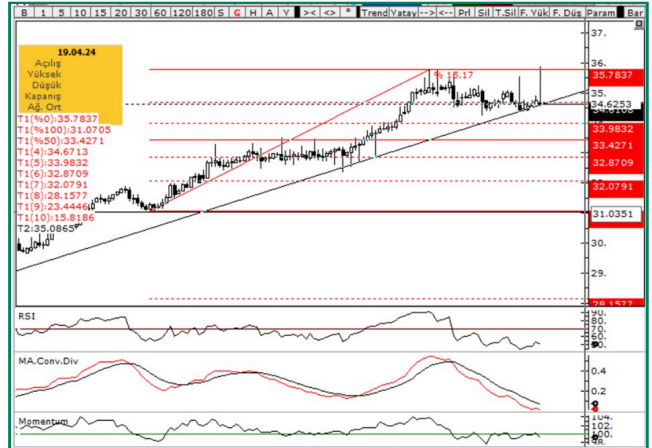
**Destek:** 28.0672 27.5807 **Direnç:** 29.0401 29.7970

**USD/TRY**



**Destek:** 32.1286 31.7432 **Direnç:** 32.6792 33.4133

**EUR/TRY**



**Destek:** 34.3518 33.9866 **Direnç:** 35.0517 35.5081

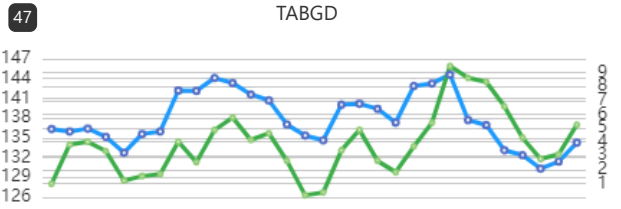
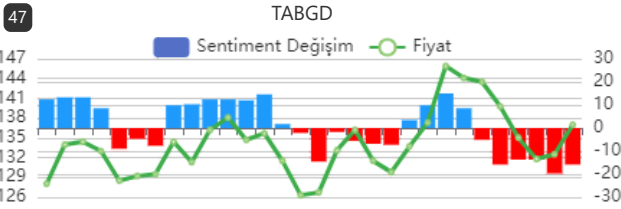
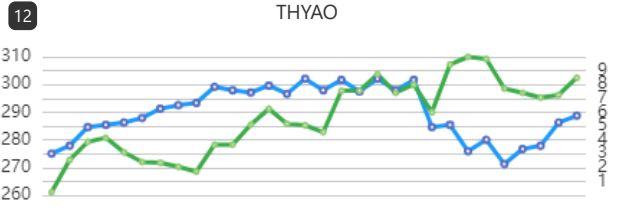
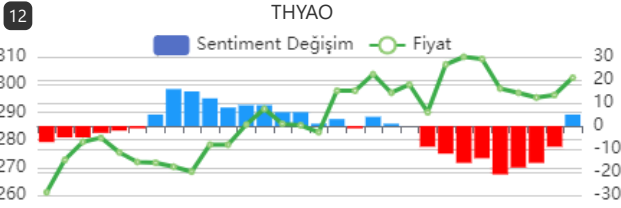
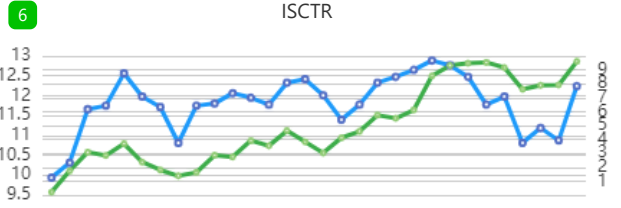
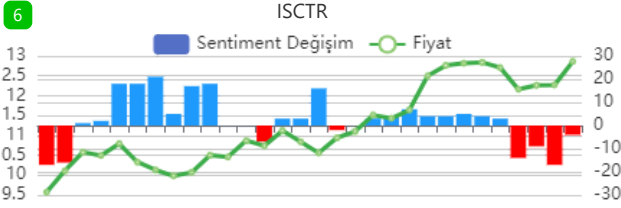
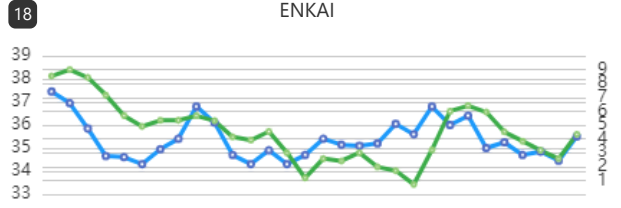
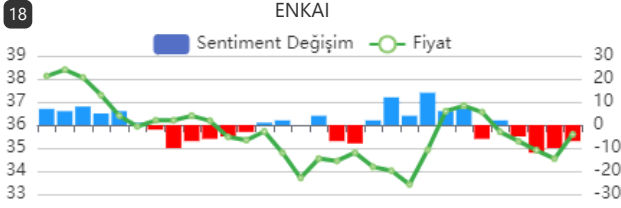
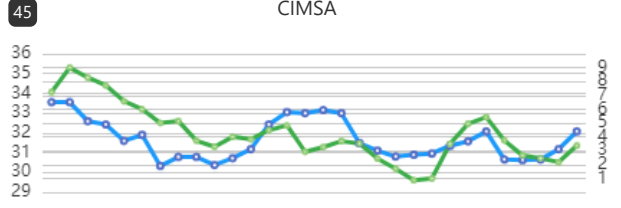
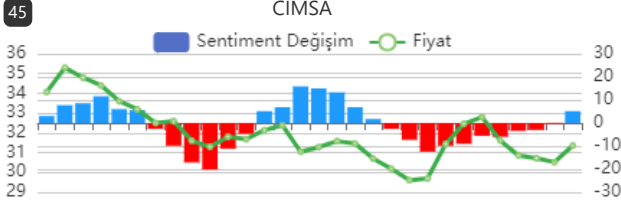
**EUR/USD**



1.0601 seviyesini görüp, haftayı 1.0657 seviyesinden kapattı. Fiyat 1.0602 ile 1.0692 arasında konsolide olma sürecine girmiştir. Bu aralık hangi yönde kırılırsa o yönde hareketin devamı beklenebilir.

**Destek:** 1.0622 1.0601 **Direnç:** 1.0692 1.0726

## GÜNLÜK SENTİMENT İLĞİ ARTIŞI OLANLAR



## GÜNLÜK SENTİMENT İLĞİ ARTIŞI OLAN HİSSELERİN PERFORMANS TABLOSU

Tarih	Hisse Adı	Fiyat	Son Fiyatı	Değişim	Max fiyata göre değişim
19.04.2024	AKBNK	58.55	62.5	6.75%	6.83%
19.04.2024	PGSUS	874	885	1.26%	1.83%
19.04.2024	SAHOL	85.5	88.3	3.27%	3.27%
19.04.2024	VESTL	91.55	87.2	-4.75%	0.71%
19.04.2024	ZOREN	5.91	5.97	1.02%	2.37%

### Uyarı

Sentiment Algo Günlük Araştırma Bülteni'nde yer alan tüm değerlendirme, yorum, istatistik ve bilgiler, Sentiment Algo sistem verileri kullanılarak, Zephlex Bilgi Teknolojileri Eğitim ve Danışmanlık A.Ş. tarafından genel bilgilendirme amacı ile hazırlanmıştır. Sentiment Algo, pay piyasası veri analitikleri datasını kullanarak piyasanın davranışsal durumunu ölçmeye yönelik bir analiz algoritmasıdır. Burada yer alan yatırım bilgi, yorum ve tavsiyeleri yatırım danışmanlığı kapsamında değildir. Yatırım danışmanlığı hizmeti, yetkili kuruluşlar tarafından kişilerin risk ve getiri tercihleri dikkate alınarak kişiye özel sunulmaktadır. Burada yer alan yorum ve tavsiyeler ise genel niteliktedir. Bu tavsiyeler mali durumunuz ile risk ve getiri tercihlerinize uygun olmayabilir. Bu nedenle, sadece burada yer alan bilgilere dayanarak yatırım kararı verilmesi beklentilerinize uygun sonuçlar doğurmayabilir.