

## SENTİMENT ALGO GÜNLÜK ARAŞTIRMA BÜLTENİ

### Makro Veriler Ekonomik Takvim

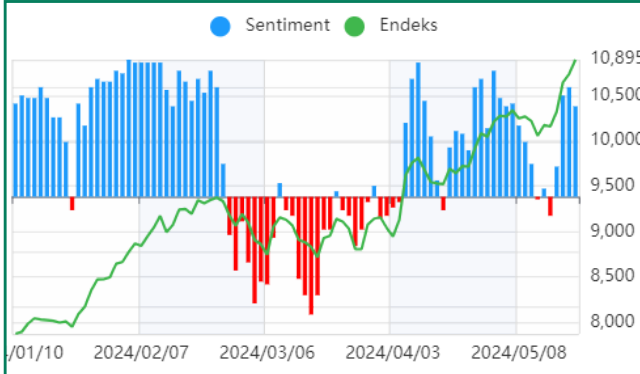
Saat	Ülke	Önem	Veri Detay	Beklenti	Önceki
10:00	Euro Bölgesi	★★	Avrupa Merkez Bankası Politika Toplantısı		
12:30	Almanya	★★	Almanya 10 Yıllık Tahvil İhalesi		2,540%
17:00	ABD	★★★	Mevcut Ev Satışları (Nis)	4,21M	4,19M
17:00	ABD	★★	Mevcut Konut Satışları (Aylık) (Nis)		-4,3%
17:30	ABD	★★★	Ham Petrol Stokları		-2,508M
17:30	ABD	★★	Cushing, Oklahoma Ham Petrol Stokları		-0,341M
21:00	ABD	★★★	Federal Açık Piyasa Komitesi (FOMC) Toplantı Tutanaqları		

### Piyasalarda Son Görünüm

Tarih	Sentiment	Bist100	% Değişim	Bist30	XU30 (Viop)
21.05.2024	4.81 ↓	10895.2 ↑	1.45%	11.956,02 ↑	12485.25 ↑
20.05.2024	6.02	10739.5		11.688,15	12192.25
Dikkat Çeken Hisseler		EKGYO ISCTR KONTR KOZAL PETKM			
Dikkat Çeken Sektör		BİST HOLDİNG			

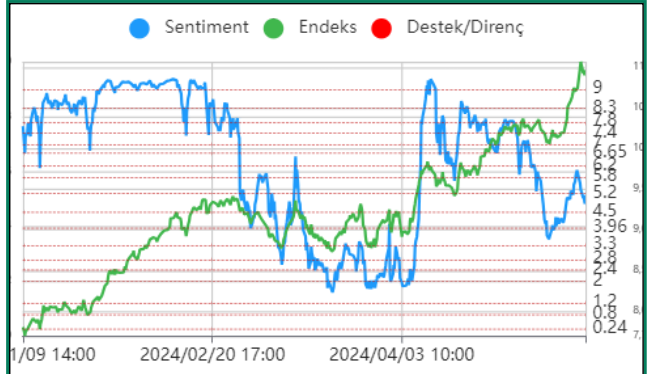
USD/TRY	EUR/TRY	EUR/USD	ALTIN	GÜMÜŞ
32,1853	34,9633	1,0856	2.424,47	32,0515

### Endeks Sentiment Momentum



Sabah saatlerinde Koç grubunun, Yapı Kredi Bankası'nın olası satışı ile ilgili görüşmeler yaptığı haberi zaten güçlü bir görüntü veren bankacılık tarafında sert yükselişler yarattı. Hem bankaların, hem de holdinglerin güçlü performansı ile endeks pozitif bir kapanış gerçekleştirdi. Günlüklerde de mavi barlar devam etti.

### Endeks Sentiment



Sentiment tarafında hisse bazlı ayrılmalar net bir güçlenmenin önüne geçiyor. Bundan dolayı endeks tarafındaki yükseliş hareketine rağmen, Sentiment'in geri çekildiğini görüyoruz. Yatırımcıların genel olarak bu yükselişe ikna olduğunu söyleyemiyoruz.

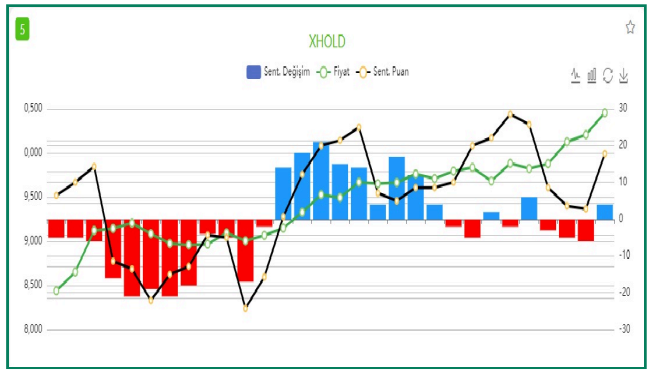
### Endeks Teknik Görünüm



Endeks gün içerisinde en düşük 10752, en yüksek 11088 test ederek kapanışı 10895 seviyesinden gerçekleştirdi. Dolar bazlı 344.40 USD seviyesi test edildi ve kapanış 338,40 USD seviyesinden oldu. Dolar bazlı takip edeceğimiz direnç bölgeleri 350 ve 370 USD seviyesi, destekler ise 330 ve 322 USD olacak.

**Destek:** 10760 10645 **Direnç:** 11090 11260

### Sentiment Sektörel Analiz



Bist Holding, holdinglerin oluşturduğu bir sektör. Koç Holding'e gelen haber sonrası güçlü bir yukarı hareket gördük. Mavi bar oluşumu pozitif. Sentiment puanı tekrar yukarı dönmüş durumda.

## PİYASALARDA TEKNİK GÖRÜNÜM

### XAUUSD



ABD'den gelen veriler sonrası yeniden canlanan iyimserlik Fed yetkililerinin faiz indirimi konusunda daha temkinli olunması yönündeki açıklamaları ile sınırlanıyor olsa da hafta sonu jeopolitik gelişmelerin tekrardan cereyan etmesiyle güçlü duruşunu koruyor.

**Destek:** 2405 2385 **Direnç:** 2435 2455

### XAGUSD



28.90-29 bölgesinin aşılmasıyla 32.50 seviyesine doğru hızlı yükseliş gerçekleşti.32.50 bölgesinde muhtemel kar satışları ile karşılaşılıyor.31.50 üstü kapanışlar yukarı gitme isteğini canlı tutar.31.50 altına sarkması durumunda 30 USD doğru çekilme gündeme gelebilir.

**Destek:** 31.50 30.95 **Direnç:** 32.30 32,70

### USD/TRY



**Destek:** 32.1120 32.0080 **Direnç:** 32.2904 32.4876

### EUR/TRY



**Destek:** 34.8440 34.7150 **Direnç:** 35.0715 35,2495

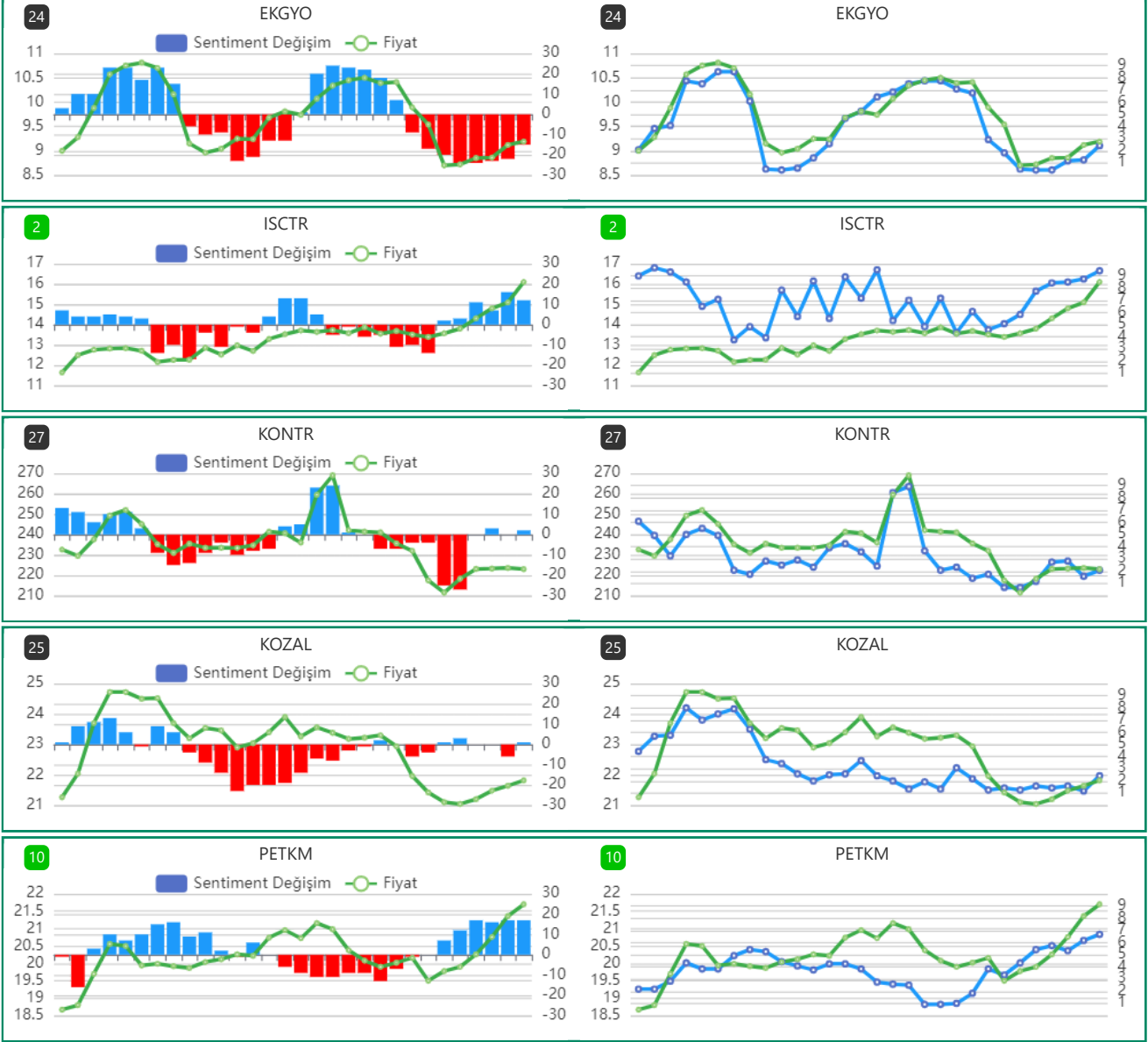
### EUR/USD



ABD'den gelen veriler sonrası yeniden canlanan iyimserlik Fed yetkililerinin faiz indirimi konusunda daha temkinli olunması yönündeki açıklamaları ile sınırlanıyor.1.0820 üzerindeki kapanışlar önemli olup bu seviye altına sarkması durumunda destek seviyeler gündeme gelecektir.

**Destek:** 1.0820 1.0770 **Direnç:** 1.0885 1.0910

## GÜNLÜK SENTİMENT İLĞİ ARTIŞI OLANLAR



## GÜNLÜK SENTİMENT İLĞİ ARTIŞI OLAN HİSSELERİN PERFORMANS TABLOSU

Tarih	Hisse Adı	Fiyat	Son Fiyatı	Değişim	Max fiyata göre değişim
21.05.2024	DOAS	301.5	298	-1.16%	1.08%
21.05.2024	EKGYO	9.12	9.19	0.77%	2.63%
21.05.2024	TUPRS	191.9	194.5	1.35%	3.70%
21.05.2024	YYLGD	13.5	13.45	-0.37%	3.63%
21.05.2024	VESTL	100.3	96	-4.29%	2.09%

### Uyarı

Sentiment Algo Günlük Araştırma Bülteni'nde yer alan tüm değerlendirme, yorum, istatistik ve bilgiler, Sentiment Algo sistem verileri kullanılarak, Zephlex Bilgi Teknolojileri Eğitim ve Danışmanlık A.Ş. tarafından genel bilgilendirme amacı ile hazırlanmıştır. Sentiment Algo, pay piyasası veri analitikleri datasını kullanarak piyasanın davranışsal durumunu ölçmeye yönelik bir analiz algoritmasıdır. Burada yer alan yatırım bilgi, yorum ve tavsiyeleri yatırım danışmanlığı kapsamında değildir. Yatırım danışmanlığı hizmeti, yetkili kuruluşlar tarafından kişilerin risk ve getiri tercihleri dikkate alınarak kişiye özel sunulmaktadır. Burada yer alan yorum ve tavsiyeler ise genel niteliktedir. Bu tavsiyeler mali durumunuz ile risk ve getiri tercihlerinize uygun olmayabilir. Bu nedenle, sadece burada yer alan bilgilere dayanarak yatırım kararı verilmesi beklentilerinize uygun sonuçlar doğurmayabilir.