

## SENTİMENT ALGO GÜNLÜK ARAŞTIRMA BÜLTENİ

### Makro Veriler Ekonomik Takvim

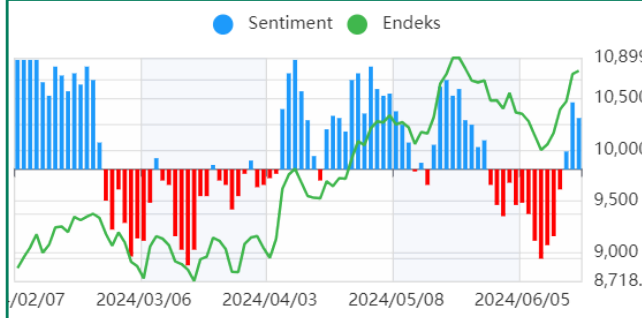
Saat	Ülke	Önem	Veri Detay	Beklenti	Önceki
10:00	Türkiye	★★	Kapasite Kullanım Oranı (Haz)		76,3%
10:00	Türkiye	★	İmalat Güveni (Haz)		105,4
11:00	Almanya	★★	Almanya İşletme Beklentileri (Haz)	91,0	90,4
11:00	Almanya	★★	Almanya Mevcut Değerlendirme (Haz)	88,4	88,3
11:00	Almanya	★★	Almanya İfo İş İklimi Endeksi (Haz)	89,4	89,3
14:30	Türkiye	★	Brüt Döviz Rezervleri		
14:30	Türkiye	★	Net Döviz Rezervleri		47,00%
18:30	ABD	★	3 Aylık Hazine Bonosu İhalesi		5,250%

### Piyasalarda Son Görünüm

Tarih	Sentiment	Bist100	% Değişim	Bist30	XU30 (Viop)
21.06.2024	7.12 ↑	10771.3 ↑	0.29%	11.750,03 ↑	11860 ↑
20.06.2024	6.75	10739.9		11.725,01	11850.50
Dikkat Çeken Hisseler		GESAN ISGYO KONTR KOZAL YKBNK			
Dikkat Çeken Sektör		BİST TAŞ TOPRAK			

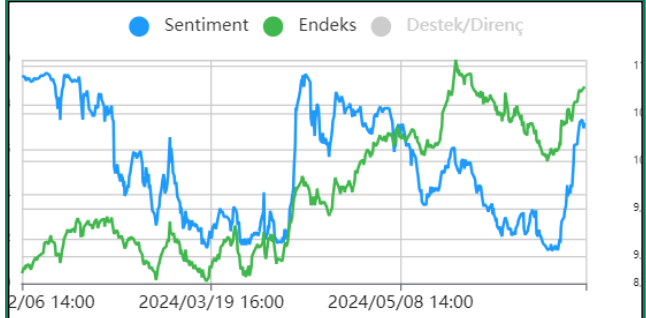
USD/TRY	EUR/TRY	EUR/USD	ALTIN	GÜMÜŞ
32,8372	35,1525	1,0688	2.321,51	29,5515

### Endeks Sentiment Momentum



Kısa haftanın ikinci gününde endeks tarafında çok güçlü bir hareket oluşmasa da pozitif bölgede kalmayı başardık. Hisse bazlı güçlü hareketler görsek de genel endekse yansımaları biraz daha zayıf kaldı. Bir ara düzeltme ihtimali şu anda güçlü.

### Endeks Sentiment



Sentiment açısından önemli direnç bölgelerine yakın olduğumuzu görüyoruz. 7.40 hattında takıldığımız bir gün geçirdik. Özellikle 8.30 bölgesine gelebilecek ataklarda bu bölgeden bir düzeltme ile karşılaşma ihtimalimiz var.

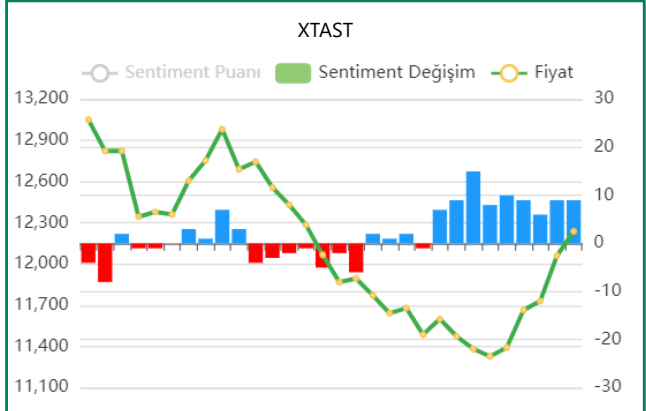
### Endeks Teknik Görünüm



Endeks haftayı 10771 seviyesinden kapattı. Pozitif görünüm devam ediyor. 10630 seviyesi üzerindeki kapanışlar, zirve denemesi isteğini güçlü tutacaktır.

**Destek:** 10700 10630 **Direnç:** 10870 10950

### Sentiment Sektörel Analiz



Bist Taş Toprak endeksi düzenli gelen mavi barlar ile alıcı yoğunluğu görünen sektörlerden. Bu pozitif eğilimin devam etme ihtimali yüksek.

**PİYASALARDA TEKNİK GÖRÜNÜM**

**XAUUSD**



2330 destek bölgesi altında, 2321 seviyesinden kapanış yaptı. Bu bölge altında kaldıkça destekler gündemde kalmaya devam edecektir. Yükseliş isteğinin güçlenebilmesi için en azından 2330 seviyesi üzerinde kapanışlar önemli olacaktır.

**Destek:** 2305 2285 **Direnç:** 2330 2360

**XAGUSD**



30.80 seviyesi direnç olarak çalışıyor. Seviyenin geçilememesi ile tekrardan destek bölgesine doğru geri çekildi. Yükselişin güçlenebilmesi için 30.80 seviyesi geçilmesi ve üzerinde kapanışlar alınması gerekli.

**Destek:** 30.80 31.60 **Direnç:** 29.10 28.60

**USD/TRY**



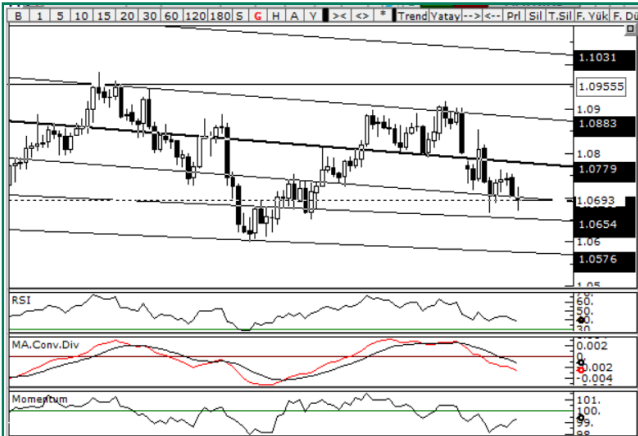
**Destek:** 32.70 32.50 **Direnç:** 32.95 33.25

**EUR/TRY**



**Destek:** 34.90 34.65 **Direnç:** 35.40 35.65

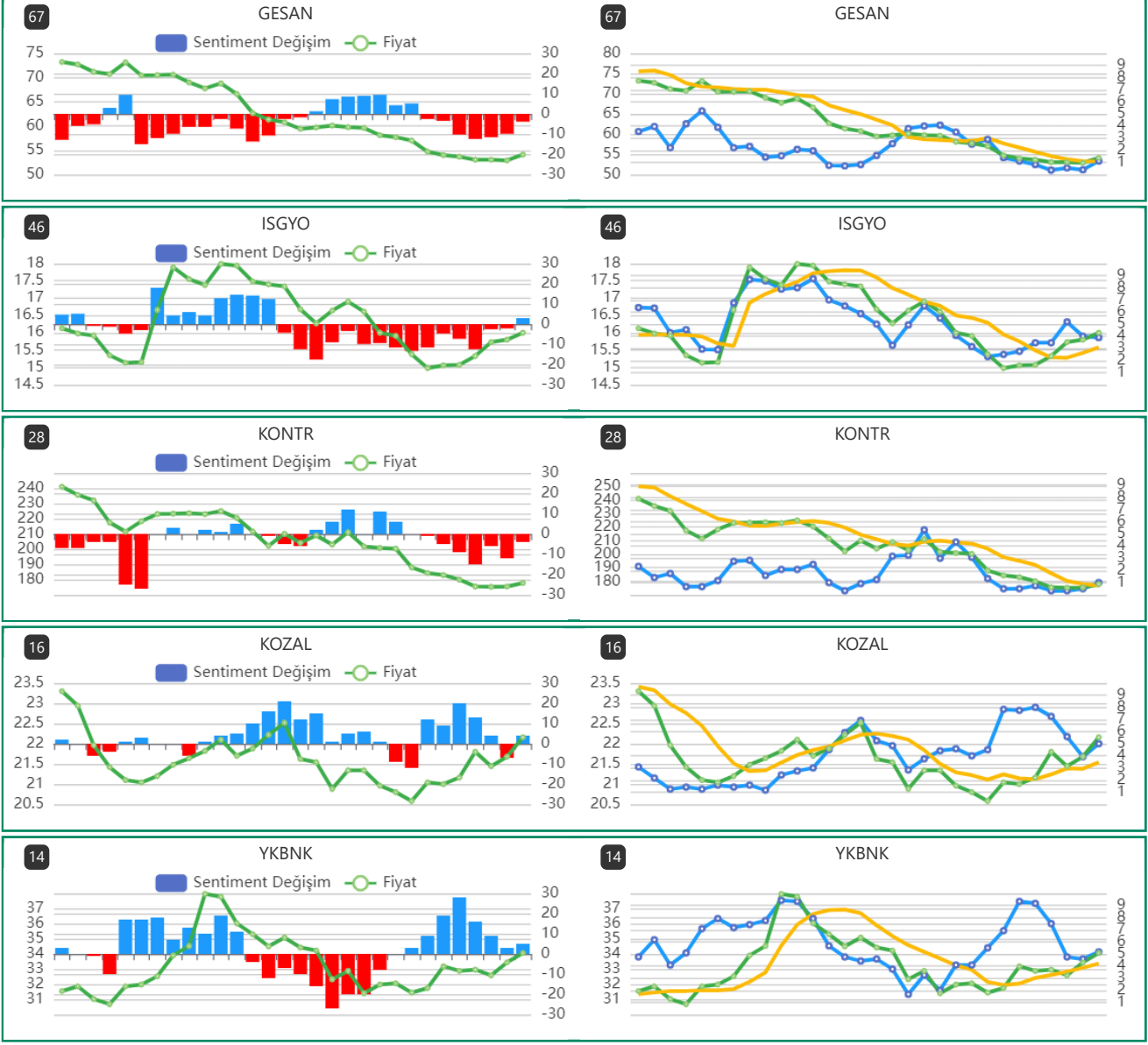
**EUR/USD**



Paritede zayıf eğilim devam ediyor. Haftayı 1.0693 seviyesinden kapattı. Yükseliş hareketinin güçlenebilmesi için 1.0790 seviyesi üzerinde kapanışlar gerekli.

**Destek:** 1.0650 1.0605 **Direnç:** 1.0720 1.0790

## GÜNLÜK SENTİMENT İLĞİ ARTIŞI OLANLAR



## GÜNLÜK SENTİMENT İLĞİ ARTIŞI OLAN HİSSELERİN PERFORMANS TABLOSU

Tarih	Hisse Adı	Fiyat	Son Fiyatı	Değişim	Max fiyata göre değişim
21.06.2024	AKBNK	63,8	66	3,45%	4,39%
21.06.2024	GARAN	110,8	111,8	0,90%	2,44%
21.06.2024	KCHOL	224	222	-0,89%	0,22%
21.06.2024	KRDMD	30,3	30,88	1,91%	1,91%
21.06.2024	TCELL	103,3	101	-2,23%	1,06%

### Uyarı

Sentiment Algo Günlük Araştırma Bülteni'nde yer alan tüm değerlendirme, yorum, istatistik ve bilgiler, Sentiment Algo sistem verileri kullanılarak, Zephlex Bilgi Teknolojileri Eğitim ve Danışmanlık A.Ş. tarafından genel bilgilendirme amacı ile hazırlanmıştır. Sentiment Algo, pay piyasası veri analitikleri datasını kullanarak piyasanın davranışsal durumunu ölçmeye yönelik bir analiz algoritmasıdır. Burada yer alan yatırım bilgi, yorum ve tavsiyeleri yatırım danışmanlığı kapsamında değildir. Yatırım danışmanlığı hizmeti, yetkili kuruluşlar tarafından kişilerin risk ve getiri tercihleri dikkate alınarak kişiye özel sunulmaktadır. Burada yer alan yorum ve tavsiyeler ise genel niteliktedir. Bu tavsiyeler mali durumunuz ile risk ve getiri tercihlerinize uygun olmayabilir. Bu nedenle, sadece burada yer alan bilgilere dayanarak yatırım kararı verilmesi beklentilerinize uygun sonuçlar doğurmayabilir.