

SENTİMENT ALGO GÜNLÜK ARAŞTIRMA BÜLTENİ

Makro Veriler Ekonomik Takvim

Saat	Ülke	Önem	Veri Detay	Beklenti	Önceki
14:30	Türkiye	★★	Brüt Döviz Rezervleri	-	70,00B
15:30	ABD	★★★	Çekirdek Kişisel Tüketim Giderleri Fiyat Listesi (Aylık) (Mar)	0,3%	0,3%
15:30	ABD	★★★	Çekirdek Kişisel Tüketim Giderleri Fiyat Endeksi (Yıllık) (Mar)	2,6%	2,8%
15:30	ABD	★★★	Kişisel Tüketim Harcamaları Fiyat Endeksi (Yıllık) (Mar)	2,6%	2,5%
15:30	ABD	★★★	Kişisel Tüketim harcamaları Fiyat Endeksi (Aylık) (Mar)	0,3%	0,3%
15:30	ABD	★★	Kişisel Gelir (Aylık) (Mar)	0,5%	0,3%
15:30	ABD	★★	Kişisel Gider (Aylık) (Mar)	0,6%	0,8%
17:00	ABD	★★	Michigan Enflasyon Beklentisi (Nis)	3,1%	2,9%
17:00	ABD	★★	Michigan 5 Yıllık Enflasyon Beklentisi (Nis)	3,0%	2,8%
17:00	USD	★★	Michigan Tüketici Beklentileri (Nis)	77,0	77,4

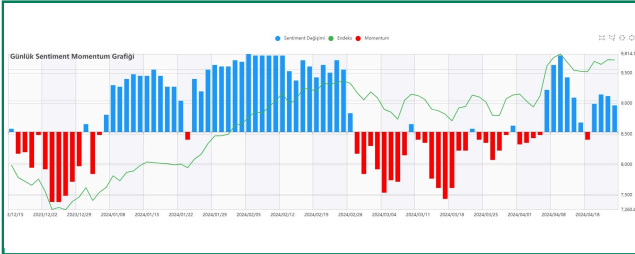
Piyasalarda Son Görünüm

Tarih	Sentiment	Bist100	% Değişim	Bist30	XU30 (Viop)
25.04.2024	7.71 ↓	9716.77 ↓	-0.05%	10481.2 ↓	10547 ↓
24.04.2024	7.73	9722.09		10526.41	10617

Dikkat Çeken Hisseler	AKFGY, BIMAS, KONTR, MGROS, SOKM
Dikkat Çeken Sektör	BİST TİCARET

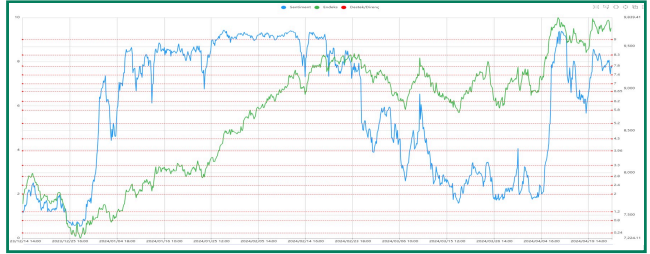
USD/TRY	EUR/TRY	EUR/USD	ALTIN	GÜMÜŞ
32.4853	34.95197	1.072925	2332.896	27.4295

Endeks Sentiment Momentum



Merkez Bankası faiz kararı sebebiyle oynaklığı yüksek bir gündü. Günlüklerde mavi barlar devam etmekle birlikte alıcıların güçlenmiyor olması, geri çekilme risklerini artırıyor.

Endeks Sentiment



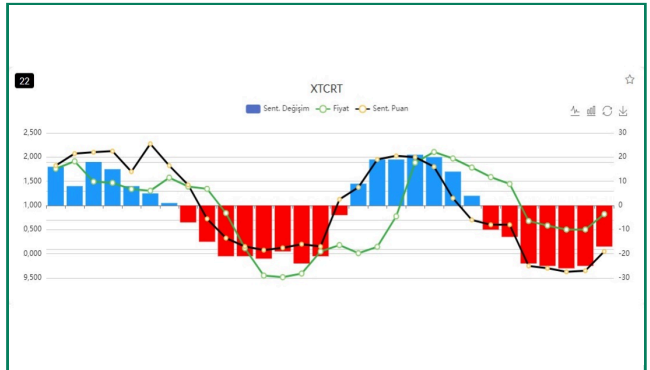
Sentiment tarafında özellikle 8.30 bölgesinin ciddi bir direnç olarak çalıştığını görüyoruz. Bu bölgede satıcıların yoğunlaşması yukarı momentumu törpüleyiyor.

Endeks Teknik Görünüm



Endeks yukarıda 9826, aşağıda 9664 seviyesini test edip günü 5 puan düşüşle 9716 seviyesinde kapattı. 9600 seviyesi üzerinde kalmaya devam ettiği süreçte geri çekilmeler makul karşılanabilir. 9600 seviyesi altında kapanışlar görünümün bozulmasına sebep olabilir. Yükselişin güçlenebilmesi için daha önceki zirve seviyesi olan 9850 seviyesi aşılmalıdır.
Destek: 9630 9530 **Direnç:** 9785 9850

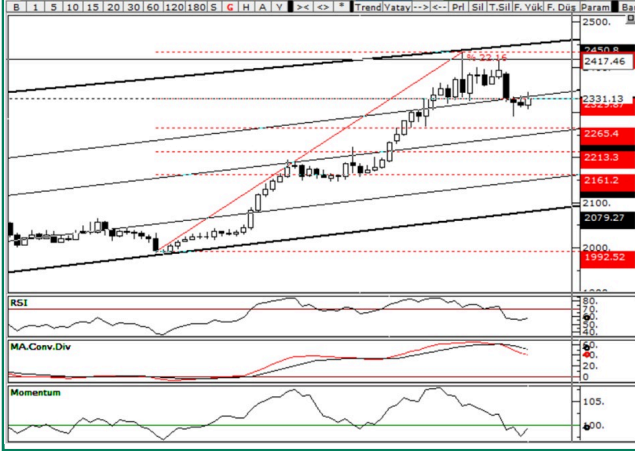
Sentiment Sektörel Analiz



Bist Ticaret (XTCRT) ağırlıklı olarak perakende şirketlerinin hisselerinden oluşur. Perakende tarafında bir dip dönüşü-toparlanma eğilimi olması sebebiyle takip edilebilir. Kısılan kırmızı barlar ve yükselen Sentiment puanı ile dikkat çekiyor.

PIYASALARDA TEKNİK GÖRÜNÜM

XAUUSD



Zirve seviyesi olan 2434 seviyesinden 2290 seviyesine doğru çekildi. Bu bölgeden gelen alımlarla 2330 USD civarında işlem görmektedir. Bu yükselişin tepki yükselişi olarak kalmaması adına en azından 2350 USD üzerinde kapanış görmemiz gerekli.

Destek: 2305 2280 **Direnç:** 2355 2385

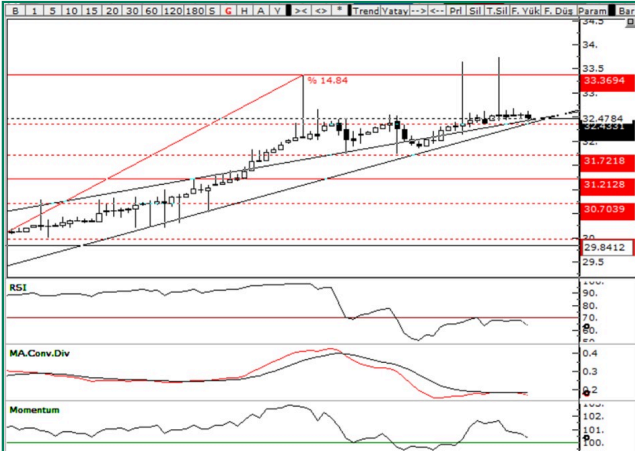
XAGUSD



Haftaya satış baskısıyla başlayan ons gümüş ,27.60-26.60 USD aralığında dar bant hareketine devam etmektedir.

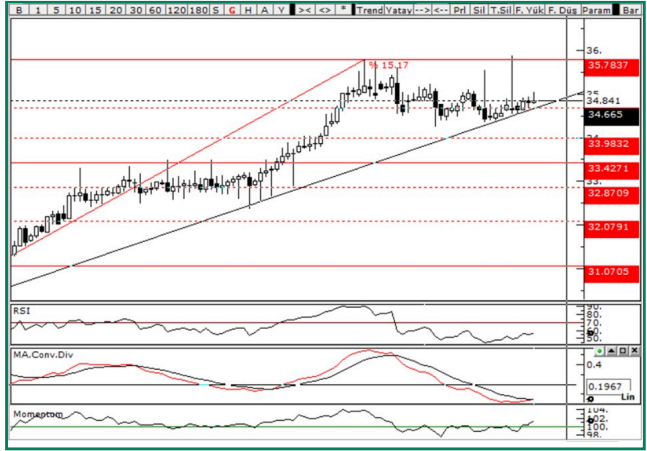
Destek: 26.9616 26.6580 **Direnç:** 27.6060 27.8334

USD/TRY



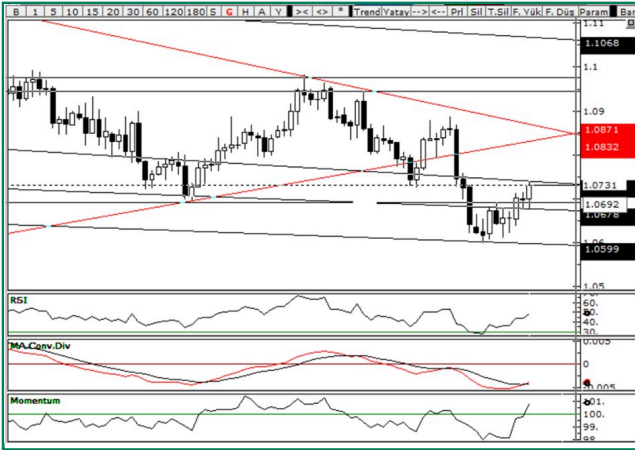
Destek: 32.3560 32.1100 **Direnç:** 32.6072 32.8330

EUR/TRY



Destek: 34.6798 34.4080 **Direnç:** 35.0980 35.2444

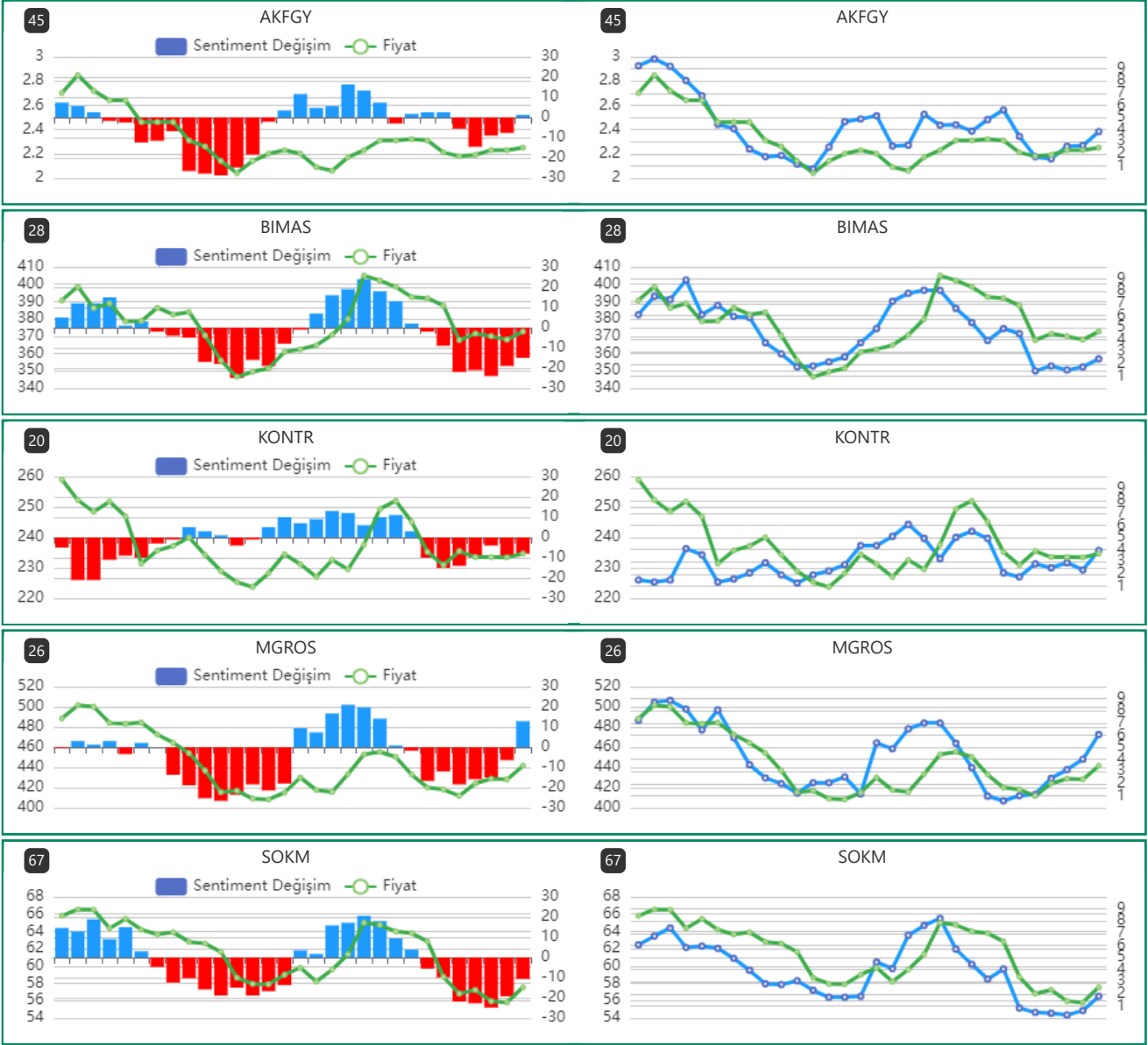
EUR/USD



ECB'nin faiz indirimine FED'e göre daha erken başlayacağına dair beklentiler konusunda piyasa hemfikir olmuş durumda ve fiyatlamalar bu yönde gerçekleşmektedir.

Destek: 1.0670 1.0640 **Direnç:** 1.0735 1.0765

GÜNLÜK SENTİMENT İLĞİ ARTIŞI OLANLAR



GÜNLÜK SENTİMENT İLĞİ ARTIŞI OLAN HİSSELERİN PERFORMANS TABLOSU

Tarih	Hisse Adı	Fiyat	Son Fiyatı	Değişim	Max fiyata göre değişim
25.04.2024	ISGYO	15.7	15.57	-0.83%	2.23%
25.04.2024	DOHOL	13.73	14.22	3.57%	4.37%
25.04.2024	KCHOL	212	213.4	0.66%	2.59%
25.04.2024	TAVHL	199.1	203	1.96%	1.96%
25.04.2024	TOASO	269.75	270.25	0.19%	0.83%

Uyarı

Sentiment Algo Günlük Araştırma Bülteni'nde yer alan tüm değerlendirme, yorum, istatistik ve bilgiler, Sentiment Algo sistem verileri kullanılarak, Zephlex Bilgi Teknolojileri Eğitim ve Danışmanlık A.Ş. tarafından genel bilgilendirme amacı ile hazırlanmıştır. Sentiment Algo, pay piyasası veri analitikleri datasını kullanarak piyasanın davranışsal durumunu ölçmeye yönelik bir analiz algoritmasıdır. Burada yer alan yatırım bilgi, yorum ve tavsiyeleri yatırım danışmanlığı kapsamında değildir. Yatırım danışmanlığı hizmeti, yetkili kuruluşlar tarafından kişilerin risk ve getiri tercihleri dikkate alınarak kişiye özel sunulmaktadır. Burada yer alan yorum ve tavsiyeler ise genel niteliktedir. Bu tavsiyeler mali durumunuz ile risk ve getiri tercihlerinize uygun olmayabilir. Bu nedenle, sadece burada yer alan bilgilere dayanarak yatırım kararı verilmesi beklentilerinize uygun sonuçlar doğurmayabilir.