

**SENTİMENT ALGO GÜNLÜK ARAŞTIRMA BÜLTENİ**

**Makro Veriler Ekonomik Takvim**

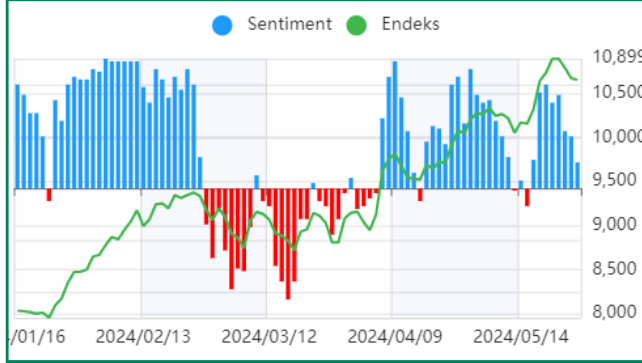
Saat	Ülke	Önem	Veri Detay	Beklenti	Önceki
09:00	Almanya	★★	Almanya Toptan Satış Fiyat Endeksi (WPI) (Aylık) (Nis)	0,1%	0,2%
09:00	Almanya	★★	Almanya Toptan Satış Fiyat Endeksi (WPI) (Yıllık) (Nis)	-	-3,0%
16:00	ABD	★★	Konut Fiyat Endeksi (Yıllık) (Mar)	-	7,0%
16:00	ABD	★★	Konut Fiyat Endeksi (Aylık) (Mar)	0,5%	1,2%
16:00	ABD	★★	Konut Fiyat Endeksi (Mar)	-	423,0
16:00	ABD	★★	S&P/CS Konut Fiyat Endeksi Bileşik - 20 Mevsimsellikten Arındırılmış (Aylık) (Mar)	-	0,9%
16:00	ABD	★★	S&P/CS Konut Fiyat Endeksi Bileşik - 20 Mevsimsellikten Arındırılmış (Yıllık) (Mar)	7,3%	7,3%
17:00	ABD	★★★	Conference Board (CB) Tüketici Güveni (May)	96,1	97,0

**Piyasalarda Son Görünüm**

Tarih	Sentiment	Bist100	% Değişim	Bist30	XU30 (Viop)
27.05.2024	3.5 ↓	10656.9 ↓	-0.18%	11.671,65 ↑	12073.50 ↑
24.05.2024	4.19	10676.6		11.668,54	12044.75
<b>Dikkat Çeken Hisseler</b>		<b>ASELS, EKGYO, ISMEN, KOZAL</b>			
<b>Dikkat Çeken Sektör</b>		<b>BİST TİCARET</b>			

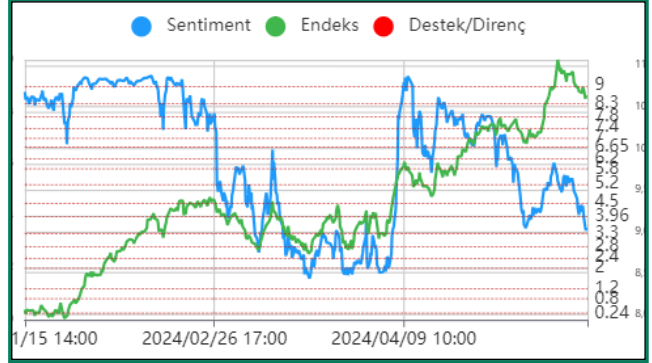
USD/TRY	EUR/TRY	EUR/USD	ALTIN	GÜMÜŞ
32,2101	34,9974	1,0860	2.350,98	31,8055

**Endeks Sentiment Momentum**



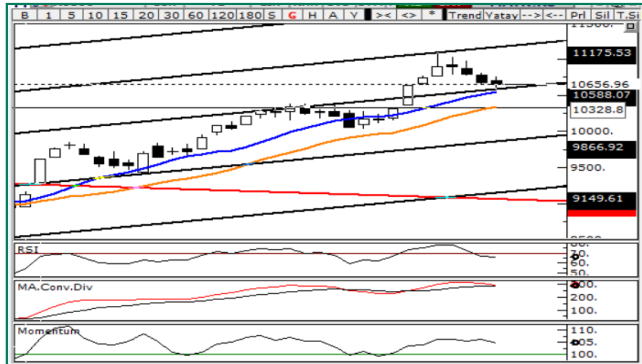
Günlüklerde zayıflama eğilimi devam ediyor. Çok önemli karar bölgelerine gelmiş durumdayız. Bu seviyelerden sonra kırmızı barlara kalıcı bir geçiş yaparsak düzeltme süreci uzayabilir.

**Endeks Sentiment**



Sentiment tarafında 3.30 (önceki dip) bölgesinde kapanış gerçekleşti. Bu seviyelerin aşağı kırılması durumunda 2.00-2.40 bölgelerine sarkabiliriz. Yükseliş hareketine dönüş için bu bölgeleri korumamız önemli.

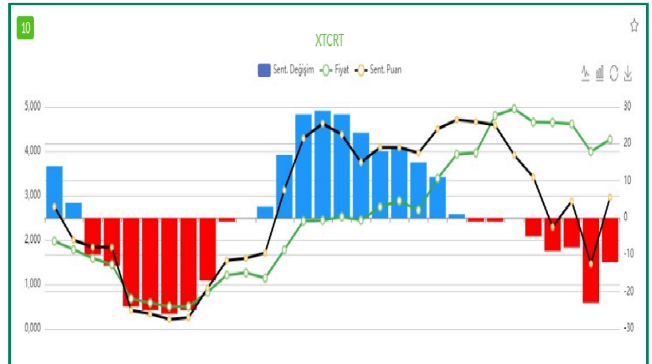
**Endeks Teknik Görünüm**



Endeks en düşük 10584, en yüksek 10758 seviyesini test ederek günü 18 puan düşükle 10656 seviyesinden kapattı. Yükselişin tekrardan ivme kazanabilmesi için 10830 seviyesi üzerinde kapanış almamız gerekmektedir.

**Destek:** 10590 10510 **Direnç:** 10760 10830

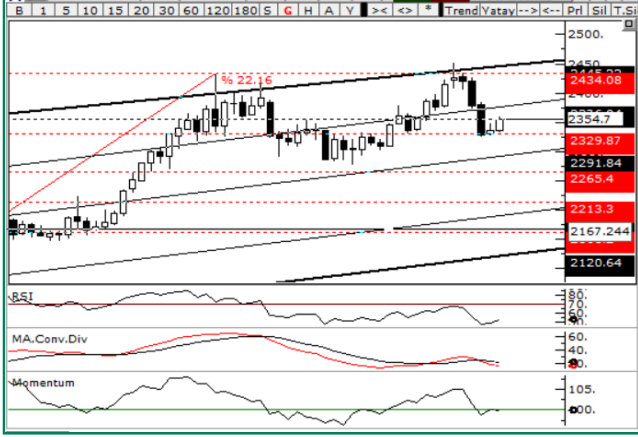
**Sentiment Sektörel Analiz**



Ağırlıklı olarak perakende şirketlerinden oluşan Bist Ticaret endeksi dikkat çeken sektörlerden oldu. Kısalan kırmızı bar ve yükselen Sentiment puanı ile takip edilebilir.

**PİYASALARDA TEKNİK GÖRÜNÜM**

**XAUUSD**



Orta Doğu'daki haber akışının etkisiyle haftaya yükselişe başladı.2380 seviyesi üzerinde kapanış almaya başlayabilirse, yukarı hareket isteği güçlenecektir.

**Destek:** 2330 2300 **Direnç:** 2380 2405

**XAGUSD**



jeopolitik risklerin tekrar gündeme gelmesiyle ons gümüş, hataya yükselişe başladı.30.80 seviyesi üzerinde kapanış almaya başlayabilirse, yukarı hareket isteği güçlü kalacaktır.

**USD/TRY**



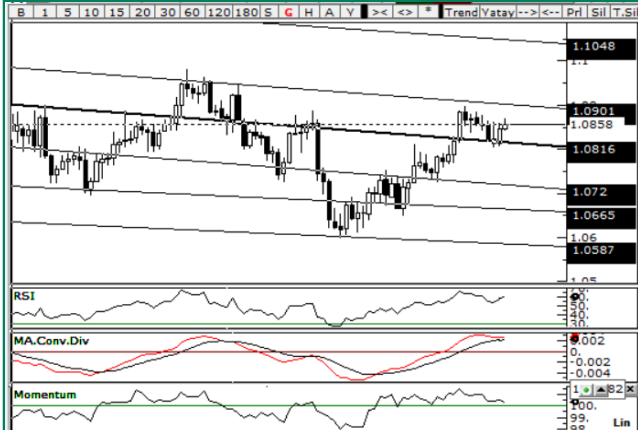
**Destek:** 32.0640 32.0130 **Direnç:** 32.3320 32.5070

**EUR/TRY**



**Destek:** 34.7975 34.6320 **Direnç:** 35.0545 35.1640

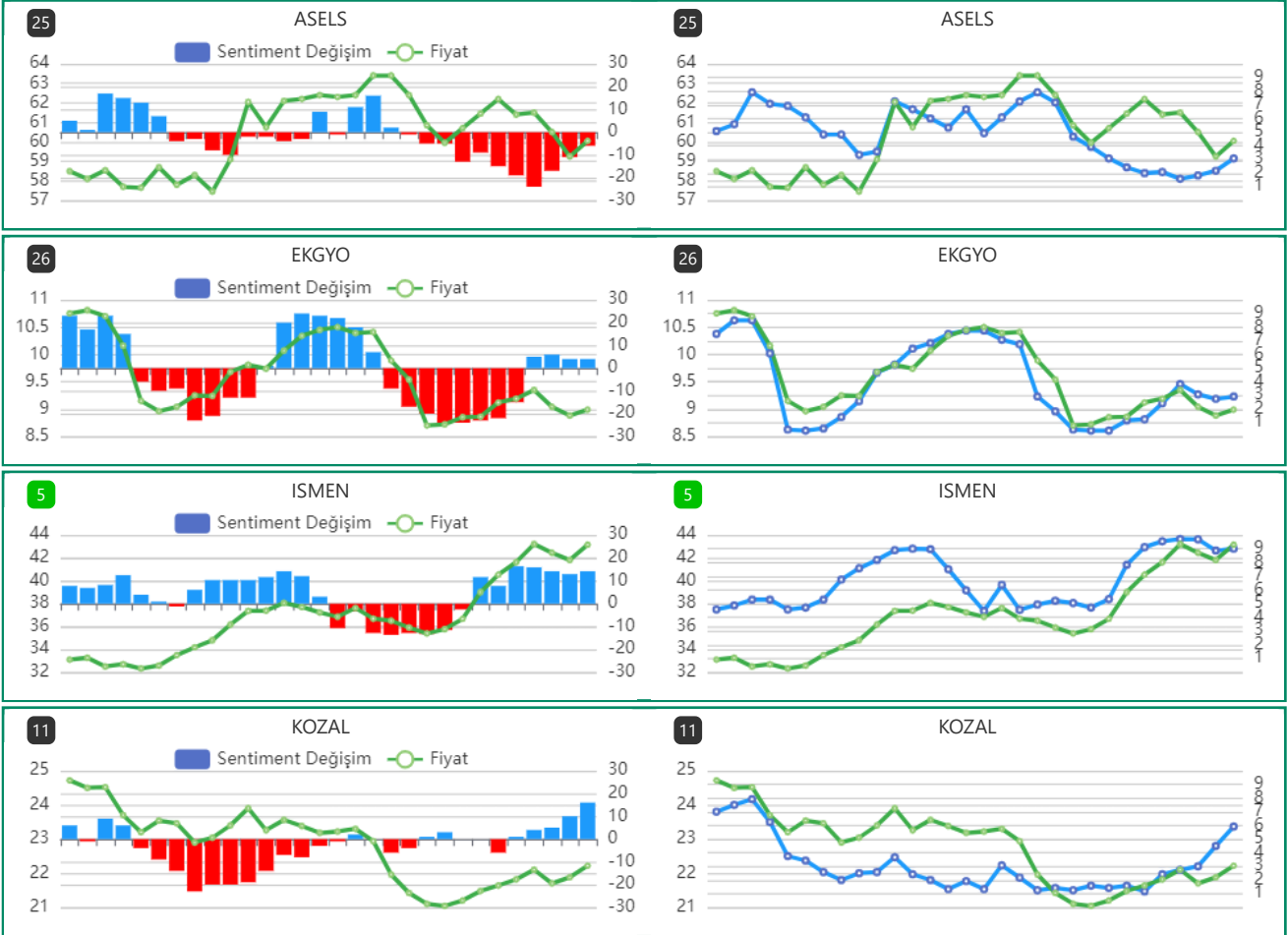
**EUR/USD**



Parite, haftaya yükselişe başlayarak 1.0820 seviyesinin üzerinde kalmaya devam ederse, yükseliş eğilimi güçlenecektir.

**Destek:** 1.0840 1.0820 **Direnç:** 1.0885 1.0910

**GÜNLÜK SENTİMENT İLĞİ ARTIŞI OLANLAR**



**GÜNLÜK SENTİMENT İLĞİ ARTIŞI OLAN HİSSELERİN PERFORMANS TABLOSU**

Tarih	Hisse Adı	Fiyat	Son Fiyatı	Değişim	Max fiyata göre değişim
28.05.2024	AKFYE	27.24	27.06	-0.66%	0.95%
28.05.2024	ALARK	120.6	118	-2.16%	0.41%
28.05.2024	BERA	20.1	19.32	-3.88%	1.59%
28.05.2024	EREGL	49.42	49.18	-0.49%	0.81%
28.05.2024	KOZAL	21.88	22.22	1.55%	3.38%

**Uyarı**

Sentiment Algo Günlük Araştırma Bülteni'nde yer alan tüm değerlendirme, yorum, istatistik ve bilgiler, Sentiment Algo sistem verileri kullanılarak, Zephlex Bilgi Teknolojileri Eğitim ve Danışmanlık A.Ş. tarafından genel bilgilendirme amacı ile hazırlanmıştır. Sentiment Algo, pay piyasası veri analitikleri datasını kullanarak piyasanın davranışsal durumunu ölçmeye yönelik bir analiz algoritmasıdır. Burada yer alan yatırım bilgi, yorum ve tavsiyeleri yatırım danışmanlığı kapsamında değildir. Yatırım danışmanlığı hizmeti, yetkili kuruluşlar tarafından kişilerin risk ve getiri tercihleri dikkate alınarak kişiye özel sunulmaktadır. Burada yer alan yorum ve tavsiyeler ise genel niteliktedir. Bu tavsiyeler mali durumunuz ile risk ve getiri tercihlerinize uygun olmayabilir. Bu nedenle, sadece burada yer alan bilgilere dayanarak yatırım kararı verilmesi beklentilerinize uygun sonuçlar doğurmayabilir.