

SENTİMENT ALGO GÜNLÜK ARAŞTIRMA BÜLTENİ

Makro Veriler Ekonomik Takvim

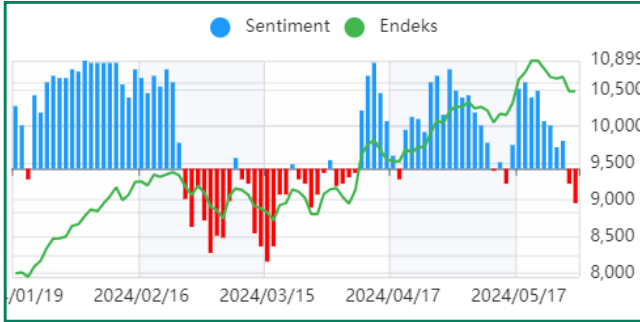
Saat	Ülke	Önem	Veri Detay	Beklenti	Önceki
09:00	Almanya	★★	Almanya Perakende Satışları (Aylık) (Nis)	-0,2%	1,8%
10:00	Türkiye	★★★	Gayri Safi Yurtiçi Hasıla (GSYİH) (Yıllık) (1. Çeyrek)	5,7%	4,0%
12:00	Euro Bölgesi	★★	Çekirdek Tüketici Fiyat Endeksi (TÜFE) (Yıllık)	2,7%	2,7%
12:00	Euro Bölgesi	★★★	Tüketici Fiyat Endeksi (TÜFE) (Yıllık) (May)	2,5%	2,4%
14:00	Türkiye	★★	TCMB Finansal Kararlılık Raporu		
15:30	ABD	★★★	Çekirdek Kişisel Tüketim Giderleri Fiyat Endeksi (Yıllık) (Nis)	2,8%	2,8%
15:30	ABD	★★★	Çekirdek Kişisel Tüketim Giderleri Fiyat Listesi (Aylık) (Nis)	0,3%	0,3%
15:30	ABD	★★	Kişisel Tüketim Harcamaları Fiyat Endeksi (Yıllık) (Nis)	2,7%	2,7%
15:30	ABD	★★	Kişisel Tüketim harcamaları Fiyat Endeksi (Aylık) (Nis)		0,3%
16:45	ABD	★★	Chicago Satın Alma Müdürleri Endeksi (May)	41,1	37,9

Piyasalarda Son Görünüm

Tarih	Sentiment	Bist100	% Değişim	Bist30	XU30 (Viop)
30.05.2024	2.49 ↓	10481.3 ↑	0.02%	11.547,63 ↑	11894 ↓
29.05.2024	2.56	10479.1		11.503,63	11896
Dikkat Çeken Hisseler		ASELS, KONTR, PGSUS, SASA, TTKOM			
Dikkat Çeken Sektör		BİST TEKNOLOJİ			

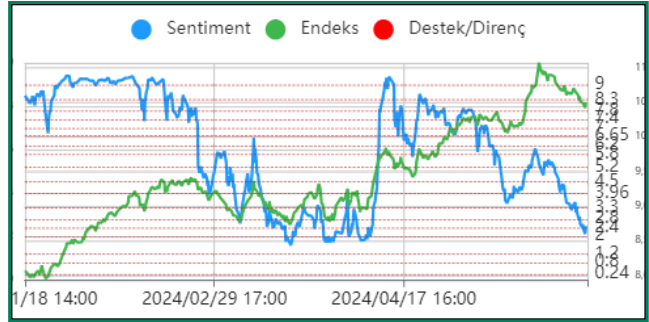
USD/TRY	EUR/TRY	EUR/USD	ALTIN	GÜMÜŞ
32,1811	34,9385	1,0831	2.343,19	31,1195

Endeks Sentiment Momentum



Endeks tarafında daha yatay bir gün geçirdik. Dün raporumuzda tepki hareketlerine yakın olduğumuzu belirtmiştik. Günlüklerde ise ikinci kırmızı barın gelmesi daha önümüzdeki günler için daha dikkatli olmamız gerektiğini söylüyor.

Endeks Sentiment



Sentiment kritik 2.00-2.40 bölgesine geldi ve bu bölgeden bir reaksiyon gördük. Bununla birlikte net bir güçlenme içerisinde değiliz. Bugün bu tutunmanın kalıcılığını sağlayabilirsek toparlanma hareketinin güçlenmesini bekleyebiliriz.

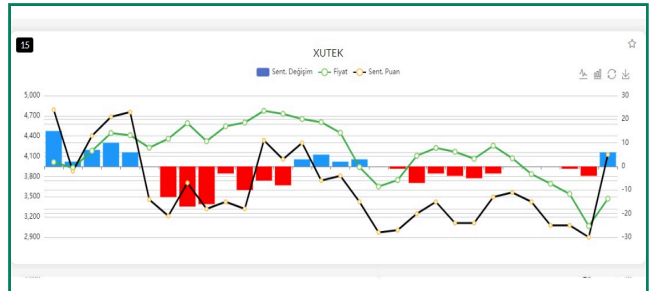
Endeks Teknik Görünüm



Endeks günü 2 puan yükselişle 10481 seviyesinden kapattı.22 günlük hareketli ortalamanın geçtiği 10420 bölgesi destek görevi gördü.10400 bölgesi önemli olup altında kapanış almamız durumunda 10000 seviyesi gündeme gelecektir. En azından 10630 seviyesi üzerine tekrardan dönmemiz gerekli.

Destek: 10425 10340 **Direnç:** 10550 10630

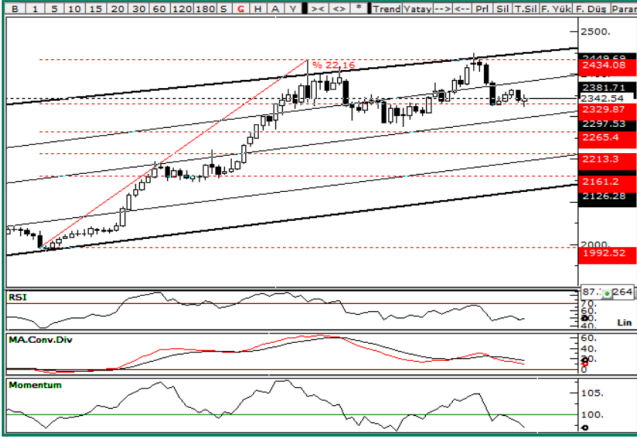
Sentiment Sektörel Analiz



Bist teknoloji, teknoloji ve bilişim şirketlerinden oluşan bir endeks. Bugün güçlü bir yukarıhareketlenme görüldü. Mavi bar olumlu, Sentiment puanı yükseliyor.

PİYASALARDA TEKNİK GÖRÜNÜM

XAUUSD



jeopolitik gelişmeler ,ABD tarafında beklenti altında gelen veriler ve Fed yetkililerinden gelen iyimserliği sınırlayan açıklamalar ışığında yön arayışı devam etmektedir. Yarın açıklanacak ABD PCE verisi ons altın yönü açısından önemli olacaktır.

Destek: 2330 2300 **Direnç:** 2365 2380

XAGUSD



32.60 zirve seviyesine doğru hareketlense de hareket zayıf kaldı. Tekrar 31 USD seviyesine doğru geri çekildi. ABD PCE verisi ons gümüş yönü için önemli olacaktır.

Destek: 30.85 30.10 **Direnç:** 32.05 32.60

USD/TRY



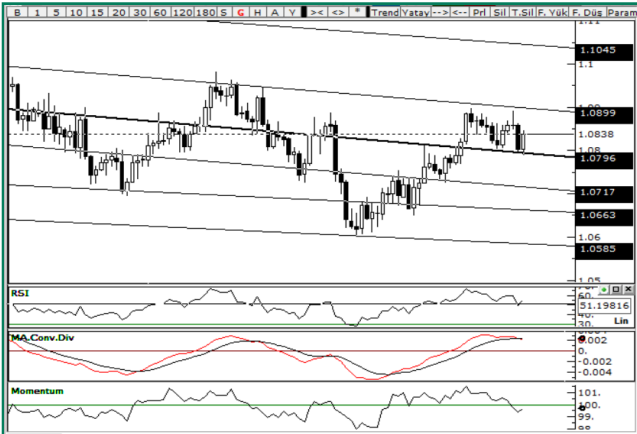
Destek: 32.10 32.05 **Direnç:** 32.30 32.40

EUR/TRY



Destek: 34.78 34.68 **Direnç:** 35.10 32.25

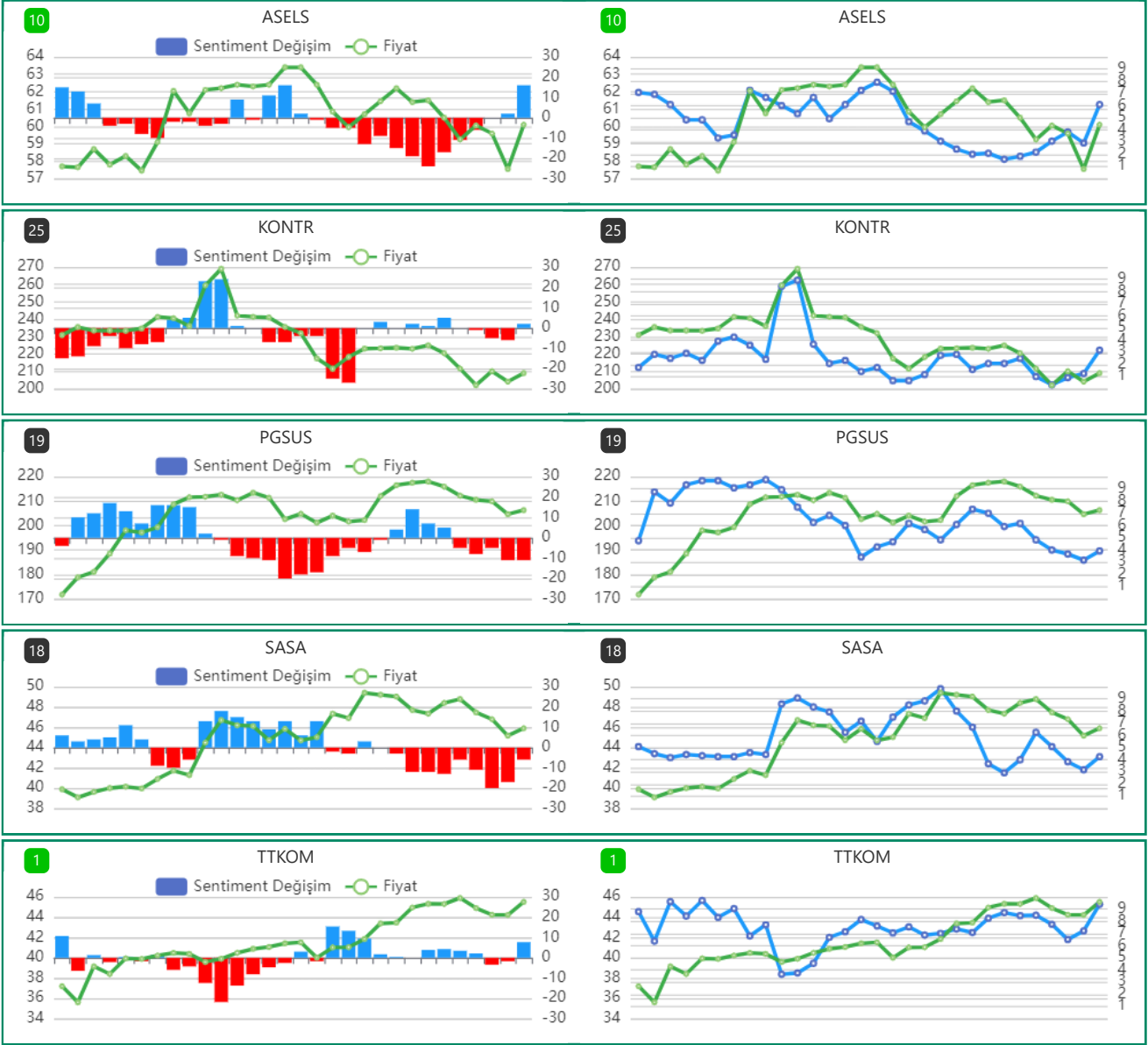
EUR/USD



Parite 1,09 ile 1.0790 arasında hareketine devam ediyor. ABD tarafından gelen verilerin beklenti altında kalmasıyla tekrardan yukarı yönlü hareketlendi. Yarın açıklanacak ABD PCE verisi yönü açısından önemli olacaktır.

Destek: 1.0820 1.0790 **Direnç:** 1.0860 1.0880

GÜNLÜK SENTİMENT İLĞİ ARTIŞI OLANLAR



GÜNLÜK SENTİMENT İLĞİ ARTIŞI OLAN HİSSELERİN PERFORMANS TABLOSU

Tarih	Hisse Adı	Fiyat	Son Fiyatı	Değişim	Max fiyata göre değişim
30.05.2024	ALARK	118.7	122.5	3.20%	4.13%
30.05.2024	KCHOL	250.75	249	-0.70%	1.20%
30.05.2024	TAVHL	241.7	242	0.12%	2.44%
30.05.2024	TCELL	91.6	95.75	4.53%	5.29%

Uyarı

Sentiment Algo Günlük Araştırma Bülteni'nde yer alan tüm değerlendirme, yorum, istatistik ve bilgiler, Sentiment Algo sistem verileri kullanılarak, Zephlex Bilgi Teknolojileri Eğitim ve Danışmanlık A.Ş. tarafından genel bilgilendirme amacı ile hazırlanmıştır. Sentiment Algo, pay piyasası veri analitikleri datasını kullanarak piyasanın davranışsal durumunu ölçmeye yönelik bir analiz algoritmasıdır. Burada yer alan yatırım bilgi, yorum ve tavsiyeleri yatırım danışmanlığı kapsamında değildir. Yatırım danışmanlığı hizmeti, yetkili kuruluşlar tarafından kişilerin risk ve getiri tercihleri dikkate alınarak kişiye özel sunulmaktadır. Burada yer alan yorum ve tavsiyeler ise genel niteliktedir. Bu tavsiyeler mali durumunuz ile risk ve getiri tercihlerinize uygun olmayabilir. Bu nedenle, sadece burada yer alan bilgilere dayanarak yatırım kararı verilmesi beklentilerinize uygun sonuçlar doğurmayabilir.