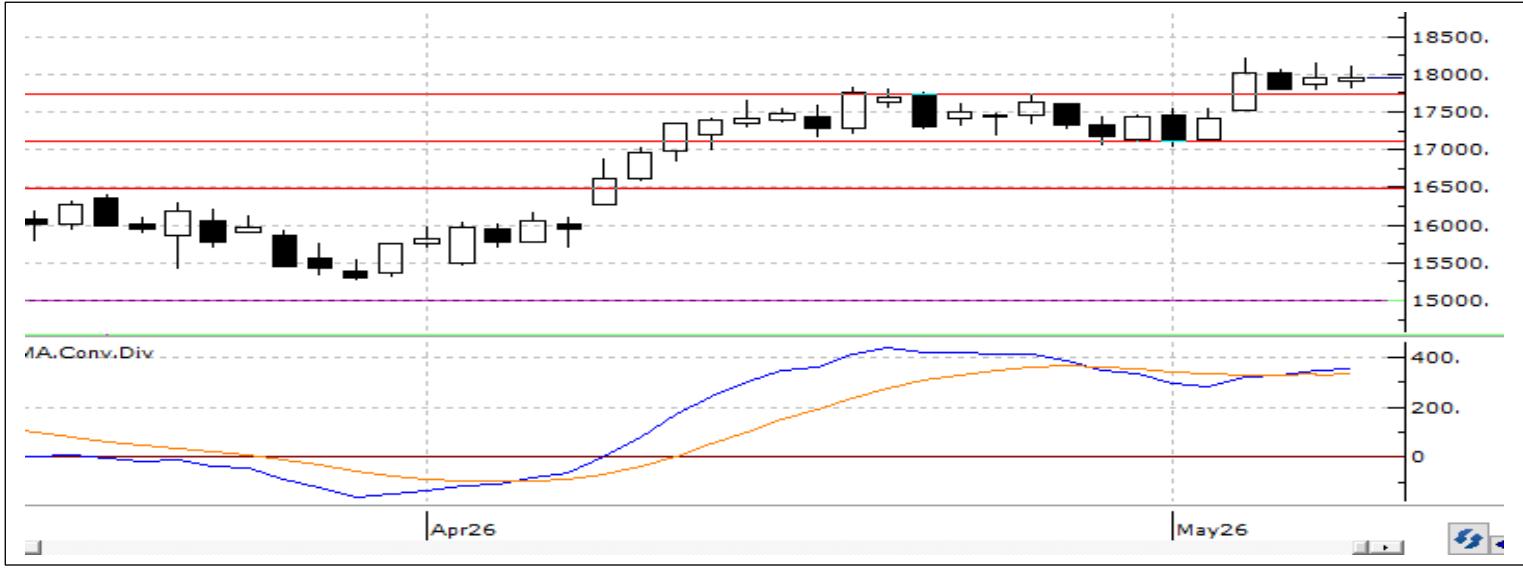


12 MAYIS 2026

## ENDEKS KONTRATLARI

Sembol Kodu	Vade Ayı	Son Fiyat	Gün Adet	Gün Fark %	Gün Yüksekliği	Gün Düşüğü	Ağırlıklı Ortalama	Hacim	Açık Poz	Açık Poz.Değişim	Teorik Fiyat	Teorik Fark
F_XU0300626	XU030 Haziran 2026 Vadeli	17,936.00	229,110.00	-0.04	17,930.00	17,783.00	17,853.76	227,854,680	417,892.00	-1,447.00	18,148.79	-1.79
F_XU0300826	XU030 Ağustos 2026 Vadeli	18,877.00	333.00	-0.17	18,891.00	18,755.00	18,826.56	62,689,890	8,495.00	748.00	19,374.89	-3.19
F_XU0301026	XU030 Ekim 2026 Vadeli	19,720.00	11.00	-0.36	19,720.00	19,640.00	19,680.45	2,164,850	89.00	11.00	20,508.23	-5.31
F_XLBNK0626	XLBNK Haziran 2026 Vadeli	16,098.00	2,750.00	-1.23	16,200.00	16,018.00	16,102.51	442,818,890	5,950.00	27.00	16,251.43	-0.53

## VİOP 30



Haziran Vadeli 30 Sözleşmesi, çünkü işlem gününde dar bantta volatil seyir izleyerek günü negatif bölgede tamamlarken, akşam seansında normal seansa göre 26 puan yükselişle 17953 seviyesine ulaştı.

Teknik olarak Stokastik, RSI ve MACD göstergeleri alım iştahının korunduğuna işaret ederken, MFI ve Momentum göstergelerindeki zayıflama kısa vadede hacim desteğinin azaldığını ve yükseliş hızında ivme kaybı yaşanabileceğini gösteriyor. Teknik görünüm genel olarak pozitif olsa da kısa vadede dalgalı seyrin devam etmesi beklenebilir. Yukarı yönlü hareketlerde 18050 seviyesi kritik direnç konumunda bulunurken, bu seviyenin üzerinde kalıcılık sağlanması halinde 18220 seviyesi hedeflenebilir. Olası geri çekilmelerde ise 17830 seviyesi ilk destek olarak öne çıkarken, bu seviyenin altında 17660 ve 17545 seviyeleri takip edilebilir.

## Bist 30 Yakın Vade Aracı Kurum Dağılımı Günlük Değişim

Aracı Kurum	Net Miktar	%	Maliyet
İŞ	6,984	21.487	18,100.121
İNF0	4,502	13.851	17,957.007
TACIRLER	4,495	13.829	17,903.865
ZİRAAT	3,604	11.088	17,852.678
YAPIKREDİ	2,684	8.257	17,809.496
Diğer	10,235	31.488	

Net Alım

Aracı Kurum	Net Miktar	%	Maliyet
TEB	-21,153	65.078	17,992.951
YATIRIM FİNANSMAN	-2,956	9.094	17,894.261
GARANTİ	-2,673	8.224	18,014.281
AK	-1,974	6.073	17,834.243
OYAK	-1,534	4.719	18,018.498
Diğer	-2,214	6.811	

Net Satım

## Bist 30 Yakın Vade Aracı Kurum Dağılımı Kümülatif Değişim

Aracı Kurum	Net Miktar	%	Maliyet
YAPIKREDİ	126,494	49.959	17,198.281
TEB	97,132	38.363	16,922.945
HSBC	14,627	5.777	17,580.318
GEDİK	3,446	1.361	17,897.814
TERA	3,339	1.319	18,189.143
Diğer	8,156	3.221	

Net Alım

Aracı Kurum	Net Miktar	%	Maliyet
İŞ	-93,661	36.992	17,185.033
BANK OF AMERICA YB	-54,094	21.365	17,300.398
AK	-23,863	9.425	17,343.628
GARANTİ	-11,643	4.598	17,158.528
QNB	-10,288	4.063	17,281.889
Diğer	-59,645	23.557	

Net Satım

## DÖVİZ KONTRATLARI

Sembol Kodu	Vade Ayı	Son Fiyat	Gün Adet	Gün Fark %	Gün Yüksekği	Gün Düşüğü	Ağırlıklı Ortalama	Hacim	Açık Poz	Poz.Değişim	Açık Teorik Fiyat	Teorik Fiyat	Teorik Fark
F_USDTRY0526	USDTRY Mayıs 2026 Vadeli	46.00	110,265.00	-0.06	46.05	46.00	46.02	5,074,611,134	1,454,836.00	75,508.00	46.12	46.12	-0.19
F_USDTRY0626	USDTRY Haziran 2026 Vadeli	47.56	28,126.00	-0.02	47.62	47.56	47.60	1,338,727,356	690,777.00	69,064.00	47.78	47.78	-0.40
F_USDTRY1226	USDTRY Aralık 2026 Vadeli	56.06	17,797.00	-0.01	56.22	56.02	56.17	999,606,397	742,890.00	16,823.00	56.13	56.13	0.32
F_USDTRY0826	USDTRY Ağustos 2026 Vadeli	50.36	9,519.00	0.06	50.38	50.26	50.36	479,364,026	46,556.00	1,955.00	50.76	50.76	-0.75
F_USDTRY0726	USDTRY Temmuz 2026 Vadeli	48.96	4,857.00	0.09	48.97	48.93	48.96	237,806,833	45,727.00	4,390.00	49.25	49.25	-0.57
F_USDTRY0526	EURTRY Mayıs 2026 Vadeli	53.96	179.00	-0.10	53.99	53.91	53.96	9,658,662	6,151.00	1,369.00	54.09	54.09	-0.22
F_USDTRY0427	USDTRY Nisan 2027 Vadeli	61.74	61.00	0.34	61.80	61.50	61.69	3,763,234	2,602.00	50.00	60.99	60.99	1.36
F_USDTRY0926	USDTRY Eylül 2026 Vadeli	51.75	62.00	0.11	51.79	51.75	51.78	3,210,242	10,936.00	40.00	52.15	52.15	-0.59
F_EURTRY0826	EURTRY Ağustos 2026 Vadeli	59.07	45.00	-0.19	59.44	59.00	59.26	2,666,844	6.00	6.00	59.80	59.80	-1.16
F_USDTRY1026	USDTRY Ekim 2026 Vadeli	53.21	33.00	0.22	53.34	53.09	53.21	1,755,938	2,678.00	11.00	53.53	53.53	-0.58
F_EURTRY1226	EURTRY Aralık 2026 Vadeli	66.35	25.00	0.24	66.35	66.05	66.29	1,657,216	682.00	10.00	66.49	66.49	-0.04
F_USDTRY1126	USDTRY Kasım 2026 Vadeli	54.68	29.00	0.23	54.75	54.64	54.68	1,585,758	1,362.00	16.00	54.75	54.75	0.18
F_USDTRY0327	USDTRY Mart 2027 Vadeli	60.14	18.00	0.05	60.40	60.14	60.25	1,084,443	4,418.00	175.00	59.72	59.72	1.37
F_USDTRY0727	USDTRY Temmuz 2027 Vadeli	65.50	12.00	0.15	65.60	65.50	65.52	786,199	449.00	1.00	64.41	64.41	1.57
F_EURTRY0626	EURTRY Haziran 2026 Vadeli	55.83	11.00	-0.01	55.83	55.83	55.83	614,162	3,007.00	50.00	56.12	56.12	-0.68
F_USDTRY0627	USDTRY Haziran 2027 Vadeli	64.20	7.00	0.36	64.30	64.20	64.23	449,596	927.00	0.00	63.18	63.18	1.47

## Dolar/TL Yakın Vade Kontratı



Geride bıraktığımız vadede genel anlamda TL'nin Dolar karşısında değer kaybetmeye devam ettiğini gördük. Genel görüntünün yeni vadede de değişmeyeceğini düşünmekle beraber küresel piyasalarda jeopolitik risk artışları sebebiyle gelişmekte olan ülke para birimlerindeki zayıflığın da devam etmesini bekliyoruz. Yeni haftada volatilitenin de artması beklenebilir. USD/TRY için 47,75 seviye si kısa vadede direnç seviyesi olarak takip edilebilir. Bu seviyenin üstünde alımların 48 seviyesine doğru devam etmesi beklenebilir. 44,72 seviyesi ana destek seviyesi olarak takip edilmeye devam ediyor.



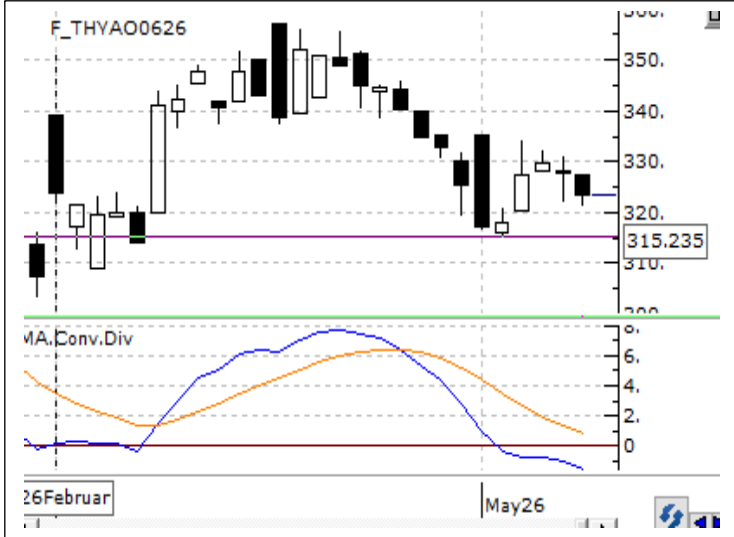
Hesap Aç



## PAY VADELİ SÖZLEŞMESİNDE EN FAZLA İŞLEM GÖRENLER

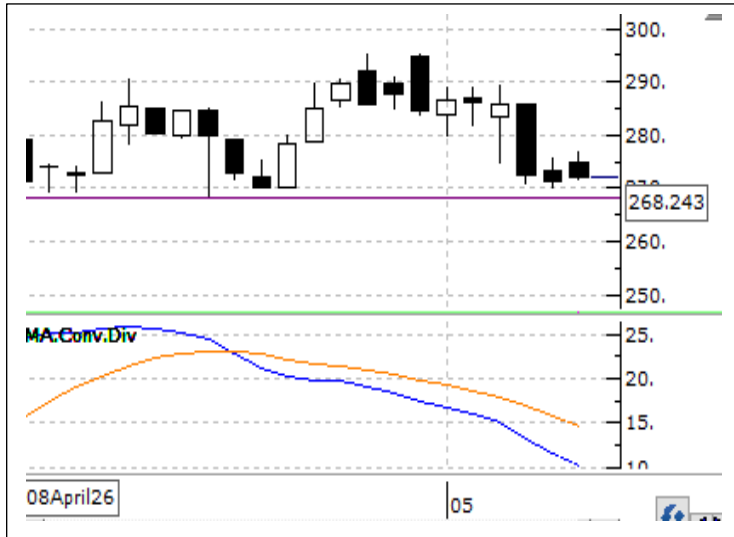
Sembol Kodu	Vade Ayı	Son Fiyat	Gün Adet	Gün Fark %	Gün Yükseliği	Gün Düşüğü	Ağırlıklı Ortalama	Hacim	Açık Poz.	Açık Poz.Deği	Teorik Fiyat	Teorik Fark
FAEFES	AEFES Yakın Vade / F_AEFES0526	20.78	29,873.00	-0.34	20.93	20.42	20.60	61,550,431	286,282.00	9,429.00	20.69	1.71
FAKBNK	AKBNK Yakın Vade / F_AKBNK0526	76.08	121,225.00	-0.99	76.68	75.48	76.00	921,292,300	760,828.00	2,761.00	75.73	0.61
FAKSEN	AKSEN Yakın Vade / F_AKSEN0526	90.02	6,276.00	-0.29	91.45	88.84	89.94	56,449,214	92,636.00	-2,022.00	89.61	1.22
FALARK	ALARK Yakın Vade / F_ALARK0526	100.95	4,263.00	-1.17	101.75	100.10	100.53	42,857,345	74,590.00	-672.00	100.49	0.47
FARCLK	ARCLK Yakın Vade / F_ARCLK0526	116.15	3,246.00	-1.27	117.50	115.65	116.18	37,710,495	40,267.00	2,053.00	115.78	0.39
FASELS	ASELS Yakın Vade / F_ASELS0526	435.75	59,494.00	0.40	440.40	432.60	436.79	2,600,593,625	101,041.00	-1,892.00	438.64	0.55
FASTOR	ASTOR Yakın Vade / F_ASTOR0526	323.00	28,197.00	-0.49	327.80	318.00	322.49	909,313,840	42,852.00	-4,366.00	326.57	-0.46
FBIMAS	BIMAS Yakın Vade / F_BIMAS0526	803.60	3,424.00	0.50	805.10	793.60	798.18	273,295,340	26,989.00	561.00	800.53	0.49
FBRSAN	BRSAN Yakın Vade / F_BRSAN0526	621.20	3,312.00	-2.28	636.70	606.30	622.86	206,289,990	5,449.00	376.00	618.57	0.67
FCIMSA	CIMSA Yakın Vade / F_CIMSA0526	60.10	5,091.00	-0.13	60.59	59.37	59.74	30,415,062	43,689.00	-3,060.00	59.98	0.27
FDOAS	DOAS Yakın Vade / F_DOAS0526	190.05	707.00	-1.20	192.00	188.75	189.99	13,432,020	5,946.00	-324.00	189.38	-0.27
FDOHOL	DOHOL Yakın Vade / F_DOHOL0526	25.21	26,171.00	0.80	25.34	24.71	25.04	65,531,316	207,864.00	-11,006.00	25.13	0.62

### F\_THYAO0626 Vadeli Kontratı



Haziran Vadeli THYAO Sözleşmesinde yatay görünümün aşağı yönlü kırıldığı görülüyor. 355.30 seviyesi üzerinde haftalık kapanış alınmadıkça satış baskısının canlı kalabileceğini değerlendirdiğimiz kontratta satışların derinleşmesi halinde 300 seviyesi destek olarak takip edilebilir. 325 seviyesi üzerinde kapanışların alınmaya başladığı senaryolarda ise sırasıyla 335 ve 344 seviyeleri direnç olarak takip edilebilir.

### F\_TUPRS0626 Vadeli Kontratı



Haziran Vadeli TUPRS Sözleşmesinde 270 seviyesinden alınan tepki yükselişi hareketinin 290 seviyesine doğru satış baskısı ile karşılandığı gözlemleniyor. 290 seviyesi üzerine yerleşilebildiği takdirde 300 seviyesine doğru bir yükseliş hareketinin gelebileceğini değerlendirdiğimiz kontratta 290 seviyesinin aşamadığı senaryolarda satış baskısının tekrardan etkin olabileceği değerlendiriliyor. Bu durumda 260 seviyesi destek olarak takip edilebilir.

## Pay Vadeli Kontratlar Destek- Direnç Tablosu

Sembol	Kapanış	Destek 1	Destek 2	Destek 3	Direnç 1	Direnç 2	Direnç 3
AEFES Yakin Vade / F_AEFES0526	19.31	18.89	18.48	18.12	19.66	20.02	20.43
AKBNK Yakin Vade / F_AKBNK0526	72.61	71.21	69.88	67.59	74.83	77.12	78.45
AKSEN Yakin Vade / F_AKSEN0526	88.29	85.50	82.50	81.00	90.00	91.50	94.50
ALARK Yakin Vade / F_ALARK0526	96.00	94.52	93.45	91.84	97.20	98.81	99.88
ARCLK Yakin Vade / F_ARCLK0526	112.75	112.52	110.53	109.52	115.52	116.53	118.52
ASELS Yakin Vade / F_ASELS0526	442.45	429.92	418.23	408.02	451.82	462.03	473.72
ASTOR Yakin Vade / F_ASTOR0526	294.60	283.60	273.15	264.65	302.55	311.05	321.50
BIMAS Yakin Vade / F_BIMAS0526	750.20	740.40	730.20	716.90	763.90	777.20	787.40
BRSAN Yakin Vade / F_BRSAN0526	584.00	569.70	553.40	542.90	596.50	607.00	623.30
CIMSA Yakin Vade / F_CIMSA0526	60.08	58.36	56.89	55.99	60.73	61.63	63.10
DOAS Yakin Vade / F_DOAS0526	181.80	179.78	177.62	173.98	185.58	189.22	191.38
DOHOL Yakin Vade / F_DOHOL0526	24.02	23.64	23.25	23.03	24.25	24.47	24.86
ECILC Yakin Vade / F_ECILC0324	0.00	49.94	49.28	48.38	51.50	52.40	53.06
EKGYO Yakin Vade / F_EKGYO0526	20.29	20.21	19.69	19.32	21.10	21.47	21.99
ENJSA Yakin Vade / F_ENJSA0526	126.80	124.50	122.90	121.50	127.50	128.90	130.50
ENKAI Yakin Vade / F_ENKAI0526	105.90	103.63	101.52	98.88	108.38	111.02	113.13
EREGL Yakin Vade / F_EREGL0526	36.71	35.63	34.57	33.90	37.36	38.03	39.09
FROTO Yakin Vade / F_FROTO0526	98.43	96.96	95.55	92.98	100.94	103.51	104.92
GARAN Yakin Vade / F_GARAN0526	133.05	131.75	130.50	129.35	134.15	135.30	136.55
GUBRF Yakin Vade / F_GUBRF0526	553.70	543.23	531.17	521.83	564.63	573.97	586.03
HALKB Yakin Vade / F_HALKB0526	37.22	36.77	36.12	35.64	37.90	38.38	39.03
HEKTS Yakin Vade / F_HEKTS0526	3.45	3.38	3.30	3.17	3.59	3.72	3.80
ISCTR Yakin Vade / F_ISCTR0526	14.44	14.23	14.05	13.89	14.57	14.73	14.91
ISGYO Yakin Vade / F_ISGYO0324	0.00	14.20	13.82	13.60	14.80	15.02	15.40
KARSN Yakin Vade / F_KARSN0324	0.00	9.74	9.38	9.13	10.35	10.60	10.96
KCHOL Yakin Vade / F_KCHOL0526	202.85	202.92	198.38	195.17	210.67	213.88	218.42
KONTR Yakin Vade / F_KONTR0526	10.02	9.72	9.44	8.93	10.51	11.02	11.30
KRDMD Yakin Vade / F_KRDMD0526	39.85	39.68	38.60	37.72	41.64	42.52	43.60
MGROS Yakin Vade / F_MGROS0526	652.80	646.67	642.23	633.37	659.97	668.83	673.27
ODAS Yakin Vade / F_ODAS0526	7.02	6.88	6.75	6.60	7.16	7.31	7.44
OYAKC Yakin Vade / F_OYAKC0526	24.01	23.59	23.22	22.66	24.52	25.08	25.45
PETKM Yakin Vade / F_PETKM0526	24.65	24.09	23.77	23.41	24.77	25.13	25.45
PGSUS Yakin Vade / F_PGSUS0526	182.80	180.30	177.85	174.85	185.75	188.75	191.20
SAHOL Yakin Vade / F_SAHOL0526	96.19	96.07	94.35	92.89	99.25	100.71	102.43
SASA Yakin Vade / F_SASA0526	3.20	3.15	3.08	2.98	3.32	3.42	3.49
SISE Yakin Vade / F_SISE0526	47.14	47.52	45.81	44.60	50.44	51.65	53.36
SKBNK Yakin Vade / F_SKBNK0324	0.00	4.08	4.01	3.95	4.21	4.27	4.34
SOKM Yakin Vade / F_SOKM0526	52.64	51.63	50.69	49.54	53.72	54.87	55.81
TAVHL Yakin Vade / F_TAVHL0526	279.00	274.17	269.83	261.92	286.42	294.33	298.67
TCELL Yakin Vade / F_TCELL0526	114.00	114.78	111.37	109.23	120.33	122.47	125.88
THYAO Yakin Vade / F_THYAO0526	308.45	305.83	302.67	299.63	312.03	315.07	318.23
TKFEN Yakin Vade / F_TKFEN0526	142.95	140.48	138.12	133.83	147.13	151.42	153.78
TOASO Yakin Vade / F_TOASO0526	293.60	295.38	284.97	279.73	311.03	316.27	326.68
TRALT Yakin Vade / F_TRALT0526	40.67	39.71	38.68	37.14	42.28	43.82	44.85
TRMET Yakin Vade / F_TRMET0526	118.50	115.65	112.40	108.50	122.80	126.70	129.95
TSKB Yakin Vade / F_TSKB0526	11.87	11.64	11.43	11.20	12.08	12.31	12.52
TTKOM Yakin Vade / F_TTKOM0526	62.00	62.57	60.89	59.98	65.16	66.07	67.75
TUPRS Yakin Vade / F_TUPRS0526	278.00	274.47	270.88	267.57	281.37	284.68	288.27
ULKER Yakin Vade / F_ULKER0526	128.35	126.07	123.73	122.37	129.77	131.13	133.47
VAKBN Yakin Vade / F_VAKBN0526	31.40	31.23	30.85	30.53	31.93	32.25	32.63
VESTL Yakin Vade / F_VESTL0526	28.20	27.74	27.30	26.48	29.00	29.82	30.26



Hesap Aç

Hesap Aç  
App Store

Hesap Aç  
Google Play

# VIOP BÜLTEN

12 MAYIS 2026

## NCM INVESTMENT ARAŞTIRMA DEPARTMANI

### ÇEKİNCE

Burada yer alan tüm bilgi, yorum ve tavsiyeler; yatırımcıları bilgilendirmek amacı ile NCM Investment Menkul Değerler A.Ş. tarafından hazırlanmıştır. Burada yer alan bilgi, yorum ve tavsiyeler; hukuki veya mali tavsiye olarak yorumlanamaz veya yatırım danışmanlığı kapsamında değerlendirilmez. Yatırım danışmanlığı hizmeti; aracı kurumlar, portföy yönetim şirketleri, mevduat kabul etmeyen bankalar ile müşteri arasında imzalanacak yatırım danışmanlığı sözleşmesi çerçevesinde sunulmaktadır. Burada yer alan yatırım seçenekleri, yorumlar ve tavsiyeler; kişisel görüşlere dayanmakta olup bu görüşler mali durumunuz ile risk ve getiri tercihlerinize uygun olmayabilir. Bu nedenle sadece burada yer alan bilgilere dayanarak yatırım kararı verilmesi beklentilerinize uygun sonuçlar doğurmayabilir.



Hesap Aç



Hemen İndir  
App Store



Hemen İndir  
Google Play