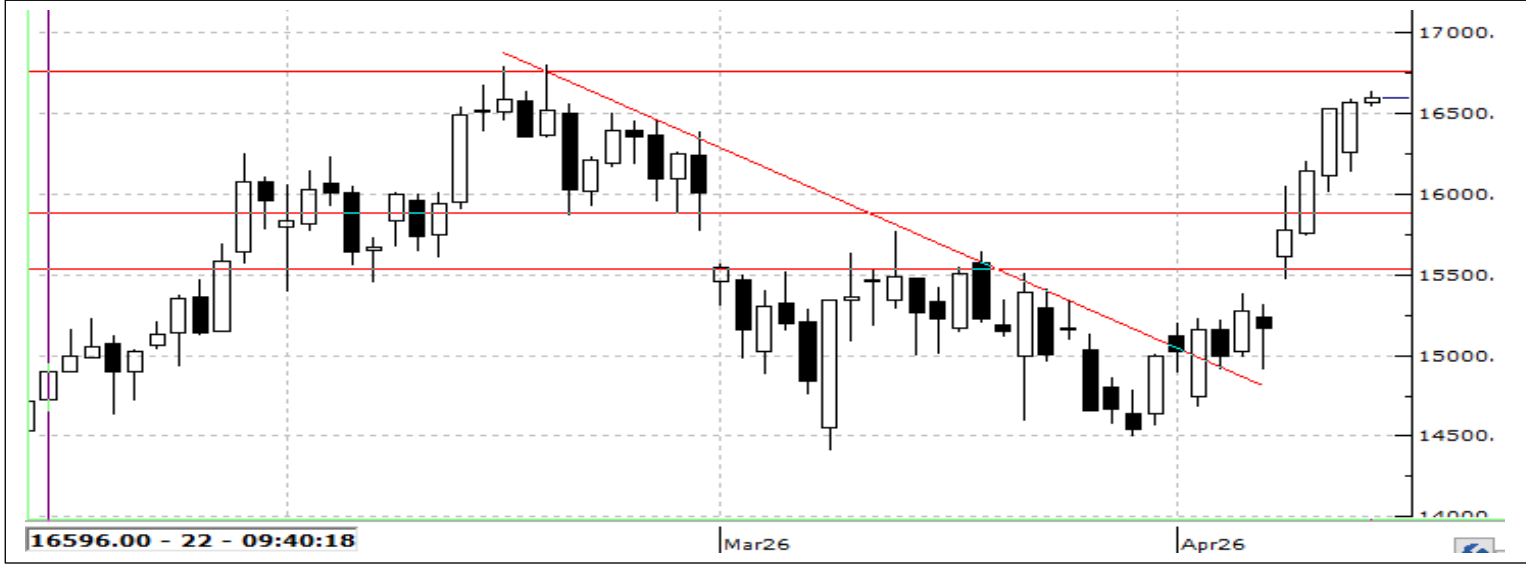


14 NİSAN 2026

ENDEKS KONTRATLARI

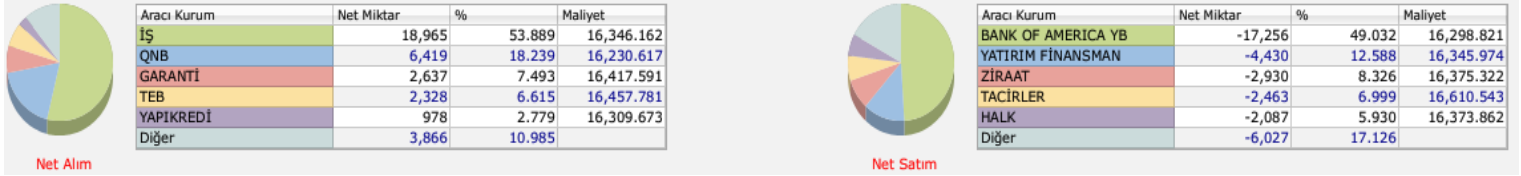
Sembol Kodu	Vade Ayı	Son Fiyat	Gün Adet	Gün Fark %	Gün Yükselişi	Gün Düşüşü	Ağırlıklı Ortalama	Hacim	Açık Poz	Açık Poz.Değişim	Teorik Fiyat	Teorik Fark
X30YVADE	XU030 Yakın Vade / F_XU0300426	16,452.00	285,042.00	0.17	16,509.00	16,140.00	16,330.40	46,548,481,700	452,190.00	-1,289.00	16,479.30	-0.17
F_XU0300426	XU030 Nisan 2026 Vadeli	16,452.00	285,042.00	0.17	16,509.00	16,140.00	16,330.40	46,548,481,700	452,190.00	-1,289.00	16,479.30	-0.17
XLBNKYVADE	XLBNK Yakın Vade / F_XLBNK0426	15,917.00	4,271.00	-0.99	15,970.00	15,543.00	15,706.25	670,814,090	4,700.00	221.00	15,899.38	0.07

VİOP 30

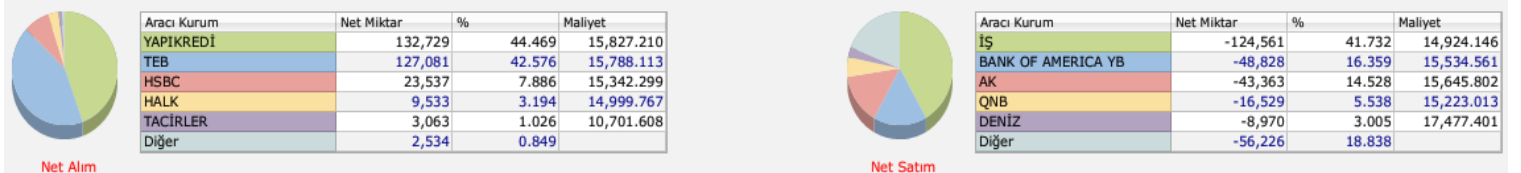


Nisan Vadeli 30 Sözleşmesi güne %0,97 düşüşle 16.264 seviyesinden başladı. Gün içinde tepki alımlarının güçlenmesiyle pozitif bölgeye geçen sözleşme, akşam seansında 116 puan artışla 16.568 seviyesinde kapanış yaptı. Yükseliş sürecinde fiyatın 22 ve 50 günlük ortalamaların üzerinde kalması dikkat çekiyor. Teknik göstergelerde Stokastik, RSI, Momentum ve MACD yukarı yönlü sinyal üretirken, MFI'daki zayıf seyir yükselişin henüz güçlü şekilde desteklenmediğine işaret ediyor. Yukarı yönlü hareketin devamında 16.640 seviyesi kritik eşik olarak öne çıkarken, bu seviyenin üzerinde kalıcılık sağlanması halinde yükselişin 16.800 seviyesine doğru ivme kazanması beklenebilir. Olası geri çekilmelerde ise 16.450 seviyesi ilk destek, bu seviyenin altında 16.250 ve 16.050 seviyeleri takip edilebilir.

Bist 30 Yakın Vade Aracı Kurum Dağılımı Günlük Değişim



Bist 30 Yakın Vade Aracı Kurum Dağılımı Kümülatif Değişim



Hesap Aç

Hemen İndir
App StoreHemen İndir
Google Play

DÖVİZ KONTRATLARI

Sembol Kodu	Vade Ayı	Son Fiyat	Gün Adet	Gün Fark %	Gün Yüksekliği	Gün Düşüğü	Ağırlıklı Ortalama	Hacim	Açık Poz	Açık Poz.Değişim	Teorik Fiyat	Teorik Fark
USDYVADE	USDTRY Yakın Vade / F_USDTRY0426	45.28	316,527.00	-0.08	45.35	45.27	45.32	14,345,385,662	2,015,017.00	-151,746.00	45.54	0.05
USDTRY0426	USDTRY Nisan 2026 Vadeli	45.28	316,527.00	-0.08	45.35	45.27	45.32	14,345,385,662	2,015,017.00	-151,746.00	45.54	0.05
USDTRY1226	USDTRY Aralık 2026 Vadeli	55.94	7,035.00	-0.39	56.08	55.93	55.97	393,771,758	625,580.00	-2,729.00	56.08	1.87
USDTRY0526	USDTRY Mayıs 2026 Vadeli	46.30	44,847.00	-0.09	46.38	46.27	46.35	2,078,571,990	484,811.00	11,619.00	46.66	0.16
USDTRY0327	USDTRY Mart 2027 Vadeli	59.90	208.00	-0.64	60.06	59.90	59.97	12,473,070	4,232.00	1.00	59.40	2.78
USDTRY0626	USDTRY Haziran 2026 Vadeli	47.79	12,386.00	-0.14	47.87	47.79	47.83	592,437,725	280,880.00	-320.00	48.29	-0.05
USDTRY1026	USDTRY Ekim 2026 Vadeli	53.16	21.00	-0.26	53.25	53.16	53.21	1,117,481	2,383.00	43.00	53.45	0.92
EURYVADE	EURTRY Yakın Vade / F_EURTRY0426	53.22	251.00	0.32	53.22	53.01	53.17	13,346,645	3,317.00	2.00	53.47	-0.33
USDTRY0826	USDTRY Ağustos 2026 Vadeli	50.45	128.00	-0.24	50.50	50.45	50.47	6,460,771	42,485.00	-12.00	51.09	-0.01
USDTRY0127	USDTRY Ocak 2027 Vadeli	57.22	366.00	-0.37	57.35	57.22	57.31	20,974,346	401.00	-124.00	56.93	2.14
USDTRY0726	USDTRY Temmuz 2026 Vadeli	49.10	390.00	-0.22	49.18	49.09	49.13	19,162,127	21,959.00	-71.00	49.70	-0.07
USDTRY0926	USDTRY Eylül 2026 Vadeli	51.75	126.00	-0.37	51.95	51.75	51.85	6,533,026	11,696.00	13.00	52.42	0.73
USDTRY1126	USDTRY Kasım 2026 Vadeli	54.55	251.00	-0.28	54.70	54.55	54.67	13,721,808	1,382.00	-20.00	54.77	1.06
USDTRY0227	USDTRY Şubat 2027 Vadeli	58.58	24.00	-0.73	58.75	58.58	58.67	1,408,134	603.00	0.00	58.07	2.43
EURTRY0426	EURTRY Nisan 2026 Vadeli	53.22	251.00	0.32	53.22	53.01	53.17	13,346,645	3,317.00	2.00	53.47	-0.33
EURTRY1226	EURTRY Aralık 2026 Vadeli	66.66	26.00	0.09	66.66	66.61	66.61	1,731,786	646.00	-2.00	66.56	1.39

Dolar/TL Yakın Vade Kontratı



Geride bıraktığımız vadede genel anlamda TL'nin Dolar karşısında değer kaybetmeye devam ettiğini gördük. Genel görüntünün yeni vadede de değişmeyeceğini düşünmekle beraber küresel piyasalarda jeopolitik risk artışları sebebiyle gelişmekte olan ülke para birimlerindeki zayıflığın da devam etmesini bekliyoruz. Yeni haftada volatilitenin de artması beklenebilir. USD/TRY için 45,19 seviye si kısa vadede direnç seviyesi olarak takip edilebilir. Bu seviyenin üstünde alımların 45,60 seviyesine doğru devam etmesi beklenebilir. 44,72 seviyesi ana destek seviyesi olarak takip edilmeye devam ediyor.



Hesap Aç

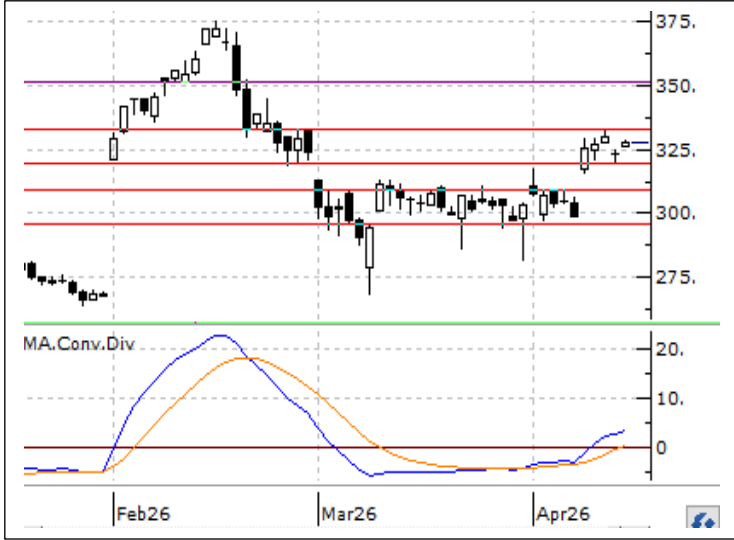
Hesabı İndir
App Store

Hesabı İndir
Google Play

PAY VADELİ SÖZLEŞMESİNDE EN FAZLA İŞLEM GÖRENLER

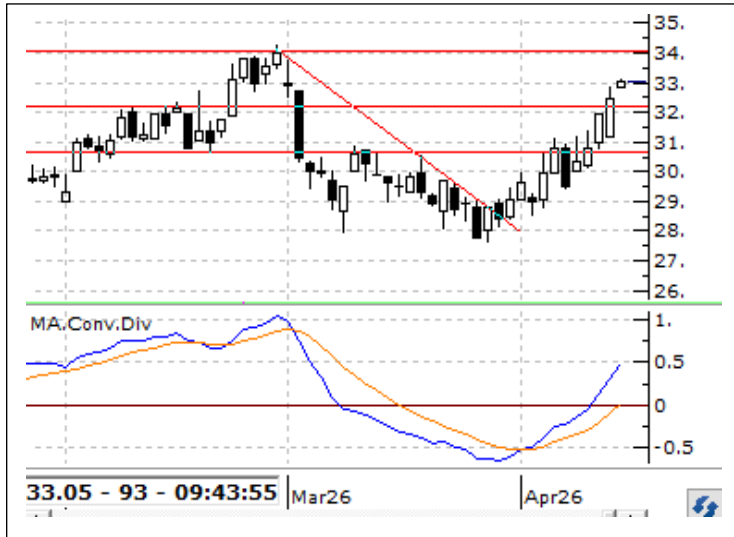
Sembol Kodu	Vade Ayı	Son Fiyat	Gün Adet	Gün Fark %	Gün Yüksekliği	Gün Düşüğü	Gün Ağırlıklı Ortalama	Hacim	Açık Poz.	Açık Poz.Deği	Teorik Fiyat	Teorik Fark
FAEFES	AEFES Yakın Vade / F_AEFES0426	18.7	269,987	-4.79	19.45	18.58	18.9	2,802,188,190	249,455.00	-239.00	18.83	-0.37
FAKBNK	AKBNK Yakın Vade / F_AKBNK0426	78.88	602,906	-1.28	79.11	76.97	77.91	4,697,317,770	741,971.00	2,848.00	79.02	-0.19
FAKSEN	AKSEN Yakın Vade / F_AKSEN0426	84.26	24,485	1.41	84.79	82.1	83.77	4,529,391,290	74,874.00	-4,762.00	84.68	-0.46
FALARK	ALARK Yakın Vade / F_ALARK0426	95.03	22,372	-0.87	95.2	93.5	94.44	2,342,123,050	78,601.00	4,097.00	94.94	-0.05
FARCLK	ARCLK Yakın Vade / F_ARCLK0426	121	22,724	1	122.7	116.5	120.14	7,935,711,440	30,467.00	1,741.00	121.69	-0.47
FASELS	ASELS Yakın Vade / F_ASELS0426	422.2	190,923	4.56	431.75	393	415.65	758,308,338	146,567.00	8,317.00	423.93	-0.47
FASTOR	ASTOR Yakın Vade / F_ASTOR0426	198.55	71,626	-1.61	204.15	194.95	198.5	1,372,877,155	73,315.00	8,263.00	203.37	-2.24
FBIMAS	BIMAS Yakın Vade / F_BIMAS0426	757.9	17,375	-0.71	760	744.4	749.84	1,492,322,285	35,744.00	-929.00	759.56	-0.20
FBRSAN	BRSAN Yakın Vade / F_BRSAN0426	536	3,688	-3.21	543.9	530.3	537.46	1,717,016,410	4,851.00	182.00	539.04	-0.38

F_THYAO0426 Vadeli Kontratı



Nisan Vadeli THYAO Sözleşmesinde yatay görünümün yukarı yönlü kırıldığı görülüyor. 320.30 seviyesi üzerinde haftalık kapanış alınmadıkça satış baskısının canlı kalabileceğini değerlendirdiğimiz kontratta satışların derinleşmesi halinde 300 seviyesi destek olarak takip edilebilir. 320 seviyesi üzerinde kapanışların alınmaya başlandığı senaryolarda ise sırasıyla 333 ve 344 seviyeleri direnç olarak takip edilebilir.

F_EREGL0426 Vadeli Kontratı



Nisan Vadeli EREGL Sözleşmesinde 28 seviyesinden alınan tepki yükselişi hareketi devam ediyor. 30-31 bölgesi üzerine yerleşilebildiği takdirde 34 seviyesine doğru bir yükseliş hareketinin gelebileceğini değerlendirdiğimiz kontratta 30 seviyesinin aşamadığı senaryolarda satış baskısının tekrardan etkin olabileceği değerlendiriliyor. Bu durumda 29 seviyesi destek olarak takip edilebilir.

Pay Vadeli Kontratlar Destek- Direnç Tablosu

Sembol	Kapanış	Destek 1	Destek 2	Destek 3	Direnç 1	Direnç 2	Direnç 3
AEFES Yakın Vade / F_AEFES0426	18.77	18.37	18.04	17.50	19.24	19.78	20.11
AKBNK Yakın Vade / F_AKBNK0426	78.97	77.53	76.18	75.39	79.67	80.46	81.81
AKSEN Yakın Vade / F_AKSEN0426	84.03	82.64	81.03	79.95	85.33	86.41	88.02
ALARK Yakın Vade / F_ALARK0426	94.99	93.95	92.88	92.25	95.65	96.28	97.35
ARCLK Yakın Vade / F_ARCLK0426	121.60	117.43	113.87	111.23	123.63	126.27	129.83
ASELS Yakın Vade / F_ASELS0426	422.75	399.55	376.90	360.80	438.30	454.40	477.05
ASTOR Yakın Vade / F_ASTOR0426	199.15	194.28	190.02	185.08	203.48	208.42	212.68
BIMAS Yakın Vade / F_BIMAS0426	757.50	748.20	738.50	732.60	763.80	769.70	779.40
BRSAN Yakın Vade / F_BRSAN0426	537.20	529.57	523.13	515.97	543.17	550.33	556.77
CIMSA Yakın Vade / F_CIMSA0426	54.39	53.04	51.93	51.18	54.90	55.65	56.76
DOAS Yakın Vade / F_DOAS0426	193.20	188.90	184.75	182.30	195.50	197.95	202.10
DOHOL Yakın Vade / F_DOHOL0426	21.80	21.24	20.64	20.28	22.20	22.56	23.16
ECILC Yakın Vade / F_ECILC0324	0.00	49.94	49.28	48.38	51.50	52.40	53.06
EKGYO Yakın Vade / F_EKGYO0426	21.40	21.09	20.80	20.57	21.61	21.84	22.13
ENJSA Yakın Vade / F_ENJSA0426	115.50	113.57	111.33	108.62	118.52	121.23	123.47
ENKAI Yakın Vade / F_ENKAI0426	102.20	99.93	98.62	96.63	103.23	105.22	106.53
EREGL Yakın Vade / F_EREGL0426	32.63	31.45	30.41	29.73	33.17	33.85	34.89
FROTO Yakın Vade / F_FROTO0426	107.00	104.47	102.13	99.22	109.72	112.63	114.97
GARAN Yakın Vade / F_GARAN0426	141.45	138.97	136.93	135.52	142.42	143.83	145.87
GUBRF Yakın Vade / F_GUBRF0426	491.00	481.90	473.45	465.00	498.80	507.25	515.70
HALKB Yakın Vade / F_HALKB0426	40.61	39.61	38.58	37.89	41.33	42.02	43.05
HEKTS Yakın Vade / F_HEKTS0426	3.14	3.04	2.96	2.89	3.19	3.26	3.34
ISCTR Yakın Vade / F_ISCTR0426	14.89	14.63	14.36	14.22	15.04	15.18	15.45
ISGYO Yakın Vade / F_ISGYO0324	0.00	14.20	13.82	13.60	14.80	15.02	15.40
KARSN Yakın Vade / F_KARSN0324	0.00	9.74	9.38	9.13	10.35	10.60	10.96
KCHOL Yakın Vade / F_KCHOL0426	207.55	203.07	200.03	197.07	209.07	212.03	215.07
KONTR Yakın Vade / F_KONTR0426	10.16	9.48	8.83	8.19	10.77	11.41	12.06
KRDMD Yakın Vade / F_KRDMD0426	36.27	35.64	35.00	34.35	36.93	37.58	38.22
MGROS Yakın Vade / F_MGROS0426	651.50	643.37	636.23	626.77	659.97	669.43	676.57
ODAS Yakın Vade / F_ODAS0426	6.94	6.69	6.43	6.26	7.12	7.29	7.55
OYAKC Yakın Vade / F_OYAKC0426	25.66	25.39	25.12	24.86	25.92	26.18	26.45
PETKM Yakın Vade / F_PETKM0426	22.43	21.94	21.54	21.10	22.78	23.22	23.62
PGSUS Yakın Vade / F_PGSUS0426	184.85	182.07	179.88	177.07	187.07	189.88	192.07
SAHOL Yakın Vade / F_SAHOL0426	100.90	99.80	98.60	97.50	102.10	103.20	104.40
SASA Yakın Vade / F_SASA0426	2.66	2.60	2.56	2.50	2.70	2.76	2.80
SISE Yakın Vade / F_SISE0426	48.65	47.70	46.75	46.07	49.33	50.01	50.96
SKBNK Yakın Vade / F_SKBNK0324	0.00	4.08	4.01	3.95	4.21	4.27	4.34
SOKM Yakın Vade / F_SOKM0426	54.35	52.98	51.51	49.55	56.41	58.37	59.84
TAVHL Yakın Vade / F_TAVHL0426	333.75	328.37	323.08	314.27	342.47	351.28	356.57
TCELL Yakın Vade / F_TCELL0426	117.90	115.82	113.78	112.62	119.02	120.18	122.22
THYAO Yakın Vade / F_THYAO0426	322.80	320.32	317.68	315.37	325.27	327.58	330.22
TKFEN Yakın Vade / F_TKFEN0426	120.35	111.68	103.02	98.68	124.68	129.02	137.68
TOASO Yakın Vade / F_TOASO0426	288.65	284.82	280.73	278.37	291.27	293.63	297.72
TRALT Yakın Vade / F_TRALT0426	44.52	44.12	43.73	43.22	45.02	45.53	45.92
TRMET Yakın Vade / F_TRMET0426	137.80	133.47	129.68	126.62	140.32	143.38	147.17
TSKB Yakın Vade / F_TSKB0426	12.37	12.17	12.00	11.88	12.46	12.58	12.75
TTKOM Yakın Vade / F_TTKOM0426	63.02	62.16	61.41	60.74	63.58	64.25	65.00
TUPRS Yakın Vade / F_TUPRS0426	269.10	264.72	260.03	255.52	273.92	278.43	283.12
ULKER Yakın Vade / F_ULKER0426	121.25	119.70	118.40	117.50	121.90	122.80	124.10
VAKBN Yakın Vade / F_VAKBN0426	34.76	34.15	33.59	33.21	35.09	35.47	36.03
VESTL Yakın Vade / F_VESTL0426	28.48	28.30	28.06	27.92	28.68	28.82	29.06

NCM INVESTMENT ARAŞTIRMA DEPARTMANI

Duhan Samet Akdağ

Bahriye Nur Balcıoğlu

ÇEKİNCE

Burada yer alan tüm bilgi, yorum ve tavsiyeler; yatırımcıları bilgilendirmek amacı ile NCM Investment Menkul Değerler A.Ş. tarafından hazırlanmıştır. Burada yer alan bilgi, yorum ve tavsiyeler; hukuki veya mali tavsiye olarak yorumlanamaz veya yatırım danışmanlığı kapsamında değerlendirilmez. Yatırım danışmanlığı hizmeti; aracı kurumlar, portföy yönetim şirketleri, mevduat kabul etmeyen bankalar ile müşteri arasında imzalanacak yatırım danışmanlığı sözleşmesi çerçevesinde sunulmaktadır. Burada yer alan yatırım seçenekleri, yorumlar ve tavsiyeler; kişisel görüşlere dayanmakta olup bu görüşler mali durumunuz ile risk ve getiri tercihlerinize uygun olmayabilir. Bu nedenle sadece burada yer alan bilgilere dayanarak yatırım kararı verilmesi beklentilerinize uygun sonuçlar doğurmayabilir.



Hesap Aç

