

23 Haziran 2026

ENDEKS KONTRATLARI

Sembol Kodu	Vade Ayı	Son Fiyat	Gün Adet	Gün Fark %	Gün Yüksekliği	Gün Düşüğü	Ağırlıklı Ortalama	Hacim	Açık Poz	Açık Poz.Değişimi	Teorik Fiyat	Teorik Fark
F_XU0300626	XU030 Haziran 2026 Vadeli	17.099	204.568	-0,10	17.291	17.036	17.162	35.107.213.670	421.608	2.443	17.165	-0,41
F_XU0300826	XU030 Ağustos 2026 Vadeli	17.929	8.545	-0,09	18.111	17.877	18.008	1.538.754.710	52.111	959	18.314	-2,09
F_XU0301026	XU030 Ekim 2026 Vadeli	18.689	59	-0,15	18.877	18.655	18.755	11.065.520	3.974	9	19.401	-3,67
XLBNKYVADE	XLBNK Yakın Vade / F_XLBNK0626	16.977	2.271	0,27	17.169	16.884	16.995	385.952.540	7.487	237	17.040	-0,44

VİOP 30



Haziran Vadeli 30 Sözleşmesi, güç kayıplarının etkisiyle günü 17.081 seviyesinde tamamlarken, 22 ve 50 günlük ortalamalarının üzerinde kalmayı sürdürdü.

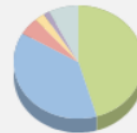
Momentum ve MACD göstergeleri yükseliş eğiliminin korunduğuna işaret ederken, Stokastik, RSI ve MFI göstergelerindeki zayıflama kısa vadede kâr realizasyonlarının öne çıkabileceğini gösteriyor. Geri çekilmelerde 16.950 seviyesi destek olarak izlenirken, bu seviyenin altında 16.800 ve 16.650 seviyeleri takip edilebilir. Olası tepki alımlarında ise 17.200 seviyesi üzerindeki kalıcılık, yükselişlerin Bollinger üst bandı olan 17.400 seviyesine doğru ivme kazanması açısından önem taşıyor.

Bist 30 Yakın Vade Aracı Kurum Dağılımı Günlük Değişim



Net Alım

Aracı Kurum	Net Miktar	%	Maliyet
İŞ	5.187	26,985	17.177,866
AK	2.640	13,734	17.186,928
VAKIF	2.545	13,240	17.153,156
YATIRIM FİNANSMAN	2.395	12,460	17.230,836
GARANTİ	1.355	7,049	17.156,772
Diğer	5.100	26,532	



Net Satım

Aracı Kurum	Net Miktar	%	Maliyet
BANK OF AMERICA Y	-8.734	45,438	17.173,075
DENİZ	-7.311	38,035	17.213,816
İNFO	-974	5,067	17.105,909
TEB	-479	2,492	16.182,497
GEDİK	-286	1,488	17.212,969
Diğer	-1.438	7,481	

Bist 30 Yakın Vade Aracı Kurum Dağılımı Kümülatif Değişim



Net Alım

Aracı Kurum	Net Miktar	%	Maliyet
YAPIKREDİ	114.394	43,463	16.759,434
TEB	90.826	34,508	17.106,701
YATIRIM FİNANSMAN	12.785	4,858	16.284,097
HSBC	12.662	4,811	17.392,134
GEDİK	10.245	3,892	17.634,277
Diğer	22.287	8,468	



Net Satım

Aracı Kurum	Net Miktar	%	Maliyet
İŞ	-155.594	59,116	16.681,698
BANK OF AMERICA Y	-41.338	15,706	19.470,454
GARANTİ	-23.754	9,025	15.837,111
BULLS	-7.654	2,908	16.546,765
İNFO	-4.696	1,784	14.489,086
Diğer	-30.163	11,460	



Hesap Aç



DÖVİZ KONTRATLARI

Sembol Kodu	Vade Ayı	Son Fiyat	Gün Adet	Gün Fark %	Gün Yüksekği	Gün Düşüğü	Ağırlıklı Ortalama	Hacim	Açık Poz	Poz.Değişimi Sayısı	Açık Poz	Teorik Fiyat	Teorik Fark
F_EURTRY0626	EURTRY Haziran 2026 Vadeli	53,44	1.211	-0,35	53,60	53,40	53,51	64.800.651	5.227	-72	53,66	-0,39	
F_EURTRY1226	EURTRY Aralık 2026 Vadeli	63,10	2	-0,58	63,10	63,10	63,10	126.200	1.355	0	63,43	-0,39	
F_USDTRY0127	USDTRY Ocak 2027 Vadeli	55,98	16	-0,17	56,04	55,98	56,02	896.301	4.417	9	56,22	-0,48	
F_USDTRY0227	USDTRY Subat 2027 Vadeli	57,29	304	-0,39	57,40	51,76	56,43	17.153.648	2.387	-3	57,43	-0,24	
F_USDTRY0327	USDTRY Mart 2027 Vadeli	58,80	60	-0,18	58,84	58,75	58,78	3.526.672	11.057	0	58,60	0,43	
F_USDTRY0427	USDTRY Nisan 2027 Vadeli	60,28	165	-0,24	60,34	60,22	60,27	9.943.854	1.846	-1	59,86	0,70	
F_USDTRY0527	USDTRY Mayıs 2027 Vadeli	61,71	4	-0,26	61,71	61,70	61,71	246.820	387	0	61,14	0,99	
F_USDTRY0626	USDTRY Haziran 2026 Vadeli	46,71	256.258	-0,05	46,73	46,69	46,71	11.968.878.638	3.049.270	-1.910	46,83	-0,26	
F_USDTRY0826	USDTRY Ağustos 2026 Vadeli	49,21	62.308	-0,05	49,23	49,18	49,21	3.066.421.112	960.211	5.708	49,66	-0,91	
F_USDTRY0926	USDTRY Eylül 2026 Vadeli	50,48	1.384	-0,17	50,56	50,45	50,46	69.831.372	91.569	1.037	51,04	-1,12	

Dolar/TL Yakın Vade Kontratı



Dolar endeksindeki güçlü görünüm sürerken TL'nin dolar karşısındaki sınırlı değer kazanımı devam ediyor. Savaşın sönümlenmesiyle birlikte zayıf dolar temasına dönülecek olması zaten sınırlı da olsa devam eden düşüşleri derinleştirebilir. Bu doğrultuda TL'deki değer kazanımının bir süre daha devam etmesini beklemekle birlikte 46,00 seviyesi önemli bir destek noktası olarak takip edilebilir. Doların yeniden güç kazanması halinde ise 47,00 ve 47,50 seviyeleri yukarı yönlü hareketlerde öne çıkan direnç bölgeleri olacaktır.

PAY VADELİ SÖZLEŞMESİNDE EN FAZLA İŞLEM GÖRENLER

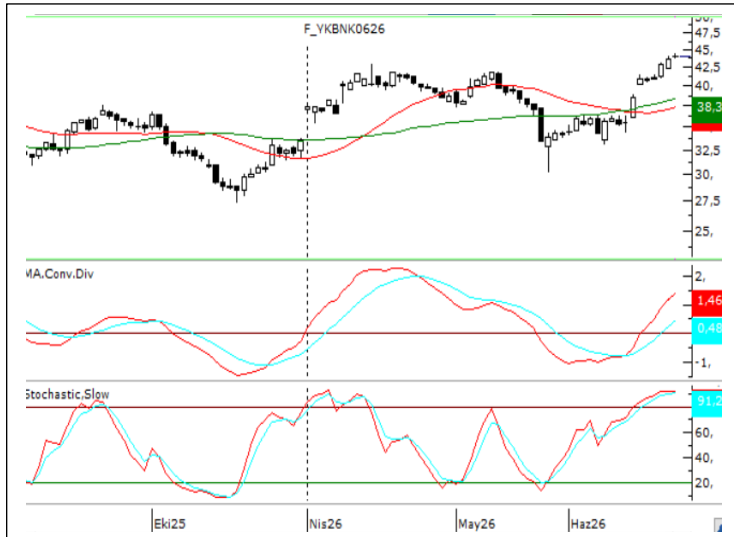
Sembol Kodu	Vade Ayı	Son Fiyat	Gün Adet	Gün Fark %	Gün Yükselişi	Gün Düşüğü	Ağırlıklı Ortalama	Hacim	Açık Poz.	Açık Poz.Değişimi	Teorik Fiyat	Teorik Fark
FAEFES	AEFES Yakın Vade / F_AEFES0626	21,11	81.429	-0,42	21,37	20,90	21,11	171.936.980	162.630	-7.204	21,24	-0,78
FAKBNK	AKBNK Yakın Vade / F_AKBNK0626	82,45	392.422	0,07	83,43	82,03	82,66	3.243.799.221	979.494	-39.511	82,72	-0,27
FSASA	SASA Yakın Vade / F_SASA0626	2,77	3.265.105	1,09	2,79	2,73	2,76	900.641.752	9.029.273	-127.467	2,76	-0,33
FASTOR	ASTOR Yakın Vade / F_ASTOR0626	313,85	81.534	5,73	315,7	298,00	310,08	2.528.209.230	54.875	-1.816	314,23	-0,21
FYKBNK	YKBNK Yakın Vade / F_YKBNK0626	44,07	523.303	0,92	44,4	43,67	44,01	2.303.121.264	848.453	77.532	44,22	-0,26
FASELS	ASELS Yakın Vade / F_ASELS0626	397	51.665	-2,01	409,2	394,80	402,14	2.078.937.480	113.426	-3.801	398,21	-0,24
FTHYAO	THYAO Yakın Vade / F_THYAO0626	327	90.601	-0,67	332,6	326,00	328,47	2.975.924.795	269.621	289	327,6	-0,16
FTUPRS	TUPRS Yakın Vade / F_TUPRS0626	222,35	37.680	-2,29	227,65	221,55	224,51	845.964.880	108.496	-3.690	222,64	-0,13
FGARAN	GARAN Yakın Vade / F_GARAN0626	144,6	138.302	0,03	145,8	143,20	144,63	2.000.437.690	244.144	-1.273	144,96	-0,18
FTRALT	TRALT Yakın Vade / F_TRALT0626	51,72	206.757	0,51	52,45	51,05	51,83	1.071.695.931	290.958	-2.138	51,85	-0,25
FKRMDM	KRMDM Yakın Vade / F_KRMDM0626	41,55	130.856	1,24	41,95	40,84	41,44	542.308.330	147.609	4.262	41,68	-0,41
FHEKTS	HEKTS Yakın Vade / F_HEKTS0626	4,02	2.052.636	-3,83	4,25	3,99	4,12	845.287.686	1.129.334	21.332	4,01	0

F_TAVHL0626 Vadeli Kontratı



315,00 seviyelerinden gelen satışlarla ortalamalarının arasında fiyatlanan hisse de kar realizasyonlarıyla aşağı yönlü satış baskısının devam etmesi beklenebilir. Bu doğrultuda 56 günlük ortalaması olan 272,00 seviyesi ana destek seviyesi. Alımların tekrardan güçlenmeye başlaması durumunda ise 325,00seviyesi direnç seviyesi olarak takip edilebilir.

F_YKBNK0626 Vadeli Kontratı



Ortalamalarının üzerinde güçlü görünümünü koruyan hissede indikatör ve osilatörlerindeki güçlü görünle de birlikte alıcı iştahın bir müddet daha devam etmesini bekliyoruz. Bu doğrultu da 45,00 – 47,50 seviyeleri direnç olarak takip edilebilir. Satışların görülmeye başlaması durumunda 40,00 – 38,00 seviyelerine doğru geri çekilmeler takip edilebilir.

NCM INVESTMENT ARAŞTIRMA DEPARTMANI

ÇEKİNCE

Burada yer alan tüm bilgi, yorum ve tavsiyeler; yatırımcıları bilgilendirmek amacı ile NCM Investment Menkul Değerler A.Ş. tarafından hazırlanmıştır. Burada yer alan bilgi, yorum ve tavsiyeler; hukuki veya mali tavsiye olarak yorumlanamaz veya yatırım danışmanlığı kapsamında değerlendirilmez. Yatırım danışmanlığı hizmeti; aracı kurumlar, portföy yönetim şirketleri, mevduat kabul etmeyen bankalar ile müşteri arasında imzalanacak yatırım danışmanlığı sözleşmesi çerçevesinde sunulmaktadır. Burada yer alan yatırım seçenekleri, yorumlar ve tavsiyeler; kişisel görüşlere dayanmakta olup bu görüşler mali durumunuz ile risk ve getiri tercihlerinize uygun olmayabilir. Bu nedenle sadece burada yer alan bilgilere dayanarak yatırım kararı verilmesi beklentilerinize uygun sonuçlar doğurmayabilir.



Hesap Aç



Hesap Aç
App Store



Hesap Aç
Google Play