

26 Haziran 2026

## ENDEKS KONTRATLARI

Sembol Kodu	Vade Ayı	Son Fiyat	Gün Adet	Gün Fark %	Gün Yükselişi	Gün Düşüşü	Ağırlıklı Ortalama	Hacim	Açık Poz	Açık Poz.Değişimi	Teorik Fiyat	Teorik Fark
F_XU0300626	XU030 Haziran 2026 Vadeli	16.622	496.081	-0,44	17.034	16.550	16.797	83.278.597.790	380.603	-13.922	16.643	-0,15
F_XU0300826	XU030 Ağustos 2026 Vadeli	17.372	214.085	-0,69	17.782	17.317	17.532	37.523.988.490	91.620	15.853	17.756	-2,14
F_XU0301026	XU030 Ekim 2026 Vadeli	18.180	171	-0,80	18.575	18.151	18.370	31.413.240	3.961	-20	18.794	-3,30
XLBNKYVADE	XLBNK Yakın Vade / F_XLBNK0626	15.908	7.374	-4,13	16.848	15.865	16.486	1.215.656.830	5.720	-899	15.938	-0,16

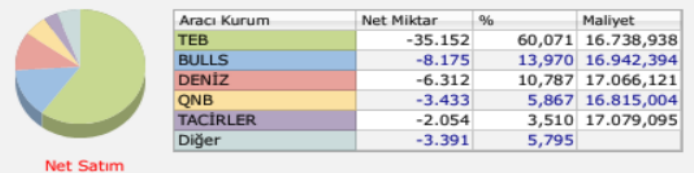
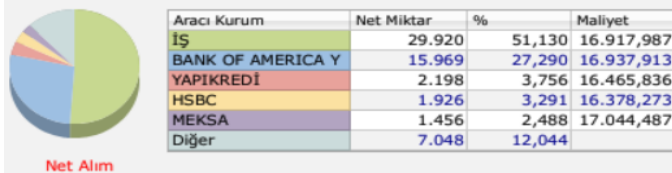
## VIOP 30



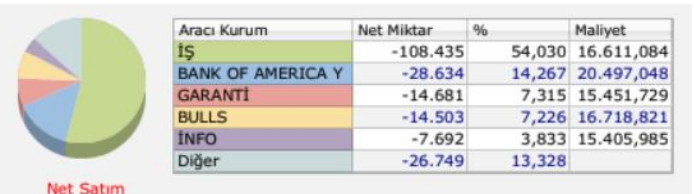
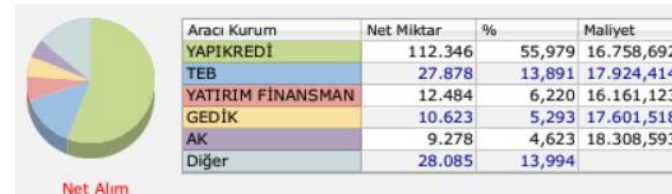
Haziran Vadeli 30 Sözleşmesi, çünkü işlem gününü güç kaybının etkisiyle 16.630 seviyesinden negatif tamamladı.

Teknik göstergelerde MFI ve MACD yükseliş eğiliminin sürdüğüne işaret etse de, Stokastik, RSI ve Momentum göstergeleri kısa vadede temkinli görünümün devam ettiğini gösteriyor. Olası geri çekilmelerde 16.564 seviyesi ilk destek, ardından 16.400 ve 16.272 seviyeleri takip edilebilir. Tepki alımlarında ise 16.750 seviyesinin üzerinde kalıcılık sağlanması halinde yükselişlerin 16.950 seviyesine doğru ivme kazanması beklenebilir.

### Bist 30 Yakın Vade Aracı Kurum Dağılımı Günlük Değişim



### Bist 30 Yakın Vade Aracı Kurum Dağılımı Kümülatif Değişim



## DÖVİZ KONTRATLARI

Sembol Kodu	Vade Ayı	Son Fiyat	Gün Adet	Gün Fark %	Gün Yüksekliği	Gün Düşüğü	Ağırlıklı Ortalama	Hacim	Açık Poz	Poz.Değişimi Sayısı	Açık Teorik Fiyat	Teorik Fiyat	Teorik Fark
F_EURTRY0626	EURTRY Haziran 2026 Vadeli	53,09	2.876	0,24	53,09	52,80	53,00	152.430.626	4.940	-388	53,31	53,31	-0,62
F_EURTRY1226	EURTRY Aralık 2026 Vadeli	62,71	27	-0,14	62,77	62,71	62,73	1.693.728	1.375	-72	62,95	62,95	-0,39
F_USDTRY0127	USDTRY Ocak 2027 Vadeli	55,99	1.015	-0,34	56,15	55,87	55,97	56.811.103	4.484	44	56,05	56,05	-0,20
F_USDTRY0227	USDTRY Şubat 2027 Vadeli	57,20	23	-0,25	57,30	57,20	57,23	1.316.316	2.604	-20	57,25	57,25	-0,01
F_USDTRY0327	USDTRY Mart 2027 Vadeli	58,65	66	-0,31	58,81	58,62	58,70	3.874.036	11.542	485	58,40	58,40	0,55
F_USDTRY0427	USDTRY Nisan 2027 Vadeli	60,20	62	-0,30	60,40	60,20	60,21	3.733.242	1.725	18	59,64	59,64	0,94
F_USDTRY0527	USDTRY Mayıs 2027 Vadeli	61,71	7	-0,19	61,79	61,71	61,72	432.053	376	-21	60,92	60,92	1,15
F_USDTRY0626	USDTRY Haziran 2026 Vadeli	46,65	773.888	-0,04	46,66	46,63	46,64	36.096.884.845	2.999.480	-42.605	46,75	46,75	-0,22
F_USDTRY0826	USDTRY Ağustos 2026 Vadeli	49,07	49.683	-0,17	49,14	49,04	49,08	2.438.467.167	1.087.240	64.409	49,57	49,57	-1,01
F_USDTRY0926	USDTRY Eylül 2026 Vadeli	50,29	200.163	-0,37	50,38	50,29	50,32	10.071.245.082	92.711	-30	50,91	50,91	-1,21

## Dolar/TL Yakın Vade Kontratı



Dolar endeksindeki güçlü görünüm aynı. TL'nin dolar karşısındaki sınırlı değer kazanımı devam ediyor. Savaşın sönümlenmesiyle birlikte zayıf dolar temasına dönülecek olması zaten sınırlı da olsa devam eden düşüşleri derinleştirebilir. Bu doğrultuda TL'deki değer kazanımının bir süre daha devam etmesini beklemekle birlikte 46,00 seviyesi önemli bir destek noktası olarak takip edilebilir. Doların yeniden güç kazanması halinde ise 47,20 ve 46,80 seviyeleri yukarı yönlü hareketlerde öne çıkan direnç bölgeleri olacaktır.

## PAY VADELİ SÖZLEŞMESİNDE EN FAZLA İŞLEM GÖRENLER

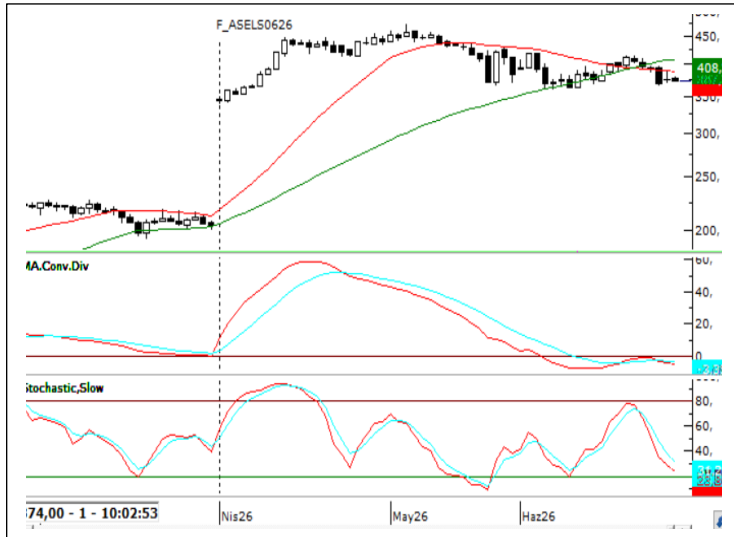
Sembol Kodu	Vade Ayı	Son Fiyat	Gün Adet	Gün Fark %	Gün Yükselişi	Gün Düşüşü	Ağırlıklı Ortalama	Hacim	Açık Poz.	Poz.Değişimi	Açık Teorik Fiyat	Teorik Fiyat	Teorik Fark
FAEFES	AEFES Yakın Vade / F_AEFES0626	20,68	153.549	-0,24	21,16	20,68	20,93	321.331.433	149.787	-10.400	20,79	20,79	-0,28
FAKBNK	AKBNK Yakın Vade / F_AKBNK0626	77,4	883.651	-5,09	83,16	77,28	79,95	7.066.187.467	727.490	-166.397	77,45	77,45	-0,01
FSASA	SASA Yakın Vade / F_SASA0626	2,53	5.154.206	-0,78	2,6	2,50	2,55	1.314.856.008	7.438.884	-1.030.181	2,52	2,52	-0,13
FASTOR	ASTOR Yakın Vade / F_ASTOR0626	299,85	80.298	-0,02	308,6	297,85	302,52	2.429.202.520	50.848	-1.976	299,73	299,73	0,01
FYKBNK	YKBNK Yakın Vade / F_YKBNK0626	40,58	1.102.285	-5,43	43,76	40,22	41,86	4.613.913.809	668.535	-122.001	40,63	40,63	-0,06
FASELS	ASELS Yakın Vade / F_ASELS0626	375,7	112.752	1,68	389,6	371,80	379,34	4.277.911.815	105.525	-1.564	374,73	374,73	0,22
FTHYAO	THYAO Yakın Vade / F_THYAO0626	330	155.475	1,13	334,1	327,65	331,08	5.147.535.250	195.081	-56.326	329,58	329,58	-0,01
FTUPRS	TUPRS Yakın Vade / F_TUPRS0626	219,8	60.851	0,71	223,2	215,50	218,58	1.330.085.730	100.101	-25	219,92	219,92	-0,24
FGARAN	GARAN Yakın Vade / F_GARAN0626	138,05	170.002	-2,16	144,35	137,50	141,15	2.399.661.920	192.523	-34.001	138,05	138,05	-0,02
FTRALT	TRALT Yakın Vade / F_TRALT0626	47,2	375.097	-2,84	49,98	46,37	48,43	1.816.658.843	255.168	-22.113	47,34	47,34	-0,14
FKRDM	KRDM Yakın Vade / F_KRDM0626	39,58	167.580	-3,04	41,38	39,37	40,51	678.949.320	139.928	-6.033	39,53	39,53	-0,14
FHEKTS	HEKTS Yakın Vade / F_HEKTS0626	3,48	6.264.630	-2,79	3,64	3,40	3,52	2.203.521.265	1.518.539	308.264	3,44	3,44	0,4

### F\_THYAO0626 Vadeli Kontratı



Son on gündür ortalamalarının üzerinde kalmayı başaran hissede, MACD'nin ardından Stokastik göstergesinin de yukarı yönlü sinyal üretmesiyle alım iştahının güçlenebileceğini düşünüyoruz. Beklentilerimiz doğrultusunda alımların hız kazanması durumunda 340,00 ve 350,00 seviyeleri direnç olarak takip edilebilir. Olası satış baskısının gündeme gelmesi halinde ise 22 günlük ortalamaya denk gelen 322,00 seviyesi ilk destek konumunda bulunuyor. Bu seviyenin aşağı yönlü kırılması durumunda ise 313,00 ve 300,00 seviyeleri destek olarak izlenebilir.

### F\_ASELS0626 Vadeli Kontratı



Son günlerde ortalamalarının altına sarkan hisse, 356,00 destek seviyesine yakın fiyatlanmaktadır. İndikatörlerden MACD'nin 0 seviyesinin hemen altında fiyatlanıyor olmasına rağmen, gelecek hafta başlayacak NATO Zirvesi ile birlikte hissede alıcı iştahının güçlenmesi beklenebilir. Alıcılı iştahın artması durumunda 410,00 – 420,00 seviyeleri direnç olarak takip edilebilir. Satış baskısının devam etmesi halinde ise 355,00 seviyesi ana destek olarak izlenebilir.

## NCM INVESTMENT ARAŞTIRMA DEPARTMANI

### ÇEKİNCE

Burada yer alan tüm bilgi, yorum ve tavsiyeler; yatırımcıları bilgilendirmek amacı ile NCM Investment Menkul Değerler A.Ş. tarafından hazırlanmıştır. Burada yer alan bilgi, yorum ve tavsiyeler; hukuki veya mali tavsiye olarak yorumlanamaz veya yatırım danışmanlığı kapsamında değerlendirilmez. Yatırım danışmanlığı hizmeti; aracı kurumlar, portföy yönetim şirketleri, mevduat kabul etmeyen bankalar ile müşteri arasında imzalanacak yatırım danışmanlığı sözleşmesi çerçevesinde sunulmaktadır. Burada yer alan yatırım seçenekleri, yorumlar ve tavsiyeler; kişisel görüşlere dayanmakta olup bu görüşler mali durumunuz ile risk ve getiri tercihlerinize uygun olmayabilir. Bu nedenle sadece burada yer alan bilgilere dayanarak yatırım kararı verilmesi beklentilerinize uygun sonuçlar doğurmayabilir.



Hesap Aç

