

3 TEMMUZ 2026

## ENDEKS KONTRATLARI

Sembol Kodu	Vade Ayı	Son Fiyat	Gün Adet	Gün Fark %	Gün Yükselşi	Gün Düşüşü	Ağırlıklı Ortalama	Hacim	Açık Poz	Açık Poz. Değişimi	Teorik Fiyat	Teorik Fark %
X30YVADE	XU030 Yakın Vade / F_XU0300826	17.529	248.771	0,31	17.612	17.405	17.515	43.572.267.970	351.621	-4.498	17.881	-1,96
F_XU0300826	XU030 Ağustos 2026 Vadeli	17.529	248.771	0,31	17.612	17.405	17.515	43.572.267.970	351.621	-4.498	17.881	-1,96
F_XLBNK0826	XLBNK Ağustos 2026 Vadeli	16.913	4.354	-0,12	17.092	16.755	16.910	736.272.100	8.508	3.009	17.085	-1,05
XLBNKYVADE	XLBNK Yakın Vade / F_XLBNK0826	16.913	4.354	-0,12	17.092	16.755	16.910	736.272.100	8.508	3.009	17.085	-1,05
F_XU0301026	XU030 Ekim 2026 Vadeli	18.359	1.589	0,20	18.460	18.257	18.372	291.922.410	4.484	432	18.943	-3,03

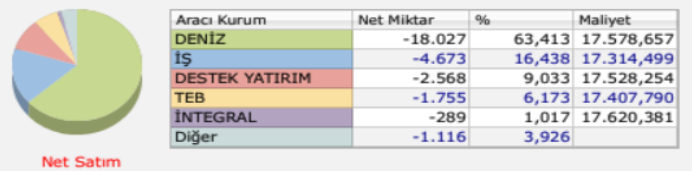
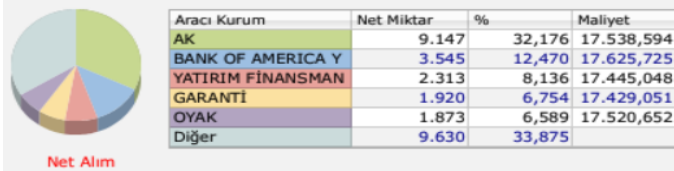
## VIOP 30



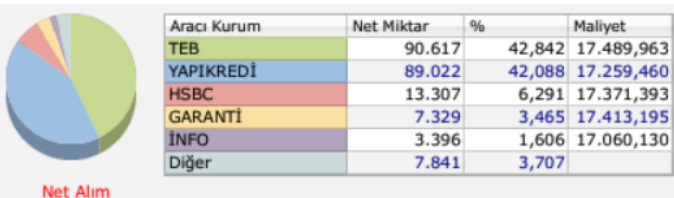
BIST 30 Ağustos vadeli kontrat dünkü işlem gününe yatay başladı ve akşam seansını 17.510 puandan tamamladı.

Kontrat, 17.080 desteği üzerinde tutunarak tepki alımlarını korurken, kısa vadeli düşüş trendine doğru toparlanma çabasını sürdürüyor. 5 ve 22 günlük hareketli ortalamaların üzerine yerleşme isteği ile RSI'daki toparlanma görünümü desteklerken, MACD yukarı yönlü sinyal üretme aşamasında bulunuyor. Teknik görünümde 17.050 seviyesi ilk destek, 17.800 seviyesi ise ilk önemli direnç olarak izleniyor.

### Bist 30 Yakın Vade Aracı Kurum Dağılımı Günlük Değişim



### Bist 30 Yakın Vade Aracı Kurum Dağılımı Kümülatif Değişim



## DÖVİZ KONTRATLARI

Sembol Kodu	Vade Ayı	Son Fiyat	Gün Adet	Gün Fark %	Gün Yüksekliği	Gün Düşüğü	Ağırlıklı Ortalama	Hacim	Açık Poz	Poz.Değişimi Sayısı	Teorik Fiyat	Teorik Fark %
USDYVADE	USDTRY Yakın Vade / F_USDTRY0726	47,68	198.731	-0,02	47,71	47,68	47,69	9.477.838.226	4.025.114	264.111	48,04	-0,74
F_USDTRY0826	USDTRY Ağustos 2026 Vadeli	48,86	118.770	-0,06	48,89	48,83	48,86	5.803.654.427	1.874.762	190.426	49,43	-1,17
F_USDTRY0926	USDTRY Eylül 2026 Vadeli	50,00	18.604	0,00	50,05	49,95	49,99	929.993.070	358.752	7.323	50,79	-1,55
F_USDTRY1226	USDTRY Aralık 2026 Vadeli	53,98	18.156	-0,04	54,00	53,90	53,95	979.571.842	778.350	14.742	54,66	-1,24
F_USDTRY0127	USDTRY Ocak 2027 Vadeli	55,14	6.438	-0,20	55,17	55,10	55,14	354.984.841	13.178	2.431	55,90	-1,34
F_USDTRY1126	USDTRY Kasım 2026 Vadeli	52,47	2.597	-0,14	52,50	52,33	52,45	136.224.056	3.761	37	53,53	-1,89
F_USDTRY0327	USDTRY Mart 2027 Vadeli	57,90	378	-0,13	57,99	57,80	57,92	21.894.627	11.514	-31	58,25	-0,55
F_EURTRY0726	EURTRY Temmuz 2026 Vadeli	54,59	4.473	0,31	54,72	54,42	54,60	244.237.326	2.585	639	55,15	-1,03
EURYVADE	EURTRY Yakın Vade / F_EURTRY0726	54,59	4.473	0,31	54,72	54,42	54,60	244.237.326	2.585	639	55,15	-1,03
F_USDTRY1027	USDTRY Ekim 2027 Vadeli	68,12	143	-0,25	68,15	68,10	68,11	9.739.038	109	109	66,43	2,47
F_EURTRY0826	EURTRY Ağustos 2026 Vadeli	55,84	193	-0,11	56,20	55,70	55,87	10.782.211	1.283	14	56,82	-1,58
F_USDTRY1026	USDTRY Ekim 2026 Vadeli	51,17	505	-0,02	51,22	51,12	51,18	25.844.695	16.522	-377	52,14	-1,83
F_USDTRY0627	USDTRY Haziran 2027 Vadeli	62,20	435	-0,48	62,50	62,20	62,44	27.159.305	740	39	61,97	0,45
F_USDTRY0427	USDTRY Nisan 2027 Vadeli	59,35	71	-0,21	59,40	59,30	59,35	4.213.562	1.659	13	59,48	-0,29
F_USDTRY0827	USDTRY Ağustos 2027 Vadeli	65,30	22	-0,33	65,43	65,30	65,31	1.436.857	599	143	64,20	1,68
F_USDTRY0727	USDTRY Temmuz 2027 Vadeli	63,70	16	-0,34	63,95	63,70	63,81	1.020.932	451	5	62,93	1,28

## Dolar/TL Yakın Vade Kontratı



Geride bıraktığımız vadede genel anlamda TL'nin Dolar karşısında değer kaybetmeye devam ettiğini gördük. Genel görüntünün yeni vadede de değişmeyeceğini düşünmekle beraber küresel piyasalarda jeopolitik risk artışları sebebiyle gelişmekte olan ülke para birimlerindeki zayıflığın da devam etmesini bekliyoruz.. USD/TRY için 49.00 seviye si kısa vadede direnç seviyesi olarak takip edilebilir. Bu seviyenin üstünde alımların 49.50 seviyesine doğru devam etmesi beklenebilir. 48.00 seviyesi ana destek seviyesi olarak takip edilmeye devam ediliyor.



Hesap Aç

Hesabın İndir  
App Store

Hesabın İndir  
Google Play

## PAY VADELİ SÖZLEŞMESİNDE EN FAZLA İŞLEM GÖRENLER

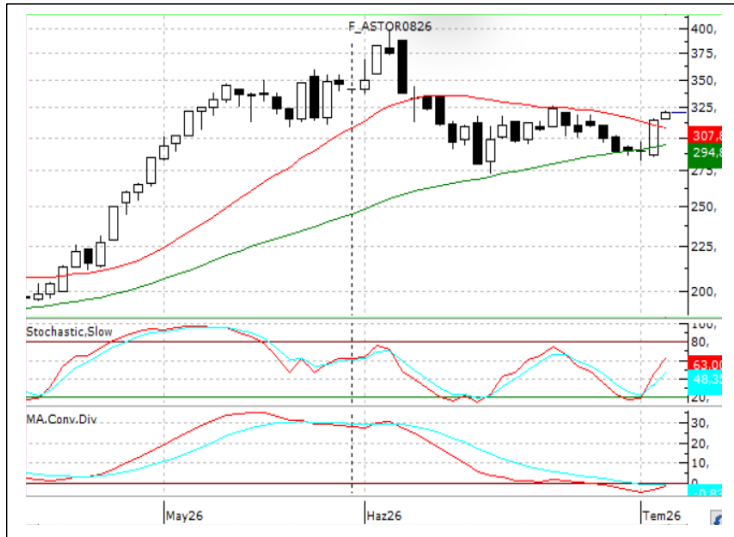
Sembol Kodu	Vade Ayı	Son Fiyat	Gün Adet	Gün Fark %	Gün Yükselişi	Gün Düşüğü	Ağırlıklı Ortalama	Hacim	Açık Poz.	Açık Poz. Değişimi	Teorik Fiyat	Teorik Fark %
FTHYAO	THYAO Yakın Vade / F_THYAO0726	342,20	139.509	1,32	345,3	337,15	342,31	4.775.575.005	274.377	5.181	343,84	-0,49
FAKBNK	AKBNK Yakın Vade / F_AKBNK0726	79,83	414.673	-0,3	80,75	79,04	79,88	3.312.751.422	880.530	26.281	80,43	-0,69
FASTOR	ASTOR Yakın Vade / F_ASTOR0726	309,25	101.909	8,47	310,05	283,5	296,93	3.025.828.630	37.564	554	311,34	-0,59
FEREGL	EREGL Yakın Vade / F_EREGL0726	41,87	460.413	0,79	42,05	40,84	41,47	1.909.506.974	696.533	53.517	42,1	-0,5
FISCTR	ISCTR Yakın Vade / F_ISCTR0726	15,20	1.464.857	-0,85	15,47	15,05	15,24	2.232.765.291	1.940.425	128.636	15,29	-0,63
FTUPRS	TUPRS Yakın Vade / F_TUPRS0726	245,55	51.651	1,24	247,3	240,65	244,5	1.262.891.575	141.122	6.361	247,42	-0,74
FGARAN	GARAN Yakın Vade / F_GARAN0726	142,05	101.540	-0,35	144,15	141,00	142,6	1.447.967.020	271.572	20.803	143,01	-0,76
FSASA	SASA Yakın Vade / F_SASA0726	2,50	4.269.691	0	2,54	2,45	2,49	1.062.503.482	8.220.596	212.556	2,48	0,15
FBIMAS	BIMAS Yakın Vade / F_BIMAS0726N1	366,60	14.428	-2,04	373,95	362,1	367,45	1.060.310.960	30.821	3.850	368,86	-0,38
FKCHOL	KCHOL Yakın Vade / F_KCHOL0726	198,40	48.697	-0,87	201,9	197,35	199,32	970.644.820	223.379	19.631	199,86	-0,69
FHALKB	HALKB Yakın Vade / F_HALKB0726	46,94	183.525	3,28	47,36	45,02	46,82	859.199.261	257.383	13.867	47,15	-0,48
FEKGYO	EKGYO Yakın Vade / F_EKGYO0726	22,46	494.786	2,65	22,52	21,92	22,34	1.105.135.327	589.244	90.279	22,7	-1,32
FTCELL	TCELL Yakın Vade / F_TCELL0726	111,25	77.187	-0,13	113,55	110,30	111,75	862.542.665	204.253	7.282	111,85	-0,51
FTRALT	TRALT Yakın Vade / F_TRALT0726	49,10	219.687	-0,37	49,98	48,43	49,16	1.079.988.182	270.987	12.283	49,46	-0,9
FSAHOL	SAHOL Yakın Vade / F_SAHOL0726	99,95	77.251	-0,7	101,6	99,10	100,29	774.794.370	412.010	19.085	100,65	-0,79
FKRDMD	KRDMD Yakın Vade / F_KRDMD0726	40,12	169.073	-1,18	40,81	39,46	40,05	677.169.744	124.790	13.992	40,38	-0,67
FMGROS	MGROS Yakın Vade / F_MGROS0726	644,10	10.204	-4,82	680,9	637,70	650,73	664.003.140	11.560	763	649,51	-0,8
FSISE	SISE Yakın Vade / F_SISE0726	45,51	99.711	-1,26	46,44	45,39	45,87	457.394.437	306.352	14.511	45,91	-0,78

### F\_EREGL0526 Vadeli Kontrat



82.80 – 80 bandı arasındaki sıkışmanın devam ettiğini gözlemlediğimiz kontratta, hareketin yönü bu dar bant aralığından ne yöne doğru kırılacağı ile belli olacak. 82.80 seviyesinin üzerinde günlük kapanışlarda; sırasıyla 85 ve 87.5 seviyeleri direnç olarak takip edilebilir. 80 seviyesi altında 77.5 seviyesi ilk önemli destek seviyesi olarak öne çıkıyor.

### F\_ASTOR0826 Vadeli Kontrat



375 seviyesinden gelen satışlarla beraber düşen trend içerisinde fiyatlanan kontratta 300 seviyesi üzerinde günlük kapanışların alınması 323 seviyesinin tekrardan test edilmek istenmesi ile sonuçlanabilir. 275 seviyesi destek olarak takip edilirken bu seviyenin altında satış baskısının arttığı görülebilir.

## NCM INVESTMENT ARAŞTIRMA DEPARTMANI

### ÇEKİNCE

Burada yer alan tüm bilgi, yorum ve tavsiyeler; yatırımcıları bilgilendirmek amacı ile NCM Investment Menkul Değerler A.Ş. tarafından hazırlanmıştır. Burada yer alan bilgi, yorum ve tavsiyeler; hukuki veya mali tavsiye olarak yorumlanamaz veya yatırım danışmanlığı kapsamında değerlendirilmez. Yatırım danışmanlığı hizmeti; aracı kurumlar, portföy yönetim şirketleri, mevduat kabul etmeyen bankalar ile müşteri arasında imzalanacak yatırım danışmanlığı sözleşmesi çerçevesinde sunulmaktadır. Burada yer alan yatırım seçenekleri, yorumlar ve tavsiyeler; kişisel görüşlere dayanmakta olup bu görüşler mali durumunuz ile risk ve getiri tercihlerinize uygun olmayabilir. Bu nedenle sadece burada yer alan bilgilere dayanarak yatırım kararı verilmesi beklentilerinize uygun sonuçlar doğurmayabilir.



Hesap Aç



Hesap Aç  
App Store



Hesap Aç  
Google Play