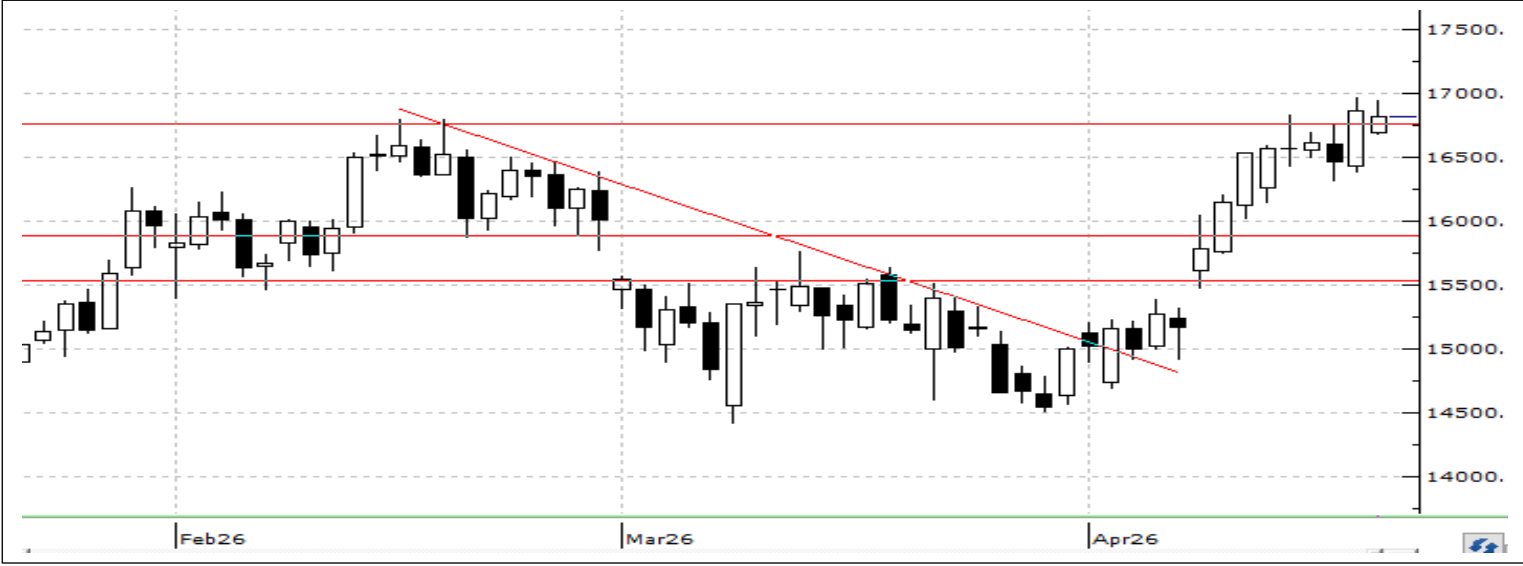


21 NİSAN 2026

## ENDEKS KONTRATLARI

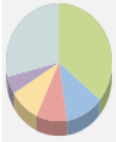
Sembol Kodu	Vade Ayı	Son Fiyat	Gün Adet	Gün Fark %	Gün Yükselişi	Gün Düşüşü	Ağırlıklı Ortalama	Hacim	Açık Poz	Açık Poz. Değişim	Teorik Fiyat	Teorik Fiyat
X30YVADE	XU030 Yakın Vade / F_XU0300426	16,725.00	59,975.00	1.59	16,725.00	16,543.00	16,638.58	9,978,982,830	449,979.00	-2,211.00	16,745.05	-0.17
F_XU0300426	XU030 Nisan 2026 Vadeli	16,725.00	59,975.00	1.59	16,725.00	16,543.00	16,638.58	9,978,982,830	449,979.00	-2,211.00	16,745.05	-0.17
XLBNKYVADE	XLBNK Yakın Vade / F_XLBNK0426	16,230.00	1,360.00	1.97	16,244.00	16,079.00	16,177.12	220,008,870	4,411.00	-289.00	16,240.16	0.07

## VIOP 30



Nisan vadeli 30 sözleşmesi dünü %1,18 düşüşle 16.696 seviyesinden başlatıp günü negatif bölgede tamamladı, akşam seansında ise 16.812'ye yükseldi. Fiyatın 22 ve 50 günlük ortalamalar üzerinde kalması olumlu görünümü korurken, Stokastik ve RSİ'daki zayıflama kısa vadeli momentum kaybına işaret ediyor. Buna karşın MFI, Momentum ve MACD yukarı yönlü sinyallerle toparlanma eğiliminin sürdüğünü gösteriyor. Göstergelerin aşırı alım bölgesine yakın olması ise kısa vadede kar realizasyonu riskini artırıyor. Teknik görünümün karışık olduğu ortamda dalgalı seyir beklenirken, 16.962 üzeri kalıcılık sağlanırsa 17.100 hedeflenebilir. Olası geri çekilmelerde 16.680 ilk destek, altında 16.550 ve 16.400 seviyeleri izlenebilir.

### Bist 30 Yakın Vade Aracı Kurum Dağılımı Günlük Değişim



Net Alım

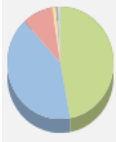
Aracı Kurum	Net Miktar	%	Maliyet
İŞ	10,611	36.038	16,825.521
TACİRLER	3,385	11.496	16,509.197
GARANTİ	2,788	9.469	16,741.319
QNB	2,699	9.167	16,760.200
OYAK	1,440	4.891	16,787.103
Diğer	8,521	28.940	



Net Satım

Aracı Kurum	Net Miktar	%	Maliyet
BANK OF AMERICA YB	-18,822	63.925	16,739.101
TEB	-3,216	10.922	16,644.297
BAŞKENT	-1,296	4.402	16,816.005
YATIRIM FINANSMAN	-1,284	4.361	16,861.920
A1	-1,174	3.987	16,659.615
Diğer	-3,652	12.403	

### Bist 30 Yakın Vade Aracı Kurum Dağılımı Kümülatif Değişim



Net Alım

Aracı Kurum	Net Miktar	%	Maliyet
YAPIKREDİ	129,444	47.065	15,782.169
TEB	113,289	41.191	15,699.816
HSBC	25,388	9.231	15,499.626
HALK	3,169	1.152	11,477.489
PHİLLİP	1,397	0.508	16,484.295
Diğer	2,344	0.852	



Net Satım

Aracı Kurum	Net Miktar	%	Maliyet
İŞ	-115,026	41.823	14,773.900
BANK OF AMERICA YB	-65,599	23.851	15,854.761
AK	-31,536	11.466	15,262.048
QNB	-7,764	2.823	13,519.860
STRATEJİ	-6,637	2.413	16,709.551
Diğer	-48,469	17.623	



Hesap Aç



## DÖVİZ KONTRATLARI

Sembol Kodu	Vade Ayı	Son Fiyat	Gün Adet	Gün Fark %	Gün Yüksekği	Gün Düşüğü	Ağırlıklı Ortalama	Hacim	Açık Poz	Açık Poz.Değişim	Teorik Fiyat	Teorik Fark
USDYVADE	USDTRY Yakın Vade / F_USDTRY0426	45.29	177,535.00	-0.06	45.30	45.27	45.29	8,039,803,648	2,021,155.00	42,096.00	45.45	-0.37
F_USDTRY0426	USDTRY Nisan 2026 Vadeli	45.29	177,535.00	-0.06	45.30	45.27	45.29	8,039,803,648	2,021,155.00	42,096.00	45.45	-0.37
F_USDTRY1226	USDTRY Aralık 2026 Vadeli	55.84	1,449.00	-0.10	55.84	55.77	55.80	80,855,352	625,672.00	-578.00	56.24	-0.60
F_USDTRY0526	USDTRY Mayıs 2026 Vadeli	46.30	16,355.00	-0.10	46.33	46.30	46.31	757,444,679	502,993.00	2,098.00	46.57	-0.56
F_USDTRY0327	USDTRY Mart 2027 Vadeli	59.81	1.00	-0.17	59.81	59.81	59.81	59,810	4,170.00	-191.00	59.64	0.42
F_USDTRY0626	USDTRY Haziran 2026 Vadeli	47.77	332.00	-0.07	47.79	47.74	47.76	15,854,659	290,895.00	5,895.00	48.25	-0.98
F_USDTRY1026	USDTRY Ekim 2026 Vadeli	53.10	59.00	-0.16	53.33	53.10	53.11	3,133,388	2,406.00	20.00	53.56	-0.68
EURYVADE	EURTRY Yakın Vade / F_EURTRY0426	53.42	13.00	0.65	53.45	53.13	53.38	693,994	3,443.00	-6.00	53.66	-0.02
F_USDTRY0826	USDTRY Ağustos 2026 Vadeli	50.42	318.00	-0.22	50.58	50.39	50.54	16,070,595	42,495.00	14.00	51.12	-1.25
F_USDTRY0127	USDTRY Ocak 2027 Vadeli	0.00	0.00	-0.13	57.35	57.15	0.00	0	947.00	255.00	57.12	0.10
F_USDTRY0726	USDTRY Temmuz 2026 Vadeli	49.09	302.00	-0.12	49.14	49.07	49.09	14,824,969	20,724.00	-1,040.00	49.71	-1.33
F_USDTRY0926	USDTRY Eylül 2026 Vadeli	51.75	34.00	-0.29	52.47	51.73	51.85	1,762,892	11,662.00	-8.00	52.47	-1.20
F_USDTRY1126	USDTRY Kasım 2026 Vadeli	0.00	0.00	-0.11	54.79	54.55	0.00	0	1,429.00	5.00	54.91	-0.58
F_USDTRY0227	USDTRY Şubat 2027 Vadeli	0.00	0.00	0.12	58.72	58.70	0.00	0	622.00	7.00	58.28	0.33
F_EURTRY0426	EURTRY Nisan 2026 Vadeli	53.42	13.00	0.65	53.45	53.13	53.38	693,994	3,443.00	-6.00	53.66	-0.02
F_EURTRY1226	EURTRY Aralık 2026 Vadeli	66.71	1.00	0.02	66.71	66.71	66.71	66,710	650.00	5.00	67.15	0.05

### Dolar/TL Yakın Vade Kontratı



Geride bıraktığımız vadede genel anlamda TL'nin Dolar karşısında değer kaybetmeye devam ettiğini gördük. Genel görüntünün yeni vadede de değişmeyeceğini düşünmekle beraber küresel piyasalarda jeopolitik risk artışları sebebiyle gelişmekte olan ülke para birimlerindeki zayıflığın da devam etmesini bekliyoruz. Yeni haftada volatilitenin de artması beklenebilir. USD/TRY için 45,19 seviye si kısa vadede direnç seviyesi olarak takip edilebilir. Bu seviyenin üstünde alımların 45,60 seviyesine doğru devam etmesi beklenebilir. 44,72 seviyesi ana destek seviyesi olarak takip edilmeye devam ediyor.



Hesap Aç



## PAY VADELİ SÖZLEŞMESİNDE EN FAZLA İŞLEM GÖRENLER

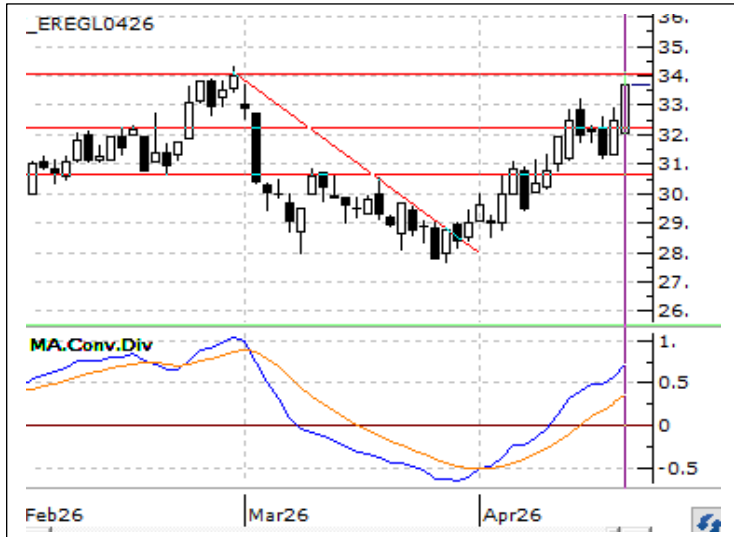
Sembol Kodu	Vade Ayı	Son Fiyat	Gün Adet	Gün Fark %	Gün Yükselgi	Gün Düşüğü	Gün Ağırlıklı Ortalama	Hacim	Açık Poz.	Açık Poz.Deği	Teorik Fiyat	Teorik Fark
FAEFES	AEFES Yakın Vade / F_AEFES0426	19.15	34,961	2.02	19.16	18.89	19.05	381,532,905	256,584.00	7,129.00	19.17	-0.37
FAKSEN	AKSEN Yakın Vade / F_AKSEN0426	84.53	4,388	0.6	85.11	84.09	84.58	1,341,484,210	74,364.00	-510.00	84.64	-0.46
FALARK	ALARK Yakın Vade / F_ALARK0426	95.89	7,501	0.95	96.48	95.2	95.92	653,177,319	79,298.00	697.00	96.12	-0.05
FARCLK	ARCLK Yakın Vade / F_ARCLK0426	122.15	2,792	0.45	123.25	121.35	122.37	1,127,702,265	31,854.00	1,387.00	122.38	-0.47
FASELS	ASELS Yakın Vade / F_ASELS0426	426	26,531	0.77	428.85	421.05	425.05	172,511,691	148,375.00	1,808.00	430.87	-0.47
FASTOR	ASTOR Yakın Vade / F_ASTOR0426	202.75	12,653	1.81	202.9	199	201.17	291,914,130	66,377.00	-6,938.00	207.23	-2.24
FBIMAS	BIMAS Yakın Vade / F_BIMAS0426	766.5	3,301	1.19	766.6	761.3	764.63	367,435,305	35,297.00	-447.00	768.43	-0.20
FBRSAN	BRSAN Yakın Vade / F_BRSAN0426	549.4	913	2.27	551.5	541.2	547.11	362,462,385	5,154.00	303.00	549.68	-0.38

### F\_THYAO0426 Vadeli Kontratı



Nisan Vadeli THYAO Sözleşmesinde yatay görünümün yukarı yönlü kırıldığı görülüyor. 325.30 seviyesi üzerinde haftalık kapanış alınmadıkça satış baskısının canlı kalabileceğini değerlendirdiğimiz kontratta satışların derinleşmesi halinde 300 seviyesi destek olarak takip edilebilir. 325 seviyesi üzerinde kapanışların alınmaya başlandığı senaryolarda ise sırasıyla 333 ve 344 seviyeleri direnç olarak takip edilebilir.

### F\_AKSEN0326 Vadeli Kontratı



Nisan Vadeli EREGL Sözleşmesinde 28 seviyesinden alınan tepki yükselişi hareketi devam ediyor. 30-31 bölgesi üzerine yerleşilebildiği takdirde 34 seviyesine doğru bir yükseliş hareketinin gelebileceğini değerlendirdiğimiz kontratta 30 seviyesinin aşılamadığı senaryolarda satış baskısının tekrardan etkin olabileceği değerlendiriliyor. Bu durumda 29 seviyesi destek olarak takip edilebilir.



Hesap Aç



Hesabın İndir



Hesabın İndir

Google Play

## Pay Vadeli Kontratlar Destek- Direnç T ablosu

Sembol	Kapanış	Destek 1	Destek 2	Destek 3	Direnç 1	Direnç 2	Direnç 3
AEFES Yakin Vade / F_AEFES0426	19.34	19.12	18.85	18.56	19.68	19.97	20.24
AKBNK Yakin Vade / F_AKBNK0426	82.90	82.11	81.31	80.37	83.85	84.79	85.59
AKSEN Yakin Vade / F_AKSEN0426	80.73	79.91	79.12	77.69	82.13	83.56	84.35
ALARK Yakin Vade / F_ALARK0426	95.62	94.79	93.99	93.06	96.52	97.45	98.25
ARCLK Yakin Vade / F_ARCLK0426	117.20	115.83	115.12	113.73	117.93	119.32	120.03
ASELS Yakin Vade / F_ASELS0426	413.15	408.93	403.97	395.53	422.33	430.77	435.73
ASTOR Yakin Vade / F_ASTOR0426	208.30	199.67	191.58	186.72	212.62	217.48	225.57
BIMAS Yakin Vade / F_BIMAS0426	763.20	757.93	750.87	743.03	772.83	780.67	787.73
BRSAN Yakin Vade / F_BRSAN0426	572.20	560.13	548.97	538.03	582.23	593.17	604.33
CIMSA Yakin Vade / F_CIMSA0426	55.31	53.85	52.26	50.31	57.39	59.34	60.93
DOAS Yakin Vade / F_DOAS0426	188.50	186.17	184.53	182.97	189.37	190.93	192.57
DOHOL Yakin Vade / F_DOHOL0426	21.22	21.06	20.92	20.72	21.40	21.60	21.74
ECILC Yakin Vade / F_ECILC0324	0.00	49.94	49.28	48.38	51.50	52.40	53.06
EKGYO Yakin Vade / F_EKGYO0426	22.00	21.70	21.40	20.97	22.43	22.86	23.16
ENJSA Yakin Vade / F_ENJSA0426	116.95	115.68	114.47	113.18	118.18	119.47	120.68
ENKAI Yakin Vade / F_ENKAI0426	108.35	106.33	104.57	102.98	109.68	111.27	113.03
EREGL Yakin Vade / F_EREGL0426	33.73	32.46	31.21	30.38	34.54	35.37	36.62
FROTO Yakin Vade / F_FROTO0426	109.00	108.02	106.53	105.42	110.62	111.73	113.22
GARAN Yakin Vade / F_GARAN0426	145.90	143.22	140.58	137.47	148.97	152.08	154.72
GUBRF Yakin Vade / F_GUBRF0426	532.10	526.63	520.57	511.63	541.63	550.57	556.63
HALKB Yakin Vade / F_HALKB0426	41.16	40.52	39.95	39.48	41.56	42.03	42.60
HEKTS Yakin Vade / F_HEKTS0426	3.51	3.33	3.16	3.03	3.63	3.76	3.93
ISCTR Yakin Vade / F_ISCTR0426	15.17	14.90	14.62	14.38	15.42	15.66	15.94
ISGYO Yakin Vade / F_ISGYO0324	0.00	14.20	13.82	13.60	14.80	15.02	15.40
KARSN Yakin Vade / F_KARSN0324	0.00	9.74	9.38	9.13	10.35	10.60	10.96
KCHOL Yakin Vade / F_KCHOL0426	210.65	209.53	208.47	206.83	212.23	213.87	214.93
KONTR Yakin Vade / F_KONTR0426	14.45	13.44	12.44	11.93	14.95	15.46	16.46
KRDMD Yakin Vade / F_KRDMD0426	37.16	36.61	36.08	35.41	37.81	38.48	39.01
MGROS Yakin Vade / F_MGROS0426	667.00	664.10	659.20	653.60	674.60	680.20	685.10
ODAS Yakin Vade / F_ODAS0426	7.24	7.15	7.03	6.91	7.39	7.51	7.63
OYAKC Yakin Vade / F_OYAKC0426	25.46	25.30	25.11	24.91	25.69	25.89	26.08
PETKM Yakin Vade / F_PETKM0426	22.70	21.96	21.24	20.49	23.43	24.18	24.90
PGSUS Yakin Vade / F_PGSUS0426	195.60	193.02	190.58	188.27	197.77	200.08	202.52
SAHOL Yakin Vade / F_SAHOL0426	104.15	103.32	102.53	101.07	105.57	107.03	107.82
SASA Yakin Vade / F_SASA0426	3.13	3.05	2.98	2.87	3.23	3.34	3.41
SISE Yakin Vade / F_SISE0426	48.40	47.79	47.16	46.56	49.02	49.62	50.25
SKBNK Yakin Vade / F_SKBNK0324	0.00	4.08	4.01	3.95	4.21	4.27	4.34
SOKM Yakin Vade / F_SOKM0426	52.05	51.56	51.07	50.35	52.77	53.49	53.98
TAVHL Yakin Vade / F_TAVHL0426	317.10	312.78	308.82	304.63	320.93	325.12	329.08
TCELL Yakin Vade / F_TCELL0426	119.40	118.63	117.87	116.58	120.68	121.97	122.73
THYAO Yakin Vade / F_THYAO0426	332.20	325.87	319.68	315.87	335.87	339.68	345.87
TKFEN Yakin Vade / F_TKFEN0426	129.40	122.75	116.55	112.35	133.15	137.35	143.55
TOASO Yakin Vade / F_TOASO0426	294.75	289.78	284.22	280.28	299.28	303.22	308.78
TRALT Yakin Vade / F_TRALT0426	48.96	48.13	47.23	46.30	49.96	50.89	51.79
TRMET Yakin Vade / F_TRMET0426	140.85	136.42	132.03	128.92	143.92	147.03	151.42
TSKB Yakin Vade / F_TSKB0426	12.63	12.50	12.39	12.28	12.72	12.83	12.94
TTKOM Yakin Vade / F_TTKOM0426	67.08	65.38	63.60	62.53	68.23	69.30	71.08
TUPRS Yakin Vade / F_TUPRS0426	258.15	255.67	253.13	248.92	262.42	266.63	269.17
ULKER Yakin Vade / F_ULKER0426	125.05	122.82	120.83	119.52	126.12	127.43	129.42
VAKBN Yakin Vade / F_VAKBN0426	34.88	34.61	34.32	34.03	35.19	35.48	35.77
VESTL Yakin Vade / F_VESTL0426	30.12	29.76	29.47	29.10	30.42	30.79	31.08

# VIOP BÜLTEN

21 NİSAN 2026

## NCM INVESTMENT ARAŞTIRMA DEPARTMANI

Duhan Samet Akdağ

Bahriye Nur Balcıoğlu

### ÇEKİNCE

Burada yer alan tüm bilgi, yorum ve tavsiyeler; yatırımcıları bilgilendirmek amacı ile NCM Investment Menkul Değerler A.Ş. tarafından hazırlanmıştır. Burada yer alan bilgi, yorum ve tavsiyeler; hukuki veya mali tavsiye olarak yorumlanamaz veya yatırım danışmanlığı kapsamında değerlendirilmez. Yatırım danışmanlığı hizmeti; aracı kurumlar, portföy yönetim şirketleri, mevduat kabul etmeyen bankalar ile müşteri arasında imzalanacak yatırım danışmanlığı sözleşmesi çerçevesinde sunulmaktadır. Burada yer alan yatırım seçenekleri, yorumlar ve tavsiyeler; kişisel görüşlere dayanmakta olup bu görüşler mali durumunuz ile risk ve getiri tercihlerinize uygun olmayabilir. Bu nedenle sadece burada yer alan bilgilere dayanarak yatırım kararı verilmesi beklentilerinize uygun sonuçlar doğurmayabilir.



Hesap Aç



Hemen İndir  
App Store



Hemen İndir  
Google Play