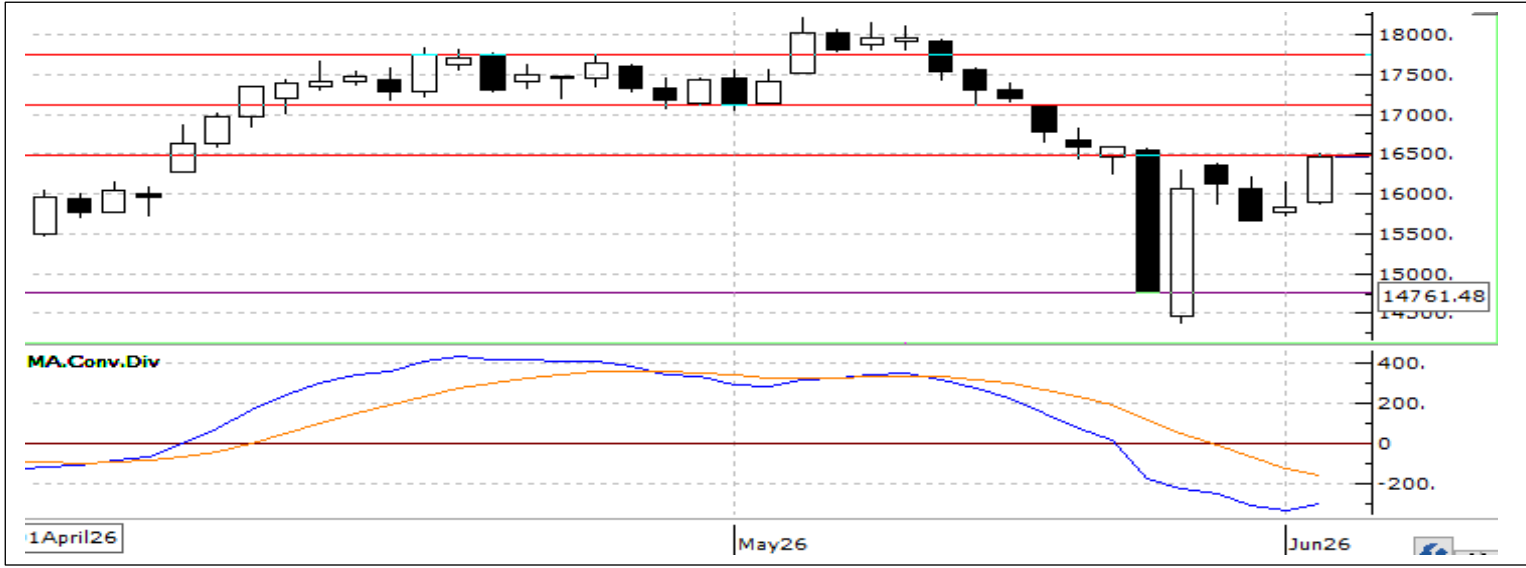


3 HAZİRAN 2026

ENDEKS KONTRATLARI

Sembol Kodu	Vade Ayı	Son Fiyat	Gün Adet	Gün Fark %	Gün Yüksekliği	Gün Düşüğü	Ağırlıklı Ortalama	Hacim	Açık Poz	Açık Poz. Değişim	Teorik Fiyat	Teorik Fark
F_XU0300626	XU030 Haziran 2026 Vadeli	16,470	293,171	4.41	16,502	15,855	16,181	47,441,989,480	477,475	3,134	16,620	-1.16
F_XU0300826	XU030 Ağustos 2026 Vadeli	17,338	6,533	4.37	17,377	16,700	17,072	1,115,408,500	26,283	668	17,765	-2.83
F_XU0301026	XU030 Ekim 2026 Vadeli	18,028	119	3.93	18,061	17,449	17,898	21,299,050	3,861	14	18,827	-4.84
XLBNKYVADE	XLBNK Yakın Vade / F_XLBNK0626	14,870	4,872	4.84	14,931	14,240	14,704	716,361,830	8,205	346	14,868	-0.29

VİOP 30

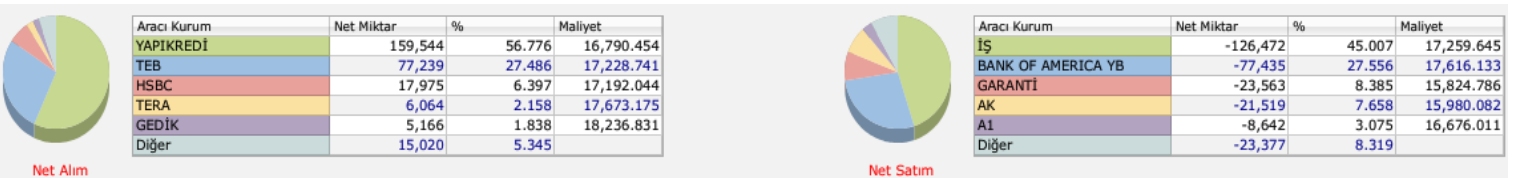


Haziran Vadeli BIST 30 sözleşmesi dün tepki alımlarıyla 16.472 seviyesinde pozitif kapanırken, RSI, Stokastik ve Momentum gibi göstergeler kısa vadeli toparlanmanın sürdüğüne işaret ediyor. Ancak MACD'nin zayıf görünümü yükselişin henüz tam teyit almadığını gösteriyor. Teknik görünümde 16.680 seviyesi kritik direnç konumunda; bu seviyenin aşılması halinde 17.500'e doğru hareket görülebilir. Olası geri çekilmelerde ise 16.355 seviyesi ilk önemli destek olarak öne çıkıyor.

Bist 30 Yakın Vade Aracı Kurum Dağılımı Günlük Değişim



Bist 30 Yakın Vade Aracı Kurum Dağılımı Kümülatif Değişim



DÖVİZ KONTRATLARI

Sembol Kodu	Vade Ayı	Son Fiyat	Gün Adet	Gün Fark %	Gün Yüksekliği	Gün Düşüğü	Ağırlıklı Ortalama	Hacim	Açık Poz	Poz.Değişim i	Teorik Fiyat	Teorik Fark
F_EURTRY0626	EURTRY Haziran 2026 Vadeli	55.063	4254	-0.71	55.531	55.028	55.3884	235,622,317	5,521	1740	55.2785	-0.1025
F_EURTRY1226	EURTRY Aralık 2026 Vadeli	66.511	228	-0.4	67	66.503	66.959	15,266,654	888	15	65.9898	1.5885
F_USDTRY0127	USDTRY Ocak 2027 Vadeli	57.875	421	0.54	59	57.697	57.9785	24,408,949	1,332	10	57.6857	1.1158
F_USDTRY0227	USDTRY Subat 2027 Vadeli	59.333	172	0.22	59.811	59.3	59.5984	10,250,922	855	13	58.7734	1.9528
F_USDTRY0327	USDTRY Mart 2027 Vadeli	60.72	1138	0.23	61.199	60.7	60.8219	69,215,311	9,181	121	60.2647	1.8692
F_USDTRY0427	USDTRY Nisan 2027 Vadeli	62.25	793	-1.47	63.3	62.25	62.6191	49,656,919	2,480	-69	61.6126	2.2673
F_USDTRY0526	USDTRY Mayıs 2026 Vadeli	45.69	465059	-0.23	45.795	45.67	45.7036	21,254,851,038	1,411,394	-342476	45.8757	-0.4104
F_USDTRY0527	USDTRY Mayıs 2027 Vadeli	63.947	291	0.61	65.997	63.82	63.8636	18,584,297	837	16	62.7034	2.8779
F_USDTRY0626	USDTRY Haziran 2026 Vadeli	47.339	377601	-0.63	47.7	47.309	47.428	17,908,834,612	1,920,032	297786	47.5644	-0.3892
F_USDTRY0627	USDTRY Haziran 2027 Vadeli	65.311	25	0.55	65.51	65	65.4454	1,636,134	956	4	64.0133	3.2472
F_USDTRY0726	USDTRY Temmuz 2026 Vadeli	48.74	30990	-0.8	49.35	48.714	48.8755	1,514,652,650	235,859	24110	49.1019	-0.5361
F_USDTRY0727	USDTRY Temmuz 2027 Vadeli	66.7	70	1.18	66.83	66.576	66.7536	4,672,752	462	11	65.3159	3.036
F_USDTRY0826	USDTRY Ağustos 2026 Vadeli	50.163	8310	-0.7	50.88	50.159	50.367	418,549,847	435,774	1395	50.6535	-0.527
F_USDTRY0926	USDTRY Eylül 2026 Vadeli	51.75	982	-0.9	52.096	51.749	51.8193	50,886,547	12,117	925	52.0952	-0.2763

Dolar/TL Yakın Vade Kontratı

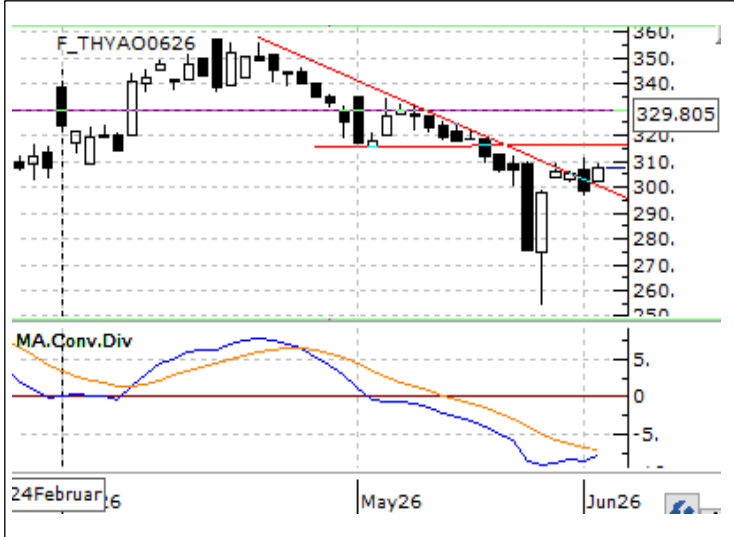


Geride bıraktığımız vadede genel anlamda TL'nin Dolar karşısında değer kaybetmeye devam ettiğini gördük. Genel görüntünün yeni vadede de değişmeyeceğini düşünmekle beraber küresel piyasalarda jeopolitik risk artışları sebebiyle gelişmekte olan ülke para birimlerindeki zayıflığın da devam etmesini bekliyoruz. Yeni haftada volatilitenin de artması beklenebilir. USD/TRY için 47,80 seviye si kısa vadede direnç seviyesi olarak takip edilebilir. Bu seviyenin üstünde alımların 48,25 seviyesine doğru devam etmesi beklenebilir. 47,25 seviyesi ana destek seviyesi olarak takip edilmeye devam ediyor.

PAY VADELİ SÖZLEŞMESİNDE EN FAZLA İŞLEM GÖRENLER

Sembol Kodu	Vade Ayı	Son Fiyat	Gün Adet	Gün Fark %	Gün Yüksekliği	Gün Düşüğü	Gün Ağırlıklı Ortalama	Hacim	Açık Poz.	Açık Poz. Sayısı	Teorik Fiyat	Teorik Fiyat Değişimi	Teorik Fiyat	Teorik Fiyat Fark
FAKBNK	AKBNK Yakın Vade / F_AKBNK0626	67.8	843,161	3.4	68.42	65.95	67.59	5,698,521,486	974,707	107,512	67.99	-0.24		
FASELS	ASELS Yakın Vade / F_ASELS0626	418.8	65,157	6.17	418.85	392.75	405.85	2,644,401,860	103,428	11,842	420.35	-1.24		
FASTOR	ASTOR Yakın Vade / F_ASTOR0626	370.7	89,749	10	370.7	335.65	355.88	3,194,003,935	36,074	2,613	374.73	-0.85		
FTHYAO	THYAO Yakın Vade / F_THYAO0626	307.8	129,287	2.87	308.65	302	306.02	3,956,381,980	273,659	-754	309.27	-0.14		
PYKBNK	YKBNK Yakın Vade / F_YKBNK0626	35.98	748,532	4.71	36.35	34.6	35.63	2,666,738,993	782,027	32,762	36.06	-0.3		
FISCTR	ISCTR Yakın Vade / F_ISCTR0626	14.02	1,818,054	4.08	14.06	13.52	13.83	2,514,287,199	1,973,125	176,538	14.05	-0.48		
FEREGL	EREGL Yakın Vade / F_EREGL0626	41.62	448,641	2.71	41.67	40.6	41.24	1,850,140,479	777,770	96,245	41.71	-0.31		

F_THYAO0626 Vadeli Kontratı



306 seviyesi üzerinde günlük kapanışlar alınmadığı sürece satış baskısının canlı kalabileceğini değerlendirdiğimiz kontratta satışların derinleşmesi halinde 270 seviyesi destek olarak takip edilebilir. 306 seviyesi üzerinde kapanışların alınmaya başlandığı senaryolarda ise sırasıyla 320 ve 333 seviyeleri direnç olarak takip edilebilir.

F_EREGL0626 Vadeli Kontratı



Geçtiğimiz hafta yükselen trendin aşağı kırıldığını takip ettiğimiz kontratta 40 seviyesi üzerinde günlük kapanışlar alınmadığı sürece satış baskısının canlı kalabileceği değerlendiriliyor. Bu durumda 37. ve 35 seviyeleri destek olarak takip edilebilir. 40 seviyesi üzerinde, 42.25 seviyesi ana direnç olarak izleniyor.

VIOP BÜLTEN

NCM INVESTMENT ARAŞTIRMA DEPARTMANI

ÇEKİNCE

Burada yer alan tüm bilgi, yorum ve tavsiyeler; yatırımcıları bilgilendirmek amacı ile NCM Investment Menkul Değerler A.Ş. tarafından hazırlanmıştır. Burada yer alan bilgi, yorum ve tavsiyeler; hukuki veya mali tavsiye olarak yorumlanamaz veya yatırım danışmanlığı kapsamında değerlendirilmez. Yatırım danışmanlığı hizmeti; aracı kurumlar, portföy yönetim şirketleri, mevduat kabul etmeyen bankalar ile müşteri arasında imzalanacak yatırım danışmanlığı sözleşmesi çerçevesinde sunulmaktadır. Burada yer alan yatırım seçenekleri, yorumlar ve tavsiyeler; kişisel görüşlere dayanmakta olup bu görüşler mali durumunuz ile risk ve getiri tercihlerinize uygun olmayabilir. Bu nedenle sadece burada yer alan bilgilere dayanarak yatırım kararı verilmesi beklentilerinize uygun sonuçlar doğurmayabilir.



Hesap Aç

Hesabı İndir
App Store

Hesabı İndir
Google Play