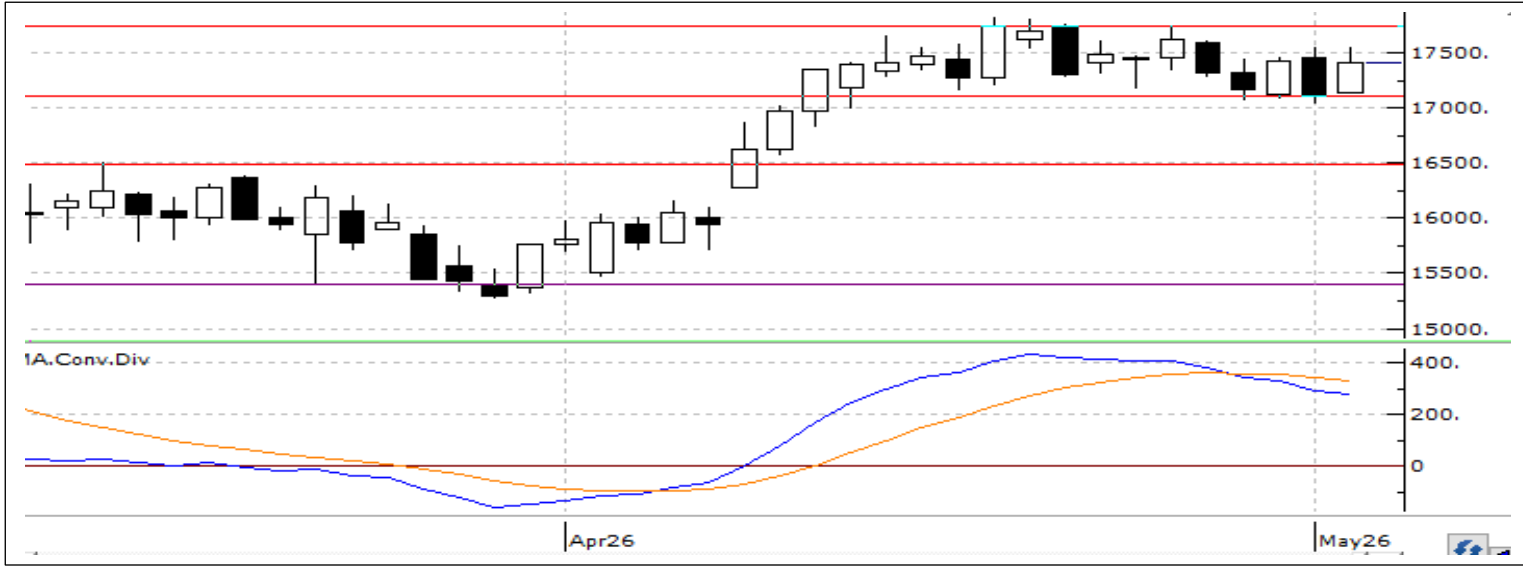


6 MAYIS 2026

ENDEKS KONTRATLARI

Sembol Kodu	Vade Ayı	Son Fiyat	Gün Adet	Gün Fark %	Gün Yüksek	Gün Düşük	Gün Ağırlıklı Ortalama	Hacim	Açık Poz	Poz.Değişim	Açık Poz. Değişim	Teorik Fiyat	Teorik Fark
F_XU0300626	XU030 Haziran 2026 Vadeli	17,394.00	276,320.00	1.33	17,550.00	17,124.00	17,309.35	47,829,059,070	422,773.00	8,954.00	17,655.25	-1.79	
F_XU0300826	XU030 Ağustos 2026 Vadeli	18,333.00	4,955.00	1.49	18,445.00	18,026.00	18,244.68	903,816,240	4,323.00	2,792.00	18,872.45	-3.19	
F_XU0301026	XU030 Ekim 2026 Vadeli	19,099.00	33.00	1.29	19,175.00	18,918.00	19,017.52	6,275,780	11.00	11.00	19,985.02	-5.31	
F_XLBNK0626	XLBNK Haziran 2026 Vadeli	15,445.00	4,270.00	0.21	15,536.00	15,283.00	15,414.80	658,211,760	5,584.00	910.00	15,510.72	-0.53	

VIOP 30



Haziran Vadeli BIST30 sözleşmesi günü yükselişle tamamlayarak 17.413 seviyesine çıktı. Sözleşmenin 22 ve 50 günlük hareketli ortalamaların üzerinde seyretmesi teknik görünümü destekliyor. Stokastik, RSI, ve Momentum göstergeleri kısa vadede alım iştahının güçlendiğine işaret ederken, MACD göstergesindeki zayıf görünüm yükselişin henüz tam teyit edilmediğini gösteriyor. Bu nedenle pozitif görünüm korunurken temkinli olunması gerekiyor. Teknik olarak 17.560 seviyesi kritik direnç konumunda bulunuyor. Bu seviyenin üzerinde kalıcılık sağlanması halinde yükselişlerin 17.830 seviyesine doğru hız kazanması beklenebilir. Olası geri çekilmelerde ise 17.300 seviyesi ilk destek olarak izlenirken, bu seviyenin altında 17.200 ve 17.100 seviyeleri gündeme gelebilir.

Bist 30 Yakın Vade Aracı Kurum Dağılımı Günlük Değişim

Aracı Kurum	Net Miktar	%	Maliyet
BANK OF AMERICA YB	12,801	38.713	17,315.661
TEB	9,670	29.245	17,402.604
İŞ	4,781	14.459	17,174.025
MEKSA	1,629	4.927	17,373.466
GLOBAL	909	2.749	17,337.127
Diğer	3,276	9.907	

Net Alım

Aracı Kurum	Net Miktar	%	Maliyet
YAPIKREDİ	-7,508	22.706	17,306.082
TACİRLER	-5,206	15.744	17,340.482
İNFO	-4,935	14.925	17,364.040
GARANTİ	-3,393	10.261	17,353.696
QNB	-2,815	8.513	17,368.017
Diğer	-9,209	27.850	

Net Satım

Bist 30 Yakın Vade Aracı Kurum Dağılımı Kümülatif Değişim

Aracı Kurum	Net Miktar	%	Maliyet
TEB	139,866	50.442	17,247.869
YAPIKREDİ	126,040	45.456	17,188.380
HSBC	10,394	3.749	17,313.546
GEDİK	688	0.248	17,717.863
ACAR	218	0.079	17,665.440
Diğer	74	0.027	

Net Alım

Aracı Kurum	Net Miktar	%	Maliyet
İŞ	-117,146	42.248	17,340.572
BANK OF AMERICA YB	-42,705	15.401	17,182.678
AK	-31,057	11.201	17,404.229
GARANTİ	-14,042	5.064	17,270.117
STRATEJİ	-9,578	3.454	17,352.960
Diğer	-62,752	22.631	

Net Satım



Hesap Aç

Hemen İndir
App Store

Hemen İndir
Google Play

DÖVİZ KONTRATLARI

Sembol Kodu	Vade Ayı	Son Fiyat	Gün Adet	Gün Fark %	Gün Yüksekği	Gün Düşüğü	Ağırlıklı Ortalama	Hacim	Açık Poz	Açık Poz.Değişim	Teorik Fiyat	Teorik Fark
F_USDTRY0526	USDTRY Mayıs 2026 Vadeli	46.00	110,265.00	-0.06	46.05	46.00	46.02	5,074,611,134	1,454,836.00	75,508.00	46.13	-0.19
F_USDTRY0626	USDTRY Haziran 2026 Vadeli	47.56	28,126.00	-0.02	47.62	47.56	47.60	1,338,727,356	690,777.00	69,064.00	47.78	-0.40
F_USDTRY1226	USDTRY Aralık 2026 Vadeli	56.06	17,797.00	-0.01	56.22	56.02	56.17	999,606,397	742,890.00	16,823.00	56.13	0.32
F_USDTRY0826	USDTRY Ağustos 2026 Vadeli	50.36	9,519.00	0.06	50.38	50.26	50.36	479,364,026	46,556.00	1,955.00	50.76	-0.75
F_USDTRY0726	USDTRY Temmuz 2026 Vadeli	48.96	4,857.00	0.09	48.97	48.93	48.96	237,806,833	45,727.00	4,390.00	49.25	-0.57
F_EURTRY0526	EURTRY Mayıs 2026 Vadeli	53.96	179.00	-0.10	53.99	53.91	53.96	9,658,662	6,151.00	1,369.00	54.09	-0.22
F_USDTRY0427	USDTRY Nisan 2027 Vadeli	61.74	61.00	0.34	61.80	61.50	61.69	3,763,234	2,602.00	50.00	60.99	1.36
F_USDTRY0926	USDTRY Eylül 2026 Vadeli	51.75	62.00	0.11	51.79	51.75	51.78	3,210,242	10,936.00	40.00	52.15	-0.59
F_EURTRY0826	EURTRY Ağustos 2026 Vadeli	59.07	45.00	-0.19	59.44	59.00	59.26	2,666,844	6.00	6.00	59.80	-1.16
F_USDTRY1026	USDTRY Ekim 2026 Vadeli	53.21	33.00	0.22	53.34	53.09	53.21	1,755,938	2,678.00	11.00	53.53	-0.58
F_EURTRY1226	EURTRY Aralık 2026 Vadeli	66.35	25.00	0.24	66.35	66.05	66.29	1,657,216	682.00	10.00	66.49	-0.04
F_USDTRY1126	USDTRY Kasım 2026 Vadeli	54.68	29.00	0.23	54.75	54.64	54.68	1,585,758	1,362.00	16.00	54.75	0.18
F_USDTRY0327	USDTRY Mart 2027 Vadeli	60.14	18.00	0.05	60.40	60.14	60.25	1,084,443	4,418.00	175.00	59.72	1.37
F_USDTRY0727	USDTRY Temmuz 2027 Vadeli	65.50	12.00	0.15	65.60	65.50	65.52	786,199	449.00	1.00	64.41	1.57
F_EURTRY0626	EURTRY Haziran 2026 Vadeli	55.83	11.00	-0.01	55.83	55.83	55.83	614,162	3,007.00	50.00	56.12	-0.68
F_USDTRY0627	USDTRY Haziran 2027 Vadeli	64.20	7.00	0.36	64.30	64.20	64.23	449,596	927.00	0.00	63.18	1.47

Dolar/TL Yakın Vade Kontratı

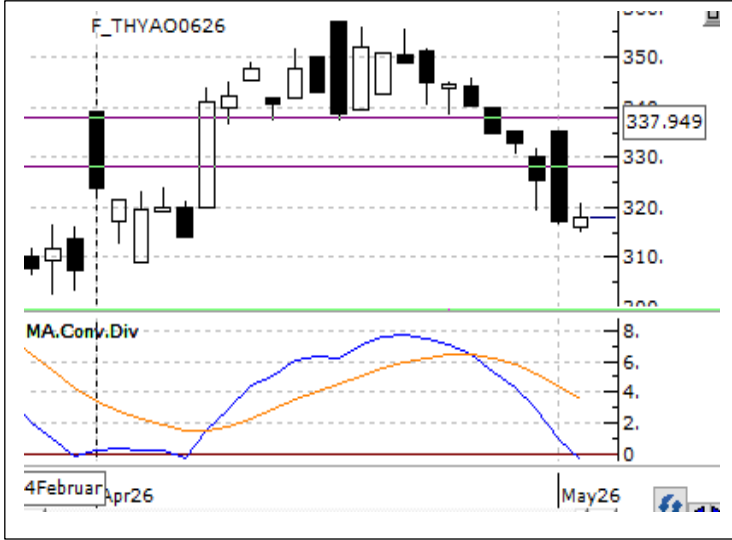


Geride bıraktığımız vadede genel anlamda TL'nin Dolar karşısında değer kaybetmeye devam ettiğini gördük. Genel görüntünün yeni vadede de değişmeyeceğini düşünmekle beraber küresel piyasalarda jeopolitik risk artışları sebebiyle gelişmekte olan ülke para birimlerindeki zayıflığın da devam etmesini bekliyoruz. Yeni haftada volatilitenin de artması beklenebilir. USD/TRY için 45,19 seviye si kısa vadede direnç seviyesi olarak takip edilebilir. Bu seviyenin üstünde alımların 45,60 seviyesine doğru devam etmesi beklenebilir. 44,72 seviyesi ana destek seviyesi olarak takip edilmeye devam ediyor

PAY VADELİ SÖZLEŞMESİNDE EN FAZLA İŞLEM GÖRENLER

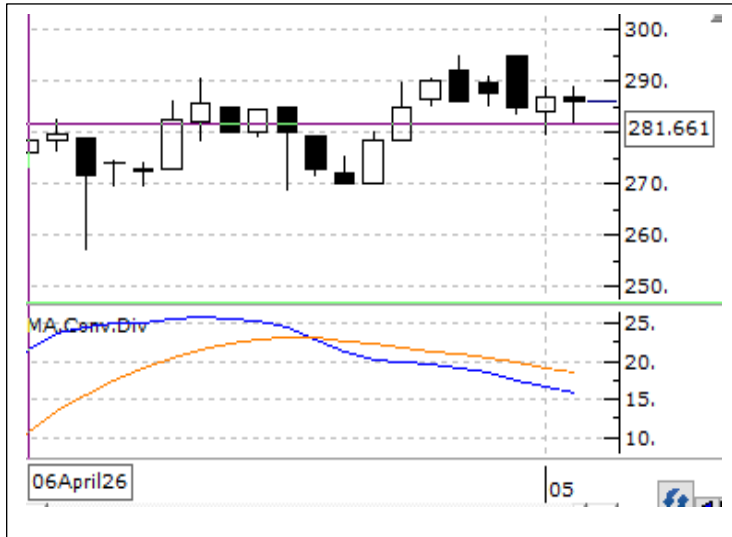
Sembol Kodu	Vade Ayı	Son Fiyat	Gün Adet	Gün Fark %	Gün Yükselişi	Gün Düşüğü	Ağırlıklı Ortalama	Hacim	Açık Poz.	Açık Poz. Değ.	Teorik Fiyat	Teorik Fark
FAEFES	AEFES Yakın Vade / F_AEFES0526	19.65	211,735.00	1.76	19.85	19.43	19.68	416,793,246	257,020.00	-9,791.00	19.59	1.71
FAKBNK	AKBNK Yakın Vade / F_AKBNK0526	72.68	440,702.00	0.10	73.30	71.96	72.74	3,205,695,823	736,608.00	1,410.00	72.26	0.61
FAKSEN	AKSEN Yakın Vade / F_AKSEN0526	89.59	29,407.00	1.47	90.48	88.30	89.55	263,344,578	94,507.00	3,202.00	89.23	1.22
FALARK	ALARK Yakın Vade / F_ALARK0526	96.86	27,061.00	0.90	97.54	95.30	96.45	260,992,076	77,702.00	-111.00	96.74	0.47
FARCLK	ARCLK Yakın Vade / F_ARCLK0526	114.50	10,113.00	1.55	114.55	111.55	113.50	114,782,045	37,417.00	418.00	113.76	0.39
FASELS	ASELS Yakın Vade / F_ASELS0526	437.75	57,461.00	-1.06	444.55	433.20	438.10	2,517,342,525	110,569.00	11,969.00	436.68	0.55
FASTOR	ASTOR Yakın Vade / F_ASTOR0526	301.65	96,629.00	2.39	302.25	289.20	296.29	2,863,027,490	51,266.00	399.00	302.27	-0.46
FBIMAS	BIMAS Yakın Vade / F_BIMAS0526	766.00	15,444.00	2.11	769.80	746.50	758.19	1,170,941,640	25,504.00	913.00	763.48	0.49
FBRSAN	BRSAN Yakın Vade / F_BRSAN0526	580.80	5,230.00	-0.55	592.00	573.80	582.46	304,629,170	5,674.00	789.00	576.44	0.67
FCIMSA	CIMSA Yakın Vade / F_CIMSA0526	59.38	44,983.00	-1.17	60.30	58.51	59.39	267,140,934	55,703.00	1,013.00	58.97	0.27
FDOAS	DOAS Yakın Vade / F_DOAS0526	185.40	2,671.00	1.98	186.00	181.00	184.11	49,177,025	5,749.00	354.00	185.20	-0.27
FDOHOL	DOHOL Yakın Vade / F_DOHOL0526	24.08	66,496.00	0.25	24.12	23.68	23.90	158,951,802	236,757.00	8,716.00	24.04	0.62
FECILC	ECILC Yakın Vade / F_ECILC0324	0.00	0.00	0.00	0.00	0.00	0.00	0	13,618.00	0.00	50.00	
FEKGYO	EKGYO Yakın Vade / F_EKGYO0526	20.74	431,973.00	2.22	20.94	20.05	20.54	887,295,925	596,742.00	57,793.00	20.71	0.58
FENJSA	ENJSA Yakın Vade / F_ENJSA0526	121.65	22,163.00	-4.06	124.65	120.25	122.13	270,666,500	26,463.00	594.00	121.32	-3.39
FENKAI	ENKAI Yakın Vade / F_ENKAI0526	108.45	32,675.00	2.41	109.35	105.05	107.07	349,863,085	33,777.00	4,726.00	108.44	0.77
FEREGL	EREGL Yakın Vade / F_EREGL0526	38.13	865,853.00	3.87	38.79	36.50	38.02	3,292,531,702	642,232.00	73,918.00	38.04	0.44
FFROTO	FROTO Yakın Vade / F_FROTO0526	99.30	45,658.00	0.88	100.90	97.82	99.34	453,550,584	76,891.00	6,229.00	100.21	0.66

F_THYAO0626 Vadeli Kontratı



Haziran Vadeli THYAO Sözleşmesinde yatay görünümün aşağı yönlü kırıldığı görülüyor. 325.30 seviyesi üzerinde haftalık kapanış alınmadıkça satış baskısının canlı kalabileceğini değerlendirdiğimiz kontratta satışların derinleşmesi halinde 300 seviyesi destek olarak takip edilebilir. 325 seviyesi üzerinde kapanışların alınmaya başladığı senaryolarda ise sırasıyla 333 ve 344 seviyeleri direnç olarak takip edilebilir.

F_TUPRS0626 Vadeli Kontratı



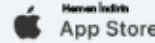
Haziran Vadeli EREGL Sözleşmesinde 270 seviyesinden alınan tepki yükselişi hareketi devam ediyor. 290 seviyesi üzerine yerleşilebildiği takdirde 300 seviyesine doğru bir yükseliş hareketinin gelebileceğini değerlendirdiğimiz kontratta 290 seviyesinin aşılamadığı senaryolarda satış baskısının tekrardan etkin olabileceği değerlendiriliyor. Bu durumda 280 seviyesi destek olarak takip edilebilir.

Pay Vadeli Kontratlar Destek- Direnç Tablosu

Sembol	Kapanış	Destek 1	Destek 2	Destek 3	Direnç 1	Direnç 2	Direnç 3
AEFES Yakın Vade / F_AEFES0526	19.67	19.44	19.22	19.02	19.86	20.06	20.28
AKBNK Yakın Vade / F_AKBNK0526	72.65	71.99	71.31	70.65	73.33	73.99	74.67
AKSEN Yakın Vade / F_AKSEN0526	89.48	88.43	87.28	86.25	90.61	91.64	92.79
ALARK Yakın Vade / F_ALARK0526	97.18	95.59	94.33	93.35	97.83	98.81	100.07
ARCLK Yakın Vade / F_ARCLK0526	114.30	112.52	110.53	109.52	115.52	116.53	118.52
ASELS Yakın Vade / F_ASELS0526	437.20	432.45	427.15	421.10	443.80	449.85	455.15
ASTOR Yakın Vade / F_ASTOR0526	301.00	293.15	284.65	280.10	306.20	310.75	319.25
BIMAS Yakın Vade / F_BIMAS0526	766.40	751.73	737.47	728.43	775.03	784.07	798.33
BRSAN Yakın Vade / F_BRSAN0526	580.70	572.40	564.00	554.20	590.60	600.40	608.80
CIMSA Yakın Vade / F_CIMSA0526	59.31	58.49	57.61	56.70	60.28	61.19	62.07
DOAS Yakın Vade / F_DOAS0526	185.70	182.27	179.13	177.27	187.27	189.13	192.27
DOHOL Yakın Vade / F_DOHOL0526	24.09	23.80	23.52	23.36	24.24	24.40	24.68
ECILC Yakın Vade / F_ECILC0324	0.00	49.94	49.28	48.38	51.50	52.40	53.06
EKGYO Yakın Vade / F_EKGYO0526	20.77	20.21	19.69	19.32	21.10	21.47	21.99
ENJSA Yakın Vade / F_ENJSA0526	121.20	119.72	117.78	115.32	124.12	126.58	128.52
ENKAI Yakın Vade / F_ENKAI0526	108.50	105.88	103.32	101.58	110.18	111.92	114.48
EREGL Yakın Vade / F_EREGL0526	38.11	36.82	35.52	34.53	39.11	40.10	41.40
FROTO Yakın Vade / F_FROTO0526	99.96	97.78	96.26	94.70	100.86	102.42	103.94
GARAN Yakın Vade / F_GARAN0526	132.75	131.75	130.50	129.35	134.15	135.30	136.55
GUBRF Yakın Vade / F_GUBRF0526	565.20	554.90	543.30	534.00	575.80	585.10	596.70
HALKB Yakın Vade / F_HALKB0526	37.39	36.77	36.12	35.64	37.90	38.38	39.03
HEKTS Yakın Vade / F_HEKTS0526	3.44	3.40	3.34	3.29	3.51	3.56	3.62
ISCTR Yakın Vade / F_ISCTR0526	14.40	14.23	14.05	13.89	14.57	14.73	14.91
ISGYO Yakın Vade / F_ISGYO0324	0.00	14.20	13.82	13.60	14.80	15.02	15.40
KARSN Yakın Vade / F_KARSN0324	0.00	9.74	9.38	9.13	10.35	10.60	10.96
KCHOL Yakın Vade / F_KCHOL0526	207.40	202.92	198.38	195.17	210.67	213.88	218.42
KONTR Yakın Vade / F_KONTR0526	9.89	9.64	9.37	9.11	10.17	10.43	10.70
KRDMD Yakın Vade / F_KRDMD0526	40.79	39.68	38.60	37.72	41.64	42.52	43.60
MGROS Yakın Vade / F_MGROS0526	657.30	647.17	638.33	631.97	662.37	668.73	677.57
ODAS Yakın Vade / F_ODAS0526	7.72	7.17	6.61	6.34	8.00	8.27	8.83
OYAKC Yakın Vade / F_OYAKC0526	24.68	24.16	23.68	23.37	24.95	25.26	25.74
PETKM Yakın Vade / F_PETKM0526	24.51	24.09	23.77	23.41	24.77	25.13	25.45
PGSUS Yakın Vade / F_PGSUS0526	182.25	180.57	178.98	177.27	183.87	185.58	187.17
SAHOL Yakın Vade / F_SAHOL0526	97.91	96.07	94.35	92.89	99.25	100.71	102.43
SASA Yakın Vade / F_SASA0526	3.06	2.97	2.90	2.74	3.20	3.36	3.43
SISE Yakın Vade / F_SISE0526	49.18	47.52	45.81	44.60	50.44	51.65	53.36
SKBNK Yakın Vade / F_SKBNK0324	0.00	4.08	4.01	3.95	4.21	4.27	4.34
SOKM Yakın Vade / F_SOKM0526	53.18	52.49	51.88	51.35	53.63	54.16	54.77
TAVHL Yakın Vade / F_TAVHL0526	282.20	278.05	274.15	270.90	285.20	288.45	292.35
TCELL Yakın Vade / F_TCELL0526	118.15	114.78	111.37	109.23	120.33	122.47	125.88
THYAO Yakın Vade / F_THYAO0526	308.85	305.83	302.67	299.63	312.03	315.07	318.23
TKFEN Yakın Vade / F_TKFEN0526	139.55	134.53	129.67	124.53	144.53	149.67	154.53
TOASO Yakın Vade / F_TOASO0526	304.75	295.38	284.97	279.73	311.03	316.27	326.68
TRALT Yakın Vade / F_TRALT0526	41.75	40.86	40.01	39.45	42.27	42.83	43.68
TRMET Yakın Vade / F_TRMET0526	120.10	117.98	115.77	114.33	121.63	123.07	125.28
TSKB Yakın Vade / F_TSKB0526	11.98	11.84	11.71	11.59	12.09	12.21	12.34
TTKOM Yakın Vade / F_TTKOM0526	64.23	62.57	60.89	59.98	65.16	66.07	67.75
TUPRS Yakın Vade / F_TUPRS0526	277.95	274.47	270.88	267.57	281.37	284.68	288.27
ULKER Yakın Vade / F_ULKER0526	130.95	128.27	126.28	124.82	131.72	133.18	135.17
VAKBN Yakın Vade / F_VAKBN0526	31.65	31.23	30.85	30.53	31.93	32.25	32.63
VESTL Yakın Vade / F_VESTL0526	28.52	28.06	27.65	27.29	28.83	29.19	29.60



Hesap Aç



VIOP BÜLTEN

6 MAYIS 2026

NCM INVESTMENT ARAŞTIRMA DEPARTMANI

Duhan Samet Akdağ

Bahriye Nur Balcıođlu

ÇEKİNCE

Burada yer alan tüm bilgi, yorum ve tavsiyeler; yatırımcıları bilgilendirmek amacı ile NCM Investment Menkul Değerler A.Ş. tarafından hazırlanmıştır. Burada yer alan bilgi, yorum ve tavsiyeler; hukuki veya mali tavsiye olarak yorumlanamaz veya yatırım danışmanlığı kapsamında değerlendirilmez. Yatırım danışmanlığı hizmeti; aracı kurumlar, portföy yönetim şirketleri, mevduat kabul etmeyen bankalar ile müşteri arasında imzalanacak yatırım danışmanlığı sözleşmesi çerçevesinde sunulmaktadır. Burada yer alan yatırım seçenekleri, yorumlar ve tavsiyeler; kişisel görüşlere dayanmakta olup bu görüşler mali durumunuz ile risk ve getiri tercihlerinize uygun olmayabilir. Bu nedenle sadece burada yer alan bilgilere dayanarak yatırım kararı verilmesi beklentilerinize uygun sonuçlar doğurmayabilir.



Hesap Aç



Hemen İndir
App Store



Hemen İndir
Google Play