

27 NİSAN 2026

ENDEKS KONTRATLARI

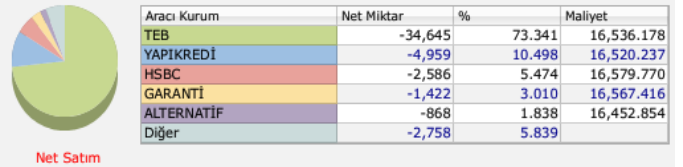
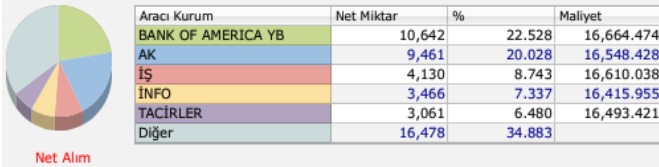
Sembol Kodu	Vade Ayı	Son Fiyat	Gün Adet	Gün Fark %	Gün Yüksekliği	Gün Düşüğü	Gün Ortalama	Hacim	Açık Poz	Açık Poz Değişim	Teorik Fiyat	Teorik Fark
X30YVADE	XU030 Yakın Vade / F_XU0300426	16,662.00	364,355.00	0.40	16,699.00	16,385.00	16,667.67	543,699,400	422,011.00	-4,383.00	16,644.56	0.29
F_XU0300426	XU030 Nisan 2026 Vadeli	16,662.00	364,355.00	0.40	16,699.00	16,385.00	16,667.67	543,699,400	422,011.00	-4,383.00	16,644.56	0.29
XLBNKYVADE	XLBNK Yakın Vade / F_XLBNK0426	15,749.00	5,115.00	-0.91	15,912.00	15,486.00	15,741.42	5,194,670	4,433.00	459.00	15,644.21	1.77

VİOP 30

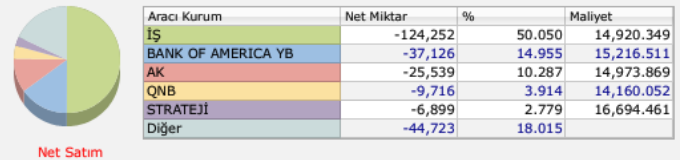
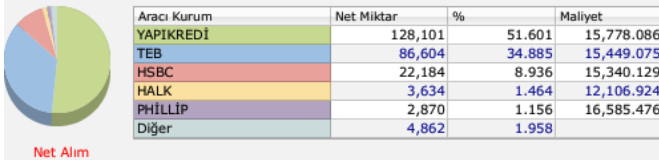


Nisan vadeli 30 sözleşmesi haftanın son işlem gününe yatay başlasa da negatif bölgede kapanırken, akşam seansında 33 puan yükselerek 16.646 seviyesinde günü tamamladı. Sözleşmenin düşüş sürecine rağmen 22 ve 50 günlük ortalamalarının üzerinde kalması teknik açıdan önemli bir görünüm sunarken, Stokastik, MFI ve Momentum göstergelerindeki zayıflama kısa vadede güç kaybına işaret ediyor. Bu çerçevede teknik görünüm karışık sinyaller üretirken, kısa vadede dalgalı ve temkinli bir seyir öne çıkabilir. Yukarı yönlü hareketlerde 16.800 seviyesi kritik eşik olarak izlenirken, bu seviye üzerinde kalıcılık sağlanması halinde 16.950 seviyesine doğru ivmelenme görülebilir. Olası geri çekilmelerde ise 16.500 seviyesi ilk destek, bu seviyenin altına sarkılması durumunda 16.400 ve 16.200 seviyeleri alt destekler olarak takip edilebilir.

Bist 30 Yakın Vade Aracı Kurum Dağılımı Günlük Değişim



Bist 30 Yakın Vade Aracı Kurum Dağılımı Kümülatif Değişim



Hesap Aç

Hesabın İndir
App Store

Hesabın İndir
Google Play

DÖVİZ KONTRATLARI

Sembol Kodu	Vade Ayı	Son Fiyat	Gün Adet	Gün Fark %	Gün Yüksekliği	Gün Düşüğü	Ağırlıklı Ortalama	Hacim	Açık Poz	Poz.Değişim	Açık Poz. Değişim	Teorik Fiyat	Teorik Fark
USDYVADE	USDTRY Yakın Vade / F_USDTRY0426	45.14	223,341.00	-0.02	45.15	45.12	45.13	10,078,699,910	2,530,772.00	25,642.00	25,642.00	45.28	-0.32
F_USDTRY0426	USDTRY Nisan 2026 Vadeli	45.14	223,341.00	-0.02	45.15	45.12	45.13	10,078,699,910	2,530,772.00	25,642.00	25,642.00	45.28	-0.32
F_USDTRY1226	USDTRY Aralık 2026 Vadeli	55.80	4,656.00	0.13	55.88	55.70	55.83	259,928,414	690,378.00	9,073.00	9,073.00	55.94	-0.26
F_USDTRY0526	USDTRY Mayıs 2026 Vadeli	46.18	217,662.00	0.07	46.18	46.12	46.16	10,046,332,604	810,208.00	12,570.00	12,570.00	46.42	-0.62
F_USDTRY0327	USDTRY Mart 2027 Vadeli	59.80	13.00	-0.17	59.95	59.80	59.82	777,710	4,166.00	162.00	162.00	59.38	0.77
F_USDTRY0626	USDTRY Haziran 2026 Vadeli	47.61	25,913.00	0.01	47.63	47.58	47.61	1,233,635,576	338,678.00	23,528.00	23,528.00	48.05	-1.03
F_USDTRY1026	USDTRY Ekim 2026 Vadeli	52.91	256.00	-0.07	52.95	52.91	52.92	13,547,645	2,473.00	0.00	0.00	53.29	-0.60
EURYVADE	EURTRY Yakın Vade / F_EURTRY0426	52.90	460.00	-0.22	52.90	52.75	52.81	24,291,277	3,565.00	-3.00	-3.00	53.13	0.46
F_USDTRY0826	USDTRY Ağustos 2026 Vadeli	50.26	206.00	0.02	50.26	50.20	50.25	10,350,782	45,007.00	-6.00	-6.00	50.86	-1.13
F_USDTRY0127	USDTRY Ocak 2027 Vadeli	57.15	1.00	0.11	57.15	57.15	57.15	57,150	938.00	-2.00	-2.00	56.88	0.34
F_USDTRY0726	USDTRY Temmuz 2026 Vadeli	48.90	457.00	0.03	48.92	48.87	48.90	22,345,129	28,570.00	5,384.00	5,384.00	49.47	-1.28
F_USDTRY0926	USDTRY Eylül 2026 Vadeli	51.51	284.00	0.10	51.53	51.46	51.51	14,629,308	10,647.00	-254.00	-254.00	52.19	-0.96
F_USDTRY1126	USDTRY Kasım 2026 Vadeli	54.45	2.00	0.02	54.45	54.40	54.43	108,851	1,386.00	13.00	13.00	54.62	-0.28

Dolar/TL Yakın Vade Kontratı



Geride bıraktığımız vadede genel anlamda TL'nin Dolar karşısında değer kaybetmeye devam ettiğini gördük. Genel görüntünün yeni vadede de değişmeyeceğini düşünmekle beraber küresel piyasalarda jeopolitik risk artışları sebebiyle gelişmekte olan ülke para birimlerindeki zayıflığın da devam etmesini bekliyoruz. Yeni haftada volatilitenin de artması beklenebilir. USD/TRY için 45,19 seviye si kısa vadede direnç seviyesi olarak takip edilebilir. Bu seviyenin üstünde alımların 45,60 seviyesine doğru devam etmesi beklenebilir. 44,72 seviyesi ana destek seviyesi olarak takip edilmeye devam ediyor.



Hesap Aç

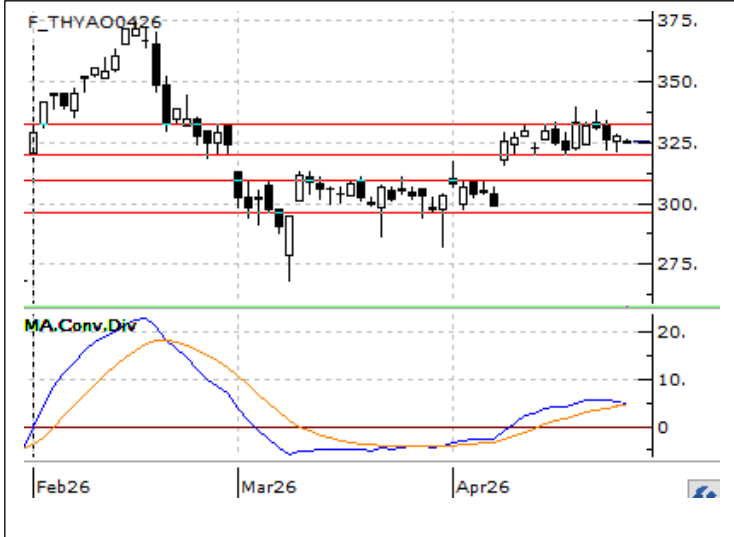
Hesabın İndir
App Store

Hesabın İndir
Google Play

PAY VADELİ SÖZLEŞMESİNDE EN FAZLA İŞLEM GÖRENLER

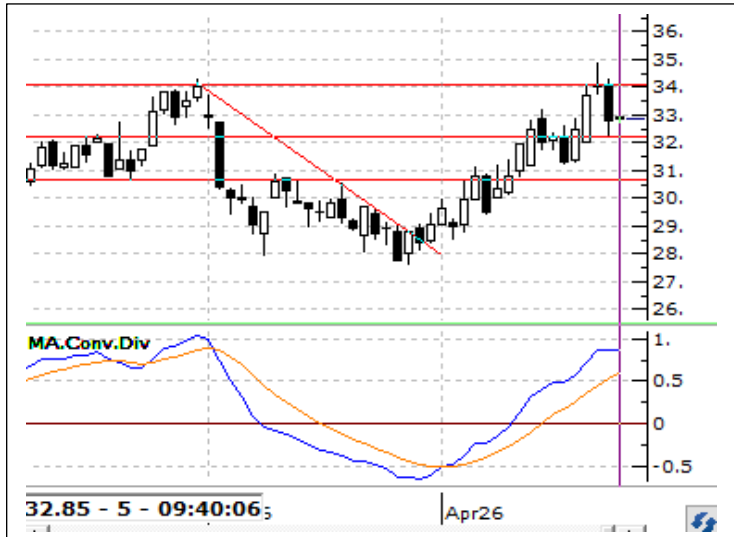
Sembol Kodu	Vade Ayı	Son Fiyat	Gün Adet	Gün Fark %	Gün Yüksekği	Gün Düşüğü	Ağırlıklı Ortalama	Hacim	Açık Poz.	Açık Poz.Deği	Teorik Fiyat	Teorik Fark
FAEFES	AEFES Yakın Vade / F_AEFES0426	19.24	131,385	-0.82	19.46	18.78	19.1	1,760,500,460	241,635.00	-17,660.00	19.24	0.12
FAKBNK	AKBNK Yakın Vade / F_AKBNK0426	78.6	538,418	-1.69	79.87	78.12	78.79	4,242,571,567	696,836.00	3,731.00	78.41	0.75
FAKSEN	AKSEN Yakın Vade / F_AKSEN0426	81.62	43,258	2.37	82.19	78.85	81.29	3,853,122,745	73,045.00	-3,220.00	81.78	0.61
FALARK	ALARK Yakın Vade / F_ALARK0426	93.3	27,524	0.47	94.26	92.5	93.52	2,608,690,230	85,951.00	485.00	93.61	0.21
FARCLK	ARCLK Yakın Vade / F_ARCLK0426	118.3	34,807	2.74	120.75	112.4	117.59	2,465,643,370	33,760.00	-1,617.00	117.97	0.77
FASELS	ASELS Yakın Vade / F_ASELS0426	394.25	62,051	-1.52	406.95	392.9	397.36	689,690,452	138,566.00	-2,069.00	394.58	0.54
FASTOR	ASTOR Yakın Vade / F_ASTOR0426	223.2	126,559	6.39	226.4	207.8	220.57	2,039,180,435	58,840.00	-10,299.00	222.96	0.23
FBIMAS	BIMAS Yakın Vade / F_BIMAS0426	762.4	14,115	-0.85	768.9	750.9	757.95	2,097,531,950	33,500.00	722.00	765.00	0.03
FBRSAN	BRSAN Yakın Vade / F_BRSAN0426	552.3	4,179	-1.62	565	545	551.14	1,017,601,827	4,460.00	42.00	550.60	0.60

F_THYAO0426 Vadeli Kontratı



Nisan Vadeli THYAO Sözleşmesinde yatay görünümün yukarı yönlü kırıldığı görülüyor. 325.30 seviyesi üzerinde haftalık kapanış alınmadıkça satış baskısının canlı kalabileceğini değerlendirdiğimiz kontratta satışların derinleşmesi halinde 300 seviyesi destek olarak takip edilebilir. 325 seviyesi üzerinde kapanışların alınmaya başlandığı senaryolarda ise sırasıyla 333 ve 344 seviyeleri direnç olarak takip edilebilir.

F_AKSEN0326 Vadeli Kontratı



Nisan Vadeli EREGL Sözleşmesinde 28 seviyesinden alınan tepki yükselişi hareketi devam ediyor. 30-31 bölgesi üzerine yerleşilebildiği takdirde 34 seviyesine doğru bir yükseliş hareketinin gelebileceğini değerlendirdiğimiz kontratta 30 seviyesinin aşılamadığı senaryolarda satış baskısının tekrardan etkin olabileceği değerlendiriliyor. Bu durumda 29 seviyesi destek olarak takip edilebilir.

Pay Vadeli Kontratlar Destek- Direnç Tablosu

Sembol	Kapanış	Destek 1	Destek 2	Destek 3	Direnç 1	Direnç 2	Direnç 3
AEFES Yakın Vade / F_AEFES0426	19.26	18.86	18.48	18.18	19.54	19.84	20.22
AKBNK Yakın Vade / F_AKBNK0426	78.53	77.86	77.11	76.11	79.61	80.61	81.36
AKSEN Yakın Vade / F_AKSEN0426	81.87	79.58	77.55	76.24	82.92	84.23	86.26
ALARK Yakın Vade / F_ALARK0426	93.65	92.45	91.59	90.69	94.21	95.11	95.97
ARCLK Yakın Vade / F_ARCLK0426	117.95	113.55	108.80	105.20	121.90	125.50	130.25
ASELS Yakın Vade / F_ASELS0426	395.00	389.12	383.98	375.07	403.17	412.08	417.22
ASTOR Yakın Vade / F_ASTOR0426	222.80	211.87	200.53	193.27	230.47	237.73	249.07
BIMAS Yakın Vade / F_BIMAS0426	764.20	752.57	742.73	734.57	770.57	778.73	788.57
BRSAN Yakın Vade / F_BRSAN0426	551.90	543.20	534.10	523.20	563.20	574.10	583.20
CIMSA Yakın Vade / F_CIMSA0426	56.52	55.81	55.14	54.59	57.03	57.58	58.25
DOAS Yakın Vade / F_DOAS0426	184.45	182.03	179.77	178.03	186.03	187.77	190.03
DOHOL Yakın Vade / F_DOHOL0426	21.61	21.26	20.90	20.69	21.83	22.04	22.40
ECILC Yakın Vade / F_ECILC0324	0.00	49.94	49.28	48.38	51.50	52.40	53.06
EKGYO Yakın Vade / F_EKGYO0426	21.32	20.99	20.67	20.39	21.59	21.87	22.19
ENJSA Yakın Vade / F_ENJSA0426	122.40	118.67	115.23	113.22	124.12	126.13	129.57
ENKAI Yakın Vade / F_ENKAI0426	106.95	106.18	104.92	103.58	108.78	110.12	111.38
EREGL Yakın Vade / F_EREGL0426	33.24	32.71	32.11	31.81	33.61	33.91	34.51
FROTO Yakın Vade / F_FROTO0426	105.35	103.05	100.70	99.00	107.10	108.80	111.15
GARAN Yakın Vade / F_GARAN0426	139.15	137.43	135.42	133.53	141.33	143.22	145.23
GUBRF Yakın Vade / F_GUBRF0426	536.00	519.10	503.10	494.10	544.10	553.10	569.10
HALKB Yakın Vade / F_HALKB0426	41.06	40.06	38.91	38.31	41.81	42.41	43.56
HEKTS Yakın Vade / F_HEKTS0426	3.35	3.23	3.12	3.02	3.44	3.54	3.65
ISCTR Yakın Vade / F_ISCTR0426	14.56	14.36	14.15	13.87	14.85	15.13	15.34
ISGYO Yakın Vade / F_ISGYO0324	0.00	14.20	13.82	13.60	14.80	15.02	15.40
KARSN Yakın Vade / F_KARSN0324	0.00	9.74	9.38	9.13	10.35	10.60	10.96
KCHOL Yakın Vade / F_KCHOL0426	208.40	204.68	200.97	198.73	210.63	212.87	216.58
KONTR Yakın Vade / F_KONTR0426	10.54	10.22	9.90	9.26	11.18	11.82	12.14
KRDMD Yakın Vade / F_KRDMD0426	37.06	36.30	35.50	35.05	37.55	38.00	38.80
MGROS Yakın Vade / F_MGROS0426	641.00	628.20	612.90	593.30	663.10	682.70	698.00
ODAS Yakın Vade / F_ODAS0426	7.04	6.88	6.74	6.64	7.12	7.22	7.36
OYAKC Yakın Vade / F_OYAKC0426	24.36	24.26	24.07	23.93	24.59	24.73	24.92
PETKM Yakın Vade / F_PETKM0426	22.90	22.55	22.16	21.64	23.46	23.98	24.37
PGSUS Yakın Vade / F_PGSUS0426	190.10	187.62	185.63	183.62	191.62	193.63	195.62
SAHOL Yakın Vade / F_SAHOL0426	99.57	98.32	97.12	96.21	100.43	101.34	102.54
SASA Yakın Vade / F_SASA0426	3.19	3.06	2.92	2.83	3.29	3.38	3.52
SISE Yakın Vade / F_SISE0426	48.22	47.62	47.05	46.55	48.69	49.19	49.76
SKBNK Yakın Vade / F_SKBNK0324	0.00	4.08	4.01	3.95	4.21	4.27	4.34
SOKM Yakın Vade / F_SOKM0426	49.85	49.21	48.72	47.91	50.51	51.32	51.81
TAVHL Yakın Vade / F_TAVHL0426	309.30	304.50	299.25	294.50	314.50	319.25	324.50
TCELL Yakın Vade / F_TCELL0426	115.15	113.43	111.57	110.43	116.43	117.57	119.43
THYAO Yakın Vade / F_THYAO0426	327.10	322.67	317.83	314.87	330.47	333.43	338.27
TKFEN Yakın Vade / F_TKFEN0426	136.50	131.15	125.90	121.85	140.45	144.50	149.75
TOASO Yakın Vade / F_TOASO0426	297.50	290.07	284.58	278.62	301.52	307.48	312.97
TRALT Yakın Vade / F_TRALT0426	47.02	46.22	45.46	44.70	47.74	48.50	49.26
TRMET Yakın Vade / F_TRMET0426	133.00	130.82	128.53	126.67	134.97	136.83	139.12
TSKB Yakın Vade / F_TSKB0426	12.34	12.10	11.86	11.69	12.51	12.68	12.92
TTKOM Yakın Vade / F_TTKOM0426	64.63	63.30	62.31	61.44	65.16	66.03	67.02
TUPRS Yakın Vade / F_TUPRS0426	270.55	266.80	263.10	259.25	274.35	278.20	281.90
ULKER Yakın Vade / F_ULKER0426	122.70	120.77	118.03	116.57	124.97	126.43	129.17
VAKBN Yakın Vade / F_VAKBN0426	33.64	33.14	32.63	32.25	34.03	34.41	34.92
VESTL Yakın Vade / F_VESTL0426	29.08	28.34	27.68	27.11	29.57	30.14	30.80

VIOP BÜLTEN

27 NİSAN 2026

NCM INVESTMENT ARAŞTIRMA DEPARTMANI

Duhan Samet Akdağ

Bahriye Nur Balcıoğlu

ÇEKİNCE

Burada yer alan tüm bilgi, yorum ve tavsiyeler; yatırımcıları bilgilendirmek amacı ile NCM Investment Menkul Değerler A.Ş. tarafından hazırlanmıştır. Burada yer alan bilgi, yorum ve tavsiyeler; hukuki veya mali tavsiye olarak yorumlanamaz veya yatırım danışmanlığı kapsamında değerlendirilmez. Yatırım danışmanlığı hizmeti; aracı kurumlar, portföy yönetim şirketleri, mevduat kabul etmeyen bankalar ile müşteri arasında imzalanacak yatırım danışmanlığı sözleşmesi çerçevesinde sunulmaktadır. Burada yer alan yatırım seçenekleri, yorumlar ve tavsiyeler; kişisel görüşlere dayanmakta olup bu görüşler mali durumunuz ile risk ve getiri tercihlerinize uygun olmayabilir. Bu nedenle sadece burada yer alan bilgilere dayanarak yatırım kararı verilmesi beklentilerinize uygun sonuçlar doğurmayabilir.



Hesap Aç



Hemen İndir
App Store



Hemen İndir
Google Play