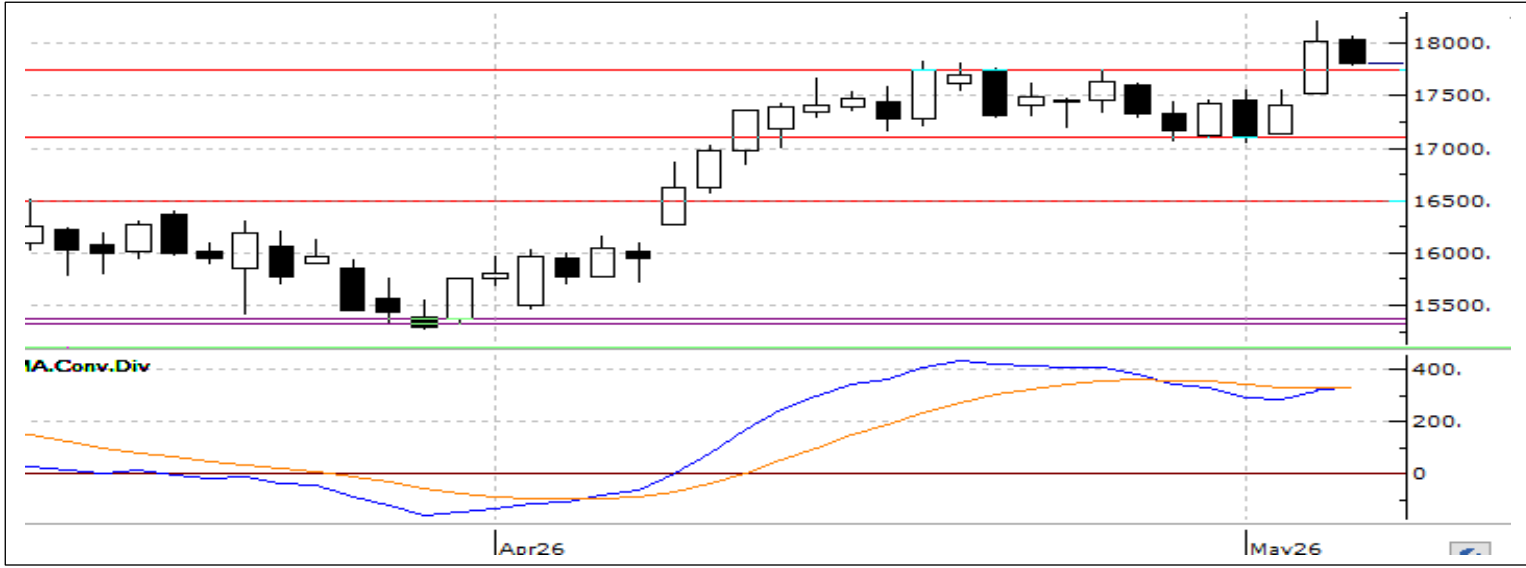


8 MAYIS 2026

## ENDEKS KONTRATLARI

Sembol Kodu	Vade Ayı	Son Fiyat	Gün Adet	Gün Fark %	Gün Yüksekliği	Gün Düşüğü	Gün Ağırlıklı Ortalama	Hacim	Açık Poz	Açık Poz.Değişim	Teorik Fiyat	Teorik Fark
F_XU0300626	XU030 Haziran 2026 Vadeli	17,872.00	244,513.00	-0.55	18,070.00	17,840.00	17,891.08	391,456,870	419,339.00	4,685.00	18,209.34	-1.79
F_XU0300826	XU030 Ağustos 2026 Vadeli	18,839.00	3,434.00	-0.41	19,018.00	18,790.00	18,853.29	4,524,790	7,747.00	1,188.00	19,438.63	-3.19
F_XU0301026	XU030 Ekim 2026 Vadeli	19,775.00	48.00	-0.03	19,855.00	19,656.00	0.00	0	78.00	45.00	20,574.69	-5.31
F_XLBNK0626	XLBNK Haziran 2026 Vadeli	16,231.00	4,280.00	0.69	16,500.00	16,068.00	16,251.50	975,090	5,923.00	-481.00	16,429.36	-0.53

## VİOP 30



Haziran vadeli BIST 30 sözleşmesi dünkü işlem gününü güç kaybıyla birlikte 17.812 seviyesinde tamamlarken, akşam seansında da satış baskısının sürdüğü görüldü. Buna rağmen sözleşmenin 22 ve 50 günlük hareketli ortalamalarının üzerinde kalmayı sürdürmesi orta vadeli teknik görünüm açısından olumlu değerlendiriliyor. Jeopolitik risklerin artması halinde aşağı yönlü baskının güç kazanabileceği değerlendirilirken, 17.600 seviyesi ilk önemli destek noktası olarak izleniyor. Bu seviyenin kırılması halinde 17.500 ve 17.370 seviyeleri gündeme gelebilir. Yukarı yönlü hareketlerde ise 18.000 seviyesinin aşılması ve üzerinde kalıcılık sağlanması durumunda yükselişlerin yeniden ivme kazanarak 18.250 seviyesine yönelmesi beklenebilir.

### Bist 30 Yakın Vade Aracı Kurum Dağılımı Günlük Değişim

Aracı Kurum	Net Miktar	%	Maliyet
İŞ	8,646	24.146	17,879.396
AK	5,481	15.307	17,941.181
GARANTİ	5,351	14.944	17,959.107
OYAK	2,756	7.697	17,983.718
TERA	2,681	7.487	17,954.301
Diğer	10,892	30.419	

Net Alım

Aracı Kurum	Net Miktar	%	Maliyet
BANK OF AMERICA YB	-19,135	53.439	17,914.788
TEB	-4,510	12.595	17,906.676
YAPIKREDİ	-3,839	10.721	17,959.074
TACİRLER	-3,097	8.649	18,031.243
İNFO	-2,314	6.462	17,813.890
Diğer	-2,912	8.132	

Net Satım

### Bist 30 Yakın Vade Aracı Kurum Dağılımı Kümülatif Değişim

Aracı Kurum	Net Miktar	%	Maliyet
TEB	121,749	44.899	17,136.468
YAPIKREDİ	118,312	43.632	17,150.877
HSBC	16,284	6.005	17,616.430
NCM INVESTMENT	4,022	1.483	18,048.747
GEDİK	3,586	1.322	17,947.456
Diğer	7,206	2.657	

Net Alım

Aracı Kurum	Net Miktar	%	Maliyet
İŞ	-95,983	35.397	17,212.966
BANK OF AMERICA YB	-71,751	26.461	17,489.075
AK	-18,677	6.888	17,176.492
TACİRLER	-14,931	5.506	17,500.204
İNFO	-9,593	3.538	16,385.671
Diğer	-60,224	22.210	

Net Satım

## DÖVİZ KONTRATLARI

Sembol Kodu	Vade Ayı	Son Fiyat	Gün Adet	Gün Fark %	Gün Yükselişi	Gün Düşüşü	Ağırlıklı Ortalama	Hacim	Açık Poz	Açık Poz. Değişim	Teorik Fiyat	Teorik Fark
F_USDTRY0526	USDTRY Mayıs 2026 Vadeli	45.95	244,772.00	-0.01	45.98	45.93	45.95	11,248,238,667	1,830,594.00	322,397.00	46.06	-0.19
F_USDTRY0626	USDTRY Haziran 2026 Vadeli	47.45	195,936.00	-0.05	47.48	47.43	47.46	9,299,287,570	813,463.00	117,318.00	47.71	-0.40
F_USDTRY1226	USDTRY Aralık 2026 Vadeli	55.72	4,852.00	-0.23	55.78	55.56	55.73	270,397,500	748,826.00	-3,693.00	55.88	0.32
F_USDTRY0826	USDTRY Ağustos 2026 Vadeli	50.10	7,311.00	-0.18	50.25	50.09	50.13	366,464,747	53,498.00	600.00	50.62	-0.75
F_USDTRY0726	USDTRY Temmuz 2026 Vadeli	48.75	20,461.00	-0.15	48.82	48.75	48.77	997,853,612	47,647.00	1,087.00	49.16	-0.57
F_EURTRY0526	EURTRY Mayıs 2026 Vadeli	54.21	165.00	0.08	54.24	54.03	54.19	8,942,022	5,838.00	-316.00	54.34	-0.22
F_USDTRY0427	USDTRY Nisan 2027 Vadeli	61.35	70.00	-0.13	61.40	61.35	61.39	4,297,498	2,543.00	-65.00	60.66	1.36
F_USDTRY0926	USDTRY Eylül 2026 Vadeli	51.47	398.00	-0.18	51.52	51.47	51.51	20,499,640	10,855.00	-124.00	52.00	-0.59
F_EURTRY0826	EURTRY Ağustos 2026 Vadeli	0.00	0.00	0.41	59.36	59.36	0.00	0	30.00	1.00	59.99	-1.16
F_USDTRY1026	USDTRY Ekim 2026 Vadeli	52.84	553.00	-0.13	52.90	52.83	52.86	29,231,393	2,944.00	277.00	53.36	-0.58
F_EURTRY1226	EURTRY Aralık 2026 Vadeli	66.36	28.00	-0.34	66.44	66.33	66.43	1,860,123	733.00	30.00	66.58	-0.04
F_USDTRY1126	USDTRY Kasım 2026 Vadeli	54.28	117.00	-0.19	54.35	54.28	54.30	6,353,335	1,386.00	10.00	54.52	0.18
F_USDTRY0327	USDTRY Mart 2027 Vadeli	60.00	4,308.00	0.11	60.00	59.96	60.00	258,472,458	4,430.00	2.00	59.41	1.37
F_USDTRY0727	USDTRY Temmuz 2027 Vadeli	0.00	0.00	-0.48	65.22	65.20	0.00	0	458.00	2.00	64.00	1.57
F_EURTRY0626	EURTRY Haziran 2026 Vadeli	56.00	66.00	-0.01	56.07	55.60	55.70	3,676,032	3,041.00	33.00	56.38	-0.68
F_USDTRY0627	USDTRY Haziran 2027 Vadeli	63.80	10.00	-0.32	63.80	63.80	63.80	637,950	933.00	1.00	62.80	1.47

## Dolar/TL Yakın Vade Kontratı



Geride bıraktığımız vadede genel anlamda TL'nin Dolar karşısında değer kaybetmeye devam ettiğini gördük. Genel görüntünün yeni vadede de değişmeyeceğini düşünmekle beraber küresel piyasalarda jeopolitik risk artışları sebebiyle gelişmekte olan ülke para birimlerindeki zayıflığın da devam etmesini bekliyoruz. Yeni haftada volatilitenin de artması beklenebilir. USD/TRY için 47,75 seviye si kısa vadede direnç seviyesi olarak takip edilebilir. Bu seviyenin üstünde alımların 48 seviyesine doğru devam etmesi beklenebilir. 44,72 seviyesi ana destek seviyesi olarak takip edilmeye devam ediyor.



Hesap Aç

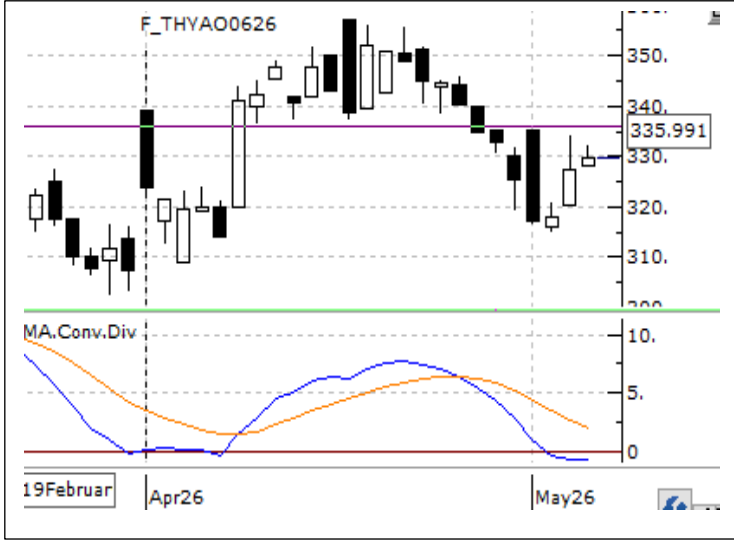
Hesabı İndir  
App Store

Hesabı İndir  
Google Play

## PAY VADELİ SÖZLEŞMESİNDE EN FAZLA İŞLEM GÖRENLER

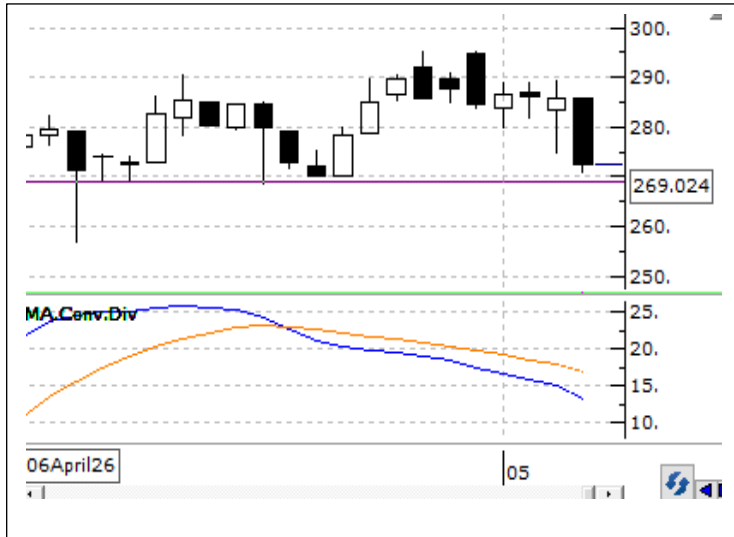
Sembol Kodu	Vade Ayı	Son Fiyat	Gün Adet	Gün Fark %	Gün Yüksekliği	Gün Düşüğü	Ağırlıklı Ortalama	Hacim	Açık Poz.	Açık Poz. Deği.	Teorik Fiyat	Teorik Fark
FAEFES	AEFES Yakın Vade / F_AEFES0526	20.83	135,911.00	2.11	21.01	20.39	20.74	281,879,592	276,853.00	5,799.00	20.73	1.71
FAKBNK	AKBNK Yakın Vade / F_AKBNK0526	76.88	596,815.00	0.69	78.20	76.18	77.08	4,600,419,704	758,067.00	-2,945.00	76.53	0.61
FAKSEN	AKSEN Yakın Vade / F_AKSEN0526	90.26	29,682.00	-1.05	91.65	88.88	90.36	268,193,458	94,658.00	-2,534.00	89.86	1.22
FALARK	ALARK Yakın Vade / F_ALARK0526	101.90	16,884.00	-0.97	104.45	101.70	103.03	173,951,725	75,262.00	-2,717.00	101.71	0.47
FARCLK	ARCLK Yakın Vade / F_ARCLK0526	117.75	12,035.00	1.38	118.30	110.65	117.42	141,320,110	38,214.00	-1,566.00	117.03	0.39
FASELS	ASELS Yakın Vade / F_ASELS0526	433.80	62,370.00	-2.42	446.85	428.30	434.54	2,710,255,995	102,933.00	-5,797.00	435.55	0.55
FASTOR	ASTOR Yakın Vade / F_ASTOR0526	325.70	127,756.00	1.42	325.80	305.50	314.37	4,016,273,280	47,218.00	-5,328.00	326.41	-0.46
FBIMAS	BIMAS Yakın Vade / F_BIMAS0526	798.40	11,198.00	-0.61	807.10	796.50	800.76	896,696,450	26,428.00	1,085.00	797.84	0.49
FBRSAN	BRSAN Yakın Vade / F_BRSAN0526	633.00	11,791.00	-0.89	652.10	623.80	637.91	752,165,370	5,073.00	-542.00	631.45	0.67
FCIMSA	CIMSA Yakın Vade / F_CIMSA0526	60.20	27,673.00	0.30	61.28	59.15	60.34	166,966,254	46,749.00	-2,360.00	60.04	0.27
FDOAS	DOAS Yakın Vade / F_DOAS0526	192.15	3,954.00	1.21	194.20	189.30	191.74	75,813,555	6,270.00	409.00	191.62	-0.27
FDOHOL	DOHOL Yakın Vade / F_DOHOL0526	24.98	85,688.00	-0.68	25.47	24.87	25.12	215,251,659	218,870.00	-12,311.00	24.91	0.62

### F\_THYAO0626 Vadeli Kontratı



Haziran Vadeli THYAO Sözleşmesinde yatay görünümün aşağı yönlü kırıldığı görülüyor. 325.30 seviyesi üzerinde haftalık kapanış alınmadıkça satış baskısının canlı kalabileceğini değerlendirdiğimiz kontratta satışların derinleşmesi halinde 300 seviyesi destek olarak takip edilebilir. 325 seviyesi üzerinde kapanışların alınmaya başlandığı senaryolarda ise sırasıyla 335 ve 344 seviyeleri direnç olarak takip edilebilir.

### F\_TUPRS0626 Vadeli Kontratı



Haziran Vadeli TUPRS Sözleşmesinde 270 seviyesinden alınan tepki yükselişi hareketinin 290 seviyesine doğru satış baskısı ile karşılandığı gözlemleniyor. 290 seviyesi üzerine yerleşilebildiği takdirde 300 seviyesine doğru bir yükseliş hareketinin gelebileceğini değerlendirdiğimiz kontratta 290 seviyesinin aşılamadığı senaryolarda satış baskısının tekrardan etkin olabileceği değerlendiriliyor. Bu durumda 260 seviyesi destek olarak takip edilebilir.

## Pay Vadeli Kontratlar Destek- Direnç Tablosu

Sembol	Kapanış	Destek 1	Destek 2	Destek 3	Direnç 1	Direnç 2	Direnç 3
AEFES Yakın Vade / F_AEFES0526	20.40	20.48	20.12	19.86	21.10	21.36	21.72
AKBNK Yakın Vade / F_AKBNK0526	76.35	75.97	75.07	73.95	77.99	79.11	80.01
AKSEN Yakın Vade / F_AKSEN0526	91.22	88.88	87.49	86.11	91.65	93.03	94.42
ALARK Yakın Vade / F_ALARK0526	102.90	100.92	99.93	98.17	103.67	105.43	106.42
ARCLK Yakın Vade / F_ARCLK0526	116.15	112.83	107.92	105.18	120.48	123.22	128.13
ASELS Yakın Vade / F_ASELS0526	444.55	425.78	417.77	407.23	444.33	454.87	462.88
ASTOR Yakın Vade / F_ASTOR0526	321.15	312.20	298.70	291.90	332.50	339.30	352.80
BIMAS Yakın Vade / F_BIMAS0526	803.30	794.23	790.07	783.63	804.83	811.27	815.43
BRSAN Yakın Vade / F_BRSAN0526	638.70	620.50	608.00	592.20	648.80	664.60	677.10
CIMSA Yakın Vade / F_CIMSA0526	60.02	59.14	58.08	57.01	61.27	62.34	63.40
DOAS Yakın Vade / F_DOAS0526	189.85	189.57	186.98	184.67	194.47	196.78	199.37
DOHOL Yakın Vade / F_DOHOL0526	25.15	24.74	24.51	24.14	25.34	25.71	25.94
ECILC Yakın Vade / F_ECILC0324	0.00	49.94	49.28	48.38	51.50	52.40	53.06
EKGYO Yakın Vade / F_EKGYO0526	21.78	21.75	21.32	20.96	22.54	22.90	23.33
ENJSA Yakın Vade / F_ENJSA0526	120.30	120.58	118.72	117.18	123.98	125.52	127.38
ENKAI Yakın Vade / F_ENKAI0526	112.85	112.32	110.53	108.82	115.82	117.53	119.32
ERGL Yakın Vade / F_ERGL0526	38.45	38.57	37.78	37.20	39.94	40.52	41.31
FROTO Yakın Vade / F_FROTO0526	101.60	100.62	99.83	98.87	102.37	103.33	104.12
GARAN Yakın Vade / F_GARAN0526	140.25	139.53	138.27	136.93	142.13	143.47	144.73
GUBRF Yakın Vade / F_GUBRF0526	600.10	601.23	588.47	576.93	625.53	637.07	649.83
HALKB Yakın Vade / F_HALKB0526	39.12	39.40	37.50	36.49	42.31	43.32	45.22
HEKTS Yakın Vade / F_HEKTS0526	3.78	3.98	3.80	3.72	4.24	4.32	4.50
ISCTR Yakın Vade / F_ISCTR0526	14.88	14.79	14.63	14.40	15.18	15.41	15.57
ISGYO Yakın Vade / F_ISGYO0324	0.00	14.20	13.82	13.60	14.80	15.02	15.40
KARSN Yakın Vade / F_KARSN0324	0.00	9.74	9.38	9.13	10.35	10.60	10.96
KCHOL Yakın Vade / F_KCHOL0526	215.50	214.03	211.77	210.18	217.88	219.47	221.73
KONTR Yakın Vade / F_KONTR0526	10.05	10.06	9.71	9.38	10.74	11.07	11.42
KRDMD Yakın Vade / F_KRDMD0526	40.57	40.07	39.44	38.83	41.31	41.92	42.55
MGROS Yakın Vade / F_MGROS0526	695.90	695.40	687.80	682.90	707.90	712.80	720.40
ODAS Yakın Vade / F_ODAS0526	7.83	7.83	7.46	7.23	8.43	8.66	9.03
OYAKC Yakın Vade / F_OYAKC0526	25.19	25.23	24.82	24.59	25.87	26.10	26.51
PETKM Yakın Vade / F_PETKM0526	24.74	23.44	22.74	21.73	25.15	26.16	26.86
PGSUS Yakın Vade / F_PGSUS0526	187.35	186.80	184.85	182.75	190.85	192.95	194.90
SAHOL Yakın Vade / F_SAHOL0526	103.55	101.25	100.25	98.80	103.70	105.15	106.15
SASA Yakın Vade / F_SASA0526	3.18	3.24	3.06	2.96	3.52	3.62	3.80
SISE Yakın Vade / F_SISE0526	50.99	49.34	48.48	47.17	51.51	52.82	53.68
SKBNK Yakın Vade / F_SKBNK0324	0.00	4.08	4.01	3.95	4.21	4.27	4.34
SOKM Yakın Vade / F_SOKM0526	55.44	55.64	54.10	53.33	57.95	58.72	60.26
TAVHL Yakın Vade / F_TAVHL0526	295.25	291.90	287.60	283.80	300.00	303.80	308.10
TCELL Yakın Vade / F_TCELL0526	121.25	120.13	119.07	117.33	122.93	124.67	125.73
THYAO Yakın Vade / F_THYAO0526	318.15	317.90	315.95	313.60	322.20	324.55	326.50
TKFEN Yakın Vade / F_TKFEN0526	145.80	147.42	142.78	139.72	155.12	158.18	162.82
TOASO Yakın Vade / F_TOASO0526	320.45	322.10	314.85	310.70	333.50	337.65	344.90
TRALT Yakın Vade / F_TRALT0526	43.15	43.31	42.44	41.89	44.73	45.28	46.15
TRMET Yakın Vade / F_TRMET0526	122.15	123.22	119.83	118.02	128.42	130.23	133.62
TSKB Yakın Vade / F_TSKB0526	12.30	12.45	12.09	11.86	13.04	13.27	13.63
TTKOM Yakın Vade / F_TTKOM0526	67.50	65.02	63.32	60.67	69.37	72.02	73.72
TUPRS Yakın Vade / F_TUPRS0526	278.10	261.12	256.73	250.02	272.22	278.93	283.32
ULKER Yakın Vade / F_ULKER0526	132.55	131.78	130.37	129.33	134.23	135.27	136.68
VAKBN Yakın Vade / F_VAKBN0526	32.29	32.13	31.40	30.85	33.41	33.96	34.69
VESTL Yakın Vade / F_VESTL0526	29.06	28.93	28.65	28.35	29.51	29.81	30.09



Hesap Aç

Hesabın İndir  
App Store

Hesabın İndir  
Google Play

# VIOP BÜLTEN

8 MAYIS 2026

## NCM INVESTMENT ARAŞTIRMA DEPARTMANI

Duhan Samet Akdağ

Bahriye Nur Balcıođlu

### ÇEKİNCE

Burada yer alan tüm bilgi, yorum ve tavsiyeler; yatırımcıları bilgilendirmek amacı ile NCM Investment Menkul Değerler A.Ş. tarafından hazırlanmıştır. Burada yer alan bilgi, yorum ve tavsiyeler; hukuki veya mali tavsiye olarak yorumlanamaz veya yatırım danışmanlığı kapsamında değerlendirilmez. Yatırım danışmanlığı hizmeti; aracı kurumlar, portföy yönetim şirketleri, mevduat kabul etmeyen bankalar ile müşteri arasında imzalanacak yatırım danışmanlığı sözleşmesi çerçevesinde sunulmaktadır. Burada yer alan yatırım seçenekleri, yorumlar ve tavsiyeler; kişisel görüşlere dayanmakta olup bu görüşler mali durumunuz ile risk ve getiri tercihlerinize uygun olmayabilir. Bu nedenle sadece burada yer alan bilgilere dayanarak yatırım kararı verilmesi beklentilerinize uygun sonuçlar doğurmayabilir.



Hesap Aç



Hemen İndir  
App Store



Hemen İndir  
Google Play