

1 HAZİRAN 2026

Bir Bakışta

Bir Bakışta

ABD

Piyasalar, Memorial Day nedeniyle kısa geçen haftada yapay zekâ altyapısı temasına odaklandı. Micron, Dell, Anthropic, MongoDB, Snowflake, Marvell, Oracle ve Qualcomm gibi şirketler teknoloji hisselerini desteklerken, düşen petrol fiyatları ve İran kaynaklı jeopolitik risklerin azalabileceğine dair beklentiler risk iştahını artırdı. Haftanın ilerleyen günlerinde Dell'in güçlü yapay zekâ sunucu satışları, Anthropic'in yükselen değerlemesi ve olumlu teknoloji bilançoları ralliyi sürüklerken, enerji hisseleri gerileyen petrol fiyatları nedeniyle geride kaldı. Perakende şirketleri düşük beklentiler sayesinde pozitif sürprizler yaparken, uzay sektörü hisseleri ise SpaceX halka arz söylentileri, Blue Origin'in yaşadığı sorunlar ve Virgin Galactic haberleri etrafında oldukça volatil bir seyir izledi. Genel olarak hafta boyunca teknoloji piyasayı sırtladı; enerji ve savunmacı sektörler ise zayıf kaldı.

ASYA

Asya piyasalarında haftanın ana teması yapay zekâ yatırımları, Çin ekonomisine ilişkin beklentiler ve küresel ticaret görünümü oldu. Teknoloji hisseleri, ABD'deki AI altyapı rallisinin etkisiyle güçlü seyrederken özellikle çip üreticileri ve veri merkezi tedarik zincirindeki şirketler öne çıktı. Çin tarafında yatırımcılar yeni teşvik adımlarını ve emlak sektörüne yönelik destekleri takip ederken, Japonya'da ihracatçı şirketler küresel teknoloji talebinden faydalandı. Düşen petrol fiyatları enerji hisselerini baskılasa da bölge genelinde risk iştahı güçlü kaldı. Haftanın sonunda Asya piyasaları, büyüme endişelerinden çok teknoloji ve yapay zekâ temalı hikâyelere odaklanan bir görünüm sergiledi.

AVRUPA

Avrupa piyasaları haftayı teknoloji ve savunma hisselerinin desteğiyle pozitif tamamlarken, yatırımcılar bir yandan enflasyon ve faiz beklentilerini, diğer yandan küresel büyüme görünümünü fiyatladı. Yapay zekâ yatırımlarına yönelik iyimserlik Avrupa'nın yarı iletken ve teknoloji şirketlerine alım getirirken, düşen petrol fiyatları enerji sektörünü baskıladı. Savunma harcamalarının artacağı beklentisi sektöre destek vermeye devam ederken, tüketici hisseleri zayıf ekonomik aktivite ve temkinli harcama eğilimleri nedeniyle karışık bir performans sergiledi. Genel görünümde Avrupa borsaları, ABD'deki teknoloji rallisinin etkisiyle yükselirken ekonomik büyüme endişeleri kazanımları sınırladı.

	Son	Değişim (%)
DÜNYA ENDEKSLERİ		
FTSE DÜNYA	1,391	0.08
FTSE GELİŞMEKTE OLAN	776	0.44
KÜRESEL PİYASALAR		
NASDAQ	30,333	0.36
SP 500	7,580	0.00
DOW JONES	51,032	0.72
DAX - ALMANYA	25,261	0.62
CAC40 - FRANSA	8,217	0.42
FTSE100 - İNGİLTERE	10,381	-0.28
AEX - AMSTERDAM	1,034	-0.07
SHCOMP - SHANGHAI	4,058	-0.27
HSI - HONG KONG	25,311	1.24
KOSPI - KORE	8,788	3.68
GÖSTERGE TAHVİLLER		
ABD 10 YILLIK	4.46	0.78
ALMANYA 10 YILLIK	2.97	0.03
İNGİLTERE 10 YILLIK	4.83	0.02
JAPONYA 10 YILLIK	2.69	0.04
FRANSA 10 YILLIK	3.59	0.03
TÜRKİYE 10 YILLIK	30.26	-5.17

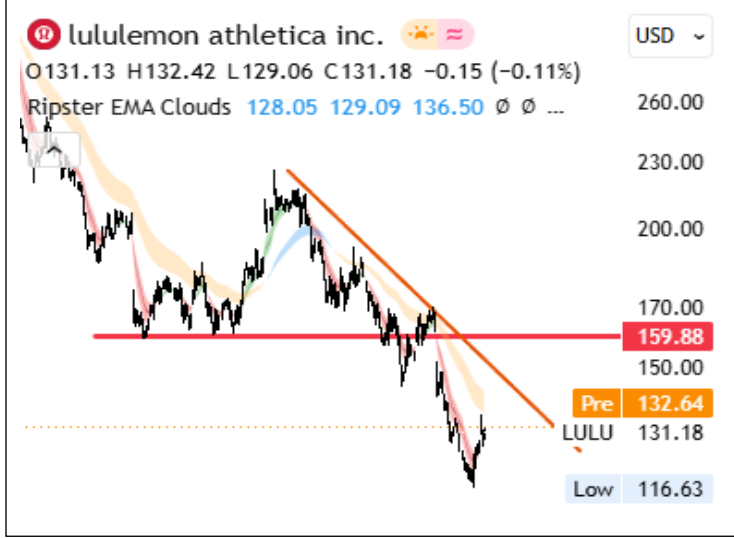


Hesap Aç



Yurt Dışı Piyasalar Seçilmiş Grafikler

LULU- TEPKİ YÜKSELİŞİ DEVAM EDEBİLİR



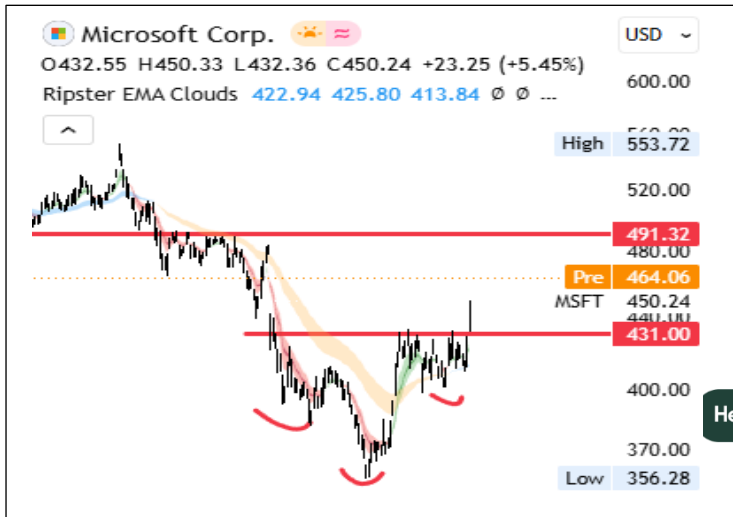
Yılbaşından bu yana %40'a yakın değer kaybeden hissede 116 dolar etrafında tepki alımlarının gelecek düşüş trendine kısa vadede son verildiği gözlemleniyor. İndikatör ve osilatörlerdeki toparlanma ile beraber tepki hareketinin 160 seviyesine doğru devam etmesi beklenebilir. Satışların tekrardan aktif hale geldiği senaryolarda ise 116 ve 100 seviyeleri destek olarak takip edilebilir.

OPEN- DÜŞEN TREND TAKİP EDİLİYOR



10.87 seviyesinden başlayan satışlarla hissenin düşen trend altında değer kaybetmeye devam ettiği gözlemleniyor. Bununla beraber düşen trend direnç noktasına yakın fiyatlanan hissede 5.54 seviyesi üzerine bir kırılımın momentumu arttırabileceği değerlendiriliyor. Bu kırılım senaryosunda 6.81 seviyesi direnç olarak takip edilebilir. Düşen trendin kırılmakta zorlanması hissedeki satış baskısının 4.90 seviyelerine kadar devam etmesi ile sonuçlanabilir.

MSFT- FORMASYON HAREKETİ DEVAM EDİYOR



Ters omuz baş omuz formasyonu içerisinde olduğunu değerlendirdiğimiz hissede ivmenin 491 seviyesine doğru devam edebileceği değerlendiriliyor. 431 ve 400 seviyeleri satışların etkin olduğu geri çekilmelerde destek seviyeleri olarak izlenebilir.

Hesap Aç

GLOBAL PİYASALAR BÜLTENİ

1 HAZİRAN 2026

NCM
INVESTMENT

Günün Öne Çıkan Hisseleri

ABD

Yükselenler

DELL	+	Dell Technologi...	32.758%	
NTAP	+	NetApp Inc	22.395%	
NOW	+	ServiceNow Inc	14.384%	
IBM	+	International B...	12.709%	
HPE	+	Hewlett Packar...	12.641%	

Düşenler

FDXF	+	FedEx Freight ...	13.314%	
CLX	+	Clorox Co	6.424%	
RMD	+	Resmed Inc	6.317%	
INTC	+	Intel Corp	5.137%	
SWKS	+	Skyworks Soluti...	4.373%	

ASYA

Yükselenler

9984.T-JP	+	SoftBank Group...	14.02%	
1303-TW	+	Nan Ya Plastics ...	9.58%	
6981.T-JP	+	Murata Manufa...	8.99%	
WTC-AU	+	WiseTech Globa...	8.72%	
6526.T-JP	+	Socionext Inc	8.61%	

Düşenler

6503.T-JP	+	Mitsubishi Elect...	7.17%	
4911.T-JP	+	Shiseido Co Ltd	6.96%	
ZE371-CN	+	Naura Technolo...	6.347%	
7532.T-JP	+	Pan Pacific Inte...	6.23%	
7201.T-JP	+	Nissan Motor C...	5.39%	

AVRUPA

Yükselenler

SAP-DE	+	SAP SE	8.45%	
EZJ-GB	+	Easyjet PLC	7.99%	
SGE-GB	+	Sage Group PLC	6.648%	
DSY-FR	+	Dassault Syste...	6.2%	
WKL-NL	+	Wolters Kluwer ...	6.19%	

Düşenler

OCDO-GB	+	Ocado Group P...	5.74%	
PSN-GB	+	Persimmon PLC	3.817%	
RR.-GB	+	Rolls-Royce Hol...	3.23%	
BA.-GB	+	BAE Systems P...	3.139%	
ABDN-GB	+	Aberdeen Grou...	2.82%	



Hesap Aç



Hissenizi
App Store



Hissenizi
Google Play

GLOBAL PİYASALAR BÜLTENİ

1 HAZİRAN 2026



NCM INVESTMENT ARAŞTIRMA DEPARTMANI

ÇEKİNCE

Burada yer alan tüm bilgi, yorum ve tavsiyeler; yatırımcıları bilgilendirmek amacı ile NCM Investment Menkul Değerler A.Ş. tarafından hazırlanmıştır. Burada yer alan bilgi, yorum ve tavsiyeler; hukuki veya mali tavsiye olarak yorumlanamaz veya yatırım danışmanlığı kapsamında değerlendirilmez. Yatırım danışmanlığı hizmeti; aracı kurumlar, portföy yönetim şirketleri, mevduat kabul etmeyen bankalar ile müşteri arasında imzalanacak yatırım danışmanlığı sözleşmesi çerçevesinde sunulmaktadır. Burada yer alan yatırım seçenekleri, yorumlar ve tavsiyeler; kişisel görüşlere dayanmakta olup bu görüşler mali durumunuz ile risk ve getiri tercihlerinize uygun olmayabilir. Bu nedenle sadece burada yer alan bilgilere dayanarak yatırım kararı verilmesi beklentilerinize uygun sonuçlar doğurmayabilir.



Hesap Aç

