

Bir Bakışta

ABD

Pazartesi günü piyasalar yüksek volatiliteyle işlem gördü. Hafta sonu İsrail'in İran'daki yaklaşık 30 petrol deposunu vurmasının ardından petrol fiyatları gece saatlerinde 120 dolara yaklaşarak piyasaları sert şekilde baskıladı. Gün içinde ise petrolün yeniden 93 dolar civarına gerilemesi ve G7'nin gerekirse stratejik rezervleri devreye sokabileceği mesajı risk algısını bir miktar azalttı. Buna rağmen jeopolitik riskler yüksek kalmaya devam ediyor; İran'da yeni dini lider olarak Mojtaba Hamaney'in açıklanması rejimin sert çizgisinin süreceğine işaret ederken, Körfez'de gemilerin sigortalımasındaki sorunlar bölgedeki petrol taşımacılığını fiilen durma noktasına getirdi. Bu gelişmeler petrol piyasasında 1970'lerdeki enerji şoklarını hatırlatan güçlü fiyat hareketlerine yol açtı. Trump'ın savaşın sonuna yaklaşmış olabiliriz açıklamaları ise piyasalara moral oldu

ASYA

Asya piyasaları haftaya sert satışlarla başladı. Petrol fiyatlarındaki ani sıçrama ve Orta Doğu'daki savaşın enerji maliyetlerini artıracacağı endişesi risk iştahını zayıflatırken, özellikle enerji ithalatına bağımlı ekonomilerde satış baskısı öne çıktı. Güney Kore'de KOSPI endeksi derin kayıplar yaşarken, Japonya ve Çin borsalarında da temkinli bir seyir izlendi. Gün içinde petrol fiyatlarının geri çekilmesi kayıpları bir miktar sınırlasa da yatırımcılar jeopolitik risklerin küresel büyüme ve enflasyon üzerindeki etkilerini fiyatlamaya devam ediyor.

AVRUPA

Avrupa piyasaları da haftaya dalgalı ve temkinli bir başlangıç yaptı. Petrol fiyatlarının hafta sonu 120 dolara yaklaşması enerji ve savunma hisselerinde yükseliş yaratırken, yüksek enerji maliyetlerinin ekonomik büyüme üzerindeki olası etkileri genel endekslerde baskı oluşturdu. Gün içinde petrol fiyatlarının 90 dolar seviyelerine geri çekilmesiyle kayıpların bir kısmı telafi edilse de yatırımcılar Orta Doğu'daki gelişmeleri yakından izlemeyi sürdürüyor. Özellikle enerji arzı ve Körfez'deki taşımacılık riskleri Avrupa piyasalarında temkinli duruşun korunmasına neden oluyor.

	Son	Değişim (%)
DÜNYA ENDEKSLERİ		
FTSE DÜNYA	1.250	0,85
FTSE GELİŞMEKTE OLAN	720	2,24
KÜRESEL PİYASALAR		
NASDAQ	24.967	1,32
SP 500	6.796	0
DOW JONES	47.741	0,5
DAX - ALMANYA	23.918	2,17
CAC40 - FRANSA	8.039	1,57
FTSE100 - İNGİLTERE	10.406	1,52
AEX - AMSTERDAM	998	1,55
SHCOMP - SHANGHAI	4.123	0,65
HSI - HONG KONG	25.840	-0,69
KOSPI - KORE	5.533	5,35
GÖSTERGE TAHVİLLER		
ABD 10 YILLIK	4,13	0,78
ALMANYA 10 YILLIK	2,88	0,66
İNGİLTERE 10 YILLIK	4,69	0,11
JAPONYA 10 YILLIK	2,19	0
FRANSA 10 YILLIK	3,48	-1,02
TÜRKİYE 10 YILLIK	27,31	0,19



Hesap Aç



Yurt Dışı Piyasalar Seçilmiş Grafikler

MRVL- HAREKET GÜÇ KAZANIYOR.



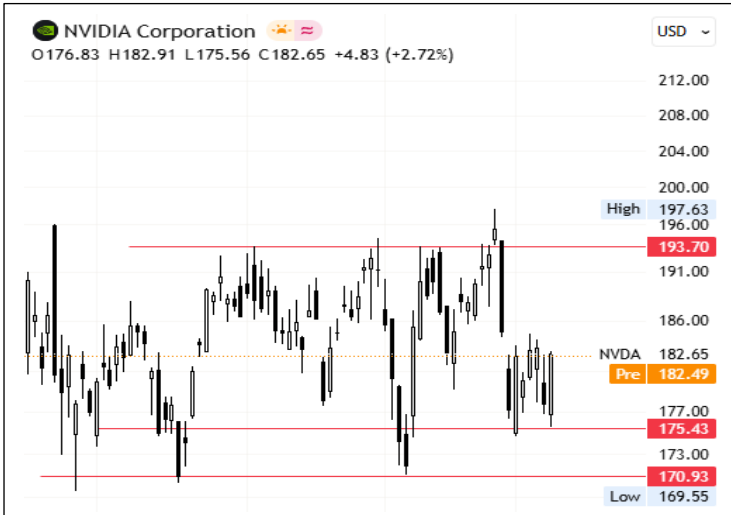
Teknik görünümde düşen kama sonrası ivme artışının hisseyi ilk direnç seviyemiz olan 94.13 seviyesine taşıdığı gözlemleniyor. 91 seviyesi korunduğu sürece hareketin 97.71 seviyesine doğru devam etmesini beklemekle beraber sert yükseliş sonrası geri çekilmelerde ilk etapta 91.50 seviyesi destek olarak takip edilebilir. 91 seviyesinin altına sarkıldığı durumlarda ise 87 ve 85 seviyeleri destek olarak takip edilebilir.

NKTR –SOLUKLANMA HAREKETİ DEVAM EDİYOR



Sert yükseliş sonrası yatay bant aralığına sıkışmış hissenin bu bant aralığından ne yöne doğru kurtulacağı kısa vadede hareketin yönünü tayin edecektir. 75 seviyesi üzerinde hareketin 88 seviyesine doğru devam etmesi beklenebilir. 64.60 seviyesi altında günlük kapanışların alınmaya başlandığı senaryolarda ise 55.80 seviyesindeki boşluğa kadar satışların devam etme riski doğacaktır.

NVDA – TEPKİ YÜKSELİŞİ DEVAM EDEBİLİR.



170.93 – 193.70 geniş bant aralığında fiyatlanan hissenin destek bölgesinden alınan tepki ile beraber momentumda yukarı yönlü bir artış ile desteklenebileceği değerlendiriliyor. Alımların devam etmesi durumunda hareketin 185 ve 193 seviyelerine doğru devam etmesi beklenebilir. 175.43 seviyesi altına sarkılması durumunda ise 170 ve 165 seviyeleri ana destek seviyeleri olarak öne çıkıyor.



Hesap Aç



Hemen İndir



Hemen İndir

Günün Öne Çıkan Hisseleri

ABD

Yükselenler

SNDK	Sandisk Corp	11.644%	
TER	Teradyne Inc	8.566%	
CLEN	Ciena Corp	8.284%	
FIX	Comfort System...	7.298%	
WDC	Western Digital ...	6.854%	

Düşenler

PSKY	Paramount Sky...	6.672%	
AJG	Arthur J. Gallag...	4.537%	
CF	CF Industries H...	4.094%	
CHTR	Charter Commu...	4.061%	
BR	Broadridge Fina...	3.997%	

ASYA

Yükselenler

6920.T-JP	Lasertec Corp	14.53%	
5802.T-JP	Sumitomo Elect...	8.83%	
6415-TW	Silergy Corp	8.37%	
8015.T-JP	Toyota Tsusho ...	8.23%	
6301.T-JP	Komatsu Ltd	7.94%	

Düşenler

6505-TW	Formosa Petroc...	9.97%	
1857-SZ	PetroChina Co ...	7.198%	
28-SZ	China Petroleu...	6.286%	
WDS-AU	Woodside Ener...	3.76%	
1088-SZ	China Shenhua ...	3.691%	

AVRUPA

Yükselenler

TPEIR-GR	Piraeus Bank SA	7.27%	
PSN-GB	Persimmon PLC	6.947%	
ALPHA-GR	Alpha Bank SA	6.48%	
CFEB-BE	Compagnie d'e...	6.36%	
FRES-GB	Fresnillo PLC	6.214%	

Düşenler

MOH-GR	Motor Oil Hella...	2.38%	
BP-GB	BP PLC	1.922%	
GALP-PT	Galp Energia S...	1.87%	
DGE-GB	Diageo PLC	1.348%	
ORA-FR	Orange SA	0.93%	



Hesap Aç



Hemen İndir

App Store



Hemen İndir

Google Play

GLOBAL PİYASALAR BÜLTENİ

10 MART 2026



NCM INVESTMENT ARAŞTIRMA DEPARTMANI

Duhan Samet Akdağ

Bahriye Nur Balcıoğlu

ÇEKİNCE

Burada yer alan tüm bilgi, yorum ve tavsiyeler; yatırımcıları bilgilendirmek amacı ile NCM Investment Menkul Değerler A.Ş. tarafından hazırlanmıştır. Burada yer alan bilgi, yorum ve tavsiyeler; hukuki veya mali tavsiye olarak yorumlanamaz veya yatırım danışmanlığı kapsamında değerlendirilmez. Yatırım danışmanlığı hizmeti; aracı kurumlar, portföy yönetim şirketleri, mevduat kabul etmeyen bankalar ile müşteri arasında imzalanacak yatırım danışmanlığı sözleşmesi çerçevesinde sunulmaktadır. Burada yer alan yatırım seçenekleri, yorumlar ve tavsiyeler; kişisel görüşlere dayanmakta olup bu görüşler mali durumunuz ile risk ve getiri tercihlerinize uygun olmayabilir. Bu nedenle sadece burada yer alan bilgilere dayanarak yatırım kararı verilmesi beklentilerinize uygun sonuçlar doğurmayabilir.



Hesap Aç

