

8 HAZİRAN 2026

Bir Bakışta

ABD

Bu hafta küresel piyasalarda yapay zekâ teması etrafında şekillenen güçlü yükseliş, haftanın sonuna doğru yerini sert bir düzeltmeye bıraktı. Sunucular, ağ ekipmanları, özel çipler ve veri merkezi altyapısına yönelik güçlü talep teknoloji hisselerini desteklerken, Broadcom kaynaklı yarı iletken satışları, yükselen tahvil faizleri, petrol fiyatlarındaki artış ve güçlü ABD istihdam verisinin FED'in faiz indirim beklentilerini zayıflatması risk iştahını baskıladı. Haftanın son işlem gününde teknoloji hisseleri ve kripto varlıklarda satışlar hızlanırken, piyasalarda yapay zekâ odaklı yoğunlaşmanın yarattığı kırılma bir kez daha ön plana çıktı.

ASYA

Hafta boyunca Asya piyasaları, yapay zekâ teması etrafındaki küresel iyimserlik ve teknoloji hisselerindeki yükselişten destek bulsa da ABD'de güçlü gelen istihdam verisinin faiz indirim beklentilerini zayıflatması ve yarı iletken sektöründe artan satış baskısı haftanın sonuna doğru risk iştahını sınırladı. Japonya ve Güney Kore öncülüğündeki teknoloji hisseleri dalgalı bir seyir izlerken, yükselen petrol fiyatları ve ABD tahvil faizleri bölge piyasalarında temkinli görünümün güçlenmesine neden oldu.

AVRUPA

Avrupa piyasaları ise haftaya küresel risk iştahının desteğiyle pozitif başlarken, yükselen tahvil getirileri, enerji fiyatlarındaki artış ve ticaret politikalarına ilişkin belirsizliklerin etkisiyle kazançlarını sınırladı. Finans ve savunma hisseleri görece güçlü performans sergilerken, teknoloji sektöründeki satışlar ve ABD'den gelen güçlü istihdam verisinin FED'in faiz indirim sürecine ilişkin beklentileri ötelemesi, haftanın son bölümünde Avrupa endekslerinde baskının artmasına yol açtı.

	Son	Değişim (%)
DÜNYA ENDEKSLERİ		
FTSE DÜNYA	1,350	-0.59
FTSE GELİŞMEKTE OLAN	751	-1.98
KÜRESEL PİYASALAR		
NASDAQ	28,958	-4.77
SP 500	7,384	-2.64
DOW JONES	50,867	-1.35
DAX - ALMANYA	24,759	-0.75
CAC40 - FRANSA	8,218	-0.32
FTSE100 - İNGİLTERE	10,368	0.07
AEX- AMSTERDAM	1,041	-0.55
SHCOMP - SHANGHAI	3,998	-0.73
HSI - HONG KONG	24,514	-3.25
KOSPI - KORE	7,604	-6.82
GÖSTERGE TAHVİLLER		
ABD 10 YILLIK	4.57	0.78
ALMANYA 10 YILLIK	3.04	0.00
İNGİLTERE 10 YILLIK	4.90	0.02
JAPONYA 10 YILLIK	2.71	0.04
FRANSA 10 YILLIK	3.69	0.00
TÜRKİYE 10 YILLIK	28.09	-4.57

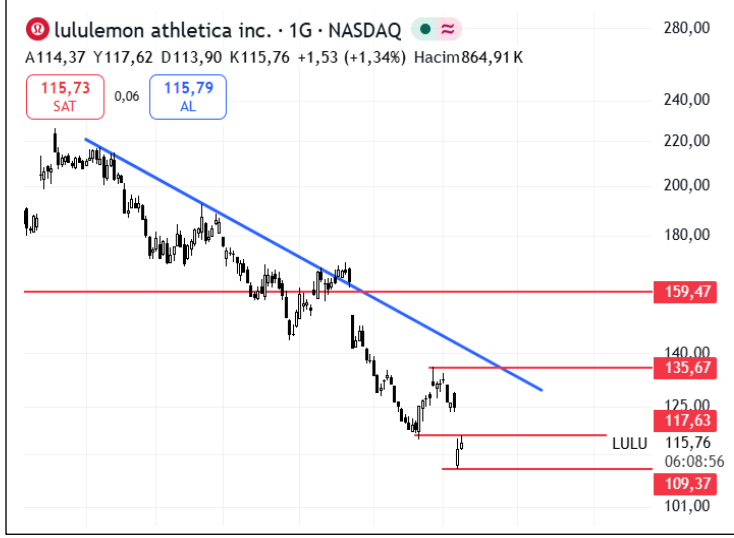


Hesap Aç



Yurt Dışı Piyasalar Seçilmiş Grafikler

LULU- TEPKİ YÜKSELİŞİ DEVAM EDEBİLİR.



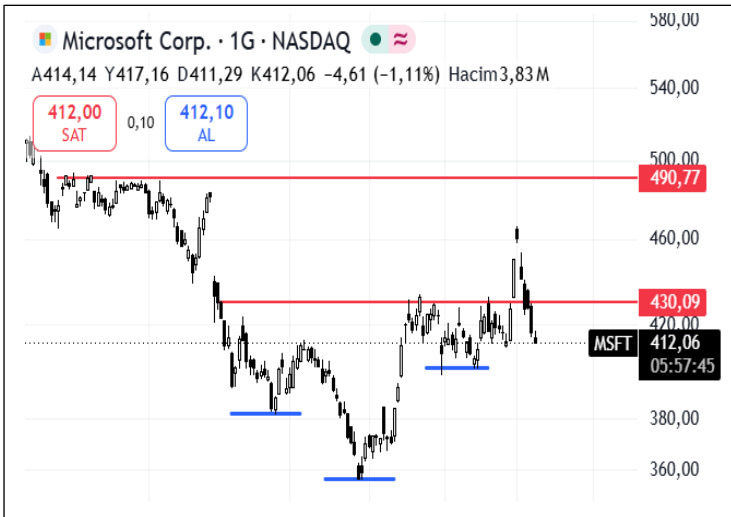
Yılbaşından bu yana yaklaşık %40 değer kaybeden hissede, 116 dolar seviyeleri etrafında tepki alımları görülse de Cuma günü zayıf piyasa görünümünün etkisiyle sert satışlar takip edildi. Teknik görünümde oluşan GAP'ın doldurulması beklenirken, ilk etapta 123,00 dolar seviyesi izlenecektir. İndikatörlerdeki pozitif görünümün korunması halinde ise alıcılı iştahın 135,00 dolar seviyelerine kadar devam etmesi beklenebilir. 109,00 seviyesi önemli destek seviyesi.

OPEN- DÜŞEN TREND TAKİP EDİLİYOR.



10.87 seviyesinden başlayan satışlarla hissenin düşen trend altında değer kaybetmeye devam ettiği gözlemleniyor. Bununla beraber kritik 4,24 destek seviyesine doğru satışların devam etmesi beklenebilir. Satış baskısının devam etmesi durumunda 3,90 seviyesine satışların devam etmesi beklenebilir. Alıcılı iştahın devam etmesi durumunda 5,52 önemli direnç seviyesi.

MSFT- FORMASYON HAREKETİ DEVAM EDİYOR.



Ters omuz baş omuz formasyonu içerisinde olduğunu değerlendirdiğimiz hissede ivmenin 490 seviyesine doğru devam edebileceği değerlendiriliyor. 430 ve 400 seviyeleri satışların etkin olduğu geri çekilmelerde destek seviyeleri olarak izlenebilir.



Hesap Aç



Hemen İndir



Hemen İndir

GLOBAL PİYASALAR BÜLTENİ

8 HAZİRAN 2026

NCM
INVESTMENT

Günün Öne Çıkan Hisseleri

ABD

Yükselenler

COO +	Cooper Şirketle...	8.578 %	
FDXF +	FedEx Kargo Ho...	% 6,423	
KMB +	Kimberly-Clark ...	% 6,278	
CLX +	Clorox Şirketi	5.032 %	
KVUE +	Kenvue Inc	4.917 %	

Düşenler

MU +	Mikron Teknoloj...	13.252 %	
TER +	Teradyne A.Ş.	12.026 %	
FSLR +	First Solar Inc	11.411 %	
SNDK +	Sandisk Şirketi	11.386 %	
INTC +	Intel Şirketi	11.281 %	

ASYA

Yükselenler

CSL-AU +	CSL Ltd	% 5,75	
COH-AU +	Koklear Ltd.	% 5,63	
1088-SZ +	Çin Shenhua En...	4.617 %	
8766.T-JP +	Tokio Marine H...	% 3,37	
1288-SZ +	Çin Tarım Bank...	3.302 %	

Düşenler

6981.T-JP +	Murata Üretim ...	% 10,15	
6526.T-JP +	Socionext Inc	% 10,05	
6415-TW +	Silergy Corp	% 9,97	
6762.T-JP +	TDK Şirketi	% 9,63	
6723.T-JP +	Renesas Elektro...	% 9,39	

AVRUPA

Yükselenler

OMU-GB +	Eski Mutual Ltd.	4.138 %	
OCDO-GB +	Ocado Grup PLC	2.951 %	
STMPA-FR +	STMicroelectro...	% 2,72	
ASML-NL +	ASML Holding ...	2,11 %	
PST-IT +	Poste Italiane S...	2,02 %	

Düşenler

BAS-DE +	BASF SE	% 3,53	
ALWN-GR +	Allwyn AG	% 2,85	
ZAL-DE +	Zalando SE	2,44 %	
ATO-FR +	Atos SE	% 2,4	
EVK-DE +	Evonik Industri...	2,33 %	



Hesap Aç



Hesabı İndir



Hesabı İndir

Google Play

GLOBAL PİYASALAR BÜLTENİ

8 HAZİRAN 2026

NCM
INVESTMENT

NCM INVESTMENT ARAŞTIRMA DEPARTMANI

ÇEKİNCE

Burada yer alan tüm bilgi, yorum ve tavsiyeler; yatırımcıları bilgilendirmek amacı ile NCM Investment Menkul Değerler A.Ş. tarafından hazırlanmıştır. Burada yer alan bilgi, yorum ve tavsiyeler; hukuki veya mali tavsiye olarak yorumlanamaz veya yatırım danışmanlığı kapsamında değerlendirilmez. Yatırım danışmanlığı hizmeti; aracı kurumlar, portföy yönetim şirketleri, mevduat kabul etmeyen bankalar ile müşteri arasında imzalanacak yatırım danışmanlığı sözleşmesi çerçevesinde sunulmaktadır. Burada yer alan yatırım seçenekleri, yorumlar ve tavsiyeler; kişisel görüşlere dayanmakta olup bu görüşler mali durumunuz ile risk ve getiri tercihlerinize uygun olmayabilir. Bu nedenle sadece burada yer alan bilgilere dayanarak yatırım kararı verilmesi beklentilerinize uygun sonuçlar doğurmayabilir.



Hesap Aç

Hemen İndir
App Store

Hemen İndir
Google Play