

9 NİSAN 2026

Bir Bakışta

ABD

Piyasalar, İran ile ABD arasında Pakistan aracılığıyla sağlanan ateşkes sonrası güçlü bir toparlanma yaşadı. S&P 500 %2,5, Nasdaq 100 yaklaşık %3 yükselirken, Dow Jones Industrial Average 1000 puan artış kaydetti. Ateşkesle birlikte petrol fiyatları 100 doların altına gerilerken, ulaşım ve turizm hisseleri yükseldi; enerji hisselerinde ise geri çekilme görüldü. Hürmüz Boğazı'nda sevkiyatlar kademeli olarak yeniden başlasa da belirsizlik tamamen ortadan kalkmış değil. Özellikle yarı iletken hisseleri güçlü yükselirken, piyasalar şimdilik jeopolitik risklerdeki azalmanın etkisiyle rahat bir nefes aldı.

ASYA

Asya piyasaları, ABD-İran ateşkesinin yarattığı küresel risk iştahıyla güçlü bir toparlanma gösterdi. Nikkei 225 ve Hang Seng Index öncülüğünde borsalar yükselirken, özellikle yarı iletken ve ihracat odaklı hisselerde alımlar hızlandı. Petrol fiyatlarındaki düşüş, enerji ithalatçısı ekonomiler için pozitif fiyatlanırken; jeopolitik tansiyonun düşmesiyle Asya para birimleri de dolara karşı değer kazandı. Bölge genelinde risk iştahı belirgin şekilde toparlandı.

AVRUPA

Avrupa borsaları da ateşkes haberini güçlü alımlarla karşıladı. STOXX Europe 600 genelinde yükseliş görülürken, özellikle sanayi, havacılık ve turizm hisseleri öne çıktı. Düşen petrol fiyatları, maliyet baskısını azaltacağı beklentisiyle şirket hisselerine destek verirken; enerji şirketlerinde kâr realizasyonları dikkat çekti. Jeopolitik risk priminin gerilemesiyle Avrupa piyasaları da küresel toparlanmaya eşlik et

	Son	Değişim (%)
DÜNYA ENDEKSLERİ		
FTSE DÜNYA	1,256	-0.28
FTSE GELİŞMEKTE OLAN	729	-0.27
KÜRESEL PİYASALAR		
NASDAQ	24,869	-0.14
SP 500	6,767	-0.24
DOW JONES	47,779	-0.27
DAX - ALMANYA	23,725	-1.48
CAC40 - FRANSA	8,205	-0.72
FTSE100 - İNGİLTERE	10,585	-0.22
AEX - AMSTERDAM	1,002	-0.14
SHCOMP - SHANGHAI	3,966	-0.72
HSI - HONG KONG	25,675	-1.35
KOSPI - KORE	5,778	-1.61
GÖSTERGE TAHVİLLER		
ABD 10 YILLIK	4.30	-0.09
ALMANYA 10 YILLIK	3.01	2.13
İNGİLTERE 10 YILLIK	4.69	0.11
JAPONYA 10 YILLIK	2.40	0.00
FRANSA 10 YILLIK	3.65	1.98
TÜRKİYE 10 YILLIK	24.55	-1.07



Hesap Aç



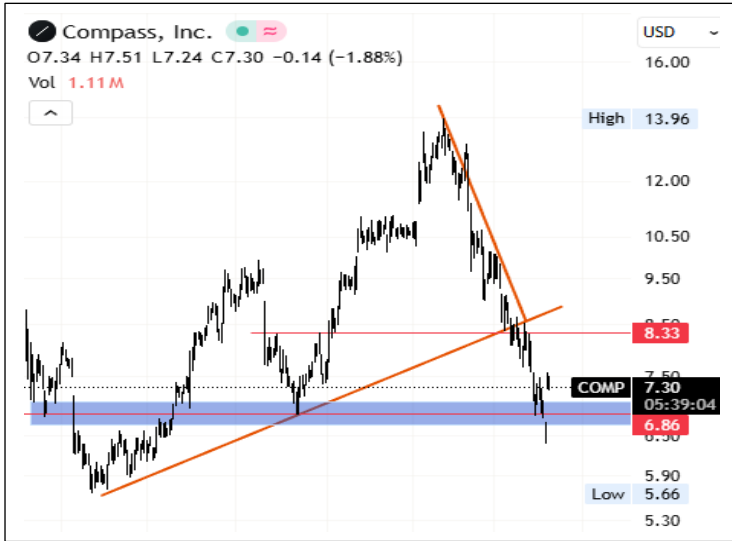
Yurt Dışı Piyasalar Seçilmiş Grafikler

ULS- FORMASYON OLUŞUMU DEVAM EDİYOR.



Teknik olarak ters omuz baş omuz formasyonu içerisinde olduğu düşünülen hissede 85 seviyesi üzerinde günlük kapanışların alınması 91 seviyesine doğru bir yükseliş hareketini tetikleyebilir. 78.20 seviyesi altına sarkılması halinde ise formasyonun bozulması sonucu hissedeki satışların 73 seviyesine doğru derinleşmesi beklenebilir

COMP – TEPKİ HAREKETİ DEVAM EDEBİLİR



14 seviyesi civarında başlayan satışlar ile beraber kısa sürede %40'a yakın değer kaybeden hissede teknik göstergelerdeki negatifliğin henüz ortadan kalktığını söylemek güç. Bununla beraber orta uzun vadede yükselen trendin destek seviyesine yaklaşan hissede tepki alımlarının görülebileceği değerlendiriliyor. Tepki alımlarının etkin hale geldiği senaryolarda alımların 9.50 – 10.30 bandına doğru devam etmesi beklenebilir. 8.30 seviyesi altında günlük kapanışların alındığı senaryolarda ise 7 seviyesine doğru satışların derinleştiği görülebilir.

MRNA – GÜÇLÜ GÖRÜNÜM DEVAM EDİYOR.



Yıl başından bu yana gelen ivme ile beraber hissede kısa sürede %100'ün üzerinde primlenme dikkat çekiyor. İndikatör ve osilatörlerdeki kuvvetli görünüm dikkate alındığında alımların bir süre daha devam etmesi beklenebilir. Bu senaryoda sırasıyla 62.82, 73,78 ve son olarak da 85.17 seviyeleri direnç olarak takip edilebilir. 47.74 seviyesi altında günlük kapanışların alınmaya başladığı senaryolarda ise satıcıların kontrolü ele alabileceği unutulmamalı.



Hesap Aç



Hemen İndir
App Store



Hemen İndir
Google Play

Günün Öne Çıkan Hisseleri

ABD

Yükselenler

STZ	Constellation B...	5.484%	
SNDK	Sandisk Corp	4.663%	
LITE	Lumentum Hold...	4.416%	
CARR	Carrier Global ...	3.028%	
LRCX	Lam Research C...	2.501%	

Düşenler

TPL	Texas Pacific La...	8.153%	
PLTR	Palantir Techno...	7.573%	
AXON	Axon Enterprise...	7.031%	
CVNA	Carvana Co	5.634%	
ADSK	Autodesk Inc	5.371%	

ASYA

Yükselenler

ASX-AU	ASX Ltd	6.63%	
ZE475-CN	Luxshare Preci...	5.395%	
WDS-AU	Woodside Ener...	3.96%	
2331-HK	Li Ning Co Ltd	3.66%	
HINDALCO-IN	Hindalco Indust...	3.56%	

Düşenler

WTC-AU	WiseTech Globa...	10.91%	
8267.T-JP	Aeon Co Ltd	8.19%	
6415-TW	Silergy Corp	5.84%	
960-HK	Longfor Group ...	5.59%	
6526.T-JP	Socionext Inc	5.23%	

AVRUPA

Yükselenler

CFEB-BE	Compagnie d'e...	4.59%	
ENI-IT	Eni SpA	3.66%	
BP-GB	BP PLC	3.483%	
TTE-FR	TotalEnergies SE	2.88%	
TEN-IT	Tenaris SA	2.56%	

Düşenler

SAP-DE	SAP SE	7.76%	
OMU-GB	Old Mutual Ltd	6.024%	
ALPHA-GR	Alpha Bank SA	5.8%	
ITV-GB	ITV PLC	5.779%	
WPP-GB	WPP PLC	5%	



Hesap Aç



Hemen İndir



Hemen İndir

GLOBAL PİYASALAR BÜLTENİ

9 NİSAN 2026

NCM
INVESTMENT

NCM INVESTMENT ARAŞTIRMA DEPARTMANI

Duhan Samet Akdağ

Bahriye Nur Balcıoğlu

ÇEKİNCE

Burada yer alan tüm bilgi, yorum ve tavsiyeler; yatırımcıları bilgilendirmek amacı ile NCM Investment Menkul Değerler A.Ş. tarafından hazırlanmıştır. Burada yer alan bilgi, yorum ve tavsiyeler; hukuki veya mali tavsiye olarak yorumlanamaz veya yatırım danışmanlığı kapsamında değerlendirilmez. Yatırım danışmanlığı hizmeti; aracı kurumlar, portföy yönetim şirketleri, mevduat kabul etmeyen bankalar ile müşteri arasında imzalanacak yatırım danışmanlığı sözleşmesi çerçevesinde sunulmaktadır. Burada yer alan yatırım seçenekleri, yorumlar ve tavsiyeler; kişisel görüşlere dayanmakta olup bu görüşler mali durumunuz ile risk ve getiri tercihlerinize uygun olmayabilir. Bu nedenle sadece burada yer alan bilgilere dayanarak yatırım kararı verilmesi beklentilerinize uygun sonuçlar doğurmayabilir.



Hesap Aç

Hesap İndir
App Store

Hesap İndir
Google Play